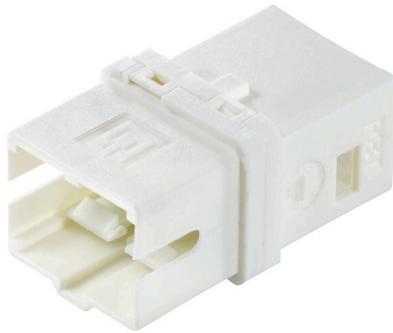


IE-BI-SCRJ2SC-MM-C**Weidmüller Interface GmbH & Co. KG**

Klingenbergstraße 26

D-32758 Detmold

Germany

www.weidmueller.com

LWL Einsätze SC für Steckverbinder Var.1 / 4 / 14

Allgemeine Bestelldaten

Ausführung	Einsatz SC, Flanscheinsatz SCRJ auf 2 SC, Multi-mode
Best.-Nr.	1964430000
Art	IE-BI-SCRJ2SC-MM-C
GTIN (EAN)	4032248649044
VPE	10 ST

IE-BI-SCRJ2SC-MM-C

Weidmüller Interface GmbH & Co. KG

Klingenbergstraße 26

D-32758 Detmold

Germany

www.weidmueller.com

Technische Daten

Zulassungen

ROHS	Konform
------	---------

Abmessungen und Gewichte

Tiefe	34 mm	Tiefe (inch)	1.3386 inch
Höhe	13.2 mm	Höhe (inch)	0.5197 inch
Breite	15.6 mm	Breite (inch)	0.6142 inch
Nettogewicht	1.1 g		

Temperaturen

Lagertemperatur	Betriebstemperatur	-40 °C...70 °C
Verlegetemperatur		

Umweltanforderungen

RoHS-Konformitätsstatus	Konform mit Ausnahme
RoHS-Ausnahme (falls zutreffend/ bekannt)	6c
REACH SVHC	Lead 7439-92-1

Allgemeine Daten

Artikelbeschreibung	Flanscheinsatz SCRJ auf 2 SC, Multimode	Farbe	sonstige
Gehäusebasismaterial	PA	Schutzart	IP67 mit Gehäuse
Steckzyklen	1000	Aufbau	Stecker und Flanscheinsätze geeignet für Gehäuse der Variante 1, 4 und und 14
Fasertyp	Multimode, POF	Einfügungsdämpfung	≤ 0,4 dB
Anschluss 1	SC	Anschluss 2	SCRJ
Rückflusdämpfung	≥ 30 dB		

Allgemeine Standards

Steckverbinder Norm	IEC 61754-4, IEC 61754-24
---------------------	------------------------------

Klassifikationen

ETIM 8.0	EC000752	ETIM 9.0	EC000752
ETIM 10.0	EC000752	ECLASS 14.0	19-17-01-16
ECLASS 15.0	19-17-01-16		

Zeichnungen

Maßzeichnung

