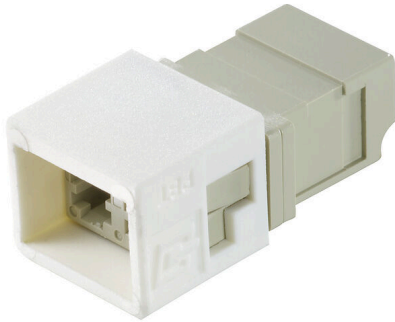


IE-BI-LCD-MM-C

Weidmüller Interface GmbH & Co. KG
Klingenbergstraße 26
D-32758 Detmold
Germany

www.weidmueller.com



LWL Einsätze LC für Steckverbinder Var.1 / 4 / 14

Allgemeine Bestelldaten

Ausführung	Einsatz LC, Flanscheinsetz LC-Duplex, Multimode
Best.-Nr.	1964420000
Art	IE-BI-LCD-MM-C
GTIN (EAN)	4032248649037
VPE	10 ST

Technische Daten

Zulassungen

ROHS	Konform
------	---------

Abmessungen und Gewichte

Tiefe	30 mm	Tiefe (inch)	1.1811 inch
Höhe	13.2 mm	Höhe (inch)	0.5197 inch
Breite	15.6 mm	Breite (inch)	0.6142 inch
Nettogewicht	8 g		

Temperaturen

Lagertemperatur	Betriebstemperatur	-40 °C...70 °C
Verlegetemperatur	Feuchtigkeit	0...85 % rel. Feuchte

Umweltanforderungen

RoHS-Konformitätsstatus	Konform mit Ausnahme
RoHS-Ausnahme (falls zutreffend/ bekannt)	6c
REACH SVHC	Lead 7439-92-1

Allgemeine Daten

Artikelbeschreibung	Flanscheinsatz LC-Duplex, Multimode	Farbe	sonstige
Gehäusebasismaterial	PBT Zinkdruckguss	Feuchtigkeit	0...85 % rel. Feuchte
Schutzart	IP67 mit Gehäuse	Steckzyklen	1000
Aufbau	Stecker und Flanscheinsätze geeignet für Gehäuse der Variante 1, 4 und 14	Fasertyp	Multimode
Einfügungsdämpfung	≤ 0,4 dB	Anschluss 1	LC Duplex
Anschluss 2	LC Duplex	Rückflusdämpfung	≥ 30 dB

Allgemeine Standards

Steckverbinder Norm	IEC 61754-20
---------------------	--------------

Klassifikationen

ETIM 8.0	EC000752	ETIM 9.0	EC000752
ETIM 10.0	EC000752	ECLASS 14.0	19-17-01-16
ECLASS 15.0	19-17-01-16		

Zeichnungen

Maßzeichnung

