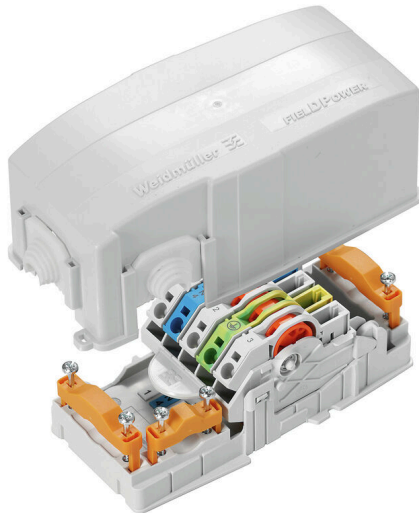


**POWERTERMINAL LG****Weidmüller Interface GmbH & Co. KG**

Klingenbergstraße 26

D-32758 Detmold

Germany

[www.weidmueller.com](http://www.weidmueller.com)

Die FieldPower® Energie-Verteiler ermöglichen die fehlerfreie Installation in extrem kurzer Zeit.  
Abzweigleitungen und im Deckel integrierte Funktionen werden einfach aufgesteckt.  
Robust und in hoher Schutzart.

**Allgemeine Bestelldaten**

Ausführung	FieldPower® Box, AC, IP30, in vollständigem Zustand, Polycarbonat, IDC-Anschluss, PUSH IN, Verteilung
Best.-Nr.	<a href="#">1963570000</a>
Art	POWERTERMINAL LG
GTIN (EAN)	4032248645671
VPE	1 ST

## POWERTERMINAL LG

Weidmüller Interface GmbH &amp; Co. KG

Klingenbergstraße 26

D-32758 Detmold

Germany

www.weidmueller.com

## Technische Daten

## Zulassungen

ROHS	Konform
------	---------

## Abmessungen und Gewichte

Tiefe	59 mm	Tiefe (inch)	2.3228 inch
Höhe	159.7 mm	Höhe (inch)	6.2874 inch
Breite	75 mm	Breite (inch)	2.9527 inch
Nettogewicht	252.87 g		

## Temperaturen

Lagertemperatur	-40 °C...85 °C	Betriebstemperatur	-40 °C...55 °C
-----------------	----------------	--------------------	----------------

## Umweltanforderungen

RoHS-Konformitätsstatus	Konform ohne Ausnahme
REACH SVHC	Keine SVHC über 0,1 Gew.-%

## Klemmbarkeit

Anschlussdaten - Kontakteinheit Abzweig / Einspeisung	Leiteranschlusstechnik	PUSH IN	
	Klingenmaß von Betätigungswerkzeug	0,6 x 3,5 mm	
	Abisolierlänge	14.00 mm	
	Polzahl	5	
	Leiteranschlussquerschnitt, eindrätig, max.	6 mm <sup>2</sup>	
	Leiteranschlussquerschnitt, eindrätig, min.	0.50 mm <sup>2</sup>	
	Leiteranschlussquerschnitt, mehrdrätig, max.	6.00 mm <sup>2</sup>	
	Leiteranschlussquerschnitt, mehrdrätig, min.	0.50 mm <sup>2</sup>	
	Leiteranschlussquerschnitt, feindrätig, max.	10.00 mm <sup>2</sup>	
	Leiteranschlussquerschnitt, feindrätig, min.	0.50 mm <sup>2</sup>	
	Leiteranschlussquerschnitt, feinstdrätig, max.	6.00 mm <sup>2</sup>	
	Leiteranschlussquerschnitt, feinstdrätig, min.	0.50 mm <sup>2</sup>	
	Leiteranschlussquerschnitt mit Aderendhülse	Art der Aderendhülse	12 mm mit Kunststoffkragen
		Standard	DIN 46228/4
		Anschlussquerschnitt, min.	0.5 mm <sup>2</sup>
		Anschlussquerschnitt, max.	6 mm <sup>2</sup>
		Art der Aderendhülse	12 mm mit Kunststoffkragen
		Standard	DIN 46228/4
		Anschlussquerschnitt, min.	0.5 mm <sup>2</sup>
		Anschlussquerschnitt, max.	6 mm <sup>2</sup>
Art der Aderendhülse		8 mm mit Kunststoffkragen	
Standard		DIN 46228/4	
Anschlussquerschnitt, min.		0.5 mm <sup>2</sup>	
Anschlussquerschnitt, max.		6 mm <sup>2</sup>	
Art der Aderendhülse	8 mm mit Kunststoffkragen		
Standard	DIN 46228/4		

## POWERTERMINAL LG

Weidmüller Interface GmbH &amp; Co. KG

Klingenbergstraße 26

D-32758 Detmold

Germany

www.weidmueller.com

## Technische Daten

Anschlussdaten - Kontakteinheit Energiebus			Anschlussquerschnitt, 0.5 mm <sup>2</sup> min.
			Anschlussquerschnitt, 6 mm <sup>2</sup> max.
			Art der Aderendhülse Zwillings-Aderendhülse
			Anschlussquerschnitt, 0.5 mm <sup>2</sup> min.
			Anschlussquerschnitt, 6 mm <sup>2</sup> max.
	Leiteranschlusstechnik	Schneidklemmanschluss IDC	
	Klingenmaß von Betätigungswerkzeug	0,6 x 3,5 mm	
	Polzahl	5	
	Leiteranschlussquerschnitt, eindrätig, max.	6 mm <sup>2</sup>	
	Leiteranschlussquerschnitt, eindrätig, min.	1.50 mm <sup>2</sup>	
	Leiteranschlussquerschnitt, mehrdrätig, max.	6.00 mm <sup>2</sup>	
	Leiteranschlussquerschnitt, mehrdrätig, min.	2.50 mm <sup>2</sup>	
	Leiteranschlussquerschnitt, feindrätig, max.	6.00 mm <sup>2</sup>	
	Leiteranschlussquerschnitt, feindrätig, min.	2.50 mm <sup>2</sup>	

## Allgemeine Angaben

Werkstoff	PC	Isolierstoff	Polycarbonat
Werkstoff Gehäuse	Polycarbonat	Silikone	Nein
Farbe	beige	Schutzart	IP30, in vollständigem Zustand
Brennbarkeitsklasse nach UL 94	V-2	Deckelbefestigung	gesteckt
Verriegelbar	Nein	Montageart	Schraubmontage
Funktion	Verteilung	Kodierbar	Ja, kodiert auf PE
Spannungsart	AC	Polzahl	5
Anzahl Anschlüsse / Pol	1	Leiteranschlusstechnik	IDC-Anschluss, PUSH IN

## Nenndaten nach IEC

Nenndaten nach IEC für Kontakteinheit	Spannungsart	AC
	Anzahl der Phasen	3
	Standard	IEC 60947-7-1, IEC 60947-7-2
	Nennspannung	800 V
	Bemessungsstoßspannung	8.00 kV
	Nennstrom (3 belastete Adern)	41 A
	Nennstrom (4 belastete Adern)	25 A

## Nenndaten nach UL

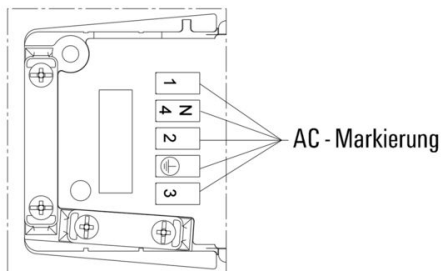
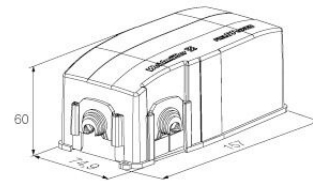
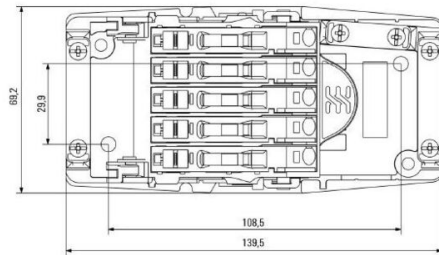
Normen	nicht UL-zugelassen	
Nenndaten nach UL für Kontakteinheit	Standard	UL 1059
	Anmerkung	zur Verwendung mit UL-gelisteten TC-ER-Kabeln
	Leiteranschlussquerschnitt, AWG, max.	AWG 10
	Leiteranschlussquerschnitt, AWG, min.	AWG 14
	Nennspannung	600 V
	Bemessungsstrom	30 A

## Klassifikationen

ETIM 8.0	EC000214	ETIM 9.0	EC000214
ETIM 10.0	EC000214	ECLASS 14.0	27-14-24-09
ECLASS 15.0	27-14-24-09		

## Zeichnungen

PTB



## POWERTERMINAL LG

**Weidmüller Interface GmbH & Co. KG**  
Klingenbergstraße 26  
D-32758 Detmold  
Germany

www.weidmueller.com

## Zubehör

### Steckverbinder



Energieverteilung mit ungeschnittener Leitung mit Leitungsquerschnitten von 1,5 bis 6mm<sup>2</sup>.  
Einspeisung / T-Abzweig über PUSH IN Anschluss 0,5 bis 10 mm<sup>2</sup> und/oder Steckanschluss 0,5 bis 4mm<sup>2</sup>.  
Farbige Markierungen ermöglichen eine eindeutige Leiterzuordnung.

- Energie einspeisen
- Energie verteilen
- Energie abzweigen

### Allgemeine Bestelldaten

Art	PTS 4	Ausführung
Best.-Nr.	<a href="#">1952120000</a>	Field Power® Steckverbinder, AC 3-phasig, IP20, Polyamid, PUSH IN,
GTIN (EAN)	4032248632909	Polzahl : 5
VPE	10 ST	

### Werkzeuge



Abmantelwerkzeuge für PVC-isolierte Kabel

### Allgemeine Bestelldaten

Art	AM 16	Ausführung
Best.-Nr.	<a href="#">9204190000</a>	Werkzeuge, Abmantelwerkzeug
GTIN (EAN)	4032248608133	
VPE	1 ST	
Art	AM 25	Ausführung
Best.-Nr.	<a href="#">9001540000</a>	Werkzeuge, Abmantelwerkzeug
GTIN (EAN)	4008190138271	
VPE	1 ST	

### Schlitz-Schraubendreher



Schlitz-Schraubendreher mit Rundklinge, SD DIN 5265, ISO 2380/2, Abtrieb nach DIN 5264, ISO 2380/1, Spitze Chrom Top, SoftFinish-Griff

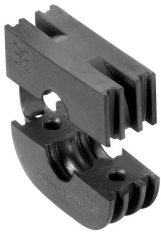
**POWERTERMINAL LG**

**Weidmüller Interface GmbH & Co. KG**  
 Klingenbergstraße 26  
 D-32758 Detmold  
 Germany

www.weidmueller.com

**Zubehör**
**Allgemeine Bestelldaten**

Art	SDS 0.6X3.5X100	Ausführung
Best.-Nr.	<a href="#">2749340000</a>	Schraubendreher, Klingenbreite (B): 3.5 mm, Klingenlänge: 100 mm,
GTIN (EAN)	4050118895568	Klingenstärke (A): 0.6 mm
VPE	1 ST	

**Dichtungen**


Mit intelligenten Verdrahtungslösungen können Sie wertvolle Zeit- und damit Kosten sparen. Der FieldPower®-Systembaukasten enthält für jede Verdrahtungsaufgabe die passende Lösung. Klappbare Dichtungen für den Einsatz vorkonfektionierter Leitungen. Dichtungen mit M16- und M20-Anschlussgewinde verfügbar. Integration von Befehls- und Meldegeräten in die Dichtung möglich.

**Allgemeine Bestelldaten**

Art	DGSB IP30 D0 PT6	Ausführung
Best.-Nr.	<a href="#">1967600000</a>	Field Power® Dichtung, Blinddichtung, IP30, mit zugehörigem
GTIN (EAN)	4032248688746	Gehäuse, TPE-U
VPE	10 ST	