

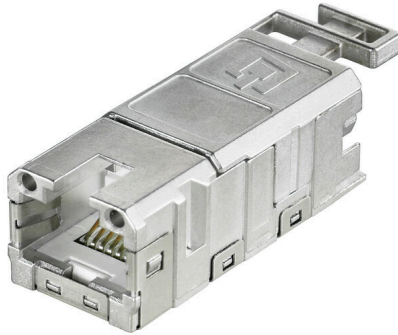
**IE-BI-RJ45-FJ-A****Weidmüller Interface GmbH & Co. KG**

Klingenbergstraße 26

D-32758 Detmold

Germany

www.weidmueller.com



FrontCom® Vario integriert mehrere Funktionen in nur einem Einfachrahmen. Das System ist einfach zu montieren und Sie können aus unterschiedlichsten Daten-, Signal- und Powermodulen auswählen. FrontCom® Vario ist nicht nur extrem kompakt sondern bietet Ihnen eine Reihe einzigartiger Produktmerkmale, um Ihnen ein sicheres, schnelles und zukunftsorientiertes Projektieren und Arbeiten zu ermöglichen. Außerdem überzeugt das FrontCom® Vario- System durch ein ansprechendes Gehäuse-Design, das nebenbei ausgesprochen schlagfest ist und selbstverständlich die Schutzart IP 65 erfüllt.

**Allgemeine Bestelldaten**

Ausführung	Einsatz RJ45 Buchse, Flanscheinsetz, TIA-568A
Best.-Nr.	<a href="#">1962850000</a>
Art	IE-BI-RJ45-FJ-A
GTIN (EAN)	4032248645053
VPE	10 ST

## Technische Daten

### Zulassungen

Zulassungen



ROHS	Konform
UL File Number Search	<a href="#">UL Webseite</a>
Zertifikat-Nr. (cULus)	E316369

### Abmessungen und Gewichte

Nettogewicht	16 g
--------------	------

### Temperaturen

Lagertemperatur	Betriebstemperatur	-40 °C...70 °C
Verlegetemperatur	Feuchtigkeit	0...93 % rel. Feuchte

### Umweltanforderungen

RoHS-Konformitätsstatus	Konform ohne Ausnahme
REACH SVHC	Keine SVHC über 0,1 Gew.-%

### Allgemeine Daten

Produktart	Einsatz RJ45 Buchse	Schutzart	IP67 mit Gehäuse
Einsatztyp	Einsatz Daten SteadyTec		

### Allgemeine Daten

Anschluss 1	RJ45	Anschluss 2	IDC
Artikelbeschreibung	Flanscheinsatz	Beschaltung	TIA-568A
Farbe	sonstige	Schockfestigkeit nach IEC 60512-6-3	250 ms-2
Vibrationsfestigkeit nach IEC 60512-6-4	50 ms-2 sinusförmig (9...500 Hz)	Feuchtigkeit	0...93 % rel. Feuchte
Gehäusebasismaterial	Zinkdruckguss	Isolationsdurchmesser, min.	0.85 mm
Isolationsdurchmesser, max.	1.6 mm	Kategorie	Cat.6A / Class EA (ISO/IEC 11801 2010)
Kontaktmaterial	Federstahl, Ni 1,2 µm	Kontaktoberfläche	Gold über Nickel, Au ≥ 0,8 µm
Leiteranschlussdurchmesser, eindrätig	0.4...0.64 mm	Leiteranschlussquerschnitt, eindrätig (AWG)	AWG 24...AWG 22
Leiteranschlussdurchmesser, feindrätig	0.48...0.76 mm	Leiteranschlussquerschnitt, feindrätig (AWG)	AWG 26...AWG 22
Schirmung	360° Rundumgehäuse, FS 2.8 Masseanschluss für Potentialausgleich	Schutzart	IP67 mit Gehäuse
Steckzyklen	750	Wiederanschießbarkeit	≥ 10 Zyklen für AWG 23-26, ≥ 4 Zyklen für AWG 22

### Allgemeine Standards

Steckverbinder Norm	IEC 60603-7-51	UL Norm für Kommunikationszubehör	UL 1863
Anwendungsspezifische Kommunikationskabelanlagen	PROFINET Installationsanleitung	IP-Schutzarten	IEC 60529
Zertifikat-Nr. (cULus)	E316369		

**Technische Daten****Elektrische Eigenschaften**

Kontaktwiderstand	≤ 20 mΩ	Spannungsfestigkeit Kontakt / Schirm	≥ 1500 V AC/DC
Spannungsfestigkeit Kontakt / Kontakt	≥ 1000 V AC/DC	Isolationswiderstand	500 MΩ
Strombelastbarkeit bei 50 °C	1 A	PoE / PoE+	gemäß IEEE 802.3bt

**Wichtiger Hinweis**

Produktthinweis	RJ45 Einsätze für Steckverbinder Var.1 / 4 / 5 / 14, HDC und Anschlussdosen IE-OM...; IE-OP...; IE-CC...
-----------------	--

**Klassifikationen**

ETIM 8.0	EC001121	ETIM 9.0	EC001121
ETIM 10.0	EC001121	ECLASS 14.0	27-44-03-90
ECLASS 15.0	27-44-03-90		

**Bedruckung**

