

**IE-PH-V01M****Weidmüller Interface GmbH & Co. KG**

Klingenbergstraße 26

D-32758 Detmold

Germany

www.weidmueller.com



Bayonett Steckverbinder gemäß IEC 61076-3-106 Var.1  
(EtherNet/IP) in Metall, Leergehäuse

**Allgemeine Bestelldaten**

Ausführung	Leergehäuse, Steckergehäuse, Variante 1 gemäß IEC 61076-3-106, IP67
Best.-Nr.	<a href="#">1962550000</a>
Art	IE-PH-V01M
GTIN (EAN)	4032248644681
VPE	10 ST

## IE-PH-V01M

**Weidmüller Interface GmbH & Co. KG**

Klingenbergstraße 26  
D-32758 Detmold  
Germany

www.weidmueller.com

## Technische Daten

### Zulassungen

ROHS	Konform
------	---------

### Abmessungen und Gewichte

Tiefe	76 mm	Tiefe (inch)	2.9921 inch
Höhe	30 mm	Höhe (inch)	1.1811 inch
Breite	30 mm	Breite (inch)	1.1811 inch
Nettogewicht	96.7 g		

### Temperaturen

Lagertemperatur	Betriebstemperatur	-40 °C...70 °C
Verlegetemperatur		

### Umweltanforderungen

RoHS-Konformitätsstatus	Konform mit Ausnahme
RoHS-Ausnahme (falls zutreffend/ bekannt)	6c
REACH SVHC	Lead 7439-92-1, 6,6'-di-tert-butyl-2,2'-methylenedi-p-cresol 119-47-1
SCIP	e5bbf197-73b5-420b-90c0-0173b7b3b6b7

### Allgemeine Daten

Farbe	sonstige	Gehäusebasismaterial	Zinkdruckguss
Schutzart	IP67	Steckzyklen	750

### Allgemeine Standards

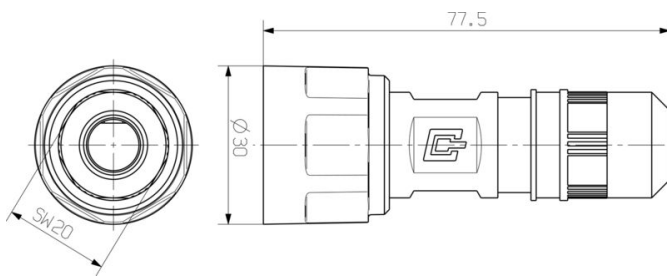
Steckverbinder Norm	IEC 61076-3-106 Var. 1
---------------------	------------------------

### Klassifikationen

ETIM 8.0	EC001031	ETIM 9.0	EC001031
ETIM 10.0	EC001031	ECLASS 14.0	27-19-01-04
ECLASS 15.0	27-19-01-04		

**Zeichnungen**

**Maßzeichnung**



**IE-PH-V01M**

**Weidmüller Interface GmbH & Co. KG**  
Klingenbergstraße 26  
D-32758 Detmold  
Germany

www.weidmueller.com

**Zubehör****RJ45**

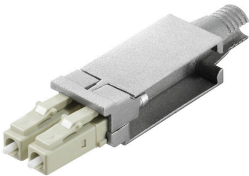
RJ45 Einsätze für Steckverbinder Var.1 / 4 / 5 / 14, HDC und Anschlussdosen IE-OM...; IE-OP...; IE-CC...

**Allgemeine Bestelldaten**

Art	IE-PI-RJ45-FH	Ausführung
Best.-Nr.	<a href="#">1962730000</a>	Steckereinsatz RJ45 IDC, Steckereinsatz RJ45 werkzeuglos,
GTIN (EAN)	4032248654017	TIA-568A, EIA/TIA T568 B, PROFINET
VPE	10 ST	
Art	IE-PI-RJ45-TH	Ausführung
Best.-Nr.	<a href="#">1962720000</a>	Steckereinsatz RJ45 IDC, Steckereinsatz RJ45 Crimp
GTIN (EAN)	4032248644834	
VPE	10 ST	

**LWL-LC**

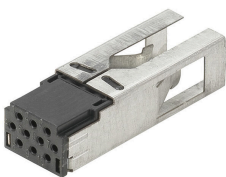
LWL Einsätze LC für Steckverbinder Var.1 / 4 / 14

**Allgemeine Bestelldaten**

Art	IE-PI-2LC-MM	Ausführung
Best.-Nr.	<a href="#">1962780000</a>	Einsatz LC, Steckereinsatz 2 LC, Multimode
GTIN (EAN)	4032248644865	
VPE	10 ST	

**Hybrid**

Hybrid 10pol. Einsätze für Steckverbinder Variante 14



## IE-PH-V01M

**Weidmüller Interface GmbH & Co. KG**  
 Klingenbergstraße 26  
 D-32758 Detmold  
 Germany

www.weidmueller.com

## Zubehör

### Allgemeine Bestelldaten

Art	IE-PI-HYB-10P	Ausführung
Best.-Nr.	<a href="#">1068990000</a>	Insert, for plug insert, Hybrid
GTIN (EAN)	4032248823963	
VPE	1 ST	
Art	IE-PIC-HYB-S-0,5-300	Ausführung
Best.-Nr.	<a href="#">1096180000</a>	Crimp contact, for plug insert, Hybrid
GTIN (EAN)	4032248869152	
VPE	300 ST	

### Staubschutzkappen

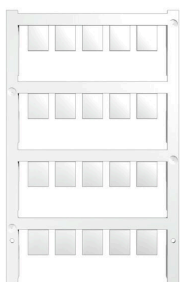


Zum Schutz Ihrer Geräte vor Staub und Verschmutzung.

### Allgemeine Bestelldaten

Art	IE-PP-V01P	Ausführung
Best.-Nr.	<a href="#">1965690000</a>	Steckergehäuse-Schutzkappe
GTIN (EAN)	4032248653911	
VPE	10 ST	

### Neutral



ESG ist der bewährte Markierer im MultiCard-Format für viele Elektrogeräte namhafter Hersteller. Der Markierer ermöglicht eine hochwertige und kontrastreiche Gerätebeschriftung. Es sind verschiedene Typen für Geräte von Herstellern wie Siemens, ABB, Beckhoff usw. verfügbar. Die Vorteile auf einen Blick:

- Universell einsetzbare, selbstklebende Schilder oder aufrastbar, je nach Typ
- Für aneinandergereihte Geräte, wie z. B. Leitungsschutzschaltern, bieten wir ESG zum Aufrasten auf eine Schildschiene an
- Individueller Druck in Laserqualität nach Angabe

Für Sonderdruck: Bitte senden Sie uns für ihre Beschriftungsvorgaben eine Datei unserer Beschriftungssoftware M-Print PRO oder M-Print PRO Online (ohne Installation).

### Allgemeine Bestelldaten

Art	ESG 9/11 K MC NE WS	Ausführung
Best.-Nr.	<a href="#">1857440000</a>	ESG, Gerätemarkierer x 11 mm, PA 66, Farbe: weiß, selbstklebend
GTIN (EAN)	4032248402731	
VPE	200 ST	

**LWL-SC**

LWL Einsätze SC für Steckverbinder Var.1 / 4 / 14

**Allgemeine Bestelldaten**

Art	IE-PI-SCRJ-SM	Ausführung
Best.-Nr.	<a href="#">1067390000</a>	Einsatz SC, Steckereinsatz SCRJ, Singlemode
GTIN (EAN)	4032248820863	
VPE	10 ST	
Art	IE-PI-SCRJ-POF	Ausführung
Best.-Nr.	<a href="#">1067410000</a>	Einsatz SC, Steckereinsatz SCRJ, POF
GTIN (EAN)	4032248820870	
VPE	10 ST	