

PTSI 4/LD 400V AC**Weidmüller Interface GmbH & Co. KG**

Klingenbergstraße 26

D-32758 Detmold

Germany

www.weidmueller.com

Energieverteilung mit ungeschnittener Leitung mit Leitungsquerschnitten von 1,5 bis 6mm².

Einspeisung / T-Abzweig über PUSH IN Anschluss 0,5 bis 10 mm² und/oder Steckanschluss 0,5 bis 4mm².

Farbige Markierungen ermöglichen eine eindeutige Leiterzuordnung.

- Energie einspeisen
- Energie verteilen
- Energie abzweigen

Allgemeine Bestelldaten

Ausführung	Field Power® Steckverbinder, Sicherung, IP20, Polyamid, PUSH IN, Polzahl : 5
Best.-Nr.	1961770000
Art	PTSI 4/LD 400V AC
GTIN (EAN)	4032248641765
VPE	1 ST

Technische Daten

Zulassungen

Zulassungen



ROHS Konform

UL File Number Search [UL Webseite](#)

Zertifikat-Nr. (cURus) E60693

Abmessungen und Gewichte

Tiefe	55 mm	Tiefe (inch)	2.1654 inch
Höhe	85 mm	Höhe (inch)	3.3464 inch
Breite	57 mm	Breite (inch)	2.2441 inch
Nettogewicht	100 g		

Temperaturen

Lagertemperatur	-40 °C...85 °C	Betriebstemperatur	-40 °C...55 °C
-----------------	----------------	--------------------	----------------

Umweltanforderungen

RoHS-Konformitätsstatus	Konform ohne Ausnahme
REACH SVHC	Keine SVHC über 0,1 Gew.-%

Klemmbarkeit

Anschlussdaten - Kontakteinheit
Abzweig / Einspeisung

Leiteranschlusstechnik	PUSH IN																						
Klingenmaß von Betätigungswerkzeug	3,0 x 0,5 mm																						
Abisolierlänge	12.00 mm																						
Polzahl	5																						
Leiteranschlussquerschnitt, eindrätig, max.	4 mm ²																						
Leiteranschlussquerschnitt, eindrätig, min.	0.50 mm ²																						
Leiteranschlussquerschnitt, mehrdrätig, max.	4.00 mm ²																						
Leiteranschlussquerschnitt, mehrdrätig, min.	0.50 mm ²																						
Leiteranschlussquerschnitt, feindrätig, max.	4.00 mm ²																						
Leiteranschlussquerschnitt, feindrätig, min.	0.50 mm ²																						
Leiteranschlussquerschnitt, feinstdrätig, max.	4.00 mm ²																						
Leiteranschlussquerschnitt, feinstdrätig, min.	0.50 mm ²																						
Leiteranschlussquerschnitt mit Aderendhülse	<table> <tr> <td>Art der Aderendhülse</td><td>12 mm mit Kunststoffkragen</td></tr> <tr> <td>Standard</td><td>DIN 46228/1</td></tr> <tr> <td>Anschlussquerschnitt, min.</td><td>0.5 mm²</td></tr> <tr> <td>Anschlussquerschnitt, max.</td><td>4 mm²</td></tr> <tr> <td>Art der Aderendhülse</td><td>12 mm mit Kunststoffkragen</td></tr> <tr> <td>Standard</td><td>DIN 46228/4</td></tr> <tr> <td>Anschlussquerschnitt, min.</td><td>0.5 mm²</td></tr> <tr> <td>Anschlussquerschnitt, max.</td><td>4 mm²</td></tr> <tr> <td>Art der Aderendhülse</td><td>8 mm mit Kunststoffkragen</td></tr> <tr> <td>Standard</td><td>DIN 46228/1</td></tr> <tr> <td>Anschlussquerschnitt, min.</td><td>0.5 mm²</td></tr> </table>	Art der Aderendhülse	12 mm mit Kunststoffkragen	Standard	DIN 46228/1	Anschlussquerschnitt, min.	0.5 mm ²	Anschlussquerschnitt, max.	4 mm ²	Art der Aderendhülse	12 mm mit Kunststoffkragen	Standard	DIN 46228/4	Anschlussquerschnitt, min.	0.5 mm ²	Anschlussquerschnitt, max.	4 mm ²	Art der Aderendhülse	8 mm mit Kunststoffkragen	Standard	DIN 46228/1	Anschlussquerschnitt, min.	0.5 mm ²
Art der Aderendhülse	12 mm mit Kunststoffkragen																						
Standard	DIN 46228/1																						
Anschlussquerschnitt, min.	0.5 mm ²																						
Anschlussquerschnitt, max.	4 mm ²																						
Art der Aderendhülse	12 mm mit Kunststoffkragen																						
Standard	DIN 46228/4																						
Anschlussquerschnitt, min.	0.5 mm ²																						
Anschlussquerschnitt, max.	4 mm ²																						
Art der Aderendhülse	8 mm mit Kunststoffkragen																						
Standard	DIN 46228/1																						
Anschlussquerschnitt, min.	0.5 mm ²																						

Technische Daten

Anschlussquerschnitt, 4 mm ² max.
Art der Aderendhülse 8 mm mit Kunststoffkragen
Standard DIN 46228/4
Anschlussquerschnitt, 0.5 mm ² min.
Anschlussquerschnitt, 4 mm ² max.
Art der Aderendhülse Zwillings-Aderendhülse
Anschlussquerschnitt, 0.5 mm ² min.
Anschlussquerschnitt, 4 mm ² max.

Allgemeine Angaben

Isolierstoff	Polyamid	Silikone	Nein
Farbe	schwarz	Schutzart	IP20
Brennbarkeitsklasse nach UL 94	V-0	Montageart	gesteckt
Funktion	Sicherung	Kodierbar	Ja, kodiert auf PE
Prüfabgriff	2 mm	Polzahl	5
Anzahl Anschlüsse / Pol	1	Leiteranschlusstechnik	PUSH IN
Sicherungseinsatz	6.3 x 32 mm (1/4 x 1 1/4")	Leiterabgangsrichtung	90°
Ausfallanzeige	LED rot	Sicherungshalter (Einsatzträger)	schwenkbar

Klemmbarkeit PUSH IN Anschluss

Klemmbereich, max. PUSH IN Anschluss 4 mm ²	Klemmbereich, min. PUSH IN Anschluss 0.5 mm ²
Klingenmaß, Push-In Anschluss 3,0 x 0,5 mm	Abisolierlänge, Push-In Anschluss 12 mm
feinstdrähtig, max. Push-In Anschluss 4.00 mm ²	feinstdrähtig, min. Push-In Anschluss 0.50 mm ²
Leiteranschlussquerschnitt, feindrähtig AEH 12mm mit Kunststoffkragen DIN 46228/4, Push-In Anschluss, min. 0.5 mm ²	Leiteranschlussquerschnitt, feindrähtig, Push-In Anschluss, max. 4 mm ²
Leiteranschlussquerschnitt Push-In Anschluss, eindrätig, max. 4 mm ²	Leiteranschlussquerschnitt, feindrähtig AEH 8mm mit Kunststoffkragen DIN 46228/1, Push-In Anschluss, max. 4.00 mm ²
Leiteranschlussquerschnitt, feindrähtig, Push-In Anschluss, min. 0.5 mm ²	Leiteranschlussquerschnitt, feindrähtig AEH 12mm mit Kunststoffkragen DIN 46228/1, Push-In Anschluss, max. 4.00 mm ²
Leiteranschlussquerschnitt Push-In Anschluss, eindrätig, min. 0.5 mm ²	Leiteranschlussquerschnitt, feindrähtig AEH 8mm mit Kunststoffkragen DIN 46228/1, Push-In Anschluss, min. 0.50 mm ²
Leiteranschlussquerschnitt, feindrähtig AEH 12mm mit Kunststoffkragen DIN 46228/4, Push-In Anschluss, max. 4 mm ²	Leiteranschlussquerschnitt, feindrähtig AEH 8mm mit Kunststoffkragen DIN 46228/4, Push-In Anschluss, max. 4.00 mm ²
Leiteranschlussquerschnitt, feindrähtig AEH 8mm mit Kunststoffkragen DIN 46228/4, Push-In Anschluss, min. 0.50 mm ²	Leiteranschlussquerschnitt, feindrähtig AEH 12mm mit Kunststoffkragen DIN 46228/1, Push-In Anschluss, min. 0.50 mm ²

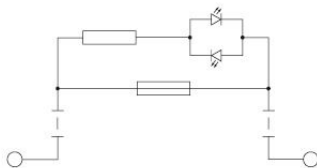
Nenn Daten nach IEC

Nenn Daten nach IEC für Sicherungs-Steckverbinder	Spannungsart	AC
	Anzahl der Phasen	3
	Standard	IEC 61984, IEC 60947-7-3
	Nennspannung	500 V
	Bemessungsstoßspannung	6.00 kV
	Bemessungsstrom	12 A

Technische Daten**Nenn Daten nach UL**Nenn Daten nach UL für Sicherungs-
Steckverbinder**Klassifikationen**

ETIM 8.0	EC002943	ETIM 9.0	EC002943
ETIM 10.0	EC002943	ECLASS 14.0	27-44-02-92
ECLASS 15.0	27-44-02-92		

Zeichnungen



Zubehör

Sicherung



Als Zubehör für unser breites Produktportfolio an Sicherungsreihenklempen bieten wir ebenfalls die passenden Sicherungseinsätze an. Dabei erstreckt sich das Portfolio über Geräteschutzsicherungen (Feinsicherungen) von 5x20 mm bis hin zu 10x38 mm, E 14 bis E 18 Sicherungseinsätze, sowie KFZ Sicherungen und Sicherungsautomaten. Passeinsätze für die Sicherungseinsätze runden das Gesamtportfolio ab.

Allgemeine Bestelldaten

Art	GZ 12.5A/F	Ausführung
Best.-Nr.	1460650000	Feinsicherung, flink, 12.5 A, G-Si. 6,3 x 32
GTIN (EAN)	4050118266627	
VPE	10 ST	
Art	GZ 10.0A/F	Ausführung
Best.-Nr.	1460640000	Feinsicherung, flink, 10 A, G-Si. 6,3 x 32
GTIN (EAN)	4050118266801	
VPE	10 ST	
Art	GZ 7.0A/F	Ausführung
Best.-Nr.	1460630000	Feinsicherung, flink, 7 A, G-Si. 6,3 x 32
GTIN (EAN)	4050118266726	
VPE	10 ST	
Art	GZ 5.0A/F	Ausführung
Best.-Nr.	1460620000	Feinsicherung, flink, 5 A, G-Si. 6,3 x 32
GTIN (EAN)	4050118266610	
VPE	10 ST	
Art	GZ 3.0A/F	Ausführung
Best.-Nr.	1460610000	Feinsicherung, flink, 3 A, G-Si. 6,3 x 32
GTIN (EAN)	4050118266702	
VPE	10 ST	
Art	GZ 2.0A/F	Ausführung
Best.-Nr.	1460600000	Feinsicherung, flink, 2 A, G-Si. 6,3 x 32
GTIN (EAN)	4050118266719	
VPE	10 ST	
Art	GZ 1.0A/F	Ausführung
Best.-Nr.	1460590000	Feinsicherung, flink, 1 A, G-Si. 6,3 x 32
GTIN (EAN)	4050118266634	
VPE	10 ST	
Art	GZ 0.5A/F	Ausführung
Best.-Nr.	1460580000	Feinsicherung, flink, 0.5 A, G-Si. 6,3 x 32
GTIN (EAN)	4050118266603	
VPE	10 ST	

Zubehör

Werkzeuge



Abmantelwerkzeuge für PVC-isolierte Kabel

Allgemeine Bestelldaten

Art	AM 16	Ausführung
Best.-Nr.	9204190000	Werkzeuge, Abmantelwerkzeug
GTIN (EAN)	4032248608133	
VPE	1 ST	
Art	AM 25	Ausführung
Best.-Nr.	9001540000	Werkzeuge, Abmantelwerkzeug
GTIN (EAN)	4008190138271	
VPE	1 ST	

Neutral



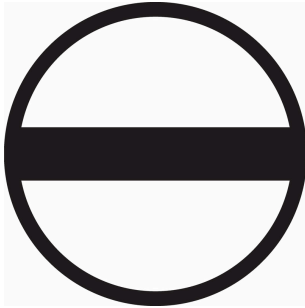
WS-Markierer sind optimal auf Leitungsverbinder der W-Reihe abgestimmt. Dank ihrer Systemkompatibilität lassen sich WS-Schilder auch auf der I-Reihe sowie der Z-Reihe einsetzen. Die großen Beschriftungsflächen erlauben neben langen Beschriftungsketten auch eine mehrzeilige Aufteilung.

WS-Markierer eignen sich besonders für eine Beschriftung mit langen, individuell erstellten Zeichenfolgen. Durch das bewährte MultiCard-Format ist eine Beschriftung mit PrintJet CONNECT oder Plotter möglich.

- In Streifen oder einzeln montierbar
 - Markierer im bewährten MultiCard-Format
- Für Sonderdruck: Bitte senden Sie uns für ihre Beschriftungsvorgaben eine Datei unserer Beschriftungssoftware M-Print PRO oder M-Print PRO Online (ohne Installation).

Allgemeine Bestelldaten

Art	WS 12/6 MC NE WS	Ausführung
Best.-Nr.	1609900000	WS, Klemmenmarkierung, 12 x 6 mm, Raster in mm (P): 6.00
GTIN (EAN)	4008190203467	Weidmueller, Allen-Bradley, weiß
VPE	600 ST	

Zubehör**Schlitz-Schraubendreher**

Schlitz-Schraubendreher mit Rundklinge, SD DIN 5265,
ISO 2380/2, Abtrieb nach DIN 5264, ISO 2380/1,
Spitze Chrom Top, SoftFinish-Griff

Allgemeine Bestelldaten

Art	SDS 0.5X3.0X80	Ausführung
Best.-Nr.	2749330000	Schraubendreher, Klingenbreite (B): 3 mm, Klingenlänge: 80 mm,
GTIN (EAN)	4050118895551	Klingenstärke (A): 0.5 mm
VPE	1 ST	