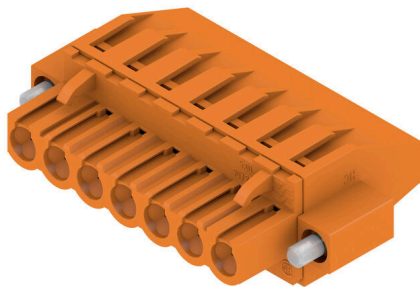


## BLZP 5.00HC/07/270F SN OR BX

**Weidmüller Interface GmbH & Co. KG**  
 Klingenbergstraße 26  
 D-32758 Detmold  
 Germany

www.weidmueller.com

### Produktbild



Buchsenstecker mit Schraubanschluss in Zugbügeltechnik für Leiteranschluss mit rechtwinkliger (90° bzw. 270°) Abgangsrichtung. Die Buchsenstecker bieten Platz für Beschriftungen und können kodiert werden. Befestigung mittels Flansch oder Löseriegel möglich. Sie bieten zusätzlich integrierte Plus/Minus-Schraube, Leiteruntersteckschutz und werden mit geöffnetem Zugbügel geliefert. HC = High Current.

### Allgemeine Bestelldaten

|                    |                                                                                                                           |
|--------------------|---------------------------------------------------------------------------------------------------------------------------|
| Ausführung         | Leiterplattensteckverbinder, Buchsenstecker, 5.00 mm, Polzahl: 7, 90°, Zugbügelanschluss, Klemmbereich, max. : 4 mm², Box |
| Best.-Nr.          | <a href="#">1960410000</a>                                                                                                |
| Art                | BLZP 5.00HC/07/270F SN OR BX                                                                                              |
| GTIN (EAN)         | 4032248639274                                                                                                             |
| VPE                | 36 ST                                                                                                                     |
| Produkt-Kennzahlen | IEC: 400 V / 23 A / 0.2 - 4 mm²<br>UL: 300 V / 20 A / AWG 26 - AWG 12                                                     |
| Verpackung         | Box                                                                                                                       |

## BLZP 5.00HC/07/270F SN OR BX

**Weidmüller Interface GmbH & Co. KG**  
 Klingenbergstraße 26  
 D-32758 Detmold  
 Germany

www.weidmueller.com

## Technische Daten

### Zulassungen

Zulassungen



|                        |                             |
|------------------------|-----------------------------|
| ROHS                   | Konform                     |
| UL File Number Search  | <a href="#">UL Webseite</a> |
| Zertifikat-Nr. (cURus) | E60693                      |

### Abmessungen und Gewichte

|              |         |               |             |
|--------------|---------|---------------|-------------|
| Tiefe        | 27.1 mm | Tiefe (inch)  | 1.0669 inch |
| Höhe         | 14.1 mm | Höhe (inch)   | 0.5551 inch |
| Breite       | 45 mm   | Breite (inch) | 1.7716 inch |
| Nettogewicht | 13.52 g |               |             |

### Umweltanforderungen

|                                    |                                |                  |  |
|------------------------------------|--------------------------------|------------------|--|
| RoHS-Konformitätsstatus            | Konform ohne Ausnahme          |                  |  |
| REACH SVHC                         | Keine SVHC über 0,1 Gew.-%     |                  |  |
| Produktspezifischer CO2-Fußabdruck | Von der Wiege bis zum Werkstor | 0,289 kg CO2 eq. |  |

### Systemkennwerte

|                                      |                                        |                  |             |
|--------------------------------------|----------------------------------------|------------------|-------------|
| Produktfamilie                       | OMNIMATE Signal - Serie BL/SL 5.00     |                  |             |
| Anschlussart                         | Feldanschluss                          |                  |             |
| Leiteranschlusstechnik               | Zugbügelanschluss                      |                  |             |
| Raster in mm (P)                     | 5.00 mm                                |                  |             |
| Raster in Zoll (P)                   | 0.197 "                                |                  |             |
| Leiterabgangsrichtung                | 90°                                    |                  |             |
| Polzahl                              | 7                                      |                  |             |
| L1 in mm                             | 30.00 mm                               |                  |             |
| L1 in Zoll                           | 1.182 "                                |                  |             |
| Anzahl Reihen                        | 1                                      |                  |             |
| Polreihenanzahl                      | 1                                      |                  |             |
| Bemessungsquerschnitt                | 4 mm <sup>2</sup>                      |                  |             |
| Berührungsschutz nach DIN VDE 57 106 | fingersicher                           |                  |             |
| Berührungsschutz nach DIN VDE 0470   | IP 20 gesteckt/ IP 10 ungesteckt       |                  |             |
| Schutzart                            | IP20                                   |                  |             |
| Durchgangswiderstand                 | ≤5 mΩ                                  |                  |             |
| Kodierbar                            | Ja                                     |                  |             |
| Abisolierlänge                       | 7 mm                                   |                  |             |
| Klemmschraube                        | M 2,5                                  |                  |             |
| Schraubendreherklinge                | 0,6 x 3,5, PH 1, PZ 1                  |                  |             |
| Schraubendreherklinge Norm           | DIN 5264, ISO 8764/2-PH, ISO 8764/2-PZ |                  |             |
| Steckzyklen                          | 25                                     |                  |             |
| Steckkraft/Pol, max.                 | 10 N                                   |                  |             |
| Ziehkraft/Pol, max.                  | 9 N                                    |                  |             |
| Anzugsdrehmoment                     | Drehmoment Typ                         | Leiteranschluss  |             |
|                                      | Nutzungsinformationen                  | Anzugsdrehmoment | min. 0.4 Nm |
|                                      |                                        |                  | max. 0.5 Nm |
|                                      | Drehmoment Typ                         | Schraubflansch   |             |
| Nutzungsinformationen                | Anzugsdrehmoment                       | min. 0.2 Nm      |             |
|                                      |                                        | max. 0.25 Nm     |             |

## BLZP 5.00HC/07/270F SN OR BX

**Weidmüller Interface GmbH & Co. KG**  
 Klingenbergstraße 26  
 D-32758 Detmold  
 Germany

www.weidmueller.com

## Technische Daten

### Werkstoffdaten

|                                 |                            |                                 |          |
|---------------------------------|----------------------------|---------------------------------|----------|
| Isolierstoff                    | PBT                        | Farbe                           | orange   |
| Farbtabelle (ähnlich)           | RAL 2000                   | Isolierstoffgruppe              | IIIa     |
| Kriechstromfestigkeit (CTI)     | ≥ 200                      | Isolationswiderstand            | ≥ 108 Ω  |
| Moisture Level (MSL)            |                            | Brennbarkeitsklasse nach UL 94  | V-0      |
| Kontaktmaterial                 | Cu-leg                     | Kontaktoberfläche               | verzinkt |
| Schichtaufbau - Steckkontakt    | 4...8 µm Sn hot-dip tinned | Lagertemperatur, min.           | -40 °C   |
| Lagertemperatur, max.           | 70 °C                      | Betriebstemperatur, min.        | -50 °C   |
| Betriebstemperatur, max.        | 100 °C                     | Temperaturbereich Montage, min. | -25 °C   |
| Temperaturbereich Montage, max. | 100 °C                     |                                 |          |

### Anschließbare Leiter

|                                          |                      |
|------------------------------------------|----------------------|
| Klemmbereich, min.                       | 0.13 mm <sup>2</sup> |
| Klemmbereich, max.                       | 4 mm <sup>2</sup>    |
| Leiteranschlussquerschnitt AWG, min.     | AWG 30               |
| Leiteranschlussquerschnitt AWG, max.     | AWG 12               |
| eindrähtig, min. H05(07) V-U             | 0.2 mm <sup>2</sup>  |
| eindrähtig, max. H05(07) V-U             | 4 mm <sup>2</sup>    |
| feindrähtig, min. H05(07) V-K            | 0.2 mm <sup>2</sup>  |
| feindrähtig, max. H05(07) V-K            | 4 mm <sup>2</sup>    |
| mit AEH mit Kragen DIN 46 228/4, min.    | 0.2 mm <sup>2</sup>  |
| mit AEH mit Kragen DIN 46 228/4, max.    | 2.5 mm <sup>2</sup>  |
| mit Aderendhülse nach DIN 46 228/1, min. | 0.2 mm <sup>2</sup>  |
| mit Aderendhülse nach DIN 46 228/1, max. | 4 mm <sup>2</sup>    |

Lehrdorn nach EN 60999 a x b; ø 2,8 mm x 2,4 mm

| Klemmbare Leiter           | Leiteranschlussquerschnitt | Typ                     |                         |
|----------------------------|----------------------------|-------------------------|-------------------------|
|                            |                            | nominal                 | feindrähtig             |
| Aderendhülse               |                            | Abisolierlänge          | nominal 6 mm            |
|                            |                            | Empfohlene Aderendhülse | <a href="#">H0.5/6</a>  |
|                            |                            |                         |                         |
| Leiteranschlussquerschnitt |                            | Typ                     | feindrähtig             |
|                            |                            | nominal                 | 1 mm <sup>2</sup>       |
|                            |                            | Abisolierlänge          | nominal 6 mm            |
| Aderendhülse               |                            | Empfohlene Aderendhülse | <a href="#">H1.0/6</a>  |
|                            |                            |                         |                         |
|                            |                            |                         |                         |
| Leiteranschlussquerschnitt |                            | Typ                     | feindrähtig             |
|                            |                            | nominal                 | 1.5 mm <sup>2</sup>     |
|                            |                            | Abisolierlänge          | nominal 7 mm            |
| Aderendhülse               |                            | Empfohlene Aderendhülse | <a href="#">H1.5/7</a>  |
|                            |                            |                         |                         |
|                            |                            |                         |                         |
| Leiteranschlussquerschnitt |                            | Typ                     | feindrähtig             |
|                            |                            | nominal                 | 2.5 mm <sup>2</sup>     |
|                            |                            | Abisolierlänge          | nominal 7 mm            |
| Aderendhülse               |                            | Empfohlene Aderendhülse | <a href="#">H2.5/7</a>  |
|                            |                            |                         |                         |
|                            |                            |                         |                         |
| Leiteranschlussquerschnitt |                            | Typ                     | feindrähtig             |
|                            |                            | nominal                 | 0.75 mm <sup>2</sup>    |
|                            |                            | Abisolierlänge          | nominal 6 mm            |
| Aderendhülse               |                            | Empfohlene Aderendhülse | <a href="#">H0.75/6</a> |
|                            |                            |                         |                         |

**Hinweistext** Der Außendurchmesser des Kunststoffkragens sollte nicht größer als das Raster (P) sein., Die Länge der Aderendhülse ist in Abhängigkeit vom Produkt und von der jeweiligen Bemessungsspannung auszuwählen.

## BLZP 5.00HC/07/270F SN OR BX

**Weidmüller Interface GmbH & Co. KG**

Klingenbergstraße 26  
D-32758 Detmold  
Germany

www.weidmueller.com

## Technische Daten

### Bemessungsdaten nach IEC

|                                                                     |                        |                                                                     |                  |
|---------------------------------------------------------------------|------------------------|---------------------------------------------------------------------|------------------|
| geprüft nach Norm                                                   | IEC 60664-1, IEC 61984 | Bemessungsstrom, min. Polzahl (Tu=20°C)                             | 23 A             |
| Bemessungsstrom, max. Polzahl (Tu=20°C)                             | 18 A                   | Bemessungsstrom, min. Polzahl (Tu=40°C)                             | 21 A             |
| Bemessungsstrom, max. Polzahl (Tu=40°C)                             | 16 A                   | Bemessungsspannung bei Überspannungsk./Verschmutzungsgrad II/2      | 400 V            |
| Bemessungsspannung bei Überspannungsk./Verschmutzungsgrad III/2     | 320 V                  | Bemessungsspannung bei Überspannungsk./Verschmutzungsgrad III/3     | 250 V            |
| Bemessungsstoßspannung bei Überspannungsk./Verschmutzungsgrad II/2  | 4 kV                   | Bemessungsstoßspannung bei Überspannungsk./Verschmutzungsgrad III/2 | 4 kV             |
| Bemessungsstoßspannung bei Überspannungsk./Verschmutzungsgrad III/3 | 4 kV                   | Kurzzeitstromfestigkeit                                             | 3 x 1s mit 120 A |

### Nenndaten nach CSA

|                                      |        |                                      |                                                                 |
|--------------------------------------|--------|--------------------------------------|-----------------------------------------------------------------|
| Institut (CSA)                       | CSA    | Zertifikat-Nr. (CSA)                 | 200039-1121690                                                  |
| Nennspannung (Use group B / CSA)     | 300 V  | Nennspannung (Use group C / CSA)     | 50 V                                                            |
| Nennspannung (Use group D / CSA)     | 300 V  | Nennstrom (Use group B / CSA)        | 20 A                                                            |
| Nennstrom (Use group D / CSA)        | 20 A   | Leiteranschlussquerschnitt AWG, min. | AWG 30                                                          |
| Leiteranschlussquerschnitt AWG, max. | AWG 12 | Hinweis zu den Zulassungswerten      | Angaben sind Maximalwerte, Details siehe Zulassungs-Zertifikat. |

### Nenndaten nach UL 1059

|                                      |                                                                 |                                      |        |
|--------------------------------------|-----------------------------------------------------------------|--------------------------------------|--------|
| Institut (cURus)                     | CURUS                                                           | Zertifikat-Nr. (cURus)               | E60693 |
| Nennspannung (Use group B / UL 1059) | 300 V                                                           | Nennspannung (Use group D / UL 1059) | 300 V  |
| Nennstrom (Use group B / UL 1059)    | 20 A                                                            | Nennstrom (Use group D / UL 1059)    | 10 A   |
| Leiteranschlussquerschnitt AWG, min. | AWG 26                                                          | Leiteranschlussquerschnitt AWG, max. | AWG 12 |
| Hinweis zu den Zulassungswerten      | Angaben sind Maximalwerte, Details siehe Zulassungs-Zertifikat. |                                      |        |

### Verpackungen

|            |           |           |           |
|------------|-----------|-----------|-----------|
| Verpackung | Box       | VPE Länge | 349.00 mm |
| VPE Breite | 136.00 mm | VPE Höhe  | 31.00 mm  |

### Wichtiger Hinweis

|                 |                                                                                                                                                                                                                                                                                                                                                                                                                                                                                                                                                                                  |
|-----------------|----------------------------------------------------------------------------------------------------------------------------------------------------------------------------------------------------------------------------------------------------------------------------------------------------------------------------------------------------------------------------------------------------------------------------------------------------------------------------------------------------------------------------------------------------------------------------------|
| IPC-Konformität | Konformität: Die Produkte werden nach international anerkannten Standards und Normen entwickelt, gefertigt und ausgeliefert und entsprechen den zugesicherten Eigenschaften im Datenblatt bzw. erfüllen dekorative Eigenschaften in Anlehnung der IPC-A-610 „Class2“. Darüber hinaus gehende Ansprüche an die Produkte können auf Anfrage bewertet werden.                                                                                                                                                                                                                       |
| Hinweise        | <ul style="list-style-type: none"> <li>• Additional variants on request</li> <li>• Gold-plated contact surfaces on request</li> <li>• Rated current related to rated cross-section &amp; min. No. of poles.</li> <li>• Wire end ferrule without plastic collar to DIN 46228/1</li> <li>• Wire end ferrule with plastic collar to DIN 46228/4</li> <li>• P on drawing = pitch</li> <li>• Rated data refer only to the component itself. Clearance and creepage distances to other components are to be designed in accordance with the relevant application standards.</li> </ul> |

## BLZP 5.00HC/07/270F SN OR BX

**Weidmüller Interface GmbH & Co. KG**  
Klingenbergstraße 26  
D-32758 Detmold  
Germany

[www.weidmueller.com](http://www.weidmueller.com)

## Technische Daten

- In accordance with IEC 61984, OMNIMATE-connectors are connectors without breaking capacity (COC). During designated use, connectors are not allowed to be engaged or disengaged when live or under load
- Long term storage of the product with average temperature of 50 °C and maximum humidity 70%, 36 months

### Klassifikationen

|             |             |             |             |
|-------------|-------------|-------------|-------------|
| ETIM 8.0    | EC002638    | ETIM 9.0    | EC002638    |
| ETIM 10.0   | EC002638    | ECLASS 14.0 | 27-46-02-02 |
| ECLASS 15.0 | 27-46-02-02 |             |             |

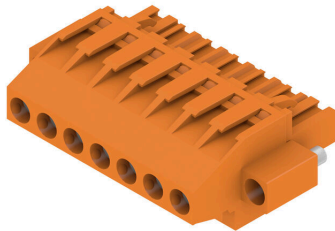
## BLZP 5.00HC/07/270F SN OR BX

Weidmüller Interface GmbH & Co. KG  
Klingenbergstraße 26  
D-32758 Detmold  
Germany

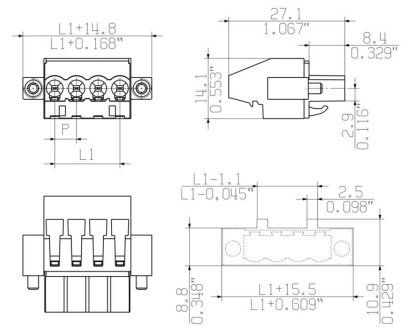
[www.weidmueller.com](http://www.weidmueller.com)

## Zeichnungen

### Produktbild



### Maßbild



MIN. FRONT PLATE CUT-OUT

## BLZP 5.00HC/07/270F SN OR BX

**Weidmüller Interface GmbH & Co. KG**  
 Klingenbergstraße 26  
 D-32758 Detmold  
 Germany

## Zubehör

www.weidmueller.com

### Kodierelemente



Verbindet nur, was auch zusammengehört: Der richtige Anschluss an der richtigen Stelle. Kodierungselemente und Verriegelungsvorrichtungen weisen Verbindungselemente während des Herstellungsprozesses und des Betriebs eindeutig zu. Die Kodier- und Verdreh-schutzelemente werden vor der Bestückung oder während der Kabelkonfektionierung eingeschoben. Die Alternative bei Weidmüller: Einfach online im Variantenkonfigurator individuell konfigurieren und fertig vorkodiert erhalten. Eine Fehlbestückung auf der Leiterplatte sowie ein Fehlstecken von Anschlusselementen ist nicht mehr möglich. Der Vorteil: Keine Fehlersuche bei der Fertigung und keine Fehlbedienung durch den Nutzer.

#### Allgemeine Bestelldaten

|            |                            |                                                                       |
|------------|----------------------------|-----------------------------------------------------------------------|
| Art        | BLZ/SL KO OR BX            | Ausführung                                                            |
| Best.-Nr.  | <a href="#">1573010000</a> | Leiterplattensteckverbinder, Zubehör, Kodierelement, orange, Polzahl: |
| GTIN (EAN) | 4008190048396              | 1                                                                     |
| VPE        | 100 ST                     |                                                                       |
| Art        | BLZ/SL KO BK BX            | Ausführung                                                            |
| Best.-Nr.  | <a href="#">1545710000</a> | Leiterplattensteckverbinder, Zubehör, Kodierelement, schwarz,         |
| GTIN (EAN) | 4008190087142              | Polzahl: 1                                                            |
| VPE        | 50 ST                      |                                                                       |

### Schlitz-Schraubendreher



Schlitz-Schraubendreher mit Rundklinge, SD DIN 5265, ISO 2380/2, Abtrieb nach DIN 5264, ISO 2380/1, Spitze Chrom Top, SoftFinish-Griff

#### Allgemeine Bestelldaten

|            |                            |                                                               |
|------------|----------------------------|---------------------------------------------------------------|
| Art        | SDS 0.6X3.5X100            | Ausführung                                                    |
| Best.-Nr.  | <a href="#">2749340000</a> | Schraubendreher, Klingbreite (B): 3.5 mm, Klinglänge: 100 mm, |
| GTIN (EAN) | 4050118895568              | Klingenstärke (A): 0.6 mm                                     |
| VPE        | 1 ST                       |                                                               |
| Art        | SDIS 0.6X3.5X100           | Ausführung                                                    |
| Best.-Nr.  | <a href="#">2749810000</a> | Schraubendreher, Klingbreite (B): 3.5 mm, Klinglänge: 100 mm, |
| GTIN (EAN) | 4050118897012              | Klingenstärke (A): 0.6 mm                                     |
| VPE        | 1 ST                       |                                                               |

**Zubehör****Kreuzschlitz-Schraubendreher, Typ Phillips**

Kreuzschlitz-Schraubendreher, Typ Phillips, SDK PH DIN 5262, ISO 8764/2-PH, Abtrieb nach ISO 8764-PH, Spitze Chrom Top, SoftFinish-Griff

**Allgemeine Bestelldaten**

|            |                            |                                                              |
|------------|----------------------------|--------------------------------------------------------------|
| Art        | SDK PH1 X 80               | Ausführung                                                   |
| Best.-Nr.  | <a href="#">2749410000</a> | Schraubendreher, Klingbreite (B): 4.5 mm, 80 mm, Klingstärke |
| GTIN (EAN) | 4050118895636              | (A): 1                                                       |
| VPE        | 1 ST                       |                                                              |

**Kreuzschlitz-Schraubendreher, Typ Pozidriv**

Kreuzschlitz-Schraubendreher, Typ Pozidriv, SDK PZ DIN 5262, ISO 8764/2-PZ, Abtrieb nach ISO 8764-PZ, Spitze Chrom Top, SoftFinish-Griff

**Allgemeine Bestelldaten**

|            |                            |                                                               |
|------------|----------------------------|---------------------------------------------------------------|
| Art        | SDK PZ1 X 80               | Ausführung                                                    |
| Best.-Nr.  | <a href="#">2749440000</a> | Schraubendreher, Klingbreite (B): 14.5 mm, 80 mm, Klingstärke |
| GTIN (EAN) | 4050118895667              | (A): 1                                                        |
| VPE        | 1 ST                       |                                                               |

## BLZP 5.00HC/07/270F SN OR BX

**Weidmüller Interface GmbH & Co. KG**  
 Klingenbergstraße 26  
 D-32758 Detmold  
 Germany

www.weidmueller.com

## Gegenstücke

### SL-SMT 5.00HC/180LF Box



Hochtemperaturfeste Stiftleiste mit Verpackung in Box oder Tape. Im Tape mit 1,5 mm Lötstift optimiert für die Automatenbestückung. Lötstift 3,2 mm für Reflow- und Wellenlötanwendungen geeignet. Die Stiftleisten sind beschriftbar und können kodiert werden. HC = High Current.

#### Allgemeine Bestelldaten

|            |                            |                                                                     |
|------------|----------------------------|---------------------------------------------------------------------|
| Art        | SL-SMT 5.00HC/07/180LF ... | Ausführung                                                          |
| Best.-Nr.  | <a href="#">1841440000</a> | Leiterplattensteckverbinder, Stiftleiste, Lötflansch, THT/THR-      |
| GTIN (EAN) | 4032248352340              | Lötanschluss, 5.00 mm, Polzahl: 7, 180°, Lötstiftlänge (l): 3.2 mm, |
| VPE        | 42 ST                      | verzinkt, schwarz, Box                                              |

### SL-SMT 5.00HC/90LF Box



Hochtemperaturfeste Stiftleiste mit Verpackung in Box oder Tape. Im Tape mit 1,5 mm Lötstift optimiert für die Automatenbestückung. Lötstift 3,2 mm für Reflow- und Wellenlötanwendungen geeignet. Die Stiftleisten sind beschriftbar und können kodiert werden. HC = High Current.

#### Allgemeine Bestelldaten

|            |                            |                                                                    |
|------------|----------------------------|--------------------------------------------------------------------|
| Art        | SL-SMT 5.00HC/07/90LF 3... | Ausführung                                                         |
| Best.-Nr.  | <a href="#">1840400000</a> | Leiterplattensteckverbinder, Stiftleiste, Lötflansch, THT/THR-     |
| GTIN (EAN) | 4032248351244              | Lötanschluss, 5.00 mm, Polzahl: 7, 90°, Lötstiftlänge (l): 3.2 mm, |
| VPE        | 42 ST                      | verzinkt, schwarz, Box                                             |