

PTDS 4

Weidmüller Interface GmbH & Co. KG

Klingenbergstraße 26

D-32758 Detmold

Germany

www.weidmueller.com



Energieverteilung mit ungeschnittener Leitung mit Leitungsquerschnitten von 1,5 bis 6mm².
Einspeisung / T-Abzweig über PUSH IN Anschluss 0,5 bis 10 mm² und/oder Steckanschluss 0,5 bis 4mm².
Farbige Markierungen ermöglichen eine eindeutige Leiterzuordnung.

- Energie einspeisen
- Energie verteilen
- Energie abzweigen

Allgemeine Bestelldaten

| | |
|------------|--|
| Ausführung | Field Power® Steckverbinder, AC 3-phasig, IP20, Polyamid, PUSH IN, Polzahl : 2 x 5 |
| Best.-Nr. | 1952130000 |
| Art | PTDS 4 |
| GTIN (EAN) | 4032248632084 |
| VPE | 10 ST |

PTDS 4

Weidmüller Interface GmbH & Co. KG
 Klingenbergstraße 26
 D-32758 Detmold
 Germany

www.weidmueller.com

Technische Daten

Zulassungen

Zulassungen



| | |
|------------------------|-----------------------------|
| ROHS | Konform |
| UL File Number Search | UL Webseite |
| Zertifikat-Nr. (cURus) | E60693 |

Abmessungen und Gewichte

| | | | |
|--------------|----------|---------------|-------------|
| Tiefe | 36.15 mm | Tiefe (inch) | 1.4232 inch |
| Höhe | 27.3 mm | Höhe (inch) | 1.0748 inch |
| Breite | 55.45 mm | Breite (inch) | 2.1831 inch |
| Nettogewicht | 45.9 g | | |

Temperaturen

| | | | |
|-----------------|----------------|--------------------|----------------|
| Lagertemperatur | -40 °C...85 °C | Betriebstemperatur | -40 °C...80 °C |
|-----------------|----------------|--------------------|----------------|

Umweltanforderungen

| | |
|-------------------------|----------------------------|
| RoHS-Konformitätsstatus | Konform ohne Ausnahme |
| REACH SVHC | Keine SVHC über 0,1 Gew.-% |

Zulassungen

| | | | |
|------------------------|--------|------------------|-------|
| Zertifikat-Nr. (cURus) | E60693 | Institut (cURus) | CURUS |
|------------------------|--------|------------------|-------|

Klemmbarkeit

| | | | |
|---------------------------------|--|----------------------------|----------------------------|
| Anschlussdaten - Steckverbinder | Leiteranschlusstechnik | PUSH IN | |
| | Klingenmaß von Betätigungswerkzeug | 3,0 x 0,5 mm | |
| | Abisolierlänge | 12.00 mm | |
| | Polzahl | 5 | |
| | Leiteranschlussquerschnitt, eindrätig, max. | 4 mm ² | |
| | Leiteranschlussquerschnitt, eindrätig, min. | 0.50 mm ² | |
| | Leiteranschlussquerschnitt, mehrdrätig, max. | 4.00 mm ² | |
| | Leiteranschlussquerschnitt, mehrdrätig, min. | 0.50 mm ² | |
| | Leiteranschlussquerschnitt, feindrätig, max. | 4.00 mm ² | |
| | Leiteranschlussquerschnitt, feindrätig, min. | 0.50 mm ² | |
| | Leiteranschlussquerschnitt, feinstdrätig, max. | 4.00 mm ² | |
| | Leiteranschlussquerschnitt, feinstdrätig, min. | 0.50 mm ² | |
| | Leiteranschlussquerschnitt mit Aderendhülse | Art der Aderendhülse | 12 mm mit Kunststoffkragen |
| | | Standard | DIN 46228/1 |
| | | Anschlussquerschnitt, min. | 0.5 mm ² |
| | | Anschlussquerschnitt, max. | 4 mm ² |
| Art der Aderendhülse | | 12 mm mit Kunststoffkragen | |
| Standard | | DIN 46228/4 | |
| Anschlussquerschnitt, min. | 0.5 mm ² | | |
| Anschlussquerschnitt, max. | 4 mm ² | | |

PTDS 4

Weidmüller Interface GmbH & Co. KG

Klingenbergstraße 26
D-32758 Detmold
Germany

www.weidmueller.com

Technische Daten

| | |
|----------------------------|---------------------------|
| Art der Aderendhülse | 8 mm mit Kunststoffkragen |
| Standard | DIN 46228/1 |
| Anschlussquerschnitt, min. | 0,5 mm ² |
| Anschlussquerschnitt, max. | 4 mm ² |
| Art der Aderendhülse | 8 mm mit Kunststoffkragen |
| Standard | DIN 46228/4 |
| Anschlussquerschnitt, min. | 0,5 mm ² |
| Anschlussquerschnitt, max. | 4 mm ² |
| Art der Aderendhülse | Zwillings-Aderendhülse |
| Anschlussquerschnitt, min. | 0,5 mm ² |
| Anschlussquerschnitt, max. | 4 mm ² |

Allgemeine Angaben

| | | | |
|--------------------------------|--------------------|------------------------|----------|
| Isolierstoff | Polyamid | Silikone | Nein |
| Farbe | schwarz | Schutzart | IP20 |
| Brennbarkeitsklasse nach UL 94 | V-0 | Montageart | gesteckt |
| Kodierbar | Ja, kodiert auf PE | Prüfabgriff | 2 mm |
| Spannungsart | AC 3-phasig | Polzahl | 2 x 5 |
| Anzahl Anschlüsse / Pol | 2 | Leiteranschlusstechnik | PUSH IN |
| Leiterabgangsrichtung | 90° | | |

Klemmbarkeit PUSH IN Anschluss

| | | | |
|--|----------------------|--|----------------------|
| Klemmbereich, max. PUSH IN Anschluss | 4 mm ² | Klemmbereich, min. PUSH IN Anschluss | 0,5 mm ² |
| Klingenmaß, Push-In Anschluss | 3,0 x 0,5 mm | Abisolierlänge, Push-In Anschluss | 12 mm |
| feinstdrähtig, max. Push-In Anschluss | 4,00 mm ² | feinstdrähtig, min. Push-In Anschluss | 0,50 mm ² |
| Leiteranschlussquerschnitt, feindrähtig AEH 12mm mit Kunststoffkragen DIN 46228/4, Push-In Anschluss, min. | 0,5 mm ² | Leiteranschlussquerschnitt, feindrähtig, Push-In Anschluss, max. | 4 mm ² |
| Leiteranschlussquerschnitt Push-In Anschluss, eindrähtig, max. | 4 mm ² | Leiteranschlussquerschnitt, feindrähtig AEH 8mm mit Kunststoffkragen DIN 46228/1, Push-In Anschluss, max. | 4,00 mm ² |
| Leiteranschlussquerschnitt, feindrähtig, Push-In Anschluss, min. | 0,5 mm ² | Leiteranschlussquerschnitt, feindrähtig AEH 12mm mit Kunststoffkragen DIN 46228/1, Push-In Anschluss, max. | 4,00 mm ² |
| Leiteranschlussquerschnitt Push-In Anschluss, eindrähtig, min. | 0,5 mm ² | Leiteranschlussquerschnitt, feindrähtig AEH 8mm mit Kunststoffkragen DIN 46228/1, Push-In Anschluss, min. | 0,50 mm ² |
| Leiteranschlussquerschnitt, feindrähtig AEH 12mm mit Kunststoffkragen DIN 46228/4, Push-In Anschluss, max. | 4 mm ² | Leiteranschlussquerschnitt, mehrdrähtig, Push-In Anschluss, min. | 0,5 mm ² |
| Leiteranschlussquerschnitt, feindrähtig AEH 8mm mit Kunststoffkragen DIN 46228/4, Push-In Anschluss, max. | 4,00 mm ² | Leiteranschlussquerschnitt, feindrähtig AEH 8mm mit Kunststoffkragen DIN 46228/4, Push-In Anschluss, min. | 0,50 mm ² |
| Leiteranschlussquerschnitt, feindrähtig AEH 12mm mit Kunststoffkragen DIN 46228/1, Push-In Anschluss, min. | 0,50 mm ² | Leiteranschlussquerschnitt, mehrdrähtig, Push-In Anschluss, max. | 4 mm ² |

Nenndaten nach IEC

| | | |
|---------------------------------------|-------------------|----|
| Nenndaten nach IEC für Steckverbinder | Spannungsart | AC |
| | Anzahl der Phasen | 3 |

PTDS 4

Weidmüller Interface GmbH & Co. KG

Klingenbergstraße 26
D-32758 Detmold
Germany

www.weidmueller.com

Technische Daten

| | |
|-------------------------------|---|
| Standard | IEC 60947-7-1, IEC 60947-7-2, IEC 61984 |
| Nennspannung | 690 V |
| Bemessungsstoßspannung | 8.00 kV |
| Nennstrom (3 belastete Adern) | 32 A |
| Nennstrom (4 belastete Adern) | 25 A |

Nenndaten nach UL

| | | |
|--------------------------------------|---------------------------------------|---|
| Nenndaten nach UL für Steckverbinder | Standard | UL 1059 |
| | Anmerkung | zur Verwendung mit UL-gelisteten TC-ER-Kabeln |
| | Leiteranschlussquerschnitt, AWG, max. | AWG 12 |
| | Leiteranschlussquerschnitt, AWG, min. | AWG 16 |
| | Nennspannung | 600 V |
| Bemessungsstrom | 20 A | |

Klassifikationen

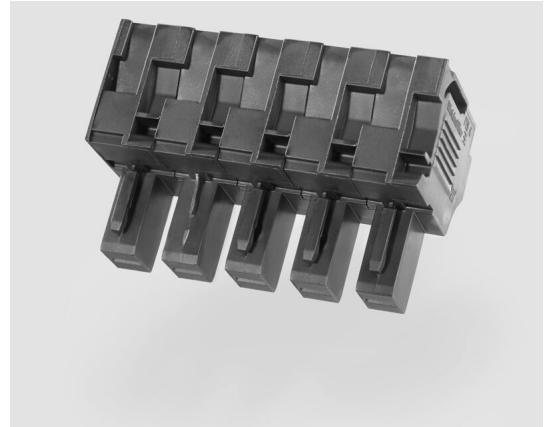
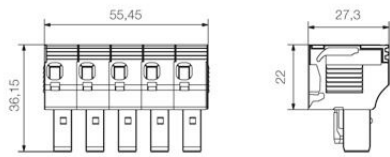
| | | | |
|-------------|-------------|-------------|-------------|
| ETIM 8.0 | EC002943 | ETIM 9.0 | EC002943 |
| ETIM 10.0 | EC002943 | ECLASS 14.0 | 27-44-02-92 |
| ECLASS 15.0 | 27-44-02-92 | | |

PTDS 4

Weidmüller Interface GmbH & Co. KG
Klingenbergstraße 26
D-32758 Detmold
Germany

Zeichnungen

www.weidmueller.com



PTDS 4

Weidmüller Interface GmbH & Co. KG
 Klingenbergstraße 26
 D-32758 Detmold
 Germany

Zubehör

www.weidmueller.com

Werkzeuge



Abmantelwerkzeuge für PVC-isolierte Kabel

Allgemeine Bestelldaten

| | | |
|------------|----------------------------|-----------------------------|
| Art | AM 16 | Ausführung |
| Best.-Nr. | 9204190000 | Werkzeuge, Abmantelwerkzeug |
| GTIN (EAN) | 4032248608133 | |
| VPE | 1 ST | |
| Art | AM 25 | Ausführung |
| Best.-Nr. | 9001540000 | Werkzeuge, Abmantelwerkzeug |
| GTIN (EAN) | 4008190138271 | |
| VPE | 1 ST | |

Stecker



Stecker aus unserem WeiCos-System sind für alle Anschlussystemen erhältlich. Die Variantenvielfalt erstreckt sich dabei über vorkonfektionierte Stecker von 1- bis 10-polig und der Möglichkeit einer individuellen Konfektionierung. Somit ist maximale Flexibilität für jede Applikation gewährleistet. Das maßgeschneiderte Zubehör sorgt für erhöhte Sicherheit und bietet Schutz vor äußeren Einflüssen.

Allgemeine Bestelldaten

| | | |
|------------|----------------------------|---|
| Art | ZVR ZP2.5 | Ausführung |
| Best.-Nr. | 1816130000 | Z-Reihe, Verriegelungshaken, gelb, 3,9 mm |
| GTIN (EAN) | 4032248370702 | |
| VPE | 25 ST | |

PTDS 4

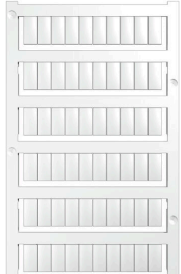
Weidmüller Interface GmbH & Co. KG

Klingenbergstraße 26
D-32758 Detmold
Germany

Zubehör

www.weidmueller.com

Neutral



WS-Markierer sind optimal auf Leitungsverbinder der W-Reihe abgestimmt. Dank ihrer Systemkompatibilität lassen sich WS-Schilder auch auf der I-Reihe sowie der Z-Reihe einsetzen. Die großen Beschriftungsflächen erlauben neben langen Beschriftungsketten auch eine mehrzeilige Aufteilung.

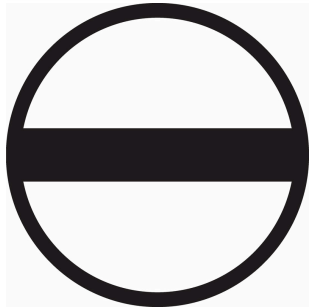
WS-Markierer eignen sich besonders für eine Beschriftung mit langen, individuell erstellten Zeichenfolgen. Durch das bewährte MultiCard-Format ist eine Beschriftung mit PrintJet CONNECT oder Plotter möglich.

- In Streifen oder einzeln montierbar
 - Markierer im bewährten MultiCard-Format
- Für Sonderdruck: Bitte senden Sie uns für ihre Beschriftungsvorgaben eine Datei unserer Beschriftungssoftware M-Print PRO oder M-Print PRO Online (ohne Installation).

Allgemeine Bestelldaten

| | | | |
|------------|----------------------------|------------|--|
| Art | WS 12/6 MC NE WS | Ausführung | |
| Best.-Nr. | 1609900000 | | WS, Klemmenmarkierung, 12 x 6 mm, Raster in mm (P): 6.00 |
| GTIN (EAN) | 4008190203467 | | Weidmueller, Allen-Bradley, weiß |
| VPE | 600 ST | | |

Schlitz-Schraubendreher



Schlitz-Schraubendreher mit Rundklinge, SD DIN 5265, ISO 2380/2, Abtrieb nach DIN 5264, ISO 2380/1, Spitze Chrom Top, SoftFinish-Griff

Allgemeine Bestelldaten

| | | | |
|------------|----------------------------|------------|--|
| Art | SDS 0.5X3.0X80 | Ausführung | |
| Best.-Nr. | 2749330000 | | Schraubendreher, Klingbreite (B): 3 mm, Klinglänge: 80 mm, |
| GTIN (EAN) | 4050118895551 | | Klingenstärke (A): 0.5 mm |
| VPE | 1 ST | | |