

PTS 4**Weidmüller Interface GmbH & Co. KG**

Klingenbergstraße 26

D-32758 Detmold

Germany

www.weidmueller.com



Energieverteilung mit ungeschnittener Leitung mit Leitungsquerschnitten von 1,5 bis 6mm².
Einspeisung / T-Abzweig über PUSH IN Anschluss 0,5 bis 10 mm² und/oder Steckanschluss 0,5 bis 4mm².
Farbige Markierungen ermöglichen eine eindeutige Leiterzuordnung.

- Energie einspeisen
- Energie verteilen
- Energie abzweigen

Allgemeine Bestelldaten

Ausführung	Field Power® Steckverbinder, AC 3-phasig, IP20, Polyamid, PUSH IN, Polzahl : 5
Best.-Nr.	1952120000
Art	PTS 4
GTIN (EAN)	4032248632909
VPE	10 ST

PTS 4

Weidmüller Interface GmbH & Co. KG
 Klingenbergstraße 26
 D-32758 Detmold
 Germany

www.weidmueller.com

Technische Daten

Zulassungen

Zulassungen



ROHS	Konform
UL File Number Search	UL Webseite
Zertifikat-Nr. (cURus)	E60693

Abmessungen und Gewichte

Tiefe	36.15 mm	Tiefe (inch)	1.4232 inch
Höhe	27.3 mm	Höhe (inch)	1.0748 inch
Breite	55.45 mm	Breite (inch)	2.1831 inch
Nettogewicht	34.3 g		

Temperaturen

Lagertemperatur	-40 °C...85 °C	Betriebstemperatur	-40 °C...80 °C
-----------------	----------------	--------------------	----------------

Umweltanforderungen

RoHS-Konformitätsstatus	Konform ohne Ausnahme
REACH SVHC	Keine SVHC über 0,1 Gew.-%

Zulassungen

Zertifikat-Nr. (cURus)	E60693	Institut (cURus)	CURUS
------------------------	--------	------------------	-------

Klemmbarkeit

Anschlussdaten - Steckverbinder	Leiteranschlusstechnik	PUSH IN
	Klingenmaß von Betätigungswerkzeug	3,0 x 0,5 mm
	Abisolierlänge	12.00 mm
	Polzahl	5
	Leiteranschlussquerschnitt, eindrätig, max.	4 mm ²
	Leiteranschlussquerschnitt, eindrätig, min.	0.50 mm ²
	Leiteranschlussquerschnitt, mehrdrätig, max.	4.00 mm ²
	Leiteranschlussquerschnitt, mehrdrätig, min.	0.50 mm ²
	Leiteranschlussquerschnitt, feindrätig, max.	4.00 mm ²
	Leiteranschlussquerschnitt, feindrätig, min.	0.50 mm ²
	Leiteranschlussquerschnitt, feinstdrätig, max.	4.00 mm ²
	Leiteranschlussquerschnitt, feinstdrätig, min.	0.50 mm ²
	Leiteranschlussquerschnitt mit Aderendhülse	Art der Aderendhülse 12 mm mit Kunststoffkragen
		Standard DIN 46228/1
		Anschlussquerschnitt, 0.5 mm ² min.
		Anschlussquerschnitt, 4 mm ² max.
	Art der Aderendhülse 12 mm mit Kunststoffkragen	
	Standard DIN 46228/4	
	Anschlussquerschnitt, 0.5 mm ² min.	
	Anschlussquerschnitt, 4 mm ² max.	

PTS 4

Weidmüller Interface GmbH & Co. KG
 Klingenbergstraße 26
 D-32758 Detmold
 Germany

www.weidmueller.com

Technische Daten

Art der Aderendhülse	8 mm mit Kunststoffkragen
Standard	DIN 46228/1
Anschlussquerschnitt, min.	0,5 mm ²
Anschlussquerschnitt, max.	4 mm ²
Art der Aderendhülse	8 mm mit Kunststoffkragen
Standard	DIN 46228/4
Anschlussquerschnitt, min.	0,5 mm ²
Anschlussquerschnitt, max.	4 mm ²
Art der Aderendhülse	Zwillings-Aderendhülse
Anschlussquerschnitt, min.	0,5 mm ²
Anschlussquerschnitt, max.	4 mm ²

Allgemeine Angaben

Isolierstoff	Polyamid	Silikone	Nein
Farbe	schwarz	Schutzart	IP20
Brennbarkeitsklasse nach UL 94	V-0	Montageart	gesteckt
Kodierbar	Ja, kodiert auf PE	Prüfabgriff	2 mm
Spannungsart	AC 3-phasig	Polzahl	5
Anzahl Anschlüsse / Pol	1	Leiteranschlusstechnik	PUSH IN
Leiterabgangsrichtung	90°		

Klemmbarkeit PUSH IN Anschluss

Klemmbereich, max. PUSH IN Anschluss	4 mm ²	Klemmbereich, min. PUSH IN Anschluss	0,5 mm ²
Klingenmaß, Push-In Anschluss	3,0 x 0,5 mm	Abisolierlänge, Push-In Anschluss	12 mm
feinstdrähtig, max. Push-In Anschluss	4,00 mm ²	feinstdrähtig, min. Push-In Anschluss	0,50 mm ²
Leiteranschlussquerschnitt, feindrähtig AEH 12mm mit Kunststoffkragen DIN 46228/4, Push-In Anschluss, min.	0,5 mm ²	Leiteranschlussquerschnitt, feindrähtig, Push-In Anschluss, max.	4 mm ²
Leiteranschlussquerschnitt Push-In Anschluss, eindrähtig, max.	4 mm ²	Leiteranschlussquerschnitt, feindrähtig AEH 8mm mit Kunststoffkragen DIN 46228/1, Push-In Anschluss, max.	4,00 mm ²
Leiteranschlussquerschnitt, feindrähtig, Push-In Anschluss, min.	0,5 mm ²	Leiteranschlussquerschnitt, feindrähtig AEH 12mm mit Kunststoffkragen DIN 46228/1, Push-In Anschluss, max.	4,00 mm ²
Leiteranschlussquerschnitt Push-In Anschluss, eindrähtig, min.	0,5 mm ²	Leiteranschlussquerschnitt, feindrähtig AEH 8mm mit Kunststoffkragen DIN 46228/1, Push-In Anschluss, min.	0,50 mm ²
Leiteranschlussquerschnitt, feindrähtig AEH 12mm mit Kunststoffkragen DIN 46228/4, Push-In Anschluss, max.	4 mm ²	Leiteranschlussquerschnitt, mehrdrähtig, Push-In Anschluss, min.	0,5 mm ²
Leiteranschlussquerschnitt, feindrähtig AEH 8mm mit Kunststoffkragen DIN 46228/4, Push-In Anschluss, max.	4,00 mm ²	Leiteranschlussquerschnitt, feindrähtig AEH 8mm mit Kunststoffkragen DIN 46228/4, Push-In Anschluss, min.	0,50 mm ²
Leiteranschlussquerschnitt, feindrähtig AEH 12mm mit Kunststoffkragen DIN 46228/1, Push-In Anschluss, min.	0,50 mm ²	Leiteranschlussquerschnitt, mehrdrähtig, Push-In Anschluss, max.	4 mm ²

Nenndaten nach IEC

Nenndaten nach IEC für Steckverbinder	Spannungsart	AC
	Anzahl der Phasen	3

Technische Daten

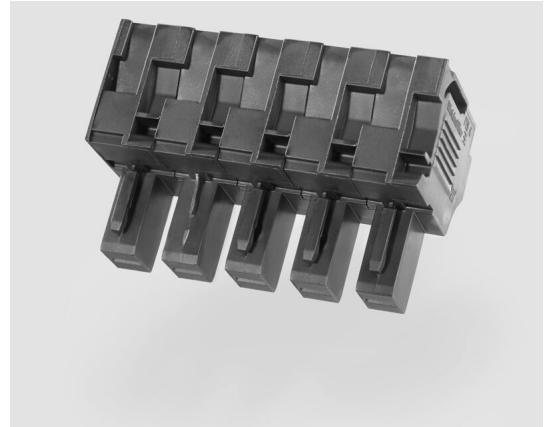
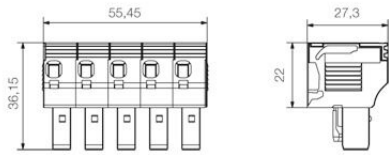
Standard	IEC 60947-7-1, IEC 60947-7-2, IEC 61984
Nennspannung	690 V
Bemessungsstoßspannung	8.00 kV
Nennstrom (3 belastete Adern)	32 A
Nennstrom (4 belastete Adern)	25 A

Nenndaten nach UL

Nenndaten nach UL für Steckverbinder	Standard	UL 1059
	Anmerkung	zur Verwendung mit UL-gelisteten TC-ER-Kabeln
	Leiteranschlussquerschnitt, AWG, max.	AWG 12
	Leiteranschlussquerschnitt, AWG, min.	AWG 16
	Nennspannung	600 V
Bemessungsstrom	20 A	

Klassifikationen

ETIM 8.0	EC002943	ETIM 9.0	EC002943
ETIM 10.0	EC002943	ECLASS 14.0	27-44-02-92
ECLASS 15.0	27-44-02-92		



PTS 4

Weidmüller Interface GmbH & Co. KG
 Klingenbergstraße 26
 D-32758 Detmold
 Germany

www.weidmueller.com

Zubehör

Werkzeuge



Abmantelwerkzeuge für PVC-isolierte Kabel

Allgemeine Bestelldaten

Art	AM 16	Ausführung
Best.-Nr.	9204190000	Werkzeuge, Abmantelwerkzeug
GTIN (EAN)	4032248608133	
VPE	1 ST	
Art	AM 25	Ausführung
Best.-Nr.	9001540000	Werkzeuge, Abmantelwerkzeug
GTIN (EAN)	4008190138271	
VPE	1 ST	

Stecker



Stecker aus unserem WeiCos-System sind für alle Anschlussystemen erhältlich. Die Variantenvielfalt erstreckt sich dabei über vorkonfektionierte Stecker von 1- bis 10-polig und der Möglichkeit einer individuellen Konfektionierung. Somit ist maximale Flexibilität für jede Applikation gewährleistet. Das maßgeschneiderte Zubehör sorgt für erhöhte Sicherheit und bietet Schutz vor äußeren Einflüssen.

Allgemeine Bestelldaten

Art	ZVR ZP2.5	Ausführung
Best.-Nr.	1816130000	Z-Reihe, Verriegelungshaken, gelb, 3,9 mm
GTIN (EAN)	4032248370702	
VPE	25 ST	

PTS 4

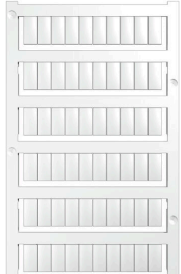
Weidmüller Interface GmbH & Co. KG

Klingenbergstraße 26
D-32758 Detmold
Germany

www.weidmueller.com

Zubehör

Neutral



WS-Markierer sind optimal auf Leitungsverbinder der W-Reihe abgestimmt. Dank ihrer Systemkompatibilität lassen sich WS-Schilder auch auf der I-Reihe sowie der Z-Reihe einsetzen. Die großen Beschriftungsflächen erlauben neben langen Beschriftungsketten auch eine mehrzeilige Aufteilung.

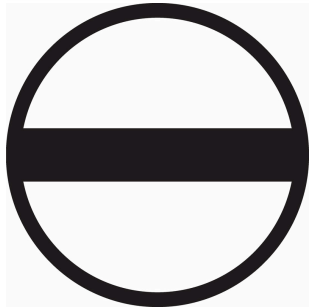
WS-Markierer eignen sich besonders für eine Beschriftung mit langen, individuell erstellten Zeichenfolgen. Durch das bewährte MultiCard-Format ist eine Beschriftung mit PrintJet CONNECT oder Plotter möglich.

- In Streifen oder einzeln montierbar
 - Markierer im bewährten MultiCard-Format
- Für Sonderdruck: Bitte senden Sie uns für ihre Beschriftungsvorgaben eine Datei unserer Beschriftungssoftware M-Print PRO oder M-Print PRO Online (ohne Installation).

Allgemeine Bestelldaten

Art	WS 12/6 MC NE WS	Ausführung
Best.-Nr.	1609900000	WS, Klemmenmarkierung, 12 x 6 mm, Raster in mm (P): 6.00
GTIN (EAN)	4008190203467	Weidmueller, Allen-Bradley, weiß
VPE	600 ST	

Schlitz-Schraubendreher



Schlitz-Schraubendreher mit Rundklinge, SD DIN 5265, ISO 2380/2, Abtrieb nach DIN 5264, ISO 2380/1, Spitze Chrom Top, SoftFinish-Griff

Allgemeine Bestelldaten

Art	SDS 0.5X3.0X80	Ausführung
Best.-Nr.	2749330000	Schraubendreher, Klingbreite (B): 3 mm, Klinglänge: 80 mm,
GTIN (EAN)	4050118895551	Klingenstärke (A): 0.5 mm
VPE	1 ST	