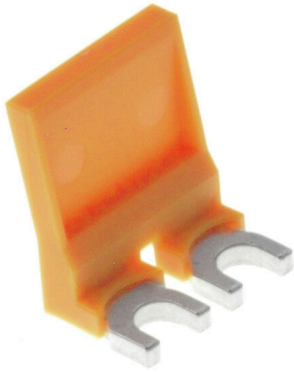


Produktbild**Messwandlerverdrahtung**

Mit unseren Prüftrennreihenklemmen in Feder- sowie Schraubanschlusstechnologie realisieren Sie sicher und durchdacht alle wichtigen Wandler-schaltungen für die Messung von Strom, Spannung und Leistung.

Allgemeine Bestelldaten

Ausführung	Zubehör, Querverbindungsschieber
Best.-Nr.	1936190000
Art	WKB 2/2
GTIN (EAN)	4032248605927
VPE	50 ST

Technische Daten

Zulassungen

ROHS	Konform
------	---------

Abmessungen und Gewichte

Tiefe	16.1 mm	Tiefe (inch)	0.6339 inch
Höhe	9.41 mm	Höhe (inch)	0.3705 inch
Breite	14.1 mm	Breite (inch)	0.5551 inch
Nettogewicht	1.67 g		

Temperaturen

Umgebungstemperatur	-5 °C...40 °C	Dauergebrauchstemperatur, min.	-50 °C
Dauergebrauchstemperatur, max.	100 °C		

Umweltanforderungen

RoHS-Konformitätsstatus	Konform ohne Ausnahme
REACH SVHC	Keine SVHC über 0,1 Gew.-%

Allgemeines

Polzahl	2	Einbauhinweis	Direktmontage
Einsatztemperaturbereich, max.	100 °C		

Bemessungsdaten

Bemessungsspannung	400 V	Nennstrom	41 A
--------------------	-------	-----------	------

Maße

Raster in mm (P)	7.90 mm
------------------	---------

Systemkennwerte

Ausführung	Querverbinder
------------	---------------

Werkstoffdaten

Werkstoff	Polyamid 66	Farbe	orange
Brennbarkeitsklasse nach UL 94	V-2		

weitere technische Daten

Befestigungsart	geschraubt	Einbauhinweis	Direktmontage
explosionsgeprüfte Ausführung	Nein	Montageart	geschraubt

Klassifikationen

ETIM 8.0	EC000489	ETIM 9.0	EC000489
ETIM 10.0	EC000489	ECLASS 14.0	27-25-03-03
ECLASS 15.0	27-25-03-03		