

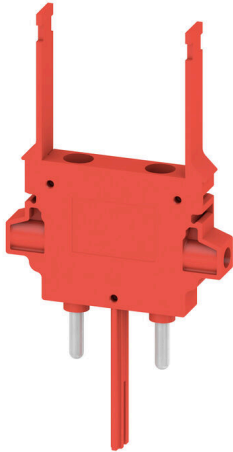
WTA 8 TN-KO/ZA**Weidmüller Interface GmbH & Co. KG**

Klingenbergstraße 26

D-32758 Detmold

Germany

www.weidmueller.com



Testadapter und Prüfstecker dienen der elektrischen Verbindung zwischen Reihenklemmen und dem Test Equipment. So kann im verdrahteten Zustand ein elektrischer Kontakt hergestellt und Messungen durchgeführt werden.

Allgemeine Bestelldaten

Ausführung	Testadapter (Klemmen), 1.5 mm ² , 205 V, 6 A
Best.-Nr.	1915520000
Art	WTA 8 TN-KO/ZA
GTIN (EAN)	4032248548095
VPE	25 ST
Datum der letzten Bestellung	2026-06-30T00:00:00+02:00

WTA 8 TN-KO/ZA

Weidmüller Interface GmbH & Co. KG
 Klingenbergstraße 26
 D-32758 Detmold
 Germany

www.weidmueller.com

Technische Daten

Zulassungen

ROHS	Konform
------	---------

Abmessungen und Gewichte

Tiefe	71 mm	Tiefe (inch)	2.7953 inch
Höhe	39 mm	Höhe (inch)	1.5354 inch
Breite	6 mm	Breite (inch)	0.2362 inch
Nettogewicht	8.34 g		

Temperaturen

Lagertemperatur	-25 °C...55 °C	Umgebungstemperatur	-50 °C...55 °C
Dauergebrauchstemperatur, min.	-50 °C	Dauergebrauchstemperatur, max.	100 °C

Umweltanforderungen

RoHS-Konformitätsstatus	Konform mit Ausnahme
RoHS-Ausnahme (falls zutreffend/ bekannt)	6c
REACH SVHC	Lead 7439-92-1
SCIP	e1c310ef-6b67-4efa-80a6-d307472f4de9

Allgemeines

Polzahl	1	Einbauhinweis	Direktmontage
---------	---	---------------	---------------

Bemessungsdaten

Bemessungsquerschnitt	1.5 mm ²	Bemessungsspannung	205 V
Nennstrom	6 A	Durchgangswiderstand gemäß IEC 60947-7-x	1.83 mΩ
Verlustleistung gemäß IEC 60947-7-x	0.56 W		

Klemmbare Leiter (Bemessungsanschluss)

Abisolierlänge	7 mm	Anschlussart	Schraubanschluss
Leiteranschlussquerschnitt, feindrätig, max.	2.5 mm ²	Leiteranschlussquerschnitt, feindrätig, min.	0.5 mm ²
Leiteranschlussquerschnitt, mehrdrätig, max.	2.5 mm ²	Leiteranschlussquerschnitt, eindrätig, max.	2.5 mm ²
Leiteranschlussquerschnitt, eindrätig, min.	0.5 mm ²		

Maße

Raster in mm (P)	6.00 mm	Höhe mit TS 35	78 mm
------------------	---------	----------------	-------

Werkstoffdaten

Werkstoff	Wemid	Farbe	rot
Brennbarkeitsklasse nach UL 94	V-2		

weitere technische Daten

mit Rastzapfen	Ja	Einbauhinweis	Direktmontage
----------------	----	---------------	---------------

Technische Daten

Klassifikationen

ETIM 8.0	EC002555	ETIM 9.0	EC002555
ETIM 10.0	EC002555	ECLASS 14.0	27-25-03-04
ECLASS 15.0	27-25-03-04		