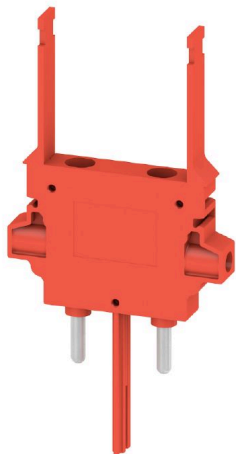


WTA 8 TN-KO**Weidmüller Interface GmbH & Co. KG**

Klingenbergstraße 26

D-32758 Detmold

Germany

www.weidmueller.com

Testadapter und Prüfstecker dienen der elektrischen Verbindung zwischen Reihenklemmen und dem Test Equipment. So kann im verdrahteten Zustand ein elektrischer Kontakt hergestellt und Messungen durchgeführt werden.

Allgemeine Bestelldaten

| | |
|------------|---|
| Ausführung | Testadapter (Klemmen), 1.5 mm ² , 205 V, 6 A |
| Best.-Nr. | 1915470000 |
| Art | WTA 8 TN-KO |
| GTIN (EAN) | 4032248548040 |
| VPE | 25 ST |

Technische Daten

Zulassungen

| | |
|------|---------|
| ROHS | Konform |
|------|---------|

Abmessungen und Gewichte

| | | | |
|--------------|--------|---------------|-------------|
| Tiefe | 71 mm | Tiefe (inch) | 2.7953 inch |
| Höhe | 39 mm | Höhe (inch) | 1.5354 inch |
| Breite | 6 mm | Breite (inch) | 0.2362 inch |
| Nettogewicht | 9.44 g | | |

Temperaturen

| | | | |
|--------------------------------|----------------|--------------------------------|---------------|
| Lagertemperatur | -25 °C...55 °C | Umgebungstemperatur | -5 °C...40 °C |
| Dauergebrauchstemperatur, min. | -50 °C | Dauergebrauchstemperatur, max. | 100 °C |

Umweltanforderungen

| | |
|--|--------------------------------------|
| RoHS-Konformitätsstatus | Konform mit Ausnahme |
| RoHS-Ausnahme (falls zutreffend/ bekannt) | 6c |
| REACH SVHC | Lead 7439-92-1 |
| SCIP | e1c310ef-6b67-4efa-80a6-d307472f4de9 |

Allgemeines

| | | | |
|---------|---|---------------|---------------|
| Polzahl | 1 | Einbauhinweis | Direktmontage |
|---------|---|---------------|---------------|

Bemessungsdaten

| | | | |
|-------------------------------------|---------------------|---|---------|
| Bemessungsquerschnitt | 1.5 mm ² | Bemessungsspannung | 205 V |
| Nennstrom | 6 A | Durchgangswiderstand gemäß IEC 60947-7-x | 1.83 mΩ |
| Verlustleistung gemäß IEC 60947-7-x | 0.56 W | | |

Klemmbare Leiter (Bemessungsanschluss)

| | | | |
|--|---------------------|--|---------------------|
| Abisolierlänge | 7 mm | Anschlussart | Schraubanschluss |
| Leiteranschlussquerschnitt, feindrähtig, max. | 2.5 mm ² | Leiteranschlussquerschnitt, feindrähtig, min. | 0.5 mm ² |
| Leiteranschlussquerschnitt, mehrdrähtig, max. | 2.5 mm ² | Leiteranschlussquerschnitt, eindrähtig, max. | 2.5 mm ² |
| Leiteranschlussquerschnitt, eindrähtig, min. | 0.5 mm ² | | |

Maße

| | | | |
|------------------|---------|----------------|-------|
| Raster in mm (P) | 6.00 mm | Höhe mit TS 35 | 78 mm |
|------------------|---------|----------------|-------|

Werkstoffdaten

| | | | |
|--------------------------------|-------|-------|-----|
| Werkstoff | Wemid | Farbe | rot |
| Brennbarkeitsklasse nach UL 94 | V-2 | | |

weitere technische Daten

| | | | |
|----------------|------|---------------|---------------|
| mit Rastzapfen | Nein | Einbauhinweis | Direktmontage |
|----------------|------|---------------|---------------|

Technische Daten**Klassifikationen**

| | | | |
|-------------|-------------|-------------|-------------|
| ETIM 8.0 | EC002555 | ETIM 9.0 | EC002555 |
| ETIM 10.0 | EC002555 | ECLASS 14.0 | 27-25-03-04 |
| ECLASS 15.0 | 27-25-03-04 | | |