

SM 27/18 K MC NE BL

Weidmüller Interface GmbH & Co. KG

Klingenbergstraße 26

D-32758 Detmold

Germany

www.weidmueller.com



Abbildung ähnlich



SM ist ein MultiCard Markierer zur Identifizierung von Befehls- und Meldegeräten. Die Schilder werden in die Halter eingerastet oder mit der bereits aufgebrachten Klebefolie befestigt. Mit den Beschriftungssystemen PrintJet CONNECT oder Plotter lassen sich individuelle Schilder erstellen.

- Bedarfsgerechte und schnelle Eigenfertigung
- Keine Lagerhaltung von teuren Standardschildern erforderlich
- Hochresistente Druckqualität mit dem PrintJet als Graviersatz
- Für extreme Ansprüche empfehlen wir die Schutzfolie ETO SM
- Halter sind einsetzbar für Drucktaster Ø 22 mm oder 30 mm von Siemens, ABB, Moeller und Télémecanique

Für Sonderdruck: Bitte senden Sie uns für ihre Beschriftungsvorgaben eine Datei unserer Beschriftungssoftware M-Print PRO oder M-Print PRO Online (ohne Installation).

Allgemeine Bestelldaten

Ausführung	SwitchMark, Gerätemarkierer, 18 x 27 mm, blau
Best.-Nr.	1915330000
Art	SM 27/18 K MC NE BL
GTIN (EAN)	4032248547975
VPE	80 ST

SM 27/18 K MC NE BL

Weidmüller Interface GmbH & Co. KG
 Klingenbergstraße 26
 D-32758 Detmold
 Germany

www.weidmueller.com

Technische Daten

Zulassungen

ROHS	Konform
------	---------

Abmessungen und Gewichte

Tiefe	1 mm	Tiefe (inch)	0.0394 inch
Höhe	18 mm	Höhe (inch)	0.7087 inch
Breite	27 mm	Breite (inch)	1.063 inch
Nettogewicht	1.5 g		

Temperaturen

Einsatztemperaturbereich	-40...60 °C
--------------------------	-------------

Umweltanforderungen

RoHS-Konformitätsstatus	Konform ohne Ausnahme		
REACH SVHC	Keine SVHC über 0,1 Gew.-%		
Produktspezifischer CO2-Fußabdruck	Von der Wiege bis zum Werkstor	0.008 kg CO2 eq.	

Allgemeine Angaben

Kleber	Klebeband doppelseitig		
Materialfarbe nach Widerstandskode	6		
Ausführung	selbstklebend		
Breite	27 mm		
Brennbarkeitsklasse nach UL 94	V-2		
Einsatztemperaturbereich, max.	60 °C		
Einsatztemperaturbereich, min.	-40 °C		
Farbe	blau		
Halogene	Nein		
Werkstoff	Polyamid 66		
Aufgedruckte Zeichen	ohne		
Anzahl Markierer pro VPE	Lieferform	MultiCard	
kompatibler Drucker	PRINTJET CONNECT , MCP BASIC 2 , MCP PLUS 2		
Anzahl Markierer pro Verbund	1 MultiCard = Device markers		
Einsatztemperaturbereich	-40...60 °C		

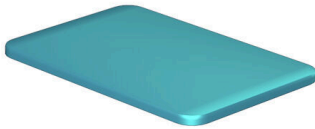
Gerätemarkierer

Halogene	Nein
----------	------

Klassifikationen

ETIM 8.0	EC001288	ETIM 9.0	EC001288
ETIM 10.0	EC001288	ECLASS 14.0	27-28-11-04
ECLASS 15.0	27-28-11-04		

Zeichnungen



Ergänzende Produkte

SM ist ein MultiCard Markierer zur Identifizierung von Befehls- und Meldegeräten. Die Schilder werden in die Halter eingerastet oder mit der bereits aufgebrachten Klebefolie befestigt. Mit den Beschriftungssystemen PrintJet CONNECT oder Plotter lassen sich individuelle Schilder erstellen.

- Bedarfsgerechte und schnelle Eigenfertigung
 - Keine Lagerhaltung von teuren Standardschildern erforderlich
 - Hochresistente Druckqualität mit dem PrintJet als Gravierersatz
 - Für extreme Ansprüche empfehlen wir die Schutzfolie ETO SM
 - Halter sind einsetzbar für Drucktaster Ø 22 mm oder 30 mm von Siemens, ABB, Moeller und Télémecanique
- Für Sonderdruck: Bitte senden Sie uns für ihre Beschriftungsvorgaben eine Datei unserer Beschriftungssoftware M-Print PRO oder M-Print PRO Online (ohne Installation).

Allgemeine Bestelldaten

Art	ETO SM 27/18 TRANSPAR.	Ausführung
Best.-Nr.	1720590002	SwitchMark, Schutzkappe, 18 x 27 mm, transparent
GTIN (EAN)	4008190988005	
VPE	10 ST	