

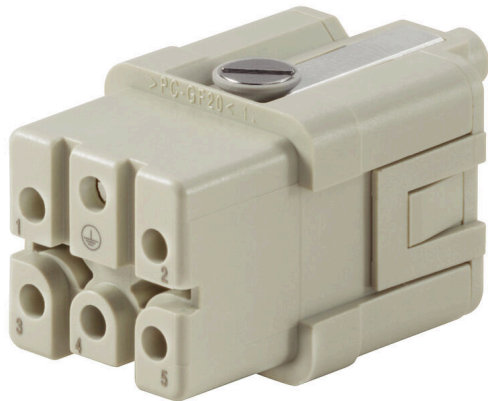
**HDC HQ 5 FC****Weidmüller Interface GmbH & Co. KG**

Klingenbergstraße 26

D-32758 Detmold

Germany

www.weidmueller.com



Kleine Abmessungen und doch groß. Die elektrischen Kennwerte sprechen für sich. Die bewährten HE-Crimpkontakte können auch hier verwendet werden.

Polzahl: 5 (+PE)

Bemessungsstrom: 16 A

Bemessungsspannung: 250 V

Nennspannung nach UL/CSA: 600 V AC/DC

**Allgemeine Bestelldaten**

Ausführung	HDC - Einsatz, Buchse, 230 V, 20 A, Polzahl: 5, Crimpanschluss, Baugröße: 1
Best.-Nr.	<a href="#">1912460000</a>
Art	HDC HQ 5 FC
GTIN (EAN)	4032248542055
VPE	1 ST

## Technische Daten

### Zulassungen

Zulassungen



ROHS	Konform
UL File Number Search	<a href="#">UL Webseite</a>
Zertifikat-Nr. (cURus)	E92202

### Abmessungen und Gewichte

Tiefe	21 mm	Tiefe (inch)	0.8268 inch
Höhe	40.1 mm	Höhe (inch)	1.5787 inch
Breite	21 mm	Breite (inch)	0.8268 inch
Länge	21 mm	Länge (inch)	0.8268 inch
Nettogewicht	12.8 g		

### Temperaturen

Grenztemperatur	-40 °C ... 125 °C
-----------------	-------------------

### Umweltanforderungen

RoHS-Konformitätsstatus	Konform mit Ausnahme
RoHS-Ausnahme (falls zutreffend/ bekannt)	6c
REACH SVHC	Lead 7439-92-1, Potassium perfluorobutane sulfonate 29420-49-3
SCIP	b67daa31-7dca-434d-8290-da7fb52f83a2

Chemische Beständigkeit	Substanz	Aceton
	Chemische Beständigkeit	Beständig
	Substanz	Ammoniak, wässrig
	Chemische Beständigkeit	Bedingt beständig
	Substanz	Benzin
	Chemische Beständigkeit	Beständig
	Substanz	Benzol
	Chemische Beständigkeit	Beständig
	Substanz	Dieselöl
	Chemische Beständigkeit	Bedingt beständig
	Substanz	Essigsäure, konzentriert
	Chemische Beständigkeit	Beständig
	Substanz	Kalilauge (Kaliumhydroxid)
	Chemische Beständigkeit	Bedingt beständig
	Substanz	Methanol
	Chemische Beständigkeit	Bedingt beständig
	Substanz	Motorenöl
	Chemische Beständigkeit	Bedingt beständig
	Substanz	Lauge, verdünnt
	Chemische Beständigkeit	Beständig
Substanz	Fluorchlorkohlenwasserstoffe	
Chemische Beständigkeit	Bedingt beständig	
Substanz	Außengebrauch	
Chemische Beständigkeit	Bedingt beständig	

## HDC HQ 5 FC

**Weidmüller Interface GmbH & Co. KG**

Klingenbergstraße 26  
D-32758 Detmold  
Germany

www.weidmueller.com

## Technische Daten

### Abmessungen

Breite	21 mm	Länge Sockel	21 mm
Höhe Buchse	40.1 mm		

### Allgemeine Daten

Polzahl	5			
Steckzyklen Ag	≥ 500			
Steckzyklen Au	≥ 500			
Anschlussart	Crimpanschluss			
Baugröße	1			
Brennbarkeitsklasse nach UL 94	V-0			
Durchgangswiderstand	≤2 mΩ			
Farbe	beige			
Isolationswiderstand	1010 Ω			
Isolierstoff	PC glasfaserverstärkt (UL-gelistet und Bahn-qualifiziert)			
Isolierstoffgruppe	IIIa			
Anzugsdrehmoment, max. PE-Anschluss	0.55 Nm			
Typ	Buchse			
Verschmutzungsgrad	3			
Anzugsdrehmoment, min. PE-Anschluss	0.5 Nm			
Werkstoff	Kupferlegierung			
Baureihe	HQ			
Bemessungsspannung (DIN EN 61984)	230 V			
Bemessungsspannung nach UL/CSA	600 V AC/DC			
Bemessungsstoßspannung (DIN EN 61984)	4 kV			
Bemessungsstrom (DIN EN 61984)	20 A			
Bemessungsstrom (UR)	Leiteranschlussquerschnitt AWG	AWG 12		
	Bemessungsstrom	18 A		
	Leiteranschlussquerschnitt AWG	AWG 14		
	Bemessungsstrom	15 A		
	Leiteranschlussquerschnitt AWG	AWG 16		
	Bemessungsstrom	12 A		
	Leiteranschlussquerschnitt AWG	AWG 18		
	Bemessungsstrom	8 A		
Bemessungsstrom (cUR)	Leiteranschlussquerschnitt AWG	AWG 20		
	Bemessungsstrom	8 A		
	Leiteranschlussquerschnitt AWG	AWG 12		
	Bemessungsstrom	19 A		
	Leiteranschlussquerschnitt AWG	AWG 14		
	Bemessungsstrom	15 A		
	Leiteranschlussquerschnitt AWG	AWG 16		
	Bemessungsstrom	12 A		
Halogenfrei	Leiteranschlussquerschnitt AWG	AWG 18		
	Bemessungsstrom	8 A		
	Leiteranschlussquerschnitt AWG	AWG 20		
	Bemessungsstrom	8 A		
	Halogenfrei	false		
	Geringe Rauchentwicklung gemäß DIN EN 45545-2	Ja		
	BG	1		
	Anzahl Leistungskontakte	5		
Nennspannung Leiter-Leiter (III/3)	400 V			

## Technische Daten

### Anschlussdaten PE

Anschlussart PE	Schraubanschluss	Klingenmaß Schlitz (PE-Anschluss)	SD 0,6 x 3,5
Abisolierlänge PE-Anschluss	10 mm	Anzugsdrehmoment, max. PE-Anschluss	0.55 Nm
Anzugsdrehmoment, min. PE-Anschluss	0.5 Nm	Befestigungsschraube	M 3
Bemessungsquerschnitt	2.5 mm <sup>2</sup>	Leiteranschlussquerschnitt AWG (PE), min.	AWG 20
Leiteranschlussquerschnitt AWG (PE), max.	AWG 14		

### Leistungskontakt

Bemessungsstrom (DIN EN 61984)	20 A
Leistungskontakt	

### Ausführung

Leiteranschlussquerschnitt AWG, max.	AWG 12	Abisolierlänge Bemessungsanschluss	7.5 mm
Anschlussart	Crimpanschluss	Baugröße	1
Durchgangswiderstand	≤2 mΩ	Leiteranschlussquerschnitt AWG, min.	AWG 20
Leiteranschlussquerschnitt, feindrätig AEH mit Kunststoffkragen DIN 46228/4, max.	2.5 mm <sup>2</sup>	Leiteranschlussquerschnitt, feindrätig AEH mit Kunststoffkragen DIN 46228/4, min.	0.5 mm <sup>2</sup>
Leiteranschlussquerschnitt, feindrätig, max.	2.5 mm <sup>2</sup>	Leiteranschlussquerschnitt, feindrätig, min.	0.5 mm <sup>2</sup>
Leiteranschlussquerschnitt, max.	2.5 mm <sup>2</sup>	Leiteranschlussquerschnitt, min.	0.5 mm <sup>2</sup>
Werkstoff	Kupferlegierung	BG	1

### Klassifikationen

ETIM 8.0	EC000438	ETIM 9.0	EC000438
ETIM 10.0	EC000438	ECLASS 14.0	27-44-02-05
ECLASS 15.0	27-44-02-05		

**Zeichnungen**

**Abmessungen**



**Kontaktanordnung**



### Zubehör

#### Schlitz-Schraubendreher



VDE-isolierter Schlitz-Schraubendreher, SDI DIN 7437, ISO 2380/2, Abtrieb nach DIN 5264, ISO 2380/1, SoftFinish-Griff

#### Allgemeine Bestelldaten

Art	SDIS 0.6X3.5X100	Ausführung
Best.-Nr.	<a href="#">9008390000</a>	Schraubendreher, Schraubendreher
GTIN (EAN)	4032248056354	
VPE	1 ST	
Art	SDS 0.6X3.5X100	Ausführung
Best.-Nr.	<a href="#">9008330000</a>	Schraubendreher, Schraubendreher
GTIN (EAN)	4032248056286	
VPE	1 ST	
Art	SDIS 0.8X4.0X100	Ausführung
Best.-Nr.	<a href="#">9008400000</a>	Schraubendreher, Schraubendreher
GTIN (EAN)	4032248056361	
VPE	1 ST	
Art	SDS 0.8X4.0X100	Ausführung
Best.-Nr.	<a href="#">9008340000</a>	Schraubendreher, Schraubendreher
GTIN (EAN)	4032248056293	
VPE	1 ST	

#### Crimping tools



Crimpwerkzeuge für gedrehte Kontakte

- Zwangssperre garantiert Qualitätscrimp
- Entriegelungsmöglichkeit bei eventueller Fehlbedienung
- Mit Anschlag zum exakten Positionieren der Kontakte

#### Allgemeine Bestelldaten

Art	CTX CM 1.6/2.5	Ausführung
Best.-Nr.	<a href="#">9018490000</a>	Crimpwerkzeug, Crimpwerkzeug für Kontakte, 0.14mm <sup>2</sup> , 4mm <sup>2</sup> , W-Crimp
GTIN (EAN)	4008190884598	
VPE	1 ST	
Art	CTIN CM 1.6/2.5	Ausführung
Best.-Nr.	<a href="#">9205430000</a>	Crimpwerkzeug, Crimpwerkzeug für Kontakte, 0.14mm <sup>2</sup> , 6mm <sup>2</sup> , 4-Indent-Crimp
GTIN (EAN)	4032248733446	
VPE	1 ST	

## HDC HQ 5 FC

**Weidmüller Interface GmbH & Co. KG**  
 Klingenbergstraße 26  
 D-32758 Detmold  
 Germany

www.weidmueller.com

## Zubehör

### Kontaktlösewerkzeuge



Weidmüller bietet eine Vielzahl von Crimpwerkzeugen, Kontaktlösewerkzeugen und LWL-Bearbeitungswerkzeugen an.

#### Allgemeine Bestelldaten

Art	REMOVAL TOOL HE	Ausführung
Best.-Nr.	<a href="#">1866750000</a>	Werkzeuge, Kontaktlösewerkzeug
GTIN (EAN)	4032248437078	
VPE	1 ST	

### HE

Zu unseren Einsätzen bieten wir unterschiedliches Zubehör an. Dies umfasst unter anderem Kodierungen für die Einsätze .



#### Allgemeine Bestelldaten

Art	HDC HE CP	Ausführung
Best.-Nr.	<a href="#">1003240000</a>	Schwere Steckverbinder, Zubehör, Kodiersystem
GTIN (EAN)	4032248698233	
VPE	100 ST	

### Crimpkontakte HE



Das Crimpen ist eine elektrisch und mechanisch sichere und zuverlässige Verbindung zwischen Leiter und Kontakt. Eine ideale Crimp-Verbindung ist gasdicht und korrosionsfest.

#### Allgemeine Bestelldaten

Art	HDC-C-HE-BM0.5AG	Ausführung
Best.-Nr.	<a href="#">1201100000</a>	Schwere Steckverbinder, Crimpkontakt, HE, HEE, HQ, MixMate,
GTIN (EAN)	4008190142698	Buchse, Leiteranschlussquerschnitt, max.: 0.5, gedreht,
VPE	100 ST	Kupferlegierung

## HDC HQ 5 FC

**Weidmüller Interface GmbH & Co. KG**

Klingenbergstraße 26  
D-32758 Detmold  
Germany

www.weidmueller.com

## Zubehör

Art	HDC-C-HE-BM0.75-1.00AG	Ausführung
Best.-Nr.	<a href="#">1201200000</a>	Schwere Steckverbinder, Crimpkontakt, HE, HEE, HQ, MixMate,
GTIN (EAN)	4008190044480	Buchse, Leiteranschlussquerschnitt, max.: 1, gedreht, Kupferlegierung
VPE	100 ST	
Art	HDC-C-HE-BM1.5AG	Ausführung
Best.-Nr.	<a href="#">1201300000</a>	Schwere Steckverbinder, Crimpkontakt, HE, HEE, HQ, MixMate,
GTIN (EAN)	4008190100346	Buchse, Leiteranschlussquerschnitt, max.: 1.5, gedreht,
VPE	100 ST	Kupferlegierung
Art	HDC-C-HE-BM2.5AG	Ausführung
Best.-Nr.	<a href="#">1201400000</a>	Schwere Steckverbinder, Crimpkontakt, HE, HEE, HQ, MixMate,
GTIN (EAN)	4008190047078	Buchse, Leiteranschlussquerschnitt, max.: 2.5, gedreht,
VPE	100 ST	Kupferlegierung
Art	HDC-C-HE-BM4.0AG	Ausführung
Best.-Nr.	<a href="#">1201500000</a>	Schwere Steckverbinder, Crimpkontakt, HE, HEE, HQ, MixMate,
GTIN (EAN)	4008190148096	Buchse, Leiteranschlussquerschnitt, max.: 4, gedreht, Kupferlegierung
VPE	100 ST	
Art	HDC-C-HE-BM0.5AU	Ausführung
Best.-Nr.	<a href="#">1651470000</a>	Schwere Steckverbinder, Crimpkontakt, HE, HEE, HQ, MixMate,
GTIN (EAN)	4008190400149	Buchse, Leiteranschlussquerschnitt, max.: 0.5, gedreht,
VPE	100 ST	Kupferlegierung
Art	HDC-C-HE-BM0.75-1.00AU	Ausführung
Best.-Nr.	<a href="#">1651480000</a>	Schwere Steckverbinder, Crimpkontakt, HE, HEE, HQ, MixMate,
GTIN (EAN)	4008190400156	Buchse, Leiteranschlussquerschnitt, max.: 1, gedreht, Kupferlegierung
VPE	100 ST	
Art	HDC-C-HE-BM1.5AU	Ausführung
Best.-Nr.	<a href="#">1651490000</a>	Schwere Steckverbinder, Crimpkontakt, HE, HEE, HQ, MixMate,
GTIN (EAN)	4008190400163	Buchse, Leiteranschlussquerschnitt, max.: 1.5, gedreht,
VPE	100 ST	Kupferlegierung
Art	HDC-C-HE-BM2.5AU	Ausführung
Best.-Nr.	<a href="#">1651500000</a>	Schwere Steckverbinder, Crimpkontakt, HE, HEE, HQ, MixMate,
GTIN (EAN)	4008190400170	Buchse, Leiteranschlussquerschnitt, max.: 2.5, gedreht,
VPE	100 ST	Kupferlegierung
Art	HDC-C-HE-BM4.0AU	Ausführung
Best.-Nr.	<a href="#">1651510000</a>	Schwere Steckverbinder, Crimpkontakt, HE, HEE, HQ, MixMate,
GTIN (EAN)	4008190400187	Buchse, Leiteranschlussquerschnitt, max.: 4, gedreht, Kupferlegierung
VPE	100 ST	

## 5-polig



Kleine Abmessungen und doch groß. Die elektrischen Kennwerte sprechen für sich. Die bewährten HE-Crimpkontakte können auch hier verwendet werden.  
Polzahl: 5 (+PE)  
Bemessungsstrom: 16 A  
Bemessungsspannung: 250 V  
Nennspannung nach UL/CSA: 600 V AC/DC

## Zubehör

### Allgemeine Bestelldaten

Art	HDC HQ 5 MC	Ausführung
Best.-Nr.	<a href="#">1912440000</a>	HDC - Einsatz, Stift, 230 V, 20 A, Polzahl: 5, Crimpanschluss,
GTIN (EAN)	4032248542031	Baugröße: 1
VPE	1 ST	