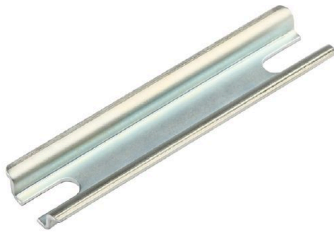


**TS15 164 KLIPPON K31 CSS****Weidmüller Interface GmbH & Co. KG**

Klingenbergstraße 26

D-32758 Detmold

Germany

[www.weidmueller.com](http://www.weidmueller.com)

Das Systemzubehör der Klippon® K Gehäusereihe ermöglicht eine einfache Anpassung der Gehäuse an die spezifischen Anforderungen der jeweiligen Applikation.

- Tragschienen
- Montageplatten
- Scharniere
- Wandbefestigungshalter

Weidmüller fertigt und liefert die Gehäuse- entsprechend den Kundenwünschen - komplett bestückt mit Klemmen und Verschraubungen.

**Allgemeine Bestelldaten**

Ausführung	Tragschiene, TS 15, Breite: 164 mm, ohne Langloch, Stahl, verzinkt, verchromt
Best.-Nr.	<a href="#">1910040000</a>
Art	TS15 164 KLIPPON K31 CSS
GTIN (EAN)	4032248536955
VPE	1 ST

## TS15 164 KLIPPON K31 CSS

Weidmüller Interface GmbH &amp; Co. KG

Klingenbergstraße 26

D-32758 Detmold

Germany

www.weidmueller.com

## Technische Daten

## Zulassungen

ROHS	Konform
------	---------

## Abmessungen und Gewichte

Tiefe	7.5 mm	Tiefe (inch)	0.2953 inch
Höhe	15 mm	Höhe (inch)	0.5906 inch
Breite	164 mm	Breite (inch)	6.4567 inch
Nettogewicht	25 g		

## Umweltanforderungen

RoHS-Konformitätsstatus	Konform ohne Ausnahme
REACH SVHC	Keine SVHC über 0,1 Gew.-%

## Allgemeine Angaben

Materialstärke	1 mm	Einbauhinweis	Direktmontage
Normen	DIN EN 60715	Oberfläche	verzinkt, verchromt
Schlagfestigkeit	10.00 J	Werkstoff	Stahl
Stempelmaß	4,5 x 20 mm		

## Allgemeine Angaben Zubehör

Materialstärke	1 mm	Oberfläche	verzinkt, verchromt
Werkstoff	Stahl	Stempelmaß	4,5 x 20 mm

## Klassifikationen

ETIM 8.0	EC001285	ETIM 9.0	EC001285
ETIM 10.0	EC001285	ECLASS 14.0	27-40-06-02
ECLASS 15.0	27-40-06-02		