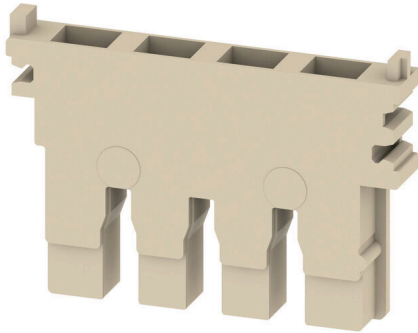


**STGH O.ZA ZRV2.5****Weidmüller Interface GmbH & Co. KG**

Klingenbergstraße 26

D-32758 Detmold

Germany

[www.weidmueller.com](http://www.weidmueller.com)

Stecker aus unserem WeiCos-System sind für alle Anschlusssystemen erhältlich. Die Variantenvielfalt erstreckt sich dabei über vorkonfektionierte Stecker von 1- bis 10-polig und der Möglichkeit einer individuellen Konfektionierung. Somit ist maximale Flexibilität für jede Applikation gewährleistet. Das maßgeschneiderte Zubehör sorgt für erhöhte Sicherheit und bietet Schutz vor äußeren Einflüssen.

**Allgemeine Bestelldaten**

Ausführung	Z-Reihe, Steckergehäuse, 5.15 mm, dunkelbeige, dunkelbeige, Direktmontage
Best.-Nr.	<a href="#">1907010000</a>
Art	STGH O.ZA ZRV2.5
GTIN (EAN)	4032248530779
VPE	50 ST

## STGH 0.ZA ZRV2.5

**Weidmüller Interface GmbH & Co. KG**  
 Klingenbergstraße 26  
 D-32758 Detmold  
 Germany

www.weidmueller.com

## Technische Daten

## Zulassungen

ROHS	Konform
------	---------

## Abmessungen und Gewichte

Tiefe	24.2 mm	Tiefe (inch)	0.9528 inch
Höhe	31.5 mm	Höhe (inch)	1.2402 inch
Breite	5.15 mm	Breite (inch)	0.2028 inch
Nettogewicht	1.8 g		

## Temperaturen

Lagertemperatur	-25 °C...55 °C	Umgebungstemperatur	-50 °C...75 °C
Dauergebrauchstemperatur, min.	-50 °C	Dauergebrauchstemperatur, max.	120 °C

## Umweltanforderungen

RoHS-Konformitätsstatus	Konform ohne Ausnahme
REACH SVHC	Keine SVHC über 0,1 Gew.-%

## Allgemeines

Einbauhinweis	Direktmontage
---------------	---------------

## Bemessungsdaten

Bemessungsquerschnitt	2.5 mm <sup>2</sup>	Durchgangswiderstand gemäß IEC 60947-7-x	1.33 mΩ
Verlustleistung gemäß IEC 60947-7-x	0.77 W		

## Klemmbare Leiter (Bemessungsanschluss)

Anschlussart	Steckanschluss
--------------	----------------

## Systemkennwerte

Ausführung	Gehäuseunterteil	Abschlussplatte erforderlich	Nein
Etagen intern gebrückt	Nein		

## Werkstoffdaten

Werkstoff	Wemid	Farbe	dunkelbeige
Brennbarkeitsklasse nach UL 94	V-0		

## weitere technische Daten

Einbauhinweis	Direktmontage	explosionsgeprüfte Ausführung	Nein
---------------	---------------	-------------------------------	------

## Klassifikationen

ETIM 8.0	EC002848	ETIM 9.0	EC002848
ETIM 10.0	EC002848	ECLASS 14.0	27-25-03-90
ECLASS 15.0	27-25-03-90		