

Abbildung ähnlich



Abbildung ähnlich

Das Systemzubehör der Klippon® K Gehäusereihe ermöglicht eine einfache Anpassung der Gehäuse an die spezifischen Anforderungen der jeweiligen Applikation.

- Tragschienen
- Montageplatten
- Scharniere
- Wandbefestigungshalter

Weidmüller fertigt und liefert die Gehäuse- entsprechend den Kundenwünschen - komplett bestückt mit Klemmen und Verschraubungen.

Allgemeine Bestelldaten

Ausführung	Klippon K (Aluminium-Leergehäuse), Montageplatte, Montageplatte, Höhe: 52 mm, Breite: 61 mm, Tiefe: 3 mm, Werkstoff: Stahlblech verzinkt, verzinkt, silber
Best.-Nr.	1905280000
Art	MOPL K1 N FE
GTIN (EAN)	4032248524426
VPE	1 ST

Technische Daten

Zulassungen

ROHS	Konform
------	---------

Abmessungen und Gewichte

Tiefe	3 mm	Tiefe (inch)	0.1181 inch
Höhe	52 mm	Höhe (inch)	2.0472 inch
Breite	61 mm	Breite (inch)	2.4016 inch
Befestigungsmaß Höhe	26 mm	Befestigungsmaß Breite	52 mm
Nettogewicht	27 g		

Temperaturen

Betriebstemperatur

Umweltanforderungen

RoHS-Konformitätsstatus	Konform ohne Ausnahme
REACH SVHC	Keine SVHC über 0,1 Gew.-%

Allgemeine Angaben

Materialstärke	2 mm	Oberfläche	verzinkt
Werkstoff	Stahlblech verzinkt		

Allgemeine Angaben Zubehör

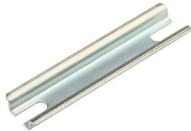
Materialstärke	2 mm	Oberfläche	verzinkt
Werkstoff	Stahlblech verzinkt	Befestigungsmaß Breite	52 mm
Befestigungsmaß Höhe	26 mm		

Klassifikationen

ETIM 8.0	EC000213	ETIM 9.0	EC000213
ETIM 10.0	EC000213	ECLASS 14.0	27-40-06-39
ECLASS 15.0	27-40-06-39		

Zubehör

TS 15



Das Systemzubehör der Klippon® K Gehäusereihe ermöglicht eine einfache Anpassung der Gehäuse an die spezifischen Anforderungen der jeweiligen Applikation.

- Tragschienen
- Montageplatten
- Scharniere
- Wandbefestigungshalter

Weidmüller fertigt und liefert die Gehäuse- entsprechend den Kundenwünschen - komplett bestückt mit Klemmen und Verschraubungen.

Allgemeine Bestelldaten

Art	TS15X5 ST K1	Ausführung
Best.-Nr.	8000003883	Tragschiene, TS 15, Breite: 60 mm, ohne Langloch, Stahl, verzinkt
GTIN (EAN)	4050118653328	und passiviert
VPE	20 ST	