

**MOPL K2 N FE****Weidmüller Interface GmbH & Co. KG**

Klingenbergstraße 26

D-32758 Detmold

Germany

[www.weidmueller.com](http://www.weidmueller.com)**Produktbild**

Das Systemzubehör der Klippon® K Gehäuserreihe ermöglicht eine einfache Anpassung der Gehäuse an die spezifischen Anforderungen der jeweiligen Applikation.

- Tragschienen
- Montageplatten
- Scharniere
- Wandbefestigungshalter

Weidmüller fertigt und liefert die Gehäuse- entsprechend den Kundenwünschen - komplett bestückt mit Klemmen und Verschraubungen.

**Allgemeine Bestelldaten**

Ausführung	Klippon K (Aluminium-Leergehäuse), Montageplatte, Montageplatte, Höhe: 52 mm, Breite: 91 mm, Tiefe: 3 mm, Werkstoff: Stahlblech verzinkt, verzinkt, silber
Best.-Nr.	<a href="#">1905270000</a>
Art	MOPL K2 N FE
GTIN (EAN)	4032248524433
VPE	1 ST

## Technische Daten

## Zulassungen

ROHS	Konform
------	---------

## Abmessungen und Gewichte

Tiefe	3 mm	Tiefe (inch)	0.1181 inch
Höhe	52 mm	Höhe (inch)	2.0472 inch
Breite	91 mm	Breite (inch)	3.5827 inch
Befestigungsmaß Höhe	26 mm	Befestigungsmaß Breite	82 mm
Nettogewicht	46 g		

## Temperaturen

Betriebstemperatur

## Umweltanforderungen

RoHS-Konformitätsstatus	Konform ohne Ausnahme
REACH SVHC	Keine SVHC über 0,1 Gew.-%

## Allgemeine Angaben

Materialstärke	2 mm	Oberfläche	verzinkt
Werkstoff	Stahlblech verzinkt		

## Allgemeine Angaben Zubehör

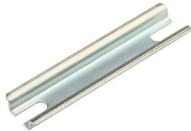
Materialstärke	2 mm	Oberfläche	verzinkt
Werkstoff	Stahlblech verzinkt	Befestigungsmaß Breite	82 mm
Befestigungsmaß Höhe	26 mm		

## Klassifikationen

ETIM 8.0	EC000213	ETIM 9.0	EC000213
ETIM 10.0	EC000213	ECLASS 14.0	27-40-06-39
ECLASS 15.0	27-40-06-39		

## Zubehör

### TS 15



Das Systemzubehör der Klippon® K Gehäusereihe ermöglicht eine einfache Anpassung der Gehäuse an die spezifischen Anforderungen der jeweiligen Applikation.

- Tragschienen
- Montageplatten
- Scharniere
- Wandbefestigungshalter

Weidmüller fertigt und liefert die Gehäuse- entsprechend den Kundenwünschen - komplett bestückt mit Klemmen und Verschraubungen.

### Allgemeine Bestelldaten

Art	TS15X5 ST K2	Ausführung
Best.-Nr.	<a href="#">8000003884</a>	Tragschiene, TS 15, Breite: 90 mm, ohne Langloch, Stahl, verzinkt
GTIN (EAN)	4050118652505	und passiviert
VPE	20 ST	