

HDC 64D SDLU 1M25G

Weidmüller Interface GmbH & Co. KG
 Klingenbergstraße 26
 D-32758 Detmold
 Germany

www.weidmueller.com



Die HDC-Gehäuse sind dank einer speziellen Druckgusslegierung und einer mehrstufigen Versiegelung der Oberfläche perfekt geschützt.

Das ausgeklügelte Verriegelungssystem wird konsequent aus Edelstahl gefertigt. Das bedeutet Langlebigkeit, Korrosionsbeständigkeit und Schlagfestigkeit.

Die Verriegelung der Gehäuse bietet Sicherheit mit System. Unser einzigartiges, patentiertes Bügelsystem gibt der Gehäuseverriegelung sicheren Halt und schützt vor unbeabsichtigtem Öffnen.

Durch die Lasermakierung wird eine Identifizierung auf einem Blick ermöglicht. Damit Sie jedes Produkt sofort zuordnen können, ist eine dauerhafte Kennzeichnung direkt auf das Gehäuse gelasert.

Weidmüller RockStar® Gehäuse IP65 / NEMA Typ 4X sind Ihre erste Wahl, wenn es um Industriegehäuse in der Schutzart IP65 geht.

Allgemeine Bestelldaten

| | |
|------------|---|
| Ausführung | HDC - Gehäuse, Baugröße: 8, Schutzart: IP65, im gestecktem Zustand, Sockelgehäuse, Längsbügel am Unterteil, hoch, mit Deckel, Größe Kabeleingänge: M 25 |
| Best.-Nr. | 1904430000 |
| Art | HDC 64D SDLU 1M25G |
| GTIN (EAN) | 4032248585106 |
| VPE | 1 ST |

HDC 64D SDLU 1M25G

Weidmüller Interface GmbH & Co. KG
 Klingenbergstraße 26
 D-32758 Detmold
 Germany

www.weidmueller.com

Technische Daten

Zulassungen

Zulassungen



| | |
|------------------------|-----------------------------|
| ROHS | Konform |
| UL File Number Search | UL Webseite |
| Zertifikat-Nr. (cURus) | E92202 |

Abmessungen und Gewichte

| | | | |
|----------------------|---------|------------------------|-------------|
| Höhe | 106 mm | Höhe (inch) | 4.1732 inch |
| Breite | 98.8 mm | Breite (inch) | 3.8898 inch |
| Befestigungsmaß Höhe | 45 mm | Befestigungsmaß Breite | 132 mm |
| Nettogewicht | 646.7 g | | |

Temperaturen

| | |
|-----------------|-------------------|
| Grenztemperatur | -40 °C ... 125 °C |
|-----------------|-------------------|

Umweltanforderungen

| | |
|-------------------------|--|
| RoHS-Konformitätsstatus | Konform ohne Ausnahme |
| REACH SVHC | Potassium perfluorobutane sulfonate 29420-49-3 |
| SCIP | e98b2b24-ba23-41bf-8d19-0dda3647412f |

| | | |
|-------------------------|-------------------------|-------------------|
| Chemische Beständigkeit | Substanz | Aceton |
| | Chemische Beständigkeit | Bedingt beständig |
| | Substanz | Bohröl |
| | Chemische Beständigkeit | Beständig |
| | Substanz | Diesel |
| | Chemische Beständigkeit | Beständig |
| | Substanz | Ethylalkohol |
| | Chemische Beständigkeit | Beständig |
| | Substanz | Getriebeöl |
| | Chemische Beständigkeit | Beständig |
| | Substanz | Hydrauliköl |
| | Chemische Beständigkeit | Beständig |
| | Substanz | Kühlflüssigkeit |
| | Chemische Beständigkeit | Beständig |
| | Substanz | Petroleumbenzin |
| | Chemische Beständigkeit | Beständig |
| | Substanz | Schweiß |
| Chemische Beständigkeit | Beständig | |
| Substanz | Superbenzin | |
| Chemische Beständigkeit | Bedingt beständig | |
| Substanz | Wasser | |
| Chemische Beständigkeit | Beständig | |
| Substanz | UV | |
| Chemische Beständigkeit | Unbeständig | |
| Substanz | Ozon | |
| Chemische Beständigkeit | Unbeständig | |

Abmessungen

| | | | |
|----------------------|--------|------------------|-------------|
| Lochabstand Länge A2 | 132 mm | Kabeleingang | mit Gewinde |
| Breite Gehäuse C | 43 mm | Breite Sockel C1 | 57.5 mm |

HDC 64D SDLU 1M25G

Weidmüller Interface GmbH & Co. KG
 Klingenbergstraße 26
 D-32758 Detmold
 Germany

www.weidmueller.com

Technische Daten

| | | | |
|----------------|--------|----------------|-------|
| Länge Gehäuse | 120 mm | Höhe Gehäuse B | 84 mm |
| Höhe Sockel B1 | 5 mm | | |

Allgemeine Daten

| | | | |
|------------|------------|-----------|-----------------------------|
| Oberfläche | Pulverlack | Schutzart | IP65, im gestecktem Zustand |
|------------|------------|-----------|-----------------------------|

Ausführung

| | | | |
|------------------------------|---------------|----------------------------|-------------------------|
| Größe Kabeleingänge | M 25 | Oberteil/Unterteil/Deckel | Unterteil |
| Abdeckung | mit Deckel | Anzahl Kabeleingang oben | 0 |
| Anzahl Kabeleingang seitlich | 1 | Ausführung Deckel | mit Deckel |
| Ausführung Gehäuse | Sockelgehäuse | Ausführung Verschlussystem | Längsbügel am Unterteil |
| Bauform | hoch | Baugröße | 8 |
| Kabeleingang | mit Gewinde | Typ | Aufbau (Sockel) |
| Bügelausführung | Längsbügel | Dichtung | NBR |
| Gewinde (innen) | M 25 | Farbe (RAL) | RAL 7035 |
| BG | 8 | Geeignet für ModuPlug® | Ja |

Klassifikationen

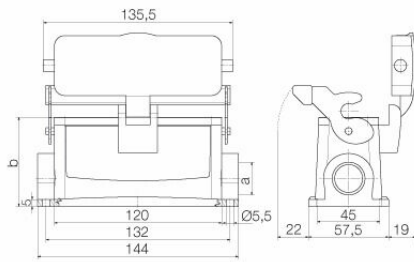
| | | | |
|-------------|-------------|-------------|-------------|
| ETIM 8.0 | EC000437 | ETIM 9.0 | EC000437 |
| ETIM 10.0 | EC000437 | ECLASS 14.0 | 27-44-02-02 |
| ECLASS 15.0 | 27-44-02-02 | | |

HDC 64D SDLU 1M25G

Weidmüller Interface GmbH & Co. KG
Klingenbergstraße 26
D-32758 Detmold
Germany

Zeichnungen

www.weidmueller.com



HDC 64D SDLU 1M25G

Weidmüller Interface GmbH & Co. KG
 Klingenbergstraße 26
 D-32758 Detmold
 Germany

www.weidmueller.com

Zubehör

XXL Steckergehäuse, Kabeleingang oben



Die HDC-Gehäuse sind dank einer speziellen Druckgusslegierung und einer mehrstufigen Versiegelung der Oberfläche perfekt geschützt. Das ausgeklügelte Verriegelungssystem wird konsequent aus Edelstahl gefertigt. Das bedeutet Langlebigkeit, Korrosionsbeständigkeit und Schlagfestigkeit. Die Verriegelung der Gehäuse bietet Sicherheit mit System. Unser einzigartiges, patentiertes Bügelssystem gibt der Gehäuseverriegelung sicheren Halt und schützt vor unbeabsichtigtem Öffnen. Durch die Lasermarkierung wird eine Identifizierung auf einem Blick ermöglicht. Damit Sie jedes Produkt sofort zuordnen können, ist eine dauerhafte Kennzeichnung direkt auf das Gehäuse gelasert. Weidmüller RockStar® Gehäuse IP65 / NEMA Typ 4X sind Ihre erste Wahl, wenn es um Industriegehäuse in der Schutzart IP65 geht.

Allgemeine Bestelldaten

| | | |
|------------|----------------------------|---|
| Art | HDC 64D TOLU 1M50G | Ausführung |
| Best.-Nr. | 1111170000 | HDC - Gehäuse, Baugröße: 8, Schutzart: IP65, im gestecktem Zustand, |
| GTIN (EAN) | 4032248 100125 | Kabeleingang oben, Steckergehäuse, Längsbügel am Unterteil, |
| VPE | 1 ST | Standard, Größe Kabeleingänge: M 50 |

Steckergehäuse, Kabeleingang oben



Die HDC-Gehäuse sind dank einer speziellen Druckgusslegierung und einer mehrstufigen Versiegelung der Oberfläche perfekt geschützt. Das ausgeklügelte Verriegelungssystem wird konsequent aus Edelstahl gefertigt. Das bedeutet Langlebigkeit, Korrosionsbeständigkeit und Schlagfestigkeit. Die Verriegelung der Gehäuse bietet Sicherheit mit System. Unser einzigartiges, patentiertes Bügelssystem gibt der Gehäuseverriegelung sicheren Halt und schützt vor unbeabsichtigtem Öffnen. Durch die Lasermarkierung wird eine Identifizierung auf einem Blick ermöglicht. Damit Sie jedes Produkt sofort zuordnen können, ist eine dauerhafte Kennzeichnung direkt auf das Gehäuse gelasert. Weidmüller RockStar® Gehäuse IP65 / NEMA Typ 4X sind Ihre erste Wahl, wenn es um Industriegehäuse in der Schutzart IP65 geht.

Allgemeine Bestelldaten

| | | |
|------------|----------------------------|---|
| Art | HDC 24B TOLU 1PG21G | Ausführung |
| Best.-Nr. | 1662540000 | HDC - Gehäuse, Baugröße: 8, Schutzart: IP65, im gestecktem Zustand, |
| GTIN (EAN) | 4008190419066 | Kabeleingang oben, Steckergehäuse, Längsbügel am Unterteil, |
| VPE | 1 ST | Standard, Größe Kabeleingänge: PG 21 |
| Art | HDC 24B TOLU 1PG29G | Ausführung |
| Best.-Nr. | 1662550000 | HDC - Gehäuse, Baugröße: 8, Schutzart: IP65, im gestecktem Zustand, |
| GTIN (EAN) | 4008190419073 | Kabeleingang oben, Steckergehäuse, Längsbügel am Unterteil, |
| VPE | 1 ST | Standard, Größe Kabeleingänge: PG 29 |

HDC 64D SDLU 1M25G

Weidmüller Interface GmbH & Co. KG
 Klängenbergstraße 26
 D-32758 Detmold
 Germany

www.weidmueller.com

Zubehör

| | | |
|------------|----------------------------|---|
| Art | HDC 64D TOLU 1PG21G | Ausführung |
| Best.-Nr. | 1662610000 | HDC - Gehäuse, Baugröße: 8, Schutzart: IP65, im gestecktem Zustand, |
| GTIN (EAN) | 4008190419134 | Kabeleingang oben, Steckergehäuse, Längsbügel am Unterteil, hoch, |
| VPE | 1 ST | Größe Kabeleingänge: PG 21 |
| Art | HDC 64D TOLU 1PG29G | Ausführung |
| Best.-Nr. | 1662630000 | HDC - Gehäuse, Baugröße: 8, Schutzart: IP65, im gestecktem Zustand, |
| GTIN (EAN) | 4008190419158 | Kabeleingang oben, Steckergehäuse, Längsbügel am Unterteil, hoch, |
| VPE | 1 ST | Größe Kabeleingänge: PG 29 |
| Art | HDC 64D TOLU 1M32G | Ausführung |
| Best.-Nr. | 1786860000 | HDC - Gehäuse, Baugröße: 8, Schutzart: IP65, im gestecktem Zustand, |
| GTIN (EAN) | 4032248204106 | Kabeleingang oben, Steckergehäuse, Längsbügel am Unterteil, hoch, |
| VPE | 1 ST | Größe Kabeleingänge: M 32 |
| Art | HDC 64D TOLU 1M25G | Ausführung |
| Best.-Nr. | 1786870000 | HDC - Gehäuse, Baugröße: 8, Schutzart: IP65, im gestecktem Zustand, |
| GTIN (EAN) | 4032248204113 | Kabeleingang oben, Steckergehäuse, Längsbügel am Unterteil, hoch, |
| VPE | 1 ST | Größe Kabeleingänge: M 25 |
| Art | HDC 24B TOLU 1M32G | Ausführung |
| Best.-Nr. | 1787850000 | HDC - Gehäuse, Baugröße: 8, Schutzart: IP65, im gestecktem Zustand, |
| GTIN (EAN) | 4032248205295 | Kabeleingang oben, Steckergehäuse, Längsbügel am Unterteil, |
| VPE | 1 ST | Standard, Größe Kabeleingänge: M 32 |
| Art | HDC 24B TOLU 1M25G | Ausführung |
| Best.-Nr. | 1787860000 | HDC - Gehäuse, Baugröße: 8, Schutzart: IP65, im gestecktem Zustand, |
| GTIN (EAN) | 4032248205301 | Kabeleingang oben, Steckergehäuse, Längsbügel am Unterteil, |
| VPE | 1 ST | Standard, Größe Kabeleingänge: M 25 |
| Art | HDC 64D TOLU 1M40G | Ausführung |
| Best.-Nr. | 1983470000 | HDC - Gehäuse, Baugröße: 8, Schutzart: IP65, im gestecktem Zustand, |
| GTIN (EAN) | 4032248687916 | Kabeleingang oben, Steckergehäuse, Längsbügel am Unterteil, hoch, |
| VPE | 1 ST | Größe Kabeleingänge: M 40 |

XXL Steckergehäuse, Kabeleingang seitlich



Die HDC-Gehäuse sind dank einer speziellen Druckgusslegierung und einer mehrstufigen Versiegelung der Oberfläche perfekt geschützt.

Das ausgeklügelte Verriegelungssystem wird konsequent aus Edelstahl gefertigt. Das bedeutet Langlebigkeit, Korrosionsbeständigkeit und Schlagfestigkeit.

Die Verriegelung der Gehäuse bietet Sicherheit mit System. Unser einzigartiges, patentiertes Bügelsystem gibt der Gehäuseverriegelung sicheren Halt und schützt vor unbeabsichtigtem Öffnen.

Durch die Lasermarkierung wird eine Identifizierung auf einem Blick ermöglicht. Damit Sie jedes Produkt sofort zuordnen können, ist eine dauerhafte Kennzeichnung direkt auf das Gehäuse gelasert.

Weidmüller RockStar® Gehäuse IP65 / NEMA Typ 4X sind Ihre erste Wahl, wenn es um Industriegehäuse in der Schutzart IP65 geht.

Allgemeine Bestelldaten

| | | |
|------------|----------------------------|---|
| Art | HDC 64D TSLU 1M50G | Ausführung |
| Best.-Nr. | 1111150000 | HDC - Gehäuse, Baugröße: 8, Schutzart: IP65, im gestecktem Zustand, |
| GTIN (EAN) | 4032248100118 | Kabeleingang seitlich, Steckergehäuse, Längsbügel am Unterteil, |
| VPE | 1 ST | Standard, Größe Kabeleingänge: M 50 |

HDC 64D SDLU 1M25G

Weidmüller Interface GmbH & Co. KG
 Klingenbergstraße 26
 D-32758 Detmold
 Germany

Zubehör

www.weidmueller.com

Steckergehäuse, Kabeleingang seitlich



Die HDC-Gehäuse sind dank einer speziellen Druckgusslegierung und einer mehrstufigen Versiegelung der Oberfläche perfekt geschützt. Das ausgeklügelte Verriegelungssystem wird konsequent aus Edelstahl gefertigt. Das bedeutet Langlebigkeit, Korrosionsbeständigkeit und Schlagfestigkeit. Die Verriegelung der Gehäuse bietet Sicherheit mit System. Unser einzigartiges, patentiertes Bügelsystem gibt der Gehäuseverriegelung sicheren Halt und schützt vor unbeabsichtigtem Öffnen. Durch die Lasermarkierung wird eine Identifizierung auf einem Blick ermöglicht. Damit Sie jedes Produkt sofort zuordnen können, ist eine dauerhafte Kennzeichnung direkt auf das Gehäuse gelasert. Weidmüller RockStar® Gehäuse IP65 / NEMA Typ 4X sind Ihre erste Wahl, wenn es um Industriegehäuse in der Schutzart IP65 geht.

Allgemeine Bestelldaten

| | | |
|------------|----------------------------|---|
| Art | HDC 24B TSLU 1PG21G | Ausführung |
| Best.-Nr. | 1662390000 | HDC - Gehäuse, Baugröße: 8, Schutzart: IP65, im gestecktem Zustand, |
| GTIN (EAN) | 4008190418915 | Kabeleingang seitlich, Steckergehäuse, Längsbügel am Unterteil, |
| VPE | 1 ST | Standard, Größe Kabeleingänge: PG 21 |
| Art | HDC 24B TSLU 1PG29G | Ausführung |
| Best.-Nr. | 1662410000 | HDC - Gehäuse, Baugröße: 8, Schutzart: IP65, im gestecktem Zustand, |
| GTIN (EAN) | 4008190418939 | Kabeleingang seitlich, Steckergehäuse, Längsbügel am Unterteil, |
| VPE | 1 ST | Standard, Größe Kabeleingänge: PG 29 |
| Art | HDC 64D TSLU 1PG21G | Ausführung |
| Best.-Nr. | 1662470000 | HDC - Gehäuse, Baugröße: 8, Schutzart: IP65, im gestecktem Zustand, |
| GTIN (EAN) | 4008190418991 | Kabeleingang seitlich, Steckergehäuse, Längsbügel am Unterteil, |
| VPE | 1 ST | hoch, Größe Kabeleingänge: PG 21 |
| Art | HDC 64D TSLU 1PG29G | Ausführung |
| Best.-Nr. | 1662490000 | HDC - Gehäuse, Baugröße: 8, Schutzart: IP65, im gestecktem Zustand, |
| GTIN (EAN) | 4008190419011 | Kabeleingang seitlich, Steckergehäuse, Längsbügel am Unterteil, |
| VPE | 1 ST | hoch, Größe Kabeleingänge: PG 29 |
| Art | HDC 64D TSLU 1M32G | Ausführung |
| Best.-Nr. | 1786810000 | HDC - Gehäuse, Baugröße: 8, Schutzart: IP65, im gestecktem Zustand, |
| GTIN (EAN) | 4032248204052 | Kabeleingang seitlich, Steckergehäuse, Längsbügel am Unterteil, |
| VPE | 1 ST | hoch, Größe Kabeleingänge: M 32 |
| Art | HDC 24B TSLU 1M32G | Ausführung |
| Best.-Nr. | 1787790000 | HDC - Gehäuse, Baugröße: 8, Schutzart: IP65, im gestecktem Zustand, |
| GTIN (EAN) | 4032248205233 | Kabeleingang seitlich, Steckergehäuse, Längsbügel am Unterteil, |
| VPE | 1 ST | Standard, Größe Kabeleingänge: M 32 |
| Art | HDC 24B TSLU 1M25G | Ausführung |
| Best.-Nr. | 1787800000 | HDC - Gehäuse, Baugröße: 8, Schutzart: IP65, im gestecktem Zustand, |
| GTIN (EAN) | 4032248205240 | Kabeleingang seitlich, Steckergehäuse, Längsbügel am Unterteil, |
| VPE | 1 ST | Standard, Größe Kabeleingänge: M 25 |
| Art | HDC 64D TSLU 1M40G | Ausführung |
| Best.-Nr. | 1804610000 | HDC - Gehäuse, Baugröße: 8, Schutzart: IP65, im gestecktem Zustand, |
| GTIN (EAN) | 4032248267538 | Kabeleingang seitlich, Steckergehäuse, Längsbügel am Unterteil, |
| VPE | 1 ST | hoch, Größe Kabeleingänge: M 40 |