



Die HDC-Gehäuse sind dank einer speziellen Druckgusslegung und einer mehrstufigen Versiegelung der Oberfläche perfekt geschützt.

Das ausgeklügelte Verriegelungssystem wird konsequent aus Edelstahl gefertigt. Das bedeutet Langlebigkeit, Korrosionsbeständigkeit und Schlagfestigkeit.

Die Verriegelung der Gehäuse bietet Sicherheit mit System. Unser einzigartiges, patentiertes Bügelsystem gibt der Gehäuseverriegelung sicheren Halt und schützt vor unbeabsichtigtem Öffnen.

Durch die Lasermakierung wird eine Identifizierung auf einem Blick ermöglicht. Damit Sie jedes Produkt sofort zuordnen können, ist eine dauerhafte Kennzeichnung direkt auf das Gehäuse gelasert.

Weidmüller RockStar® Gehäuse IP65 / NEMA Typ 4X sind Ihre erste Wahl, wenn es um Industriegehäuse in der Schutzart IP65 geht.

### Allgemeine Bestelldaten

Ausführung	HDC - Gehäuse, Baugröße: 7, Schutzart: IP65, im gestecktem Zustand, Sockelgehäuse, Querbügel am Unterteil, Standard, Größe Kabeleingänge: M 25
Best.-Nr.	<a href="#">1903870000</a>
Art	HDC 32A SBU 1M25G
GTIN (EAN)	4032248586110
VPE	1 ST

### Technische Daten

#### Zulassungen

Zulassungen



ROHS	Konform
UL File Number Search	<a href="#">UL Webseite</a>
Zertifikat-Nr. (cURus)	E92202

#### Abmessungen und Gewichte

Tiefe	106 mm	Tiefe (inch)	4.1732 inch
Höhe	75 mm	Höhe (inch)	2.9527 inch
Breite	64 mm	Breite (inch)	2.5197 inch
Befestigungsmaß Höhe	46 mm	Befestigungsmaß Breite	92 mm
Nettogewicht	473 g		

#### Temperaturen

Grenztemperatur	-40 °C ... 125 °C
-----------------	-------------------

#### Umweltanforderungen

RoHS-Konformitätsstatus	Konform ohne Ausnahme	
REACH SVHC	Potassium perfluorobutane sulfonate 29420-49-3	
SCIP	e98b2b24-ba23-41bf-8d19-0dda3647412f	
Chemische Beständigkeit	Substanz	Aceton
	Chemische Beständigkeit	Bedingt beständig
	Substanz	Bohröl
	Chemische Beständigkeit	Beständig
	Substanz	Diesel
	Chemische Beständigkeit	Beständig
	Substanz	Ethylalkohol
	Chemische Beständigkeit	Beständig
	Substanz	Getriebeöl
	Chemische Beständigkeit	Beständig
	Substanz	Hydrauliköl
	Chemische Beständigkeit	Beständig
	Substanz	Kühlflüssigkeit
	Chemische Beständigkeit	Beständig
	Substanz	Petroleumbenzin
	Chemische Beständigkeit	Beständig
	Substanz	Schweiß
	Chemische Beständigkeit	Beständig
	Substanz	Superbenzin
	Chemische Beständigkeit	Bedingt beständig
	Substanz	Wasser
	Chemische Beständigkeit	Beständig
	Substanz	UV
	Chemische Beständigkeit	Unbeständig
	Substanz	Ozon
	Chemische Beständigkeit	Unbeständig

**HDC 32A SBU 1M25G**
**Weidmüller Interface GmbH & Co. KG**

Klingenbergstraße 26  
D-32758 Detmold  
Germany

[www.weidmueller.com](http://www.weidmueller.com)
**Technische Daten**
**Abmessungen**

Lochabstand Länge A2	92 mm	Kabeleingang	mit Gewinde
Breite Gehäuse C	56 mm	Breite Sockel C1	64 mm
Länge Gehäuse	82 mm	Höhe Gehäuse B	75 mm
Höhe Sockel B1	5 mm		

**Allgemeine Daten**

Anzugsdrehmoment	1.2 Nm	Gehäusebasismaterial	Aluminiumdruckguss
Oberfläche	Pulverlack	Schutzart	IP65, im gestecktem Zustand
EMV Gehäuse	Nein	Werkstoff Verriegelungselement	Edelstahl

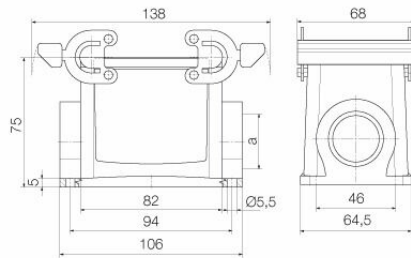
**Ausführung**

Größe Kabeleingänge	M 25	Oberteil/Unterteil/Deckel	Unterteil
Abdeckung	ohne Deckel	Anzugsdrehmoment	1.2 Nm
Anzahl Kabeleingang oben	0	Anzahl Kabeleingang seitlich	1
Ausführung Gehäuse	Sockelgehäuse	Ausführung Verschlussystem	Querbügel am Unterteil
Bauform	Standard	Baugröße	7
Kabeleingang	mit Gewinde	Typ	Aufbau (Sockel)
Bügelausführung	Querbügel	Dichtung	NBR
Gewinde (innen)	M 25	Farbe (RAL)	RAL 7035
BG	7	Geeignet für ModuPlug®	Nein

**Klassifikationen**

ETIM 8.0	EC000437	ETIM 9.0	EC000437
ETIM 10.0	EC000437	ECLASS 14.0	27-44-02-02
ECLASS 15.0	27-44-02-02		

## Zeichnungen



### Zubehör

#### Steckergehäuse, Kabeleingang oben



Die HDC-Gehäuse sind dank einer speziellen Druckgusslegierung und einer mehrstufigen Versiegelung der Oberfläche perfekt geschützt. Das ausgeklügelte Verriegelungssystem wird konsequent aus Edelstahl gefertigt. Das bedeutet Langlebigkeit, Korrosionsbeständigkeit und Schlagfestigkeit. Die Verriegelung der Gehäuse bietet Sicherheit mit System. Unser einzigartiges, patentiertes Bügelsystem gibt der Gehäuseverriegelung sicheren Halt und schützt vor unbeabsichtigtem Öffnen. Durch die Lasermakierung wird eine Identifizierung auf einem Blick ermöglicht. Damit Sie jedes Produkt sofort zuordnen können, ist eine dauerhafte Kennzeichnung direkt auf das Gehäuse gelasert. Weidmüller RockStar® Gehäuse IP65 / NEMA Typ 4X sind Ihre erste Wahl, wenn es um Industriegehäuse in der Schutzart IP65 geht.

#### Allgemeine Bestelldaten

Art	HDC 32A TOBU 1PG21G	Ausführung
Best.-Nr.	<a href="#">1665790000</a>	HDC - Gehäuse, Baugröße: 7, Schutzart: IP65, im gestecktem Zustand,
GTIN (EAN)	4008190422813	Kabeleingang oben, Steckergehäuse, Querbügel am Unterteil,
VPE	1 ST	Standard, Größe Kabeleingänge: PG 21
Art	HDC 32A TOBU 1PG29G	Ausführung
Best.-Nr.	<a href="#">1665810000</a>	HDC - Gehäuse, Baugröße: 7, Schutzart: IP65, im gestecktem Zustand,
GTIN (EAN)	4008190422837	Kabeleingang oben, Steckergehäuse, Querbügel am Unterteil,
VPE	1 ST	Standard, Größe Kabeleingänge: PG 29
Art	HDC 32A TOBU 1M32G	Ausführung
Best.-Nr.	<a href="#">1787990000</a>	HDC - Gehäuse, Baugröße: 7, Schutzart: IP65, im gestecktem Zustand,
GTIN (EAN)	4032248205431	Kabeleingang oben, Steckergehäuse, Querbügel am Unterteil,
VPE	1 ST	Standard, Größe Kabeleingänge: M 32

#### Steckergehäuse, Kabeleingang seitlich



Die HDC-Gehäuse sind dank einer speziellen Druckgusslegierung und einer mehrstufigen Versiegelung der Oberfläche perfekt geschützt. Das ausgeklügelte Verriegelungssystem wird konsequent aus Edelstahl gefertigt. Das bedeutet Langlebigkeit, Korrosionsbeständigkeit und Schlagfestigkeit. Die Verriegelung der Gehäuse bietet Sicherheit mit System. Unser einzigartiges, patentiertes Bügelsystem gibt der Gehäuseverriegelung sicheren Halt und schützt vor unbeabsichtigtem Öffnen. Durch die Lasermakierung wird eine Identifizierung auf einem Blick ermöglicht. Damit Sie jedes Produkt sofort zuordnen können, ist eine dauerhafte Kennzeichnung direkt auf das Gehäuse gelasert. Weidmüller RockStar® Gehäuse IP65 / NEMA Typ 4X sind Ihre erste Wahl, wenn es um Industriegehäuse in der Schutzart IP65 geht.

## HDC 32A SBU 1M25G

**Weidmüller Interface GmbH & Co. KG**  
Klingenbergstraße 26  
D-32758 Detmold  
Germany

www.weidmueller.com

## Zubehör

### Allgemeine Bestelldaten

Art	HDC 32A TSBÜ 1PG21G	Ausführung
Best.-Nr.	<a href="#">1665670000</a>	HDC - Gehäuse, Baugröße: 7, Schutzart: IP65, im gestecktem Zustand,
GTIN (EAN)	4008190422691	Kabeleingang seitlich, Steckergehäuse, Querbügel am Unterteil,
VPE	1 ST	Standard, Größe Kabeleingänge: PG 21
Art	HDC 32A TSBÜ 1PG29G	Ausführung
Best.-Nr.	<a href="#">1665690000</a>	HDC - Gehäuse, Baugröße: 7, Schutzart: IP65, im gestecktem Zustand,
GTIN (EAN)	4008190422714	Kabeleingang seitlich, Steckergehäuse, Querbügel am Unterteil,
VPE	1 ST	Standard, Größe Kabeleingänge: PG 29
Art	HDC 32A TSBÜ 1M32G	Ausführung
Best.-Nr.	<a href="#">1787950000</a>	HDC - Gehäuse, Baugröße: 7, Schutzart: IP65, im gestecktem Zustand,
GTIN (EAN)	4032248205394	Kabeleingang seitlich, Steckergehäuse, Querbügel am Unterteil,
VPE	1 ST	Standard, Größe Kabeleingänge: M 32
Art	HDC 32A TSBÜ 1M25G	Ausführung
Best.-Nr.	<a href="#">1787960000</a>	HDC - Gehäuse, Baugröße: 7, Schutzart: IP65, im gestecktem Zustand,
GTIN (EAN)	4032248205400	Kabeleingang seitlich, Steckergehäuse, Querbügel am Unterteil,
VPE	1 ST	Standard, Größe Kabeleingänge: M 25

### Deckel



Die HDC-Gehäuse sind dank einer speziellen Druckgusslegierung und einer mehrstufigen Versiegelung der Oberfläche perfekt geschützt. Das ausgeklügelte Verriegelungssystem wird konsequent aus Edelstahl gefertigt. Das bedeutet Langlebigkeit, Korrosionsbeständigkeit und Schlagfestigkeit. Die Verriegelung der Gehäuse bietet Sicherheit mit System. Unser einzigartiges, patentiertes Bügelsystem gibt der Gehäuseverriegelung sicheren Halt und schützt vor unbeabsichtigtem Öffnen. Durch die Lasermarkierung wird eine Identifizierung auf einen Blick ermöglicht. Damit Sie jedes Produkt sofort zuordnen können, ist eine dauerhafte Kennzeichnung direkt auf das Gehäuse gelasert. Weidmüller RockStar® Gehäuse IP65 / NEMA Typ 4X sind Ihre erste Wahl, wenn es um Industriegehäuse in der Schutzart IP65 geht.

### Allgemeine Bestelldaten

Art	HDC 32A DODQ 4B0	Ausführung
Best.-Nr.	<a href="#">1665920000</a>	HDC - Gehäuse, Baugröße: 7, Schutzart: IP65, im gestecktem Zustand,
GTIN (EAN)	4008190422950	Deckel für Gehäuseunterteile, Querbügel am Unterteil, Standard,
VPE	1 ST	Größe Kabeleingänge: none