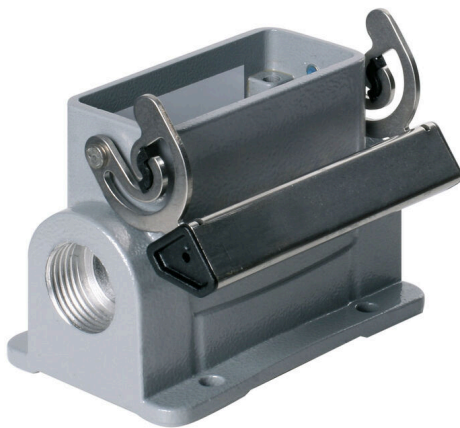


**HDC 10A SLU 1M20G****Weidmüller Interface GmbH & Co. KG**

Klingenbergstraße 26

D-32758 Detmold

Germany

[www.weidmueller.com](http://www.weidmueller.com)**IP65**

Die HDC-Gehäuse sind dank einer speziellen Druckgusslegung und einer mehrstufigen Versiegelung der Oberfläche perfekt geschützt.

Das ausgeklügelte Verriegelungssystem wird konsequent aus Edelstahl gefertigt. Das bedeutet Langlebigkeit, Korrosionsbeständigkeit und Schlagfestigkeit.

Die Verriegelung der Gehäuse bietet Sicherheit mit System. Unser einzigartiges, patentiertes Bügelsystem gibt der Gehäuseverriegelung sicheren Halt und schützt vor unbeabsichtigtem Öffnen.

Durch die Lasermarkierung wird eine Identifizierung auf einem Blick ermöglicht. Damit Sie jedes Produkt sofort zuordnen können, ist eine dauerhafte Kennzeichnung direkt auf das Gehäuse gelasert.

Weidmüller RockStar® Gehäuse IP65 / NEMA Typ 4X sind Ihre erste Wahl, wenn es um Industriegehäuse in der Schutzart IP65 geht.

**Allgemeine Bestelldaten**

Ausführung	HDC - Gehäuse, Baugröße: 2, Schutzart: IP65, im gestecktem Zustand, Sockelgehäuse, Längsbügel am Unterteil, Standard, Größe Kabeleingänge: M 20
Best.-Nr.	<a href="#">1901100000</a>
Art	HDC 10A SLU 1M20G
GTIN (EAN)	4032248586172
VPE	1 ST

## HDC 10A SLU 1M20G

Weidmüller Interface GmbH &amp; Co. KG

Klingenbergstraße 26

D-32758 Detmold

Germany

www.weidmueller.com

## Technische Daten

## Zulassungen

Zulassungen



ROHS Konform

UL File Number Search [UL Webseite](#)

Zertifikat-Nr. (cURus) E92202

## Abmessungen und Gewichte

Höhe	57 mm	Höhe (inch)	2.2441 inch
Breite	62.7 mm	Breite (inch)	2.4685 inch
Befestigungsmaß Höhe	40 mm	Befestigungsmaß Breite	48 mm
Nettogewicht	203 g		

## Temperaturen

Grenztemperatur -40 °C ... 125 °C

## Umweltanforderungen

RoHS-Konformitätsstatus Konform ohne Ausnahme

REACH SVHC Potassium perfluorobutane sulfonate 29420-49-3

SCIP e98b2b24-ba23-41bf-8d19-0dda3647412f

Chemische Beständigkeit	Substanz	Aceton
	Chemische Beständigkeit	Bedingt beständig
	Substanz	Bohröl
	Chemische Beständigkeit	Beständig
	Substanz	Diesel
	Chemische Beständigkeit	Beständig
	Substanz	Ethylalkohol
	Chemische Beständigkeit	Beständig
	Substanz	Getriebeöl
	Chemische Beständigkeit	Beständig
	Substanz	Hydrauliköl
	Chemische Beständigkeit	Beständig
	Substanz	Kühlflüssigkeit
	Chemische Beständigkeit	Beständig
	Substanz	Petroleumbenzin
	Chemische Beständigkeit	Beständig
	Substanz	Schweiß
	Chemische Beständigkeit	Beständig
	Substanz	Superbenzin
	Chemische Beständigkeit	Bedingt beständig
	Substanz	Wasser
	Chemische Beständigkeit	Beständig
	Substanz	UV
	Chemische Beständigkeit	Unbeständig
	Substanz	Ozon
	Chemische Beständigkeit	Unbeständig

## Abmessungen

Lochabstand Länge A2	48 mm	Kabeleingang	mit Gewinde
Breite Gehäuse C	29.5 mm	Breite Sockel C1	50 mm

Erstellungs-Datum 23.12.2025 01:08:59 MEZ

Katalogstand / Zeichnungen

## HDC 10A SLU 1M20G

**Weidmüller Interface GmbH & Co. KG**  
Klingenbergstraße 26  
D-32758 Detmold  
Germany

www.weidmueller.com

## Technische Daten

Länge Gehäuse	63 mm	Höhe Gehäuse B	57 mm
Höhe Sockel B1	4 mm		

### Allgemeine Daten

Anzugsdrehmoment	0.5 Nm	Gehäusebasismaterial	Aluminiumdruckguss
Oberfläche	Pulverlack	Schutzart	IP65, im gestecktem Zustand
EMV Gehäuse	Nein	Werkstoff Verriegelungselement	Edelstahl

### Ausführung

Größe Kabeleingänge	M 20	Oberteil/Unterteil/Deckel	Unterteil
Abdeckung	ohne Deckel	Anzugsdrehmoment	0.5 Nm
Anzahl Kabeleingang oben	0	Anzahl Kabeleingang seitlich	1
Ausführung Gehäuse	Sockelgehäuse	Ausführung Verschlussystem	Längsbügel am Unterteil
Bauform	Standard	Baugröße	2
Kabeleingang	mit Gewinde	Typ	Aufbau (Sockel)
Bügelausführung	Längsbügel	Dichtung	Keine Abdichtung
Gewinde (innen)	M 20	Farbe (RAL)	RAL 7035
BG	2	Geeignet für ModuPlug®	Nein

### Klassifikationen

ETIM 8.0	EC000437	ETIM 9.0	EC000437
ETIM 10.0	EC000437	ECLASS 14.0	27-44-02-02
ECLASS 15.0	27-44-02-02		

## Zubehör

### Deckel



Die HDC-Gehäuse sind dank einer speziellen Druckgusslegierung und einer mehrstufigen Versiegelung der Oberfläche perfekt geschützt. Das ausgeklügelte Verriegelungssystem wird konsequent aus Edelstahl gefertigt. Das bedeutet Langlebigkeit, Korrosionsbeständigkeit und Schlagfestigkeit. Die Verriegelung der Gehäuse bietet Sicherheit mit System. Unser einzigartiges, patentiertes Bügelsystem gibt der Gehäuseverriegelung sicheren Halt und schützt vor unbeabsichtigtem Öffnen. Durch die Lasermarkierung wird eine Identifizierung auf einem Blick ermöglicht. Damit Sie jedes Produkt sofort zuordnen können, ist eine dauerhafte Kennzeichnung direkt auf das Gehäuse gelasert. Weidmüller RockStar® Gehäuse IP65 / NEMA Typ 4X sind Ihre erste Wahl, wenn es um Industriegehäuse in der Schutzart IP65 geht.

### Allgemeine Bestelldaten

Art	HDC 10A DMDL 2BO	Ausführung
Best.-Nr.	<a href="#">1665880000</a>	HDC - Gehäuse, Baugröße: 2, Schutzart: IP65, im gestecktem Zustand,
GTIN (EAN)	4008190422912	Deckel für Gehäuseunterteile, Längsbügel am Unterteil, Standard,
VPE	1 ST	Größe Kabeleingänge: none