

HDC 06B SLU 1M20G**Weidmüller Interface GmbH & Co. KG**

Klingenbergstraße 26

D-32758 Detmold

Germany

www.weidmueller.com

Die HDC-Gehäuse sind dank einer speziellen Druckgusslegung und einer mehrstufigen Versiegelung der Oberfläche perfekt geschützt.

Das ausgeklügelte Verriegelungssystem wird konsequent aus Edelstahl gefertigt. Das bedeutet Langlebigkeit, Korrosionsbeständigkeit und Schlagfestigkeit.

Die Verriegelung der Gehäuse bietet Sicherheit mit System. Unser einzigartiges, patentiertes Bügelsystem gibt der Gehäuseverriegelung sicheren Halt und schützt vor unbeabsichtigtem Öffnen.

Durch die Lasermarkierung wird eine Identifizierung auf einem Blick ermöglicht. Damit Sie jedes Produkt sofort zuordnen können, ist eine dauerhafte Kennzeichnung direkt auf das Gehäuse gelasert.

Weidmüller RockStar® Gehäuse IP65 / NEMA Typ 4X sind Ihre erste Wahl, wenn es um Industriegehäuse in der Schutzart IP65 geht.

Allgemeine Bestelldaten

Ausführung	HDC - Gehäuse, Baugröße: 3, Schutzart: IP65, im gestecktem Zustand, Sockelgehäuse, Längsbügel am Unterteil, Standard, ohne Deckel, Größe Kabaleingänge: M 20
Best.-Nr.	1900460000
Art	HDC 06B SLU 1M20G
GTIN (EAN)	4032248585939
VPE	1 ST

HDC 06B SLU 1M20G

Weidmüller Interface GmbH & Co. KG

Klingenbergstraße 26

D-32758 Detmold

Germany

www.weidmueller.com

Technische Daten

Zulassungen

Zulassungen



ROHS Konform

UL File Number Search [UL Webseite](#)

Zertifikat-Nr. (cURus) E92202

Abmessungen und Gewichte

Höhe	54 mm	Höhe (inch)	2.126 inch
Breite	71.7 mm	Breite (inch)	2.8228 inch
Befestigungsmaß Höhe	40 mm	Befestigungsmaß Breite	70 mm
Nettogewicht	225 g		

Temperaturen

Grenztemperatur -40 °C ... 125 °C

Umweltanforderungen

RoHS-Konformitätsstatus Konform ohne Ausnahme

REACH SVHC Potassium perfluorobutane sulfonate 29420-49-3

SCIP e98b2b24-ba23-41bf-8d19-0dda3647412f

Chemische Beständigkeit

Substanz	Aceton
Chemische Beständigkeit	Bedingt beständig
Substanz	Bohröl
Chemische Beständigkeit	Beständig
Substanz	Diesel
Chemische Beständigkeit	Beständig
Substanz	Ethylalkohol
Chemische Beständigkeit	Beständig
Substanz	Getriebeöl
Chemische Beständigkeit	Beständig
Substanz	Hydrauliköl
Chemische Beständigkeit	Beständig
Substanz	Kühlflüssigkeit
Chemische Beständigkeit	Beständig
Substanz	Petroleumbenzin
Chemische Beständigkeit	Beständig
Substanz	Schweiß
Chemische Beständigkeit	Beständig
Substanz	Superbenzin
Chemische Beständigkeit	Bedingt beständig
Substanz	Wasser
Chemische Beständigkeit	Beständig
Substanz	UV
Chemische Beständigkeit	Unbeständig
Substanz	Ozon
Chemische Beständigkeit	Unbeständig

Abmessungen

Lochabstand Länge A2	70 mm	Kabeleingang	mit Gewinde
Breite Gehäuse C	43 mm	Breite Sockel C1	54.5 mm

Erstellungs-Datum 23.12.2025 01:05:11 MEZ

Katalogstand / Zeichnungen

HDC 06B SLU 1M20G

Weidmüller Interface GmbH & Co. KG

Klingenbergstraße 26

D-32758 Detmold

Germany

www.weidmueller.com

Technische Daten

Länge Gehäuse	60 mm	Höhe Gehäuse B	54 mm
Höhe Sockel B1	5 mm		

Allgemeine Daten

Anzugsdrehmoment	1.2 Nm	Gehäusebasismaterial	Aluminiumdruckguss
Oberfläche	Pulverlack	Schutzart	IP65, im gestecktem Zustand
EMV Gehäuse	Nein	Werkstoff Verriegelungselement	Edelstahl

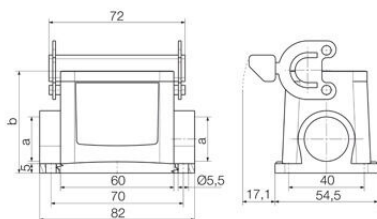
Ausführung

Größe Kabeleingänge	M 20	Oberteil/Unterteil/Deckel	Unterteil
Abdeckung	ohne Deckel	Anzugsdrehmoment	1.2 Nm
Anzahl Kabeleingang oben	0	Anzahl Kabeleingang seitlich	1
Ausführung Deckel	ohne Deckel	Ausführung Gehäuse	Sockelgehäuse
Ausführung Verschlussystem	Längsbügel am Unterteil	Bauform	Standard
Baugröße	3	Kabeleingang	mit Gewinde
Typ	Aufbau (Sockel)	Bügelausführung	Längsbügel
Dichtung	NBR	Gewinde (innen)	M 20
Farbe (RAL)	RAL 7035	BG	3
Geeignet für ModuPlug®	Nein		

Klassifikationen

ETIM 8.0	EC000437	ETIM 9.0	EC000437
ETIM 10.0	EC000437	ECLASS 14.0	27-44-02-02
ECLASS 15.0	27-44-02-02		

Zeichnungen



Zubehör

Deckel



Die HDC-Gehäuse sind dank einer speziellen Druckgusslegierung und einer mehrstufigen Versiegelung der Oberfläche perfekt geschützt. Das ausgeklügelte Verriegelungssystem wird konsequent aus Edelstahl gefertigt. Das bedeutet Langlebigkeit, Korrosionsbeständigkeit und Schlagfestigkeit. Die Verriegelung der Gehäuse bietet Sicherheit mit System. Unser einzigartiges, patentiertes Bügelsystem gibt der Gehäuseverriegelung sicheren Halt und schützt vor unbeabsichtigtem Öffnen. Durch die Lasermarkierung wird eine Identifizierung auf einen Blick ermöglicht. Damit Sie jedes Produkt sofort zuordnen können, ist eine dauerhafte Kennzeichnung direkt auf das Gehäuse gelasert. Weidmüller RockStar® Gehäuse IP65 / NEMA Typ 4X sind Ihre erste Wahl, wenn es um Industriegehäuse in der Schutzart IP65 geht.

Allgemeine Bestelldaten

Art	HDC 06B DODL 2BO	Ausführung
Best.-Nr.	1665200000	HDC - Gehäuse, Baugröße: 3, Schutzart: IP65, im gestecktem Zustand,
GTIN (EAN)	4008190421908	Deckel für Gehäuseunterteile, Längsbügel am Unterteil, Standard,
VPE	1 ST	Größe Kabeleingänge: none