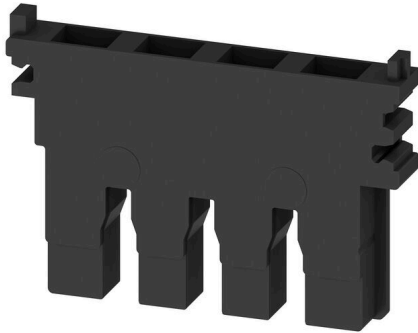


STGH O.ZA/O.R/SW ZRV2.5**Weidmüller Interface GmbH & Co. KG**Klingenbergstraße 26
D-32758 Detmold
Germanywww.weidmueller.com

Stecker aus unserem WeiCos-System sind für alle Anschlusssystemen erhältlich. Die Variantenvielfalt erstreckt sich dabei über vorkonfektionierte Stecker von 1- bis 10-polig und der Möglichkeit einer individuellen Konfektionierung. Somit ist maximale Flexibilität für jede Applikation gewährleistet. Das maßgeschneiderte Zubehör sorgt für erhöhte Sicherheit und bietet Schutz vor äußeren Einflüssen.

Allgemeine Bestelldaten

Ausführung	Z-Reihe, Steckergehäuse, 5.15 mm, schwarz, schwarz, Stecker
Best.-Nr.	1898430000
Art	STGH O.ZA/O.R/SW ZRV2.5
GTIN (EAN)	4032248517626
VPE	25 ST

STGH 0.ZA/O.R/SW ZRV2.5

Weidmüller Interface GmbH & Co. KG
 Klingenbergstraße 26
 D-32758 Detmold
 Germany

www.weidmueller.com

Technische Daten

Zulassungen

ROHS	Konform
------	---------

Abmessungen und Gewichte

Tiefe	24.2 mm	Tiefe (inch)	0.9528 inch
Höhe	31.5 mm	Höhe (inch)	1.2402 inch
Breite	5.15 mm	Breite (inch)	0.2028 inch
Nettogewicht	1.78 g		

Temperaturen

Lagertemperatur	-25 °C...55 °C	Umgebungstemperatur	-50 °C...75 °C
Dauergebrauchstemperatur, min.	-50 °C	Dauergebrauchstemperatur, max.	120 °C

Umweltanforderungen

RoHS-Konformitätsstatus	Konform ohne Ausnahme
REACH SVHC	Keine SVHC über 0,1 Gew.-%

Allgemeines

Einbauhinweis	Stecker
---------------	---------

Bemessungsdaten

Bemessungsquerschnitt	2.5 mm ²	Durchgangswiderstand gemäß IEC 60947-7-x	1.33 mΩ
Verlustleistung gemäß IEC 60947-7-x	0.77 W		

Klemmbare Leiter (Bemessungsanschluss)

Anschlussart	Steckanschluss
--------------	----------------

Systemkennwerte

Ausführung	Gehäuseunterteil	Abschlussplatte erforderlich	Nein
Etagen intern gebrückt	Nein		

Werkstoffdaten

Werkstoff	Wemid	Farbe	schwarz
Brennbarkeitsklasse nach UL 94	V-0		

weitere technische Daten

Einbauhinweis	Stecker	explosionsgeprüfte Ausführung	Nein
---------------	---------	-------------------------------	------

Klassifikationen

ETIM 8.0	EC002848	ETIM 9.0	EC002848
ETIM 10.0	EC002848	ECLASS 14.0	27-25-03-90
ECLASS 15.0	27-25-03-90		