

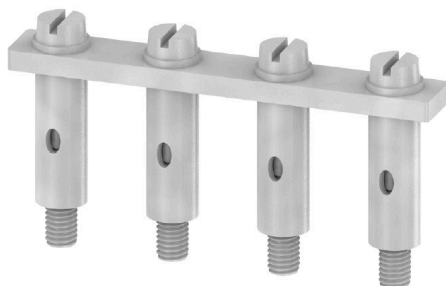
Q 4 WTL 6/4FF**Weidmüller Interface GmbH & Co. KG**

Klingenbergstraße 26

D-32758 Detmold

Germany

www.weidmueller.com

**Messwandlerverdrahtung**

Mit unseren Prüftrennreihenklemmen in Feder- sowie Schraubanschlusstechnologie realisieren Sie sicher und durchdacht alle wichtigen Wandlerschaltungen für die Messung von Strom, Spannung und Leistung.

Allgemeine Bestelldaten

Ausführung	Querverbinder (Klemmen), geschraubt, silbergrau, 41 A, Polzahl: 4, Raster in mm (P): 11.00, Isoliert: Nein, Breite: 2 mm
Best.-Nr.	1897130000
Art	Q 4 WTL 6/4FF
GTIN (EAN)	4032248514106
VPE	100 ST

Technische Daten

Zulassungen

ROHS	Konform
------	---------

Abmessungen und Gewichte

Tiefe	6 mm	Tiefe (inch)	0.2362 inch
Höhe	41.8 mm	Höhe (inch)	1.6457 inch
Breite	2 mm	Breite (inch)	0.0787 inch
Nettogewicht	13.25 g		

Temperaturen

Lagertemperatur	-25 °C...55 °C	Umgebungstemperatur	-5 °C...40 °C
-----------------	----------------	---------------------	---------------

Umweltanforderungen

RoHS-Konformitätsstatus	Konform ohne Ausnahme
REACH SVHC	Keine SVHC über 0,1 Gew.-%

Allgemeines

Polzahl	4	Einbauhinweis	Durchführung, Direktmontage
---------	---	---------------	--------------------------------

Bemessungsdaten

Nennstrom	41 A
-----------	------

Maße

Raster in mm (P)	11.00 mm
------------------	----------

Systemkennwerte

Ausführung	Querverbinder
------------	---------------

Werkstoffdaten

Werkstoff	CuSn	Farbe	silbergrau
-----------	------	-------	------------

weitere technische Daten

Befestigungsart	geschraubt	Einbauhinweis	Durchführung, Direktmontage
explosionsgeprüfte Ausführung	Nein	Montageart	geschraubt

Klassifikationen

ETIM 6.0	EC000489	ETIM 7.0	EC000489
ETIM 8.0	EC000489	ETIM 9.0	EC000489
ETIM 10.0	EC000489	ECLASS 9.0	27-14-11-40
ECLASS 9.1	27-14-11-40	ECLASS 10.0	27-14-11-40
ECLASS 11.0	27-14-11-40	ECLASS 12.0	27-14-11-40
ECLASS 13.0	27-25-03-03	ECLASS 14.0	27-25-03-03
ECLASS 15.0	27-25-03-03		