

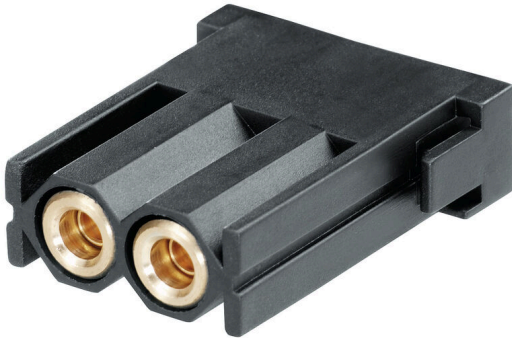
HDC-CM-2BPN4.0**Weidmüller Interface GmbH & Co. KG**

Klingenbergstraße 26

D-32758 Detmold

Germany

www.weidmueller.com



Universell und flexibel - die Lösung für viele Applikationen ConCept ist ein modulares System, bestehend aus Modulen und Rahmen. Zusammen bilden diese einen vollwertigen Einsatz, der sich problemlos in ein HDC-Gehäuse integrieren lässt.

Durch das patentierte Baukastensystem lassen sich individuelle Steckverbindervariationen zusammenstellen.

Unterschiedliche Module für die Leistungs-, Signal-, und Datenübertragung werden ergänzt durch Module für Pneumatik und SC- und LC-Leitungen.

Handlungsvorteile ergeben sich durch die robuste, einteilige Modulrahmenbauweise, wahlweise in Polycarbonat oder Zinkdruckguss, und die integrierte Modüllösehilfe bei einer Vielfalt von Modulen.

Allgemeine Bestelldaten

Ausführung	Schwere Steckverbinder, HDC - Einsatz, ConCept Modul
Best.-Nr.	1894760000
Art	HDC-CM-2BPN4.0
GTIN (EAN)	4032248509232
VPE	1 ST

HDC-CM-2BPN4.0

Weidmüller Interface GmbH & Co. KG
 Klingenbergstraße 26
 D-32758 Detmold
 Germany

www.weidmueller.com

Technische Daten

Zulassungen

Zulassungen



ROHS Konform

Abmessungen und Gewichte

Höhe	40.4 mm	Höhe (inch)	1.5905 inch
Breite	11.4 mm	Breite (inch)	0.4488 inch
Länge	34 mm	Länge (inch)	1.3386 inch
Nettogewicht	23.76 g		

Temperaturen

Grenztemperatur -40 °C ... 80 °C

Umweltanforderungen

RoHS-Konformitätsstatus	Konform
REACH SVHC	Lead 7439-92-1
SCIP	89f35219-185b-451d-94d0-702fad8bee24

ConCept Pneumatik Module

Brennbarkeitsklasse nach UL 94	V-0	Farbe	schwarz
Anzahl der Ventile	2	Material Modulkörper	PA 6.6
Absperrung	Ja	Prüfdruck	10 bar
Schaltweg	4 mm	Schlauchtyp	nur PTFE-Schläuche verwenden
Anschlussquerschnitt (innen)	4 mm	Material Dichtung	NBR

Abmessungen

Breite	11.4 mm	Länge Sockel	34 mm
Höhe Buchse	40.4 mm		

Allgemeine Daten

Polzahl	2	Anschlussart	Schlauchanschluss (Pneumatik)
Brennbarkeitsklasse nach UL 94	V-0	Farbe	schwarz
Isolierstoff	PC glasfaserverstärkt (UL-gelistet und Bahnqualifiziert)	Typ	Buchse
Werkstoff	Polyamid, glasfaserverstärkt	Baureihe	ConCept Modul
Halogenfrei	false	Geringe Rauchentwicklung gemäß DIN EN 45545-2	Ja

Ausführung

Anschlussart	Schlauchanschluss (Pneumatik)	Werkstoff	Polyamid, glasfaserverstärkt
--------------	-------------------------------	-----------	------------------------------

Technische Daten

Klassifikationen

ETIM 8.0	EC002943	ETIM 9.0	EC002943
ETIM 10.0	EC002943	ECLASS 14.0	27-44-02-92
ECLASS 15.0	27-44-02-92		

HDC-CM-2BPN4.0

Weidmüller Interface GmbH & Co. KG
Klingenbergstraße 26
D-32758 Detmold
Germany

www.weidmueller.com

Zubehör

Modullösewerkzeug



Weidmüller bietet eine Vielzahl von Crimpwerkzeugen, Kontaktlösewerkzeugen und LWL-Bearbeitungswerkzeugen an.

Allgemeine Bestelldaten

Art	HDC-DW-MOD	Ausführung
Best.-Nr.	168820000	Werkzeug Sonstige, Kontaktlösewerkzeug
GTIN (EAN)	4008190857189	
VPE	1 ST	