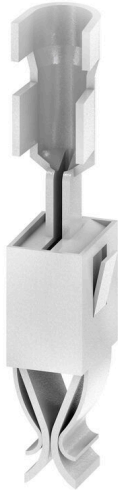


FEKO ET ZRV2.5 0.5-1**Weidmüller Interface GmbH & Co. KG**

Klingenbergstraße 26

D-32758 Detmold

Germany

www.weidmueller.com

Für die einfache Handhabung und auch Ergänzung unserer Produkte, bieten wir ein breites Portfolio an Montagehilfen an. Von verschiedenen Werkzeugen über Isolierhülsen bis hin zu verschiedener Schrauben, sind unsere Komponenten bis ins Detail aufeinander abgestimmt und erleichtern Ihnen so die Montage unter Einhaltung der jeweiligen Normen und Schutzbestimmungen.

Allgemeine Bestelldaten

Ausführung	Z-Reihe, Crimpkontakt, 4.15 mm, silber, Direktmontage
Best.-Nr.	1893970000
Art	FEKO ET ZRV2.5 0.5-1
GTIN (EAN)	4032248508198
VPE	500 ST
Verpackung	Mehrfachbeutel

FEKO ET ZRV2.5 0.5-1

Weidmüller Interface GmbH & Co. KG

Klingenbergstraße 26

D-32758 Detmold

Germany

www.weidmueller.com

Technische Daten

Zulassungen

ROHS	Konform
------	---------

Abmessungen und Gewichte

Tiefe	3.1 mm	Tiefe (inch)	0.122 inch
Höhe	19.8 mm	Höhe (inch)	0.7795 inch
Breite	4.15 mm	Breite (inch)	0.1634 inch
Nettogewicht	0.4 g		

Temperaturen

Lagertemperatur	-25 °C...55 °C	Umgebungstemperatur	-5 °C...40 °C
Betriebstemperatur	130 °C		

Umweltanforderungen

RoHS-Konformitätsstatus	Konform mit Ausnahme
RoHS-Ausnahme (falls zutreffend/ bekannt)	6c
REACH SVHC	Lead 7439-92-1
SCIP	c6099607-b1cd-4fc8-8f5b-8c2defa73093

Allgemeines

Einbauhinweis	Direktmontage	Oberfläche	verzinnt
---------------	---------------	------------	----------

Bemessungsdaten

Bemessungsquerschnitt	2.5 mm ²	Durchgangswiderstand gemäß IEC 60947-7-x	1.33 mΩ
Verlustleistung gemäß IEC 60947-7-x	0.77 W		

Klemmbare Leiter (Bemessungsanschluss)

Abisolierlänge	6 mm	Anschlussart	Federkontakt
Leiteranschlussquerschnitt, feindrähtig mit AEH DIN 46228/1, max.	1 mm ²	Leiteranschlussquerschnitt, feindrähtig, max.	1 mm ²

Systemkennwerte

Ausführung	Federkontakt
------------	--------------

Werkstoffdaten

Werkstoff	CuSn	Oberfläche	verzinnt
Farbe	silber		

weitere technische Daten

Einbauhinweis	Direktmontage
---------------	---------------

Klassifikationen

ETIM 8.0	EC000796	ETIM 9.0	EC000796
ETIM 10.0	EC000796	ECLASS 14.0	27-44-02-04

Technische Daten

ECLASS 15.0

27-44-02-04