

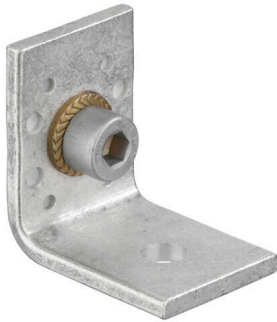
PEAN AL WI 95**Weidmüller Interface GmbH & Co. KG**

Klingenbergstraße 26

D-32758 Detmold

Germany

www.weidmueller.com



Für die einfache Handhabung und auch Ergänzung unserer Produkte, bieten wir ein breites Portfolio an Montagehilfen an. Von verschiedenen Werkzeugen über Isolierhülsen bis hin zu verschiedener Schrauben, sind unsere Komponenten bis ins Detail aufeinander abgestimmt und erleichtern Ihnen so die Montage unter Einhaltung der jeweiligen Normen und Schutzbestimmungen.

Allgemeine Bestelldaten

Ausführung	Schutzleiter-Reihenklemme, Schraubanschluss, grau, 95 mm ² , Anzahl Anschlüsse: 1, Anzahl der Etagen: 1, Montageplatte, None, Stahl
Best.-Nr.	1890730000
Art	PEAN AL WI 95
GTIN (EAN)	4032248500116
VPE	5 ST
Lieferstatus	Abgekündigt
Lieferbar bis	2024-09-11T00:00:00+02:00

PEAN AL WI 95

Weidmüller Interface GmbH & Co. KG
 Klingenbergstraße 26
 D-32758 Detmold
 Germany

www.weidmueller.com

Technische Daten

Zulassungen

ROHS	Konform
------	---------

Abmessungen und Gewichte

Tiefe	47.9 mm	Tiefe (inch)	1.8858 inch
Höhe	45 mm	Höhe (inch)	1.7716 inch
Breite	30 mm	Breite (inch)	1.1811 inch
Nettogewicht	106.2 g		

Temperaturen

Umgebungstemperatur	-5 °C...40 °C	Dauergebrauchstemperatur, min.	-60 °C
Dauergebrauchstemperatur, max.	130 °C		

Umweltanforderungen

RoHS-Konformitätsstatus	Konform ohne Ausnahme
REACH SVHC	Keine SVHC über 0,1 Gew.-%

Allgemeines

Tragschiene	Montageplatte
-------------	---------------

Bemessungsdaten

Bemessungsquerschnitt	95 mm ²	Durchgangswiderstand gemäß IEC 60947-7-x	0.14 mΩ
Verlustleistung gemäß IEC 60947-7-x	7.42 W		

Klemmbare Leiter (Bemessungsanschluss)

Anschlussart	Schraubanschluss	Anzahl Anschlüsse	1
Leiteranschlussquerschnitt, feindrätig mit AEH DIN 46228/1, max.	95 mm ²	Leiteranschlussquerschnitt, feindrätig, max.	95 mm ²
Leiteranschlussquerschnitt, feindrätig, min.	2.5 mm ²	Leiteranschlussquerschnitt, mehrdrätig, max.	95 mm ²
Leiteranschlussquerschnitt, mehrdrätig, min.	2.5 mm ²	Leiteranschlussquerschnitt, eindrätig, max.	95 mm ²
Leiteranschlussquerschnitt, eindrätig, min.	2.5 mm ²		

Klemmbare Leiter (Weiterer Anschluss)

Anschlussart, weiterer Anschluss	Schraubanschluss
----------------------------------	------------------

Systemkennwerte

Ausführung	Erdungsklemme	Abschlussplatte erforderlich	Nein
Anzahl der Etagen	1	Anzahl der Klemmstellen je Etage	1
Tragschiene	Montageplatte	PEN-Funktion	Nein

Werkstoffdaten

Werkstoff	Stahl	Farbe	grau
Brennbarkeitsklasse nach UL 94	None		

Technische Daten

Klassifikationen

ETIM 8.0	EC000901	ETIM 9.0	EC000901
ETIM 10.0	EC000901	ECLASS 14.0	27-25-01-03
ECLASS 15.0	27-25-01-03		