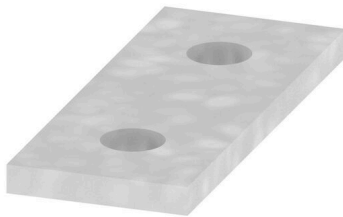


WQL 2 WF10-8**Weidmüller Interface GmbH & Co. KG**Klingenbergstraße 26
D-32758 Detmold
Germany

www.weidmueller.com



Die Verteilung oder Vervielfältigung eines Potentials auf benachbarte Reihenklennen wird über eine Querverbindung realisiert. Zusätzlicher Verdrahtungsaufwand lässt sich so einfach vermeiden. Auch bei ausgebrochenen Polen ist weiterhin eine Kontaktsicherheit in den Reihenklennen gewährleistet. Unser Portfolio bietet steck- und schraubbare Querverbindungssysteme für Reihenklennen an.

Allgemeine Bestelldaten

Ausführung	Bolzenklennen, Querverbinder, Querverbinder, Polzahl: 2
Best.-Nr.	1868950000
Art	WQL 2 WF10-8
GTIN (EAN)	4032248442997
VPE	5 ST
Lieferstatus	Dieser Artikel ist demnächst nicht mehr lieferbar.
Datum der letzten Bestellung	2026-09-30T00:00:00+02:00
Produktalternative	WQL 2 WF10

Technische Daten

Zulassungen

ROHS	Konform
------	---------

Abmessungen und Gewichte

Tiefe	4 mm	Tiefe (inch)	0.1575 inch
Höhe	61.8 mm	Höhe (inch)	2.4331 inch
Breite	25 mm	Breite (inch)	0.9842 inch
Nettogewicht	50.8 g		

Temperaturen

Lagertemperatur	-25 °C...55 °C	Umgebungstemperatur	-5 °C...40 °C
-----------------	----------------	---------------------	---------------

Umweltanforderungen

RoHS-Konformitätsstatus	Konform ohne Ausnahme
REACH SVHC	Keine SVHC über 0,1 Gew.-%

Allgemeines

Polzahl	2
---------	---

Bemessungsdaten

Bemessungsspannung	500 V	Nennstrom	269 A
--------------------	-------	-----------	-------

Maße

Raster in mm (P)	33.80 mm
------------------	----------

Systemkennwerte

Ausführung	Querverbinder
------------	---------------

Werkstoffdaten

Werkstoff	Kupfer - Zink	Farbe	grau
-----------	---------------	-------	------

weitere technische Daten

Befestigungsart	geschraubt	explosionsgeprüfte Ausführung	Nein
Montageart	geschraubt		

Klassifikationen

ETIM 8.0	EC000489	ETIM 9.0	EC000489
ETIM 10.0	EC000489	ECLASS 14.0	27-25-03-03
ECLASS 15.0	27-25-03-03		