

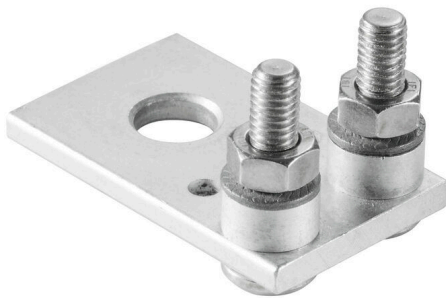
SMSE WF10/2XM6**Weidmüller Interface GmbH & Co. KG**

Klingenbergstraße 26

D-32758 Detmold

Germany

www.weidmueller.com

Produktbild

Die Verteilung oder Vervielfältigung eines Potentials auf benachbarte Reihenklennen wird über eine Querverbindung realisiert. Zusätzlicher Verdrahtungsaufwand lässt sich so einfach vermeiden. Auch bei ausgebrochenen Polen ist weiterhin eine Kontaktsicherheit in den Reihenklennen gewährleistet. Unser Portfolio bietet steck- und schraubbare Querverbindungssysteme für Reihenklennen an.

Allgemeine Bestelldaten

Ausführung	Bolzenklennen, Sammelschiene, Polzahl:
Best.-Nr.	1868880000
Art	SMSE WF10/2XM6
GTIN (EAN)	4032248499755
VPE	10 ST

SMSE WF10/2XM6

Weidmüller Interface GmbH & Co. KG
 Klingenbergstraße 26
 D-32758 Detmold
 Germany

www.weidmueller.com

Technische Daten

Zulassungen

ROHS	Konform
------	---------

Abmessungen und Gewichte

Tiefe	28.5 mm	Tiefe (inch)	1.122 inch
Höhe	48 mm	Höhe (inch)	1.8898 inch
Breite	30 mm	Breite (inch)	1.1811 inch
Nettogewicht	77.7 g		

Temperaturen

Lagertemperatur	-25 °C...55 °C	Umgebungstemperatur	-5 °C...40 °C
-----------------	----------------	---------------------	---------------

Umweltanforderungen

RoHS-Konformitätsstatus	Konform mit Ausnahme
RoHS-Ausnahme (falls zutreffend/ bekannt)	6c
REACH SVHC	Lead 7439-92-1
SCIP	0b4175f8-aa16-44b6-bff0-e8333344a12b

Allgemeines

Einbauhinweis	Direktmontage	Oberfläche	verzinnt
---------------	---------------	------------	----------

Werkstoffdaten

Werkstoff	Kupfer	Oberfläche	verzinnt
Farbe	silbergrau		

weitere technische Daten

Einbauhinweis	Direktmontage
---------------	---------------

Klassifikationen

ETIM 8.0	EC002848	ETIM 9.0	EC002848
ETIM 10.0	EC002848	ECLASS 14.0	27-14-11-92
ECLASS 15.0	27-14-11-92		

Zeichnungen

