

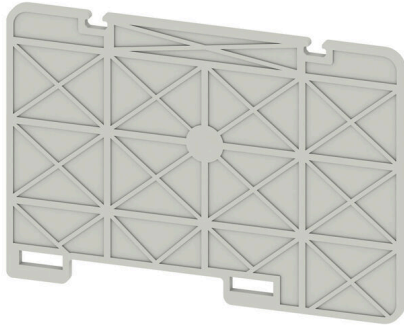
WTW WF10-8/2BZ**Weidmüller Interface GmbH & Co. KG**

Klingenbergstraße 26

D-32758 Detmold

Germany

www.weidmueller.com



Trennwände und Abschlussplatten sind wichtige Zubehörteile für Reihenklemmen. Trennwände dienen der optischen und elektrischen Trennung verschiedener Potentiale und Funktionsgruppen, erhöhen die Sicherheit und sorgen für eine übersichtliche Struktur im Schaltschrank. Abschlussplatten schließen die Klemmenreihe seitlich ab, schützen vor Berührung spannungsführender Teile und gewährleisten einen sauberen, stabilen Abschluss. Beide Komponenten sind exakt auf die jeweilige Weidmüller-Reihenklammerserie abgestimmt und tragen zu einer sicheren, normgerechten und professionellen Verdrahtung bei.

Allgemeine Bestelldaten

Ausführung	Trennwand (Klemmen), grau, Höhe: 95 mm, Breite: 2 mm, V-0
Best.-Nr.	1861650000
Art	WTW WF10-8/2BZ
GTIN (EAN)	4032248498048
VPE	20 ST

Technische Daten

Zulassungen

ROHS	Konform
------	---------

Abmessungen und Gewichte

Tiefe	66.2 mm	Tiefe (inch)	2.6063 inch
Höhe	95 mm	Höhe (inch)	3.7401 inch
Breite	2 mm	Breite (inch)	0.0787 inch
Befestigungsmaß Breite	2 mm	Nettogewicht	8.98 g

Temperaturen

Lagertemperatur	-25 °C...55 °C	Umgebungstemperatur	-5 °C...40 °C
-----------------	----------------	---------------------	---------------

Umweltanforderungen

RoHS-Konformitätsstatus	Konform ohne Ausnahme		
REACH SVHC	Keine SVHC über 0,1 Gew.-%		
Produktspezifischer CO2-Fußabdruck	Von der Wiege bis zum Werkstor	0.085 kg CO2 eq.	

Allgemeines

Einbauhinweis	Direktmontage
---------------	---------------

Systemkennwerte

Ausführung	Abschluss- und Zwischenplatte
------------	-------------------------------

Werkstoffdaten

Farbe	grau	Brennbarkeitsklasse nach UL 94	V-0
-------	------	--------------------------------	-----

weitere technische Daten

rastbar	Nein	Einbauhinweis	Direktmontage
---------	------	---------------	---------------

Klassifikationen

ETIM 8.0	EC000886	ETIM 9.0	EC000886
ETIM 10.0	EC000886	ECLASS 14.0	27-25-03-01
ECLASS 15.0	27-25-03-01		