

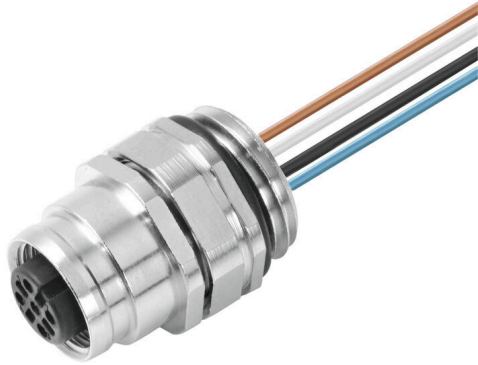
SAIE-M12B-5-0.5U-FP-M16**Weidmüller Interface GmbH & Co. KG**

Klingenbergstraße 26

D-32758 Detmold

Germany

www.weidmueller.com



Für den geräteseitigen Anschluss werden im Bereich der Sensor-Aktorverkabelung verschiedene Einbausteckverbinder benötigt. Diese sind in den Varianten M12, M8 und natürlich auch M5 verfügbar.

Allgemeine Bestelldaten

Ausführung	Einbaustecker, M12, Buchse, gerade, Montagegewinde: M 16 x 1,5, Polzahl: 5, Litzen-/Kabellänge: 0.5 m, Frontmontage
Best.-Nr.	1856110000
Art	SAIE-M12B-5-0.5U-FP-M16
GTIN (EAN)	4032248398973
VPE	1 ST

Technische Daten

Zulassungen

Zulassungen



ROHS	Konform
UL File Number Search	UL Webseite
Zertifikat-Nr. (cULus)	E307231

Abmessungen und Gewichte

Nettogewicht	34 g
--------------	------

Umweltanforderungen

RoHS-Konformitätsstatus	Konform
REACH SVHC	Lead 7439-92-1
SCIP	e8d8af70-4c85-4483-bc8c-9bc5b598e2a9

Technische Daten Freikonfektionierbare Steckverbinder

Polzahl	5	Codierung	A-codiert
Kontaktoberfläche	vergoldet	Gehäusebasismaterial	Zinkdruckguss
Nennspannung	60 V	Nennstrom	4 A
Schutzart	IP67, im verschraubten Zustand	Steckzyklen	≥ 100
Nennstrom	4 A (4- und 5-polig) / 2 A (8-polig) / 1,5 A (12-polig)	Temperaturbereich Gehäuse	-30...+90 °C

Technische Daten Kabel

PE-Funktion	Nein	Aderquerschnitt	0.34 mm ²
Aderquerschnitt (Print/Online)	0,34 (4- und 5-polig) / 0,25 (8-polig) / 0,14 (12-polig)	Litzen-/Kabellänge	0.5 m
Farbcodierung	braun, weiß, blau, schwarz, grau	Polzahl	5

Normen

Steckverbinder Norm	IEC 61076-2-101
---------------------	-----------------

Allgemeine Daten

Polzahl	5
Codierung	A-codiert
Anschlussgewinde	M12
Kontaktoberfläche	vergoldet
Anzugsdrehmoment	1 Nm
Aderquerschnitt	0.34 mm ²
Gehäusebasismaterial	Zinkdruckguss
Montageart	Frontmontage
Nennspannung	60 V
Nennstrom	4 A
Schutzart	IP67, im verschraubten Zustand
Steckzyklen	≥ 100
Werkstoff	PVC

SAIE-M12B-5-0.5U-FP-M16

Weidmüller Interface GmbH & Co. KG
Klingenbergstraße 26
D-32758 Detmold
Germany

www.weidmueller.com

Technische Daten

Nennspannung	250 V (4-pole)/ 60 V (5-pole)/ 30 V (8 and 12-pole)		
Nennstrom	4 A (4-und 5-polig)/ 2 A (8-polig)/ 1,5 A (12-polig)		
Aderquerschnitt (Print/Online)	0,34 (4-und 5-polig)/ 0,25 (8-polig)/ 0,14 (12-polig)		
Anschluss 1	M12		
Anschluss 2	Flying wires		
Litzen-/Kabellänge	0.5 m		
Montagegewinde	M 16 x 1,5		
Montagedrehmomentbereich	2 Nm		
Montagedrehmoment	max.	2 Nm	
Temperaturbereich Gehäuse	-30...+90 °C		
Leiteraußendurchmesser	-		

Klassifikationen

ETIM 8.0	EC003570	ETIM 9.0	EC003570
ETIM 10.0	EC003570	ECLASS 14.0	27-44-01-03
ECLASS 15.0	27-44-01-03		

Zeichnungen

Schaltbild



Polbild

