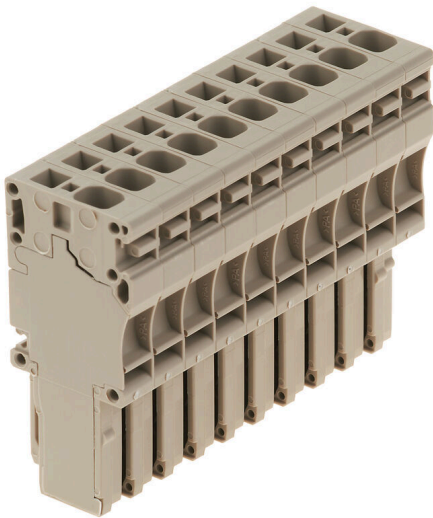


**ZP 4/1AN/10****Weidmüller Interface GmbH & Co. KG**

Klingenbergstraße 26

D-32758 Detmold

Germany

[www.weidmueller.com](http://www.weidmueller.com)**Produktbild**

Stecker aus unserem WeiCos-System sind für alle Anschlusssystemen erhältlich. Die Variantenvielfalt erstreckt sich dabei über vorkonfektionierte Stecker von 1- bis 10-polig und der Möglichkeit einer individuellen Konfektionierung. Somit ist maximale Flexibilität für jede Applikation gewährleistet. Das maßgeschneiderte Zubehör sorgt für erhöhte Sicherheit und bietet Schutz vor äußeren Einflüssen.

**Allgemeine Bestelldaten**

Ausführung	Z-Reihe, Steckverbinder, beige, Direktmontage
Best.-Nr.	<a href="#">1855070000</a>
Art	ZP 4/1AN/10
GTIN (EAN)	4032248396146
VPE	10 ST

## Technische Daten

### Zulassungen

Zulassungen



ROHS	Konform
UL File Number Search	<a href="#">UL Webseite</a>
Zertifikat-Nr. (cURus)	E60693

### Abmessungen und Gewichte

Tiefe	47.5 mm	Tiefe (inch)	1.8701 inch
Höhe	22.5 mm	Höhe (inch)	0.8858 inch
Breite	65 mm	Breite (inch)	2.5591 inch
Nettogewicht	54.27 g		

### Temperaturen

Lagertemperatur	-25 °C...55 °C	Umgebungstemperatur	-50 °C...75 °C
Dauergebrauchstemperatur, min.	-50 °C	Dauergebrauchstemperatur, max.	120 °C

### Umweltanforderungen

RoHS-Konformitätsstatus	Konform ohne Ausnahme
REACH SVHC	Keine SVHC über 0,1 Gew.-%

### Allgemeines

Polzahl	10	Leiteranschlussquerschnitt AWG, max.	AWG 10
Einbauhinweis	Direktmontage	Leiteranschlussquerschnitt AWG, min.	AWG 26
Normen	In Anlehnung an IEC 60947-7-1		

### Bemessungsdaten

Bemessungsquerschnitt	4 mm <sup>2</sup>	Bemessungsspannung	800 V
Bemessungsspannung DC	800 V	Nennstrom	32 A
Strom bei max. Leiter	32 A	Normen	In Anlehnung an IEC 60947-7-1
Durchgangswiderstand gemäß IEC 60947-7-x	1 mΩ	Bemessungsstoßspannung	8 kV
Verlustleistung gemäß IEC 60947-7-x	1.02 W	Verschmutzungsgrad	3

### Bemessungsdaten nach CSA

Leiterquerschnitt max (CSA)	10 AWG	Spannung Gr C (CSA)	600 V
Strom Gr C (CSA)	28 A	Zertifikat-Nr. (CSA)	200039-1720292
Leiterquerschnitt min (CSA)	26 AWG		

### Bemessungsdaten nach UL

Leitergr. Factory wiring max (cURus)	10 AWG	Zertifikat-Nr. (cURus)	E60693
Leitergr. Field wiring min (cURus)	26 AWG	Leitergr. Factory wiring min (cURus)	26 AWG
Spannung Gr C (cURus)	600 V	Strom Gr C (cURus)	28 A
Leitergr. Field wiring max (cURus)	10 AWG		

**Technische Daten**
**Klemmbare Leiter (Bemessungsanschluss)**

Lehrdorn nach 60 947-1	A3		
Leiteranschlussquerschnitt AWG, max.	AWG 10		
Anschlussrichtung	oben		
Abisolierlänge	12 mm		
Anschlussart	Zugfederanschluss		
Anzahl Anschlüsse	10		
Klemmbereich, max.	6 mm <sup>2</sup>		
Klemmbereich, min.	0.13 mm <sup>2</sup>		
Klingenmaß	0,6 x 3,5 mm		
Leiteranschlussquerschnitt AWG, min.	AWG 26		
Leiteranschlussquerschnitt, feindrätig AEH mit Kunststoffkragen DIN 46228/4, min.	0.13 mm <sup>2</sup>		
Leiteranschlussquerschnitt, feindrätig mit AEH DIN 46228/1, max.	4 mm <sup>2</sup>		
Leiteranschlussquerschnitt, feindrätig mit AEH DIN 46228/1,min.	0.13 mm <sup>2</sup>		
Leiteranschlussquerschnitt, feindrätig, max.	6 mm <sup>2</sup>		
Leiteranschlussquerschnitt, feindrätig, min.	0.13 mm <sup>2</sup>		
Leiteranschlussquerschnitt, mehrdrätig, min.	0.13 mm <sup>2</sup>		
Leiteranschlussquerschnitt, eindrätig, max.	6 mm <sup>2</sup>		
Leiteranschlussquerschnitt, eindrätig, min.	0.13 mm <sup>2</sup>		
Rohrlänge für AEH mit Kunststoffkragen DIN 46228/4	Leiteranschlussquerschnitt	nominal	0.5 mm <sup>2</sup>
	Leiteranschlussquerschnitt	nominal	0.75 mm <sup>2</sup>
	Leiteranschlussquerschnitt	nominal	1 mm <sup>2</sup>
	Leiteranschlussquerschnitt	nominal	1.5 mm <sup>2</sup>
	Leiteranschlussquerschnitt	nominal	2.5 mm <sup>2</sup>
	Leiteranschlussquerschnitt	nominal	4 mm <sup>2</sup>
Rohrlänge für Zwillingssaderendhülse	Leiteranschlussquerschnitt	nominal	0.5 mm <sup>2</sup>
	Leiteranschlussquerschnitt	nominal	0.75 mm <sup>2</sup>
Rohrlänge für AEH ohne Kunststoffkragen DIN 46228/1	Leiteranschlussquerschnitt	nominal	0.5 mm <sup>2</sup>
	Leiteranschlussquerschnitt	nominal	0.75 mm <sup>2</sup>
	Leiteranschlussquerschnitt	nominal	1 mm <sup>2</sup>
	Leiteranschlussquerschnitt	nominal	1.5 mm <sup>2</sup>
	Leiteranschlussquerschnitt	nominal	2.5 mm <sup>2</sup>
	Leiteranschlussquerschnitt	nominal	4 mm <sup>2</sup>

**Systemkennwerte**

Ausführung	Steckerset, steckbar, Zugfederanschluss	Abschlussplatte erforderlich	Nein
Anzahl der Potentiale	10	Anzahl der Etagen	1
Anzahl der Klemmstellen je Etage	1	Etagen intern gebrückt	Nein
PE-Anschluss	Nein		

**Werkstoffdaten**

Werkstoff	Wemid	Farbe	dunkelbeige
Brennbarkeitsklasse nach UL 94	V-0		

**Technische Daten****weitere technische Daten**

Offene Seiten	geschlossen	Einbauhinweis	Direktmontage
Montageart	gesteckt		

**Klassifikationen**

ETIM 8.0	EC002848	ETIM 9.0	EC002848
ETIM 10.0	EC002848	ECLASS 14.0	27-25-03-90
ECLASS 15.0	27-25-03-90		

## Zubehör

### Stecker



Stecker aus unserem WeiCos-System sind für alle Anschlusssystemen erhältlich. Die Variantenvielfalt erstreckt sich dabei über vorkonfektionierte Stecker von 1- bis 10-polig und der Möglichkeit einer individuellen Konfektionierung. Somit ist maximale Flexibilität für jede Applikation gewährleistet. Das maßgeschneiderte Zubehör sorgt für erhöhte Sicherheit und bietet Schutz vor äußeren Einflüssen.

### Allgemeine Bestelldaten

Art	ZVR ZP4	Ausführung
Best.-Nr.	<a href="#">1855250000</a>	Z-Reihe, Verriegelungshaken, Direktmontage
GTIN (EAN)	4032248396481	
VPE	25 ST	
Art	KOSF ZT4	Ausführung
Best.-Nr.	<a href="#">1856860000</a>	Z-Reihe, Kodierelement, Direktmontage
GTIN (EAN)	4032248400744	
VPE	50 ST	
Art	ZZE ZP4	Ausführung
Best.-Nr.	<a href="#">1855260000</a>	Z-Reihe, Zugentlastung, Direktmontage
GTIN (EAN)	4032248396498	
VPE	25 ST	

### Schlitz-Schraubendreher



Schlitz-Schraubendreher mit Rundklinge, SD DIN 5265, ISO 2380/2, Abtrieb nach DIN 5264, ISO 2380/1, Spitze Chrom Top, SoftFinish-Griff

### Allgemeine Bestelldaten

Art	SDS 0.6X3.5X100	Ausführung
Best.-Nr.	<a href="#">9008330000</a>	Schraubendreher, Schraubendreher
GTIN (EAN)	4032248056286	
VPE	1 ST	

## Zubehör

### Neutral



Der dekafix (DEK) Markierer ist der universelle Markierer für alle Leitungs- und Steckverbinder sowie Elektronikbaugruppen. Das System eignet sich insbesondere für kurze Zahlenfolgen und umfasst eine große Auswahl an einsatzfertigen Drucken.

Die Streifenmontage lässt ein schnelles Aufrasten in einem Arbeitsgang zu. Der Druck ist gut lesbar, kontrastreich und in verschiedenen Breiten erhältlich.

- Große Auswahl an einsatzfertigen Markierern
- Streifenmontage für schnelles Aufrasten
- Klemmenmarkierer passend für alle Weidmüller Leitungsverbinder
- Werden als neutrale MultiCard oder als Standarddruck angeboten

Für Sonderdruck: Bitte senden Sie uns für ihre Beschriftungsvorgaben eine Datei unserer Beschriftungssoftware M-Print PRO oder M-Print PRO Online (ohne Installation).

### Allgemeine Bestelldaten

Art	DEK 5/6 MC NE WS	Ausführung
Best.-Nr.	<a href="#">1609820000</a>	Dekafix, Klemmenmarkierung, 5 x 6 mm, Raster in mm (P): 6.00
GTIN (EAN)	4008190203436	Weidmueller, weiß
VPE	1000 ST	
Art	WS 10/6 M MC NE WS	Ausführung
Best.-Nr.	<a href="#">1818400000</a>	WS, Klemmenmarkierung, 10 x 6 mm, Raster in mm (P): 6.00
GTIN (EAN)	4032248310876	Weidmueller, Allen-Bradley, weiß
VPE	600 ST	
Art	WS 10/6 MC NE WS	Ausführung
Best.-Nr.	<a href="#">1828450000</a>	WS, Klemmenmarkierung, 10 x 6 mm, Raster in mm (P): 6.00
GTIN (EAN)	4032248350513	Weidmueller, Allen-Bradley, weiß
VPE	600 ST	

### Bezeichnungsträger



Die Bezeichnungsträger bieten die Möglichkeit der zusätzlichen Aufnahme von Standard Markierern im Raster von 5 bzw. 5.1 mm. Die gewinkelten Aufnahmen lassen sich wahlweise über miteinander verrasten und lassen sich in allen Standard Markierungskanälen der Klippon® Connect Reihenklammen montieren. Passende Markierer typen befinden sich unter dem jeweiligen Zubehör der Bezeichnungsträger.

### Allgemeine Bestelldaten

Art	BZT 1 WS 10/5	Ausführung
Best.-Nr.	<a href="#">1805490000</a>	Zubehör, Bezeichnungsträger
GTIN (EAN)	4032248270231	
VPE	100 ST	

## Zubehör

Art	BZT 1 ZA WS 10/5	Ausführung
Best.-Nr.	<a href="#">1805520000</a>	Zubehör, Bezeichnungsträger
GTIN (EAN)	4032248270248	
VPE	100 ST	

## DEK 5/6



### WS/ DEK

Die MultiMark-Klemmenmarkierer sind mit einem innovativen Verbundmaterial aus zwei Komponenten ausgestattet. Die harte Fußkontur des Markierers rastet sicher in den Verbinder ein. Die elastische Oberfläche macht ein leichtes Montieren möglich. Das speziell gestanzte Material macht den Streifen dehnbar und toleriert minimale Abstandsschwankungen, die sich insbesondere bei langen Klemmblocks aufaddieren können. Ein weiterer Vorteil: die exzellente Bedruckbarkeit der Oberfläche, die materialseitig eine langlebige widerstandsfähige Beschriftung gewährleistet. Bei einer Druckerauflösung von 300 dpi ergibt sich zudem ein sehr gut lesbares Schriftbild.

### Ihre Vorteile mit MultiMark

- Fester Halt und langlebiger Druck
- Endlosstreifen spart Montagezeit
- Einfaches Montieren dank innovativem Verbundmaterial
- Großes Schriftfeld für beste Lesbarkeit
- Hohe Flexibilität durch Herstellerunabhängigkeit

## Allgemeine Bestelldaten

Art	DEK 5/6 MM WS	Ausführung
Best.-Nr.	<a href="#">2007120000</a>	Dekafix, Klemmenmarkierung, 5 x 6 mm, Weidmueller, weiß
GTIN (EAN)	4050118392104	
VPE	600 ST	