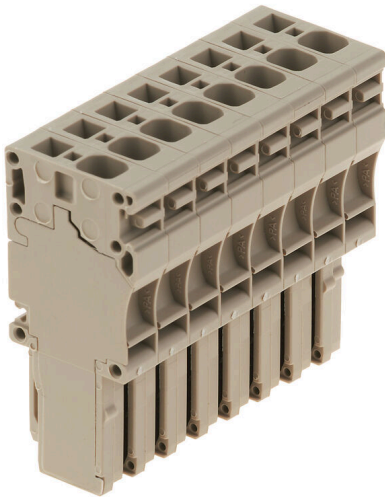


**ZP 4/1AN/8****Weidmüller Interface GmbH & Co. KG**Klingenbergstraße 26  
D-32758 Detmold  
Germany

www.weidmueller.com

**Produktbild**

Stecker aus unserem WeiCos-System sind für alle Anschlussystemen erhältlich. Die Variantenvielfalt erstreckt sich dabei über vorkonfektionierte Stecker von 1- bis 10-polig und der Möglichkeit einer individuellen Konfektionierung. Somit ist maximale Flexibilität für jede Applikation gewährleistet. Das maßgeschneiderte Zubehör sorgt für erhöhte Sicherheit und bietet Schutz vor äußeren Einflüssen.

**Allgemeine Bestelldaten**

Ausführung	Z-Reihe, Steckverbinder, beige, Direktmontage
Best.-Nr.	<a href="#">1855050000</a>
Art	ZP 4/1AN/8
GTIN (EAN)	4032248396122
VPE	20 ST

## Technische Daten

### Zulassungen

Zulassungen



ROHS	Konform
UL File Number Search	<a href="#">UL Webseite</a>
Zertifikat-Nr. (cURus)	E60693

### Abmessungen und Gewichte

Tiefe	47.5 mm	Tiefe (inch)	1.8701 inch
Höhe	22.5 mm	Höhe (inch)	0.8858 inch
Breite	52 mm	Breite (inch)	2.0472 inch
Nettogewicht	47.5 g		

### Temperaturen

Lagertemperatur	-25 °C...55 °C	Umgebungstemperatur	-50 °C...75 °C
Dauergebrauchstemperatur, min.	-50 °C	Dauergebrauchstemperatur, max.	120 °C

### Umweltanforderungen

RoHS-Konformitätsstatus	Konform ohne Ausnahme
REACH SVHC	Keine SVHC über 0,1 Gew.-%

### Allgemeines

Polzahl	8	Leiteranschlussquerschnitt AWG, max.	AWG 10
Einbauhinweis	Direktmontage	Leiteranschlussquerschnitt AWG, min.	AWG 26
Normen	In Anlehnung an IEC 60947-7-1		

### Bemessungsdaten

Bemessungsquerschnitt	4 mm <sup>2</sup>	Bemessungsspannung	800 V
Bemessungsspannung DC	800 V	Nennstrom	32 A
Strom bei max. Leiter	32 A	Normen	In Anlehnung an IEC 60947-7-1
Durchgangswiderstand gemäß IEC 60947-7-x	1 mΩ	Bemessungsstoßspannung	8 kV
Verlustleistung gemäß IEC 60947-7-x	1.02 W	Verschmutzungsgrad	3

### Bemessungsdaten nach CSA

Leiterquerschnitt max (CSA)	10 AWG	Spannung Gr C (CSA)	600 V
Strom Gr C (CSA)	28 A	Zertifikat-Nr. (CSA)	200039-1720292
Leiterquerschnitt min (CSA)	26 AWG		

### Bemessungsdaten nach UL

Leitergr. Factory wiring max (cURus)	10 AWG	Zertifikat-Nr. (cURus)	E60693
Leitergr. Field wiring min (cURus)	26 AWG	Leitergr. Factory wiring min (cURus)	26 AWG
Spannung Gr C (cURus)	600 V	Strom Gr C (cURus)	28 A
Leitergr. Field wiring max (cURus)	10 AWG		

## Technische Daten

### Klemmbare Leiter (Bemessungsanschluss)

Lehrdorn nach 60 947-1	A3																		
Leiteranschlussquerschnitt AWG, max.	AWG 10																		
Anschlussrichtung	oben																		
Abisolierlänge	12 mm																		
Anschlussart	Zugfederanschluss																		
Anzahl Anschlüsse	8																		
Klemmbereich, max.	6 mm <sup>2</sup>																		
Klemmbereich, min.	0.13 mm <sup>2</sup>																		
Klingenmaß	0,6 x 3,5 mm																		
Leiteranschlussquerschnitt AWG, min.	AWG 26																		
Leiteranschlussquerschnitt, feindrätig AEH mit Kunststoffkragen DIN 46228/4, min.	0.13 mm <sup>2</sup>																		
Leiteranschlussquerschnitt, feindrätig mit AEH DIN 46228/1, max.	4 mm <sup>2</sup>																		
Leiteranschlussquerschnitt, feindrätig mit AEH DIN 46228/1,min.	0.13 mm <sup>2</sup>																		
Leiteranschlussquerschnitt, feindrätig, max.	6 mm <sup>2</sup>																		
Leiteranschlussquerschnitt, feindrätig, min.	0.13 mm <sup>2</sup>																		
Leiteranschlussquerschnitt, mehrdrätig, min.	0.13 mm <sup>2</sup>																		
Leiteranschlussquerschnitt, eindrätig, max.	6 mm <sup>2</sup>																		
Leiteranschlussquerschnitt, eindrätig, min.	0.13 mm <sup>2</sup>																		
Rohrlänge für AEH mit Kunststoffkragen DIN 46228/4	<table border="1"> <tr> <td>Leiteranschlussquerschnitt</td> <td>nominal</td> <td>0.5 mm<sup>2</sup></td> </tr> <tr> <td>Leiteranschlussquerschnitt</td> <td>nominal</td> <td>0.75 mm<sup>2</sup></td> </tr> <tr> <td>Leiteranschlussquerschnitt</td> <td>nominal</td> <td>1 mm<sup>2</sup></td> </tr> <tr> <td>Leiteranschlussquerschnitt</td> <td>nominal</td> <td>1.5 mm<sup>2</sup></td> </tr> <tr> <td>Leiteranschlussquerschnitt</td> <td>nominal</td> <td>2.5 mm<sup>2</sup></td> </tr> <tr> <td>Leiteranschlussquerschnitt</td> <td>nominal</td> <td>4 mm<sup>2</sup></td> </tr> </table>	Leiteranschlussquerschnitt	nominal	0.5 mm <sup>2</sup>	Leiteranschlussquerschnitt	nominal	0.75 mm <sup>2</sup>	Leiteranschlussquerschnitt	nominal	1 mm <sup>2</sup>	Leiteranschlussquerschnitt	nominal	1.5 mm <sup>2</sup>	Leiteranschlussquerschnitt	nominal	2.5 mm <sup>2</sup>	Leiteranschlussquerschnitt	nominal	4 mm <sup>2</sup>
Leiteranschlussquerschnitt	nominal	0.5 mm <sup>2</sup>																	
Leiteranschlussquerschnitt	nominal	0.75 mm <sup>2</sup>																	
Leiteranschlussquerschnitt	nominal	1 mm <sup>2</sup>																	
Leiteranschlussquerschnitt	nominal	1.5 mm <sup>2</sup>																	
Leiteranschlussquerschnitt	nominal	2.5 mm <sup>2</sup>																	
Leiteranschlussquerschnitt	nominal	4 mm <sup>2</sup>																	
Rohrlänge für Zwillingssaderendhülse	<table border="1"> <tr> <td>Leiteranschlussquerschnitt</td> <td>nominal</td> <td>0.5 mm<sup>2</sup></td> </tr> <tr> <td>Leiteranschlussquerschnitt</td> <td>nominal</td> <td>0.75 mm<sup>2</sup></td> </tr> </table>	Leiteranschlussquerschnitt	nominal	0.5 mm <sup>2</sup>	Leiteranschlussquerschnitt	nominal	0.75 mm <sup>2</sup>												
Leiteranschlussquerschnitt	nominal	0.5 mm <sup>2</sup>																	
Leiteranschlussquerschnitt	nominal	0.75 mm <sup>2</sup>																	
Rohrlänge für AEH ohne Kunststoffkragen DIN 46228/1	<table border="1"> <tr> <td>Leiteranschlussquerschnitt</td> <td>nominal</td> <td>0.5 mm<sup>2</sup></td> </tr> <tr> <td>Leiteranschlussquerschnitt</td> <td>nominal</td> <td>0.75 mm<sup>2</sup></td> </tr> <tr> <td>Leiteranschlussquerschnitt</td> <td>nominal</td> <td>1 mm<sup>2</sup></td> </tr> <tr> <td>Leiteranschlussquerschnitt</td> <td>nominal</td> <td>1.5 mm<sup>2</sup></td> </tr> <tr> <td>Leiteranschlussquerschnitt</td> <td>nominal</td> <td>2.5 mm<sup>2</sup></td> </tr> <tr> <td>Leiteranschlussquerschnitt</td> <td>nominal</td> <td>4 mm<sup>2</sup></td> </tr> </table>	Leiteranschlussquerschnitt	nominal	0.5 mm <sup>2</sup>	Leiteranschlussquerschnitt	nominal	0.75 mm <sup>2</sup>	Leiteranschlussquerschnitt	nominal	1 mm <sup>2</sup>	Leiteranschlussquerschnitt	nominal	1.5 mm <sup>2</sup>	Leiteranschlussquerschnitt	nominal	2.5 mm <sup>2</sup>	Leiteranschlussquerschnitt	nominal	4 mm <sup>2</sup>
Leiteranschlussquerschnitt	nominal	0.5 mm <sup>2</sup>																	
Leiteranschlussquerschnitt	nominal	0.75 mm <sup>2</sup>																	
Leiteranschlussquerschnitt	nominal	1 mm <sup>2</sup>																	
Leiteranschlussquerschnitt	nominal	1.5 mm <sup>2</sup>																	
Leiteranschlussquerschnitt	nominal	2.5 mm <sup>2</sup>																	
Leiteranschlussquerschnitt	nominal	4 mm <sup>2</sup>																	

### Systemkennwerte

Ausführung	Steckerset, steckbar, Zugfederanschluss	Abschlussplatte erforderlich	Nein
Anzahl der Potentiale	8	Anzahl der Etagen	1
Anzahl der Klemmstellen je Etage	1	Etagen intern gebrückt	Nein
PE-Anschluss	Nein		

### Werkstoffdaten

Werkstoff	Wemid	Farbe	dunkelbeige
Brennbarkeitsklasse nach UL 94	V-0		

**Technische Daten****weitere technische Daten**

Offene Seiten	geschlossen	Einbauhinweis	Direktmontage
Montageart	gesteckt		

**Klassifikationen**

ETIM 8.0	EC002848	ETIM 9.0	EC002848
ETIM 10.0	EC002848	ECLASS 14.0	27-25-03-90
ECLASS 15.0	27-25-03-90		