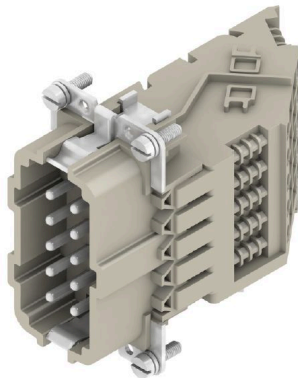


DSTV HE SR10 S**Weidmüller Interface GmbH & Co. KG**

Klingenbergstraße 26

D-32758 Detmold

Germany

www.weidmueller.com

Ein schwerer Steckverbinder besteht aus einem Steckverbinderereinsatz und dem schützenden Gehäuse. Der Einsatz bildet also das Herz des schweren Steckverbinders und ist für die elektrische Funktion zuständig. Steckverbinderereinsätze von Weidmüller sind aus hochwertigen Isolierstoffen gefertigt, welche die sichere Übertragung auch höherer Spannungen auf engem Raum erlauben. Außerdem setzen wir in unserem gesamten Sortiment nur einen einzigen Kunststoff ein der UL-gelistet und bahntauglich ist. Dies ermöglicht den uneingeschränkten weltweiten Einsatz der RockStar® Steckverbinder.

Allgemeine Bestelldaten

Ausführung	HDC - Einsatz, Stift, 500 V, 16 A, Polzahl: 10, Schraubanschluss, Baugröße: 4
Best.-Nr.	1848750000
Art	DSTV HE SR10 S
GTIN (EAN)	4032248372003
VPE	10 ST

Technische Daten

Zulassungen

Zulassungen



ROHS	Konform
UL File Number Search	UL Webseite
Zertifikat-Nr. (UR)	E92202

Abmessungen und Gewichte

Nettogewicht	113.43 g
--------------	----------

Umweltanforderungen

RoHS-Konformitätsstatus	Konform mit Ausnahme
RoHS-Ausnahme (falls zutreffend/ bekannt)	6c
REACH SVHC	Lead 7439-92-1
SCIP	d0694b55-f1aa-4d24-a200-c532c6ffc384

Allgemeine Daten

Polzahl	10	Steckzyklen Ag	≥ 200
Anschlussart	Schraubanschluss	Baugröße	4
Brennbarkeitsklasse nach UL 94	V-0	Durchgangswiderstand	≤ 3 mΩ
Farbe	beige	Isolationswiderstand	1010 Ω
Isolierstoff	PC glasfaserverstärkt (UL-gelistet und Bahn- qualifiziert)	Isolierstoffgruppe	IIIa
Oberfläche	Silber passiviert	Anzugsdrehmoment max. Hauptkontakt	0.7 Nm
Typ	Stift	Verschmutzungsgrad	3
Werkstoff	Kupferlegierung	Anzugsdrehmoment min. Hauptkontakt	0.5 Nm
Baureihe	DSTV-HE	Bemessungsspannung (DIN EN 61984)	500 V
Bemessungsspannung nach UL/CSA	600 V AC/DC	Bemessungsstoßspannung (DIN EN 61984)	6 kV
Bemessungsstrom (DIN EN 61984)	16 A	Halogenfrei	false
Geringe Rauchentwicklung gemäß DIN EN 45545-2	Ja	BG	4

Anschlussdaten PE

Anschlussart PE	Schraubanschluss	Klingenmaß Schlitz (PE-Anschluss)	SD 0,8 x 4,0
Abisolierlänge PE-Anschluss	10 mm	Klingenmaß Kreuzschlitz	Gr. PZ1
Anzugsdrehmoment, max. PE-Anschluss	1.6 Nm	Anzugsdrehmoment, min. PE-Anschluss	1.2 Nm
Befestigungsschraube	M 4	Bemessungsquerschnitt	4 mm ²
Leiteranschlussquerschnitt AWG (PE), min.	AWG 20	Leiteranschlussquerschnitt AWG (PE), max.	AWG 12

Ausführung

Klingenmaß Schlitz (Schraubanschluss)	SD 0,6 x 3,5	Leiteranschlussquerschnitt AWG, max.	AWG 12
Abisolierlänge Bemessungsanschluss	12 mm	Anschlussart	Schraubanschluss
Baugröße	4	Durchgangswiderstand	≤ 3 mΩ
Klemmschraube	M 3	Klingenmaß	Gr. PZ0

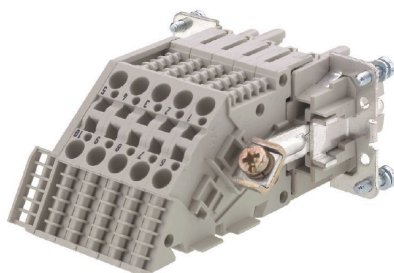
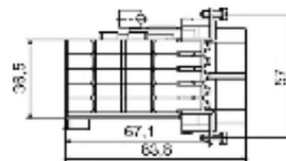
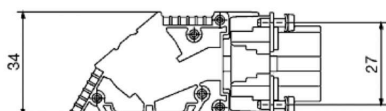
Technische Daten

Leiteranschlussquerschnitt AWG, min.	AWG 20	Leiteranschlussquerschnitt, eindrätig, max.	4 mm ²
Leiteranschlussquerschnitt, eindrätig, min.	0.5 mm ²	Leiteranschlussquerschnitt, feindrätig AEH mit Kunststoffkragen DIN 46228/4, max.	4 mm ²
Leiteranschlussquerschnitt, feindrätig AEH mit Kunststoffkragen DIN 46228/4, min.	0.5 mm ²	Leiteranschlussquerschnitt, feindrätig, max.	4 mm ²
Leiteranschlussquerschnitt, feindrätig, min.	0.5 mm ²	Leiteranschlussquerschnitt, max.	4 mm ²
Leiteranschlussquerschnitt, min.	0.5 mm ²	Oberfläche	Silber passiviert
Anzugsdrehmoment max. Hauptkontakt	0.7 Nm	Werkstoff	Kupferlegierung
Anzugsdrehmoment min. Hauptkontakt	0.5 Nm	BG	4

Klassifikationen

ETIM 8.0	EC002311	ETIM 9.0	EC002311
ETIM 10.0	EC002311	ECLASS 14.0	27-44-02-03
ECLASS 15.0	27-44-02-03		

Zeichnungen



Zubehör

Schlitz-Schraubendreher



VDE-isolierter Schlitz-Schraubendreher, SDI DIN 7437, ISO 2380/2, Abtrieb nach DIN 5264, ISO 2380/1, SoftFinish-Griff

Allgemeine Bestelldaten

Art	SDIS 0.6X3.5X100	Ausführung
Best.-Nr.	9008390000	Schraubendreher, Schraubendreher
GTIN (EAN)	4032248056354	
VPE	1 ST	
Art	SDS 0.6X3.5X100	Ausführung
Best.-Nr.	9008330000	Schraubendreher, Schraubendreher
GTIN (EAN)	4032248056286	
VPE	1 ST	
Art	SDIS 0.8X4.0X100	Ausführung
Best.-Nr.	9008400000	Schraubendreher, Schraubendreher
GTIN (EAN)	4032248056361	
VPE	1 ST	
Art	SDS 0.8X4.0X100	Ausführung
Best.-Nr.	9008340000	Schraubendreher, Schraubendreher
GTIN (EAN)	4032248056293	
VPE	1 ST	

Neutral



MultiFit ist das Markiersystem von Weidmüller, das für andere Klemmenfabrikate verwendet wird. Ähnlich wie Weidmüller Dekafix, sind Markierer der MultiFit Familie einsatzfertig bedruckt erhältlich (Standarddruck). Beim erstmaligen Einsatz von MultiFit wird ein Test mit Mustermarkierern auf den verwendeten Klemmen empfohlen.

- Ein Markierer passend für verschiedene Klemmenfabrikate
 - Einsatzfertig bedruckte Markierer als Standarddruck
 - Neutrale Markierer zum Selbstdruck mit PrintJet CONNECT oder Plotter
 - Lieferung individuell beschrifteter Markierer, entsprechend kundenseitiger CAE-Daten oder Anforderungen
 - Ein Markierungssystem für alle Anwendungen
- Für Sonderdruck: Bitte senden Sie uns für ihre Beschriftungsvorgaben eine Datei unserer Beschriftungssoftware M-Print PRO oder M-Print PRO Online (ohne Installation).

Allgemeine Bestelldaten

Art	MF 10/6 MC NE WS	Ausführung
Best.-Nr.	1677220000	MultiFit, Klemmenmarkierung, 10 x 6 mm, Raster in mm (P): 6.00
GTIN (EAN)	4008190475529	Phoenix, Wieland, Legrand, Telemecanique, Entrelec, weiß
VPE	600 ST	
Art	MF 12/5 MC NE WS	Ausführung
Best.-Nr.	1677180000	MultiFit, Klemmenmarkierung, 12 x 5 mm, Raster in mm (P): 5.00
GTIN (EAN)	4008190470579	Phoenix, Wieland, Legrand, Telemecanique, Entrelec, WAGO, weiß
VPE	600 ST	