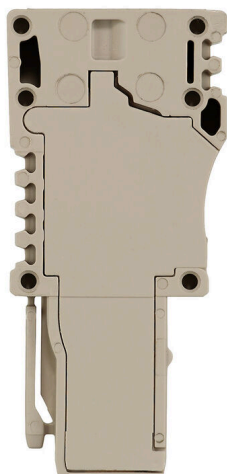


ZP 4/1AN/1**Weidmüller Interface GmbH & Co. KG**

Klingenbergstraße 26

D-32758 Detmold

Germany

www.weidmueller.com**Produktbild**

Stecker aus unserem WeiCos-System sind für alle Anschlusssystemen erhältlich. Die Variantenvielfalt erstreckt sich dabei über vorkonfektionierte Stecker von 1- bis 10-polig und der Möglichkeit einer individuellen Konfektionierung. Somit ist maximale Flexibilität für jede Applikation gewährleistet. Das maßgeschneiderte Zubehör sorgt für erhöhte Sicherheit und bietet Schutz vor äußeren Einflüssen.

Allgemeine Bestelldaten

| | |
|------------|---|
| Ausführung | Z-Reihe, Steckverbinder, beige, Direktmontage |
| Best.-Nr. | 1848340000 |
| Art | ZP 4/1AN/1 |
| GTIN (EAN) | 4032248402908 |
| VPE | 50 ST |

Technische Daten

Zulassungen

Zulassungen



ROHS Konform

UL File Number Search [UL Webseite](#)

Zertifikat-Nr. (cURus) E60693

Abmessungen und Gewichte

| | | | |
|--------------|---------|---------------|-------------|
| Tiefe | 47.5 mm | Tiefe (inch) | 1.8701 inch |
| Höhe | 22.5 mm | Höhe (inch) | 0.8858 inch |
| Breite | 6.5 mm | Breite (inch) | 0.2559 inch |
| Nettogewicht | 6.38 g | | |

Temperaturen

| | | | |
|--------------------------------|----------------|--------------------------------|----------------|
| Lagertemperatur | -25 °C...55 °C | Umgebungstemperatur | -50 °C...75 °C |
| Dauergebrauchstemperatur, min. | -50 °C | Dauergebrauchstemperatur, max. | 120 °C |

Umweltanforderungen

| | |
|-------------------------|----------------------------|
| RoHS-Konformitätsstatus | Konform ohne Ausnahme |
| REACH SVHC | Keine SVHC über 0,1 Gew.-% |

Allgemeines

| | | | |
|---------------|-------------------------------|--------------------------------------|--------|
| Polzahl | 1 | Leiteranschlussquerschnitt AWG, max. | AWG 10 |
| Einbauhinweis | Direktmontage | Leiteranschlussquerschnitt AWG, min. | AWG 26 |
| Normen | In Anlehnung an IEC 60947-7-1 | | |

Bemessungsdaten

| | | | |
|--|-------------------|------------------------|-------------------------------|
| Bemessungsquerschnitt | 4 mm ² | Bemessungsspannung | 800 V |
| Bemessungsspannung DC | 800 V | Nennstrom | 32 A |
| Strom bei max. Leiter | 32 A | Normen | In Anlehnung an IEC 60947-7-1 |
| Durchgangswiderstand gemäß IEC 60947-7-x | 1 mΩ | Bemessungsstoßspannung | 8 kV |
| Verlustleistung gemäß IEC 60947-7-x | 1.02 W | Verschmutzungsgrad | 3 |

Bemessungsdaten nach CSA

| | | | |
|-----------------------------|--------|----------------------|----------------|
| Leiterquerschnitt max (CSA) | 10 AWG | Spannung Gr C (CSA) | 600 V |
| Strom Gr C (CSA) | 28 A | Zertifikat-Nr. (CSA) | 200039-1720292 |
| Leiterquerschnitt min (CSA) | 26 AWG | | |

Bemessungsdaten nach UL

| | | | |
|--------------------------------------|--------|--------------------------------------|--------|
| Leitergr. Factory wiring max (cURus) | 10 AWG | Zertifikat-Nr. (cURus) | E60693 |
| Leitergr. Field wiring min (cURus) | 26 AWG | Leitergr. Factory wiring min (cURus) | 26 AWG |
| Spannung Gr C (cURus) | 600 V | Strom Gr C (cURus) | 28 A |
| Leitergr. Field wiring max (cURus) | 10 AWG | | |

Technische Daten
Klemmbare Leiter (Bemessungsanschluss)

| | | | |
|---|----------------------------|---------|----------------------|
| Lehrdorn nach 60 947-1 | A3 | | |
| Leiteranschlussquerschnitt AWG, max. | AWG 10 | | |
| Anschlussrichtung | oben | | |
| Abisolierlänge | 12 mm | | |
| Anschlussart | Zugfederanschluss | | |
| Anzahl Anschlüsse | 1 | | |
| Klemmbereich, max. | 6 mm ² | | |
| Klemmbereich, min. | 0.13 mm ² | | |
| Klingenmaß | 0,6 x 3,5 mm | | |
| Leiteranschlussquerschnitt AWG, min. | AWG 26 | | |
| Leiteranschlussquerschnitt, feindrätig AEH mit Kunststoffkragen DIN 46228/4, min. | 0.13 mm ² | | |
| Leiteranschlussquerschnitt, feindrätig mit AEH DIN 46228/1, max. | 4 mm ² | | |
| Leiteranschlussquerschnitt, feindrätig mit AEH DIN 46228/1,min. | 0.13 mm ² | | |
| Leiteranschlussquerschnitt, feindrätig, max. | 6 mm ² | | |
| Leiteranschlussquerschnitt, feindrätig, min. | 0.13 mm ² | | |
| Leiteranschlussquerschnitt, mehrdrätig, min. | 0.13 mm ² | | |
| Leiteranschlussquerschnitt, eindrätig, max. | 6 mm ² | | |
| Leiteranschlussquerschnitt, eindrätig, min. | 0.13 mm ² | | |
| Rohrlänge für AEH mit Kunststoffkragen DIN 46228/4 | Leiteranschlussquerschnitt | nominal | 0.5 mm ² |
| | Leiteranschlussquerschnitt | nominal | 0.75 mm ² |
| | Leiteranschlussquerschnitt | nominal | 1 mm ² |
| | Leiteranschlussquerschnitt | nominal | 1.5 mm ² |
| | Leiteranschlussquerschnitt | nominal | 2.5 mm ² |
| Rohrlänge für Zwillingssaderendhülse | Leiteranschlussquerschnitt | nominal | 0.5 mm ² |
| | Leiteranschlussquerschnitt | nominal | 0.75 mm ² |
| Rohrlänge für AEH ohne Kunststoffkragen DIN 46228/1 | Leiteranschlussquerschnitt | nominal | 0.5 mm ² |
| | Leiteranschlussquerschnitt | nominal | 0.75 mm ² |
| | Leiteranschlussquerschnitt | nominal | 1 mm ² |
| | Leiteranschlussquerschnitt | nominal | 1.5 mm ² |
| | Leiteranschlussquerschnitt | nominal | 2.5 mm ² |
| | Leiteranschlussquerschnitt | nominal | 4 mm ² |

Systemkennwerte

| | | | |
|----------------------------------|--|------------------------------|------|
| Ausführung | Steckerset, steckbar, Zugfederanschluss | Abschlussplatte erforderlich | Nein |
| Anzahl der Potentiale | 1 | Anzahl der Etagen | 1 |
| Anzahl der Klemmstellen je Etage | 1 | Etagen intern gebrückt | Nein |
| PE-Anschluss | Nein | | |

Werkstoffdaten

| | | | |
|--------------------------------|-------|-------|-------------|
| Werkstoff | Wemid | Farbe | dunkelbeige |
| Brennbarkeitsklasse nach UL 94 | V-0 | | |

Technische Daten**weitere technische Daten**

| | | | |
|---------------|-------------|---------------|---------------|
| Offene Seiten | geschlossen | Einbauhinweis | Direktmontage |
| Montageart | gesteckt | | |

Klassifikationen

| | | | |
|-------------|-------------|-------------|-------------|
| ETIM 8.0 | EC002848 | ETIM 9.0 | EC002848 |
| ETIM 10.0 | EC002848 | ECLASS 14.0 | 27-25-03-90 |
| ECLASS 15.0 | 27-25-03-90 | | |

Zubehör

Stecker



Stecker aus unserem WeiCos-System sind für alle Anschlusssystemen erhältlich. Die Variantenvielfalt erstreckt sich dabei über vorkonfektionierte Stecker von 1- bis 10-polig und der Möglichkeit einer individuellen Konfektionierung. Somit ist maximale Flexibilität für jede Applikation gewährleistet. Das maßgeschneiderte Zubehör sorgt für erhöhte Sicherheit und bietet Schutz vor äußeren Einflüssen.

Allgemeine Bestelldaten

| | | |
|------------|----------------------------|--|
| Art | ZVR ZP4 | Ausführung |
| Best.-Nr. | 1855250000 | Z-Reihe, Verriegelungshaken, Direktmontage |
| GTIN (EAN) | 4032248396481 | |
| VPE | 25 ST | |
| Art | KOSF ZT4 | Ausführung |
| Best.-Nr. | 1856860000 | Z-Reihe, Kodierelement, Direktmontage |
| GTIN (EAN) | 4032248400744 | |
| VPE | 50 ST | |
| Art | ZZE ZP4 | Ausführung |
| Best.-Nr. | 1855260000 | Z-Reihe, Zugentlastung, Direktmontage |
| GTIN (EAN) | 4032248396498 | |
| VPE | 25 ST | |

Schlitz-Schraubendreher



Schlitz-Schraubendreher mit Rundklinge, SD DIN 5265, ISO 2380/2, Abtrieb nach DIN 5264, ISO 2380/1, Spitze Chrom Top, SoftFinish-Griff

Allgemeine Bestelldaten

| | | |
|------------|----------------------------|----------------------------------|
| Art | SDS 0.6X3.5X100 | Ausführung |
| Best.-Nr. | 9008330000 | Schraubendreher, Schraubendreher |
| GTIN (EAN) | 4032248056286 | |
| VPE | 1 ST | |

Zubehör

Neutral



Der dekafix (DEK) Markierer ist der universelle Markierer für alle Leitungs- und Steckverbinder sowie Elektronikbaugruppen. Das System eignet sich insbesondere für kurze Zahlenfolgen und umfasst eine große Auswahl an einsatzfertigen Drucken.

Die Streifenmontage lässt ein schnelles Aufrasten in einem Arbeitsgang zu. Der Druck ist gut lesbar, kontrastreich und in verschiedenen Breiten erhältlich.

- Große Auswahl an einsatzfertigen Markierern
- Streifenmontage für schnelles Aufrasten
- Klemmenmarkierer passend für alle Weidmüller Leitungsverbinder
- Werden als neutrale MultiCard oder als Standarddruck angeboten

Für Sonderdruck: Bitte senden Sie uns für ihre Beschriftungsvorgaben eine Datei unserer Beschriftungssoftware M-Print PRO oder M-Print PRO Online (ohne Installation).

Allgemeine Bestelldaten

| | | |
|------------|----------------------------|--|
| Art | DEK 5/6 MC NE WS | Ausführung |
| Best.-Nr. | 1609820000 | Dekafix, Klemmenmarkierung, 5 x 6 mm, Raster in mm (P): 6.00 |
| GTIN (EAN) | 4008190203436 | Weidmueller, weiß |
| VPE | 1000 ST | |
| Art | WS 10/6 M MC NE WS | Ausführung |
| Best.-Nr. | 1818400000 | WS, Klemmenmarkierung, 10 x 6 mm, Raster in mm (P): 6.00 |
| GTIN (EAN) | 4032248310876 | Weidmueller, Allen-Bradley, weiß |
| VPE | 600 ST | |
| Art | WS 10/6 MC NE WS | Ausführung |
| Best.-Nr. | 1828450000 | WS, Klemmenmarkierung, 10 x 6 mm, Raster in mm (P): 6.00 |
| GTIN (EAN) | 4032248350513 | Weidmueller, Allen-Bradley, weiß |
| VPE | 600 ST | |

Bezeichnungsträger



Die Bezeichnungsträger bieten die Möglichkeit der zusätzlichen Aufnahme von Standard Markierern im Raster von 5 bzw. 5.1 mm. Die gewinkelten Aufnahmen lassen sich wahlweise über miteinander verrasten und lassen sich in allen Standard Markierungskanälen der Klippon® Connect Reihenklennen montieren. Passende Markierer typen befinden sich unter dem jeweiligen Zubehör der Bezeichnungsträger.

Allgemeine Bestelldaten

| | | |
|------------|----------------------------|-----------------------------|
| Art | BZT 1 WS 10/5 | Ausführung |
| Best.-Nr. | 1805490000 | Zubehör, Bezeichnungsträger |
| GTIN (EAN) | 4032248270231 | |
| VPE | 100 ST | |

Zubehör

| | | |
|------------|----------------------------|-----------------------------|
| Art | BZT 1 ZA WS 10/5 | Ausführung |
| Best.-Nr. | 1805520000 | Zubehör, Bezeichnungsträger |
| GTIN (EAN) | 4032248270248 | |
| VPE | 100 ST | |

DEK 5/6



WS/ DEK

Die MultiMark-Klemmenmarkierer sind mit einem innovativen Verbundmaterial aus zwei Komponenten ausgestattet. Die harte Fußkontur des Markierers rastet sicher in den Verbinder ein. Die elastische Oberfläche macht ein leichtes Montieren möglich. Das speziell gestanzte Material macht den Streifen dehnbar und toleriert minimale Abstandsschwankungen, die sich insbesondere bei langen Klemmblöcken aufaddieren können. Ein weiterer Vorteil: die exzellente Bedruckbarkeit der Oberfläche, die materialseitig eine langlebige widerstandsfähige Beschriftung gewährleistet. Bei einer Druckerauflösung von 300 dpi ergibt sich zudem ein sehr gut lesbares Schriftbild.

Ihre Vorteile mit MultiMark

- Fester Halt und langlebiger Druck
- Endlosstreifen spart Montagezeit
- Einfaches Montieren dank innovativem Verbundmaterial
- Großes Schriftfeld für beste Lesbarkeit
- Hohe Flexibilität durch Herstellerunabhängigkeit

Allgemeine Bestelldaten

| | | |
|------------|----------------------------|---|
| Art | DEK 5/6 MM WS | Ausführung |
| Best.-Nr. | 2007120000 | Dekafix, Klemmenmarkierung, 5 x 6 mm, Weidmueller, weiß |
| GTIN (EAN) | 4050118392104 | |
| VPE | 600 ST | |