

WPE 50N

Weidmüller Interface GmbH & Co. KG

Klingenbergstraße 26

D-32758 Detmold

Germany

www.weidmueller.com

Produktbild



Immer mehr Komponenten müssen in Schaltanlagen und Schaltschränken auf engstem Raum untergebracht werden. Im Rahmen der Energieeinspeisung wird das Anschließen von Leitern deshalb zunehmend zur Herausforderung – besonders bei großen Querschnitten. Unser umfassendes Spektrum an Verbindungslösungen ermöglicht auch unter schwierigen Platzverhältnissen eine komfortable Verdrahtung. Durch das kompakte Design und die Kombination vieler praktischer Handhabungsvorteile realisieren Sie die Zufuhr von Energie in Schaltanlagen und -schränke einfach, effizient und platzsparend.

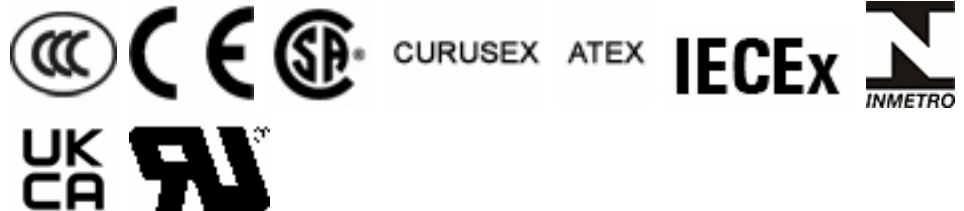
Allgemeine Bestelldaten

| | |
|------------|--|
| Ausführung | Schutzleiter-Reihen клемme, Schraubanschluss, grün / gelb, 50 mm², 1000 V, Anzahl Anschlüsse: 2, Anzahl der Etagen: 1, TS 35, V-0, Wemid |
| Best.-Nr. | 1846040000 |
| Art | WPE 50N |
| GTIN (EAN) | 4032248394548 |
| VPE | 10 ST |

Technische Daten

Zulassungen

Zulassungen



| | |
|--------------------------|-----------------------------|
| ROHS | Konform |
| UL File Number Search | UL Webseite |
| Zertifikat-Nr. (UR) | E60693 |
| Zertifikat-Nr. (cURusEX) | E184763 |

Abmessungen und Gewichte

| | | | |
|-----------------------------|-------------|--------------|-------------|
| Tiefe | 69.6 mm | Tiefe (inch) | 2.7402 inch |
| Tiefe inklusive Tragschiene | 70 mm | Höhe | 71 mm |
| Höhe (inch) | 2.7953 inch | Breite | 18.5 mm |
| Breite (inch) | 0.7283 inch | Nettogewicht | 110.53 g |

Temperaturen

| | | | |
|--------------------------------|----------------|--------------------------------|----------------|
| Lagertemperatur | -25 °C...55 °C | Umgebungstemperatur | -60 °C...85 °C |
| Dauergebrauchstemperatur, min. | -60 °C | Dauergebrauchstemperatur, max. | 130 °C |

Umweltanforderungen

| | |
|------------------------------------|---|
| RoHS-Konformitätsstatus | Konform ohne Ausnahme |
| REACH SVHC | Keine SVHC über 0,1 Gew.-% |
| Produktspezifischer CO2-Fußabdruck | Von der Wiege bis zum Werkstor 1.711 kg CO2 eq. |

Allgemeines

| | | | |
|--------------------------------------|--------|---------------|---------------|
| Leiteranschlussquerschnitt AWG, max. | AWG 0 | Einbauhinweis | geschraubt |
| Leiteranschlussquerschnitt AWG, min. | AWG 14 | Normen | IEC 60947-7-2 |
| Tragschiene | TS 35 | | |

Bemessungsdaten

| | | | |
|--|--------------------|--|---------------|
| Bemessungsquerschnitt | 50 mm ² | Bemessungsspannung zur Nachbarklemme | 1000 V |
| Bemessungsspannung DC | 1000 V | Normen | IEC 60947-7-2 |
| Durchgangswiderstand gemäß IEC 60947-7-x | 0.21 mΩ | Bemessungsstoßspannung zur Nachbarklemme | 8 kV |
| Verlustleistung gemäß IEC 60947-7-x | 0.00 W | Verschmutzungsgrad | 3 |

Bemessungsdaten IECEx/ATEX

| | | | |
|------------------------------|--------------------|-------------------------------|--------------------|
| Zertifikat-Nr. (ATEX) | DEMKO14ATEX1338U | Zertifikat-Nr. (IECEx) | IECExULD14.0005U |
| Leiterquerschnitt max (ATEX) | 50 mm ² | Leiterquerschnitt max (IECEx) | 50 mm ² |
| Kennzeichnung EN 60079-7 | Ex eb II C Gb | Kennzeichnung Ex 2014/34/EU | II 2 G D |

WPE 50N
Weidmüller Interface GmbH & Co. KG

Klingenbergstraße 26
D-32758 Detmold
Germany

www.weidmueller.com
Technische Daten
Bemessungsdaten nach CSA

| | | | |
|-----------------------------|--------|----------------------|----------------|
| Leiterquerschnitt max (CSA) | 0 AWG | Zertifikat-Nr. (CSA) | 200039-1057876 |
| Leiterquerschnitt min (CSA) | 14 AWG | | |

Bemessungsdaten nach UL

| | | | |
|-----------------------------------|--------|-----------------------------------|--------|
| Leitergr. Factory wiring max (UR) | 0 AWG | Leitergr. Factory wiring min (UR) | 10 AWG |
| Zertifikat-Nr. (UR) | E60693 | Leitergr. Field wiring min (UR) | 10 AWG |
| Leitergr. Field wiring max (UR) | 0 AWG | | |

Klemmbare Leiter (Bemessungsanschluss)

| | | | |
|--|--------------------|--|----------------------|
| Lehrdorn nach 60 947-1 | B10 | Leiteranschlussquerschnitt AWG, max. | AWG 0 |
| Anschlussrichtung | seitlich | Anzugsdrehmoment, max. | 6 Nm |
| Anzugsdrehmoment, min. | 4 Nm | Abisolierlänge | 24 mm |
| Anschlussart | Schraubanschluss | Anzahl Anschlüsse | 2 |
| Klemmbereich, max. | 70 mm ² | Klemmbereich, min. | 5.26 mm ² |
| Klemmschraube | M 6 | Klingenmaß | S4 (DIN 6911) |
| Leiteranschlussquerschnitt AWG, min. | AWG 14 | Leiteranschlussquerschnitt, feindrätig mit AEH DIN 46228/1, max. | 50 mm ² |
| Leiteranschlussquerschnitt, feindrätig mit AEH DIN 46228/1, min. | 10 mm ² | Leiteranschlussquerschnitt, feindrätig, max. | 50 mm ² |
| Leiteranschlussquerschnitt, feindrätig, min. | 10 mm ² | Leiteranschlussquerschnitt, mehrdrätig, 70 mm ² max. | |
| Leiteranschlussquerschnitt, mehrdrätig, 10 mm ² min. | | Leiteranschlussquerschnitt, eindrätig, 16 mm ² max. | |
| Leiteranschlussquerschnitt, eindrätig, min. | 10 mm ² | | |

Klemmbare Leiter (Weiterer Anschluss)

| | |
|----------------------------------|------------------|
| Anschlussart, weiterer Anschluss | Schraubanschluss |
|----------------------------------|------------------|

Systemkennwerte

| | | | |
|----------------------------------|---|---------------------------------|------|
| Ausführung | Schraubanschluss, mit PE-Anschluss, geschlossen | Abschlussplatte erforderlich | Nein |
| Anzahl der Potentiale | 1 | Anzahl der Etagen | 1 |
| Anzahl der Klemmstellen je Etage | 2 | Anzahl der Potentiale pro Etage | 1 |
| Etagen intern gebrückt | Nein | PE-Anschluss | Ja |
| Tragschiene | TS 35 | N-Funktion | Nein |
| PE-Funktion | Ja | PEN-Funktion | Ja |

Werkstoffdaten

| | | | |
|--------------------------------|-------|-------|-------------|
| Werkstoff | Wemid | Farbe | grün / gelb |
| Brennbarkeitsklasse nach UL 94 | V-0 | | |

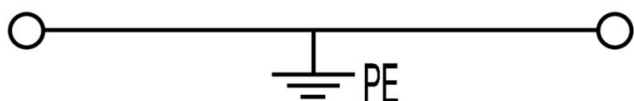
weitere technische Daten

| | | | |
|---------------|-------------|-------------------------------|------------|
| Offene Seiten | geschlossen | Anzahl gleicher Klemmen | 1 |
| Einbauhinweis | geschraubt | explosionsgeprüfte Ausführung | Ja |
| Montageart | geschraubt | Arretierung | schraubbar |

Technische Daten**Klassifikationen**

| | | | |
|-------------|-------------|-------------|-------------|
| ETIM 8.0 | EC000901 | ETIM 9.0 | EC000901 |
| ETIM 10.0 | EC000901 | ECLASS 14.0 | 27-25-01-03 |
| ECLASS 15.0 | 27-25-01-03 | | |

Zeichnungen



Zubehör

Endwinkel



Um einen dauerhaft sicheren Sitz auf der Tragschiene zu gewährleisten und ein Verrutschen zu verhindern, hat Weidmüller Endwinkel im Programm. Es sind Ausführungen mit Schraube und schraubenlose Ausführungen erhältlich. Auf den Endwinkeln bestehen Markierungsmöglichkeiten, ebenfalls für Gruppenmarkierer und die Möglichkeit der Aufnahme für Prüfstecker.

Allgemeine Bestelldaten

| | | |
|------------|----------------------------|--|
| Art | WEW 35/1 | Ausführung |
| Best.-Nr. | 1059000000 | Endwinkel, dunkelbeige, TS 35, V-2, Wemid, Breite: 12 mm, 100 °C |
| GTIN (EAN) | 4008190172282 | |
| VPE | 50 ST | |

Neutral



Der Dekafix (DEK) Markierer ist der universelle Markierer für alle Leitungs- und Steckverbinder sowie Elektronikbaugruppen. Das System eignet sich insbesondere für kurze Zahlenfolgen und umfasst eine große Auswahl an einsatzfertigen Drucken. Die Streifenmontage lässt ein schnelles Aufrasten in einem Arbeitsgang zu. Der Druck ist gut lesbar, kontrastreich und in verschiedenen Breiten erhältlich.

- Große Auswahl an einsatzfertigen Markierern
- Streifenmontage für schnelles Aufrasten
- Klemmenmarkierer passend für alle Weidmüller Leitungsverbinder
- Werden als neutrale MultiCard oder als Standarddruck angeboten

Für Sonderdruck: Bitte senden Sie uns für ihre Beschriftungsvorgaben eine Datei unserer Beschriftungssoftware M-Print PRO oder M-Print PRO Online (ohne Installation).

Allgemeine Bestelldaten

| | | |
|------------|----------------------------|--|
| Art | DEK 5/8 MC NE WS | Ausführung |
| Best.-Nr. | 1856740000 | Dekafix, Klemmenmarkierung, 5 x 8 mm, Raster in mm (P): 8.00 |
| GTIN (EAN) | 4032248400850 | Weidmueller, weiß |
| VPE | 800 ST | |
| Art | WS 12/6.5 MC NE WS | Ausführung |
| Best.-Nr. | 1609920000 | WS, Klemmenmarkierung, 12 x 6.5 mm, Raster in mm (P): 6.50 |
| GTIN (EAN) | 4008190203511 | Weidmueller, Allen-Bradley, weiß |
| VPE | 540 ST | |

Zubehör

Bezeichnungsträger



Die Bezeichnungsträger bieten die Möglichkeit der zusätzlichen Aufnahme von Standard Markierern im Raster von 5 bzw. 5.1 mm. Die gewinkelten Aufnahmen lassen sich wahlweise über miteinander verrasten und lassen sich in allen Standard Markierungskanälen der Klippon® Connect Reihenklemmen montieren. Passende Markierer typen befinden sich unter dem jeweiligen Zubehör der Bezeichnungsträger.

Allgemeine Bestelldaten

| | | |
|------------|----------------------------|-----------------------------|
| Art | BZT 1 WS 10/5 | Ausführung |
| Best.-Nr. | 1805490000 | Zubehör, Bezeichnungsträger |
| GTIN (EAN) | 4032248270231 | |
| VPE | 100 ST | |
| Art | BZT 1 ZA WS 10/5 | Ausführung |
| Best.-Nr. | 1805520000 | Zubehör, Bezeichnungsträger |
| GTIN (EAN) | 4032248270248 | |
| VPE | 100 ST | |

DEK 5/8



WS/ DEK

Die MultiMark-Klemmenmarkierer sind mit einem innovativen Verbundmaterial aus zwei Komponenten ausgestattet. Die harte Fußkontur des Markierers rastet sicher in den Verbinder ein. Die elastische Oberfläche macht ein leichtes Montieren möglich. Das speziell gestanzte Material macht den Streifen dehnbar und toleriert minimale Abstandsschwankungen, die sich insbesondere bei langen Klemmblocks aufaddieren können. Ein weiterer Vorteil: die exzellente Bedruckbarkeit der Oberfläche, die materialseitig eine langlebige widerstandsfähige Beschriftung gewährleistet. Bei einer Druckerauflösung von 300 dpi ergibt sich zudem ein sehr gut lesbares Schriftbild.

Ihre Vorteile mit MultiMark

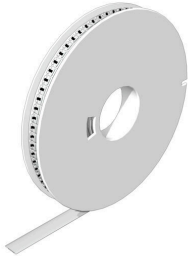
- Fester Halt und langlebiger Druck
- Endlosstreifen spart Montagezeit
- Einfaches Montieren dank innovativem Verbundmaterial
- Großes Schriftfeld für beste Lesbarkeit
- Hohe Flexibilität durch Herstellerunabhängigkeit

Allgemeine Bestelldaten

| | | |
|------------|----------------------------|---|
| Art | DEK 5/8 MM WS | Ausführung |
| Best.-Nr. | 2007130000 | Dekafix, Klemmenmarkierung, 5 x 8 mm, Weidmueller, weiß |
| GTIN (EAN) | 4050118392012 | |
| VPE | 500 ST | |

Zubehör

WS 12/6.5



WS/ DEK

Die MultiMark-Klemmenmarkierer sind mit einem innovativen Verbundmaterial aus zwei Komponenten ausgestattet. Die harte Fußkontur des Markierers rastet sicher in den Verbinder ein. Die elastische Oberfläche macht ein leichtes Montieren möglich. Das speziell gestanzte Material macht den Streifen dehnbar und toleriert minimale Abstandsschwankungen, die sich insbesondere bei langen Klemmblöcken aufaddieren können. Ein weiterer Vorteil: die exzellente Bedruckbarkeit der Oberfläche, die materialseitig eine langlebige widerstandsfähige Beschriftung gewährleistet. Bei einer Druckerauflösung von 300 dpi ergibt sich zudem ein sehr gut lesbares Schriftbild.

Ihre Vorteile mit MultiMark

- Fester Halt und langlebiger Druck
- Endlosstreifen spart Montagezeit
- Einfaches Montieren dank innovativem Verbundmaterial
- Großes Schriftfeld für beste Lesbarkeit
- Hohe Flexibilität durch Herstellerunabhängigkeit

Allgemeine Bestelldaten

| | | |
|------------|----------------------------|---|
| Art | WS 12/6.5 MM WS | Ausführung |
| Best.-Nr. | 2619930000 | WS, Klemmenmarkierung, 12 x 6.5 mm, Weidmueller, weiß |
| GTIN (EAN) | 4050118626155 | |
| VPE | 600 ST | |