

WPE 95N/120N

Weidmüller Interface GmbH & Co. KG

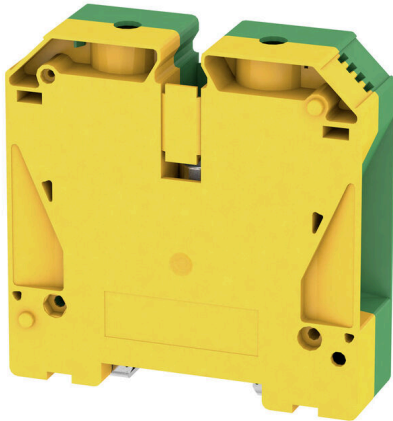
Klingenbergstraße 26

D-32758 Detmold

Germany

www.weidmueller.com

Produktbild



Immer mehr Komponenten müssen in Schaltanlagen und Schaltschränken auf engstem Raum untergebracht werden. Im Rahmen der Energieeinspeisung wird das Anschließen von Leitern deshalb zunehmend zur Herausforderung – besonders bei großen Querschnitten. Unser umfassendes Spektrum an Verbindungslösungen ermöglicht auch unter schwierigen Platzverhältnissen eine komfortable Verdrahtung. Durch das kompakte Design und die Kombination vieler praktischer Handhabungsvorteile realisieren Sie die Zufuhr von Energie in Schaltanlagen und -schränke einfach, effizient und platzsparend.

Allgemeine Bestelldaten

Ausführung	Schutzleiter-Reihenklemme, Schraubanschluss, grün / gelb, 95 mm ² , 1000 V, Anzahl Anschlüsse: 2, Anzahl der Etagen: 1, TS 35, V-O, Wemid
Best.-Nr.	1846030000
Art	WPE 95N/120N
GTIN (EAN)	4032248394531
VPE	5 ST

Technische Daten

Zulassungen

Zulassungen



ROHS	Konform
UL File Number Search	UL Webseite
Zertifikat-Nr. (cURus)	E60693
Zertifikat-Nr. (cURusEX)	E184763

Abmessungen und Gewichte

Tiefe	90 mm	Tiefe (inch)	3.5433 inch
Tiefe inklusive Tragschiene	91 mm	Höhe	91 mm
Höhe (inch)	3.5827 inch	Breite	27 mm
Breite (inch)	1.063 inch	Nettogewicht	281.95 g

Temperaturen

Lagertemperatur	-25 °C...55 °C	Umgebungstemperatur	-60 °C...85 °C
Dauergebrauchstemperatur, min.	-60 °C	Dauergebrauchstemperatur, max.	130 °C

Umweltanforderungen

RoHS-Konformitätsstatus	Konform ohne Ausnahme		
REACH SVHC	Keine SVHC über 0,1 Gew.-%		
Produktspezifischer CO2-Fußabdruck	Von der Wiege bis zum Werkstor	2.494 kg CO2 eq.	

Allgemeines

Leiteranschlussquerschnitt AWG, max.	kcmil 250	Einbauhinweis	geschraubt
Leiteranschlussquerschnitt AWG, min.	AWG 4	Normen	IEC 60947-7-2
Tragschiene	TS 35		

Bemessungsdaten

Bemessungsquerschnitt	95 mm ²	Bemessungsspannung zur Nachbarklemme	1000 V
Bemessungsspannung DC	1000 V	Normen	IEC 60947-7-2
Durchgangswiderstand gemäß IEC 60947-7-x	0.14 mΩ	Bemessungsstoßspannung zur Nachbarklemme	8 kV
Verlustleistung gemäß IEC 60947-7-x	0.00 W	Verschmutzungsgrad	3

Bemessungsdaten IECEX/ATEX

Zertifikat-Nr. (ATEX)	DEMKO14ATEX1338U	Zertifikat-Nr. (IECEX)	IECEXULD14.0005U
Leiterquerschnitt max (ATEX)	120 mm ²	Leiterquerschnitt max (IECEX)	120 mm ²
Kennzeichnung EN 60079-7	Ex eb II C Gb	Kennzeichnung Ex 2014/34/EU	II 2 G D

WPE 95N/120N

Weidmüller Interface GmbH & Co. KG
 Klingenbergstraße 26
 D-32758 Detmold
 Germany

www.weidmueller.com

Technische Daten

Bemessungsdaten nach CSA

Leiterquerschnitt max (CSA)	0000 AWG	Zertifikat-Nr. (CSA)	200039-1057876
Leiterquerschnitt min (CSA)	4 AWG		

Bemessungsdaten nach UL

Leitergr. Factory wiring max (cURus)	000 AWG	Zertifikat-Nr. (cURus)	E60693
Leitergr. Field wiring min (cURus)	4 AWG	Leitergr. Factory wiring min (cURus)	4 AWG
Leitergr. Field wiring max (cURus)	000 AWG		

Klemmbare Leiter (Bemessungsanschluss)

Lehrdorn nach 60 947-1	B 13	Leiteranschlussquerschnitt AWG, max.	kcmil 250
Anschlussrichtung	seitlich	Anzugsdrehmoment, max.	20 Nm
Anzugsdrehmoment, min.	16 Nm	Abisolierlänge	27 mm
Anschlussart	Schraubanschluss	Anzahl Anschlüsse	2
Klemmbereich, max.	150 mm ²	Klemmbereich, min.	16 mm ²
Klemmschraube	M 10	Klingenmaß	S6 (DIN 6911)
Leiteranschlussquerschnitt AWG, min.	AWG 4	Leiteranschlussquerschnitt, feindrätig AEH mit Kunststoffkragen DIN 46228/4, min.	16 mm ²
Leiteranschlussquerschnitt, feindrätig mit AEH DIN 46228/1, max.	95 mm ²	Leiteranschlussquerschnitt, feindrätig mit AEH DIN 46228/1, min.	16 mm ²
Leiteranschlussquerschnitt, feindrätig, max.	120 mm ²	Leiteranschlussquerschnitt, feindrätig, min.	16 mm ²
Leiteranschlussquerschnitt, mehrdrätig, 150 mm ² max.		Leiteranschlussquerschnitt, mehrdrätig, 16 mm ² min.	
Leiteranschlussquerschnitt, eindrätig, 16 mm ² max.		Leiteranschlussquerschnitt, eindrätig, 16 mm ² min.	
Leiteranschlussquerschnitt, feinstdrätig, 16 mm ² min.			

Klemmbare Leiter (Weiterer Anschluss)

Anschlussart, weiterer Anschluss	Schraubanschluss
----------------------------------	------------------

Systemkennwerte

Ausführung	Schraubanschluss, mit PE-Anschluss, geschlossen	Abschlussplatte erforderlich	Nein
Anzahl der Potentiale	1	Anzahl der Etagen	1
Anzahl der Klemmstellen je Etage	2	Anzahl der Potentiale pro Etage	1
Etagen intern gebrückt	Nein	PE-Anschluss	Ja
Tragschiene	TS 35	N-Funktion	Nein
PE-Funktion	Ja	PEN-Funktion	Ja

Werkstoffdaten

Werkstoff	Wemid	Farbe	grün / gelb
Brennbarkeitsklasse nach UL 94	V-0		

weitere technische Daten

Offene Seiten	geschlossen	Anzahl gleicher Klemmen	1
Einbauhinweis	geschraubt	explosionsgeprüfte Ausführung	Ja
Montageart	geschraubt	Arretierung	schraubbar

Technische Daten

Klassifikationen

ETIM 8.0	EC000901	ETIM 9.0	EC000901
ETIM 10.0	EC000901	ECLASS 14.0	27-25-01-03
ECLASS 15.0	27-25-01-03		

Zeichnungen

