

## LP 5.08/10/135 3.2SN OR BX

**Weidmüller Interface GmbH & Co. KG**  
Klingenbergstraße 26  
D-32758 Detmold  
Germany

[www.weidmueller.com](http://www.weidmueller.com)

### Produktbild

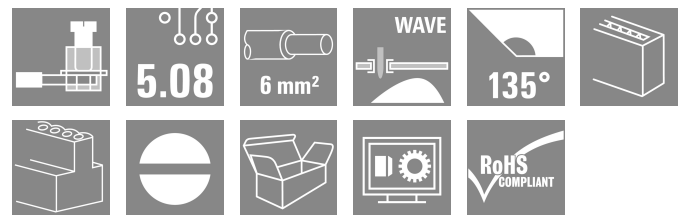
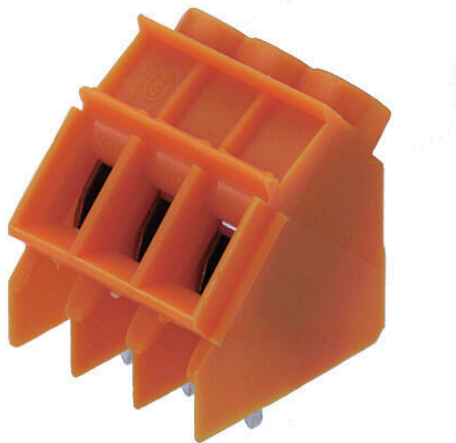


Abbildung ähnlich

Mit dieser Leiterplattenklemme mit bewährtem Zugbügelanschluss im Raster 5,00 mm und 5,08 mm, Leiterabgangsrichtung in 90° und 135° Ausführung mit reichhaltigen Zubehörfunktionen sind Prüfabgriff, 1000 Volt, 32 A und 6 mm<sup>2</sup> Leiterquerschnitt realisierbar.

### Allgemeine Bestelldaten

|                    |   |
|--------------------|---|
| Ausführung         | Leiterplattenklemme, 5.08 mm, Polzahl: 10, 135°, Lötstiftlänge (l): 3.2 mm, verzinkt, orange, Zugbügelanschluss, Klemmbereich, max. : 6 mm <sup>2</sup> , Box |
| Best.-Nr.          | <a href="#">1843180000</a>  |
| Art                | LP 5.08/10/135 3.2SN OR BX  |
| GTIN (EAN)         | 4032248354740   |
| VPE                | 50 ST   |
| Produkt-Kennzahlen | IEC: 500 V / 32 A / 0.5 - 6 mm <sup>2</sup><br>UL: 300 V / 20 A / AWG 26 - AWG 12   |
| Verpackung         | Box   |

## Technische Daten

## Zulassungen

Zulassungen



ROHS Konform

## Abmessungen und Gewichte

|                      |             |              |             |
|----------------------|-------------|--------------|-------------|
| Tiefe                | 17.5 mm     | Tiefe (inch) | 0.689 inch  |
| Höhe                 | 20 mm       | Höhe (inch)  | 0.7874 inch |
| Höhe niedrigstbauend | 16.8 mm     | Breite       | 51.4 mm     |
| Breite (inch)        | 2.0236 inch | Nettogewicht | 15.9 g      |

## Umweltanforderungen

|                         |                            |
|-------------------------|----------------------------|
| RoHS-Konformitätsstatus | Konform ohne Ausnahme      |
| REACH SVHC              | Keine SVHC über 0,1 Gew.-% |

## Systemkennwerte

|  |                            |                                      |                   |
|--|----------------------------|--------------------------------------|-------------------|
| Produktfamilie                           | OMNIMATE Signal - Serie LP | Leiteranschlusstechnik               | Zugbügelanschluss |
| Montage auf der Leiterplatte             | THT-Lötanschluss           | Leiterabgangsrichtung                | 135°              |
| Raster in mm (P)                         | 5.08 mm                    | Raster in Zoll (P)                   | 0.200 "           |
| Polzahl                                  | 10                         | Polreihenzahl                        | 1                 |
| Kundenseitig anreihbar                   | Ja                         | Anzahl Reihen                        | 1                 |
| maximal anreihbare Pole je Reihe         | 24                         | Lötstiftlänge (l)                    | 3.2 mm            |
| Lötstift-Abmessungen                     | 0,75 x 0,9 mm              | Bestückungsloch-Durchmesser (D)      | 1.3 mm            |
| Bestückungsloch-Durchmesser Toleranz (D) | + 0,1 mm                   | Anzahl Lötstifte pro Pol             | 1                 |
| Schraubendreherklinge                    | 0,6 x 3,5                  | Schraubendreherklinge Norm           | DIN 5264          |
| Anzugsdrehmoment, min.                   | 0.5 Nm                     | Anzugsdrehmoment, max.               | 0.6 Nm            |
| Klemmschraube                            | M 3                        | Abisolierlänge                       | 6 mm              |
| L1 in mm                                 | 45.72 mm                   | L1 in Zoll                           | 1.800 "           |
| Berührungsschutz nach DIN VDE 0470       | IP 20                      | Berührungsschutz nach DIN VDE 57 106 | fingersicher      |
| Schutzart                                | IP20                       | Durchgangswiderstand                 | 1,20 mΩ           |

## Werkstoffdaten

|                                 |          |                                 |                           |
|---------------------------------|----------|---------------------------------|---------------------------|
| Isolierstoff                    | PA       | Farbe                           | orange                    |
| Farbtabelle (ähnlich)           | RAL 2000 | Isolierstoffgruppe              | I                         |
| Kriechstromfestigkeit (CTI)     | ≥ 600    | Moisture Level (MSL)            |                           |
| Brennbarkeitsklasse nach UL 94  | V-2      | Kontaktmaterial                 | Cu-leg                    |
| Kontaktoberfläche               | verzinkt | Beschichtung                    | 1-3 µm Ni, 4-6 µm SN      |
| Verzinnungsart                  | matt     | Schichtaufbau - Lötanschluss    | 4...6 µm Ni / 4...6 µm Sn |
| Lagertemperatur, min.           | -40 °C   | Lagertemperatur, max.           | 70 °C                     |
| Betriebstemperatur, min.        | -50 °C   | Betriebstemperatur, max.        | 100 °C                    |
| Temperaturbereich Montage, min. | -25 °C   | Temperaturbereich Montage, max. | 100 °C                    |

## Anschließbare Leiter

|                                      |                      |
|--------------------------------------|----------------------|
| Klemmbereich, min.                   | 0.13 mm <sup>2</sup> |
| Klemmbereich, max.                   | 6 mm <sup>2</sup>    |
| Leiteranschlussquerschnitt AWG, min. | AWG 26               |

## LP 5.08/10/135 3.2SN OR BX

**Weidmüller Interface GmbH & Co. KG**  
Klingenbergstraße 26  
D-32758 Detmold  
Germany

www.weidmueller.com

## Technische Daten

|  |                            |                         |                            |
|--|----------------------------|-------------------------|----------------------------|
| Leiteranschlussquerschnitt AWG, max.     | AWG 12                     |                         |                            |
| eindräftig, min. H05(07) V-U             | 0.5 mm²                    |                         |                            |
| eindräftig, max. H05(07) V-U             | 6 mm²                      |                         |                            |
| feindräftig, min. H05(07) V-K            | 0.5 mm²                    |                         |                            |
| feindräftig, max. H05(07) V-K            | 4 mm²                      |                         |                            |
| mit AEH mit Kragen DIN 46 228/4, min.    | 0.5 mm²                    |                         |                            |
| mit AEH mit Kragen DIN 46 228/4, max.    | 2.5 mm²                    |                         |                            |
| mit Aderendhülse nach DIN 46 228/1, min. | 0.5 mm²                    |                         |                            |
| mit Aderendhülse nach DIN 46 228/1, max. | 2.5 mm²                    |                         |                            |
| Lehrdorn nach EN 60999 a x b; ø          | 2,8 mm x 2,4 mm; 3,0 mm    |                         |                            |
| Klemmbare Leiter                         | Leiteranschlussquerschnitt | Typ                     | feindräftig                |
|  |                            | nominal                 | 0.5 mm²                    |
|  | Aderendhülse               | Abisolierlänge          | nominal 8 mm               |
|  |                            | Empfohlene Aderendhülse | <a href="#">H0.5/12 OR</a> |
|  |                            | Abisolierlänge          | nominal 6 mm               |
|  |                            | Empfohlene Aderendhülse | <a href="#">H0.5/6</a>     |
|  | Leiteranschlussquerschnitt | Typ                     | feindräftig                |
|  |                            | nominal                 | 0.75 mm²                   |
|  | Aderendhülse               | Abisolierlänge          | nominal 8 mm               |
|  |                            | Empfohlene Aderendhülse | <a href="#">H0.75/12 W</a> |
|  |                            | Abisolierlänge          | nominal 6 mm               |
|  |                            | Empfohlene Aderendhülse | <a href="#">H0.75/6</a>    |
|  | Leiteranschlussquerschnitt | Typ                     | feindräftig                |
|  |                            | nominal                 | 1 mm²                      |
|  | Aderendhülse               | Abisolierlänge          | nominal 8 mm               |
|  |                            | Empfohlene Aderendhülse | <a href="#">H1.0/12 GE</a> |
|  |                            | Abisolierlänge          | nominal 6 mm               |
|  |                            | Empfohlene Aderendhülse | <a href="#">H1.0/6</a>     |

|             |  |
|-------------|--|
| Hinweistext | Die Länge der Aderendhülse ist in Abhängigkeit vom Produkt und von der jeweiligen Bemessungsspannung auszuwählen., Der Außendurchmesser des Kunststoffkragens sollte nicht größer als das Raster (P) sein. |
|-------------|--|

## Bemessungsdaten nach IEC

|   |                        |   |                  |
|---|------------------------|---|------------------|
| geprüft nach Norm   | IEC 60664-1, IEC 61984 | Bemessungsstrom, min. Polzahl (Tu=20°C)                             | 32 A             |
| Bemessungsstrom, max. Polzahl (Tu=20°C)                             | 30.5 A                 | Bemessungsstrom, min. Polzahl (Tu=40°C)                             | 32 A             |
| Bemessungsstrom, max. Polzahl (Tu=40°C)                             | 25 A                   | Bemessungsspannung bei Überspannungsk./Verschmutzungsgrad II/2      | 500 V            |
| Bemessungsspannung bei Überspannungsk./Verschmutzungsgrad III/2     | 250 V                  | Bemessungsspannung bei Überspannungsk./Verschmutzungsgrad III/3     | 250 V            |
| Bemessungsstoßspannung bei Überspannungsk./Verschmutzungsgrad II/2  | 4 kV                   | Bemessungsstoßspannung bei Überspannungsk./Verschmutzungsgrad III/2 | 4 kV             |
| Bemessungsstoßspannung bei Überspannungsk./Verschmutzungsgrad III/3 | 4 kV                   | Kurzzeitstromfestigkeit   | 3 x 1s mit 120 A |

## Technische Daten

### Nenn Daten nach CSA

|                                      |   |                                      |                |
|--------------------------------------|---|--------------------------------------|----------------|
| Institut (CSA)                       | CSA   | Zertifikat-Nr. (CSA)                 | 200039-1202191 |
| Nennspannung (Use group B / CSA)     | 300 V   | Nennspannung (Use group D / CSA)     | 300 V          |
| Nennstrom (Use group B / CSA)        | 20 A  | Nennstrom (Use group D / CSA)        | 10 A           |
| Leiteranschlussquerschnitt AWG, min. | AWG 26  | Leiteranschlussquerschnitt AWG, max. | AWG 12         |
| Hinweis zu den Zulassungswerten      | Angaben sind Maximalwerte, Details siehe Zulassungs-Zertifikat. |                                      |                |

### Nenn Daten nach UL 1059

|                                      |        |                                      |        |
|--------------------------------------|--------|--------------------------------------|--------|
| Nennspannung (Use group B / UL 1059) | 300 V  | Nennspannung (Use group D / UL 1059) | 300 V  |
| Nennstrom (Use group B / UL 1059)    | 20 A   | Nennstrom (Use group D / UL 1059)    | 10 A   |
| Leiteranschlussquerschnitt AWG, min. | AWG 26 | Leiteranschlussquerschnitt AWG, max. | AWG 12 |

### Verpackungen

|            |           |           |           |
|------------|-----------|-----------|-----------|
| Verpackung | Box       | VPE Länge | 230.00 mm |
| VPE Breite | 130.00 mm | VPE Höhe  | 40.00 mm  |

### Wichtiger Hinweis

|                 |   |  |  |
|-----------------|---|--|--|
| IPC-Konformität | Konformität: Die Produkte werden nach international anerkannten Standards und Normen entwickelt, gefertigt und ausgeliefert und entsprechen den zugesicherten Eigenschaften im Datenblatt bzw. erfüllen deklarative Eigenschaften in Anlehnung der IPC-A-610 „Class2“. Darüber hinaus gehende Ansprüche an die Produkte können auf Anfrage bewertet werden.   |  |  |
| Hinweise        | <ul style="list-style-type: none"> <li>• Additional variants on request</li> <li>• Rated current related to rated cross-section &amp; min. No. of poles.</li> <li>• Wire end ferrule without plastic collar to DIN 46228/1</li> <li>• Wire end ferrule with plastic collar to DIN 46228/4</li> <li>• P on drawing = pitch</li> <li>• Rated data refer only to the component itself. Clearance and creepage distances to other components are to be designed in accordance with the relevant application standards.</li> <li>• The test point can only be used as potential-pickup point.</li> <li>• Long term storage of the product with average temperature of 50 °C and maximum humidity 70%, 36 months</li> </ul> |  |  |

### Klassifikationen

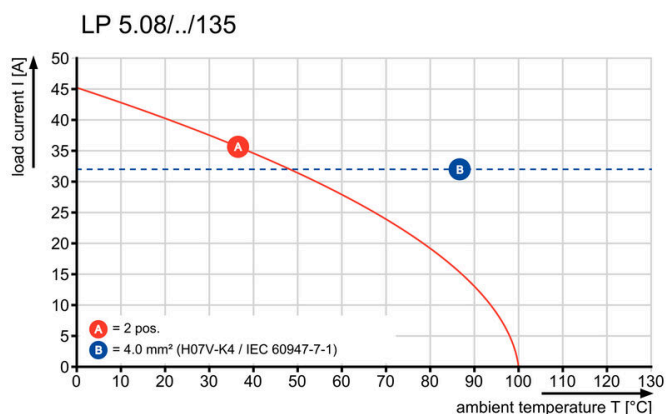
|             |             |             |             |
|-------------|-------------|-------------|-------------|
| ETIM 8.0    | EC002643    | ETIM 9.0    | EC002643    |
| ETIM 10.0   | EC002643    | ECLASS 14.0 | 27-46-01-01 |
| ECLASS 15.0 | 27-46-01-01 |             |             |

## Zeichnungen

### Maßbild



### Diagramm



## Zubehör

### Zwischenplatten



Die maximale Spannung basiert auf dem Mindestabstand.

Zwischenplatten erhöhen die Luft- und Kriechstrecken zwischen unterschiedlichen Potenzialen und ermöglichen höhere Nennspannungen oder eine klare Trennung z. B. von Netz- und Niederspannungen bzw. unterschiedlicher Schutzbereiche.

Die Schwalbenschwanzverbindung sorgt für schnelle Montage und festen Sitz. Weitere Merkmale sind:

- Rasterverbreiterung um 1,27 oder 2,54 mm – und jede weitere beliebige Kombination
- optische Trennung durch unterschiedliche Farben
- verschiedene Geometrien für die gängigen Bauformen.

Eine lückenhafte Einzelbestückung entfällt: Einzelne Klemmblöcke werden zu einem zusammenhängenden Bauteil. Auf Wunsch fertig montiert.

Die Vorteile: Rationellere Verarbeitung, höhere Stabilität, mehr Sicherheit.

### Allgemeine Bestelldaten

|            |                            |  |
|------------|----------------------------|--|
| Art        | LPZP 2.54/135 OR           | Ausführung   |
| Best.-Nr.  | <a href="#">1753740000</a> | Leiterplattenklemme, Zubehör, Zwischenplatte, orange, Polzahl: 1 |
| GTIN (EAN) | 4032248058648              |  |
| VPE        | 100 ST                     |  |

### weiteres Zubehör



Keine Aufgabe ist zu klein für die optimale Lösung.

Verbindungen sind nur ein Teil des Gesamtprozesses.

Kleine Details sind oft der Schlüssel zur perfekten Lösung in Anwendungen, in denen Potenziale getestet, gruppiert oder sogar isoliert werden.

Ein System ist kein System ohne die unentbehrlichen Kleinigkeiten:

- Prüfstecker ermöglichen den sicheren Abgriff an Prüfbuchsen

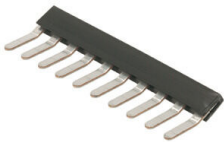
Fertigungsbegleitend und Anwendungsgerecht.

### Allgemeine Bestelldaten

|            |                            |  |
|------------|----------------------------|--|
| Art        | PS 2.0 MC                  | Ausführung   |
| Best.-Nr.  | <a href="#">0310000000</a> | Leiterplattensteckverbinder, Zubehör, Prüfstecker, rot, Polzahl: 1 |
| GTIN (EAN) | 4008190000059              |  |
| VPE        | 20 ST                      |  |

## Zubehör

### Querverbindungen



Großes Potenzial für kleine Klemmen.  
Für eine effiziente Potenzialverteilung direkt auf der Anschlussebene:

- isolierte Kammschiene
- in den gängigsten Polzahlen
- problemlos zu kürzen

Einfach auf die gewünschte Polzahl ablängen und in einem Arbeitsgang mit dem Leiter anklemmen - fertig.  
Zum nachträglichen Einbau - oder zur bewussten Reduzierung der thermischen Belastung auf der Leiterplatte.

### Allgemeine Bestelldaten

|            |                            |  |
|------------|----------------------------|--|
| Art        | LPA QB 2                   | Ausführung   |
| Best.-Nr.  | <a href="#">1472200000</a> | Leiterplattenklemme, Zubehör, Querverbinder, Polzahl: 2  |
| GTIN (EAN) | 4008190096298              |  |
| VPE        | 50 ST                      |  |
| Art        | LPA QB 3                   | Ausführung   |
| Best.-Nr.  | <a href="#">1472300000</a> | Leiterplattenklemme, Zubehör, Querverbinder, Polzahl: 3  |
| GTIN (EAN) | 4008190093914              |  |
| VPE        | 50 ST                      |  |
| Art        | LPA QB 4                   | Ausführung   |
| Best.-Nr.  | <a href="#">1472400000</a> | Leiterplattenklemme, Zubehör, Querverbinder, Polzahl: 4  |
| GTIN (EAN) | 4008190053918              |  |
| VPE        | 50 ST                      |  |
| Art        | LPA QB 10                  | Ausführung   |
| Best.-Nr.  | <a href="#">1472500000</a> | Leiterplattenklemme, Zubehör, Querverbinder, Polzahl: 10 |
| GTIN (EAN) | 4008190096885              |  |
| VPE        | 20 ST                      |  |