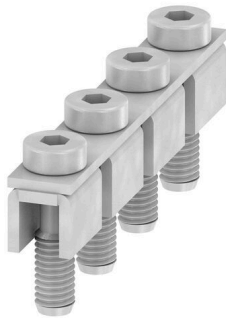


Produktbild

Die Verteilung oder Vervielfältigung eines Potentials auf benachbarte Reihenklennen wird über eine Querverbindung realisiert. Zusätzlicher Verdrahtungsaufwand lässt sich so einfach vermeiden. Auch bei ausgebrochenen Polen ist weiterhin eine Kontaktsicherheit in den Reihenklennen gewährleistet. Unser Portfolio bietet steck- und schraubbare Querverbindungssysteme für Reihenklennen an.

Allgemeine Bestelldaten

Ausführung	Querverbinder (Klemmen), geschraubt, silbergrau, 150 A, Polzahl: 4, Raster in mm (P): 18.50, Isoliert: Nein, Breite: 9.5 mm
Best.-Nr.	1834080000
Art	WQV 50N/4
GTIN (EAN)	4032248379873
VPE	5 ST

Technische Daten

Zulassungen

ROHS Konform

Abmessungen und Gewichte

Tiefe	17.5 mm	Tiefe (inch)	0.689 inch
Höhe	65.5 mm	Höhe (inch)	2.5787 inch
Breite	9.5 mm	Breite (inch)	0.374 inch
Nettogewicht	64.37 g		

Temperaturen

Lagertemperatur -25 °C...55 °C Umgebungstemperatur -5 °C...40 °C

Umweltanforderungen

RoHS-Konformitätsstatus Konform ohne Ausnahme
 REACH SVHC Keine SVHC über 0,1 Gew.-%

Allgemeines

Polzahl 4 Einbauhinweis Direktmontage

Bemessungsdaten

Bemessungsspannung 400 V Nennstrom 150 A

Maße

Raster in mm (P) 18.50 mm

Systemkennwerte

Ausführung für Klemmen

Werkstoffdaten

Werkstoff Kupfer verzinkt Farbe silbergrau

weitere technische Daten

Befestigungsart geschraubt Einbauhinweis Direktmontage
 explosionsgeprüfte Ausführung Nein

Klassifikationen

ETIM 8.0	EC000489	ETIM 9.0	EC000489
ETIM 10.0	EC000489	ECLASS 14.0	27-25-03-03
ECLASS 15.0	27-25-03-03		

WQV 50N/4

Weidmüller Interface GmbH & Co. KG
Klingenbergstraße 26
D-32758 Detmold
Germany

Zubehör

www.weidmueller.com

Zusatzanschluss



Der Zusatzanschluss ermöglicht einen gesonderten Spannungsabgriff. Dieser kann z. B. für die Notstromversorgung vor dem Hauptschalter oder aber auch einfach nur als zusätzlicher Anschluss innerhalb der Applikation eingesetzt werden.

Allgemeine Bestelldaten

Art	VH 27.4/8/6.4	Ausführung
Best.-Nr.	1967090000	W-Reihe, Distanzhülse
GTIN (EAN)	4032248738700	
VPE	5 ST	