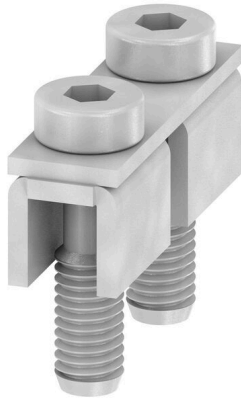


WQV 50N/2**Weidmüller Interface GmbH & Co. KG**Klingenbergstraße 26
D-32758 Detmold
Germany

www.weidmueller.com

Produktbild

Die Verteilung oder Vervielfältigung eines Potentials auf benachbarte Reihenklemmen wird über eine Querverbindung realisiert. Zusätzlicher Verdrahtungsaufwand lässt sich so einfach vermeiden. Auch bei ausgebrochenen Polen ist weiterhin eine Kontaktsicherheit in den Reihenklemmen gewährleistet. Unser Portfolio bietet steck- und schraubbare Querverbindungssysteme für Reihenklemmen an.

Allgemeine Bestelldaten

Ausführung	Querverbinder (Klemmen), geschraubt, silbergrau, 150 A, Polzahl: 2, Raster in mm (P): 18.50, Isoliert: Nein, Breite: 9.5 mm
Best.-Nr.	1834060000
Art	WQV 50N/2
GTIN (EAN)	4032248379859
VPE	5 ST

Technische Daten

Zulassungen

ROHS	Konform
------	---------

Abmessungen und Gewichte

Tiefe	17.5 mm	Tiefe (inch)	0.689 inch
Höhe	28.5 mm	Höhe (inch)	1.122 inch
Breite	9.5 mm	Breite (inch)	0.374 inch
Nettogewicht	24 g		

Temperaturen

Lagertemperatur	-25 °C...55 °C	Umgebungstemperatur	-5 °C...40 °C
-----------------	----------------	---------------------	---------------

Umweltanforderungen

RoHS-Konformitätsstatus	Konform ohne Ausnahme
REACH SVHC	Keine SVHC über 0,1 Gew.-%

Allgemeines

Polzahl	2	Einbauhinweis	Direktmontage
---------	---	---------------	---------------

Bemessungsdaten

Nennstrom	150 A
-----------	-------

Maße

Raster in mm (P)	18.50 mm
------------------	----------

Systemkennwerte

Ausführung	für Klemmen
------------	-------------

Werkstoffdaten

Werkstoff	Kupfer verzinkt	Farbe	silbergrau
-----------	-----------------	-------	------------

weitere technische Daten

Befestigungsart	geschraubt	Einbauhinweis	Direktmontage
-----------------	------------	---------------	---------------

Klassifikationen

ETIM 8.0	EC000489	ETIM 9.0	EC000489
ETIM 10.0	EC000489	ECLASS 14.0	27-25-03-03
ECLASS 15.0	27-25-03-03		

Zubehör**Zusatzanschluss**

Der Zusatzanschluss ermöglicht einen gesonderten Spannungsabgriff. Dieser kann z. B. für die Notstromversorgung vor dem Hauptschalter oder aber auch einfach nur als zusätzlicher Anschluss innerhalb der Applikation eingesetzt werden.

Allgemeine Bestelldaten

Art	VH 27.4/8/6.4	Ausführung
Best.-Nr.	1967090000	W-Reihe, Distanzhülse
GTIN (EAN)	4032248738700	
VPE	5 ST	