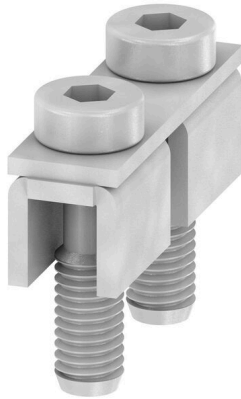


**Produktbild**

Die Verteilung oder Vervielfältigung eines Potentials auf benachbarte Reihenklennen wird über eine Querverbindung realisiert. Zusätzlicher Verdrahtungsaufwand lässt sich so einfach vermeiden. Auch bei ausgebrochenen Polen ist weiterhin eine Kontaktsicherheit in den Reihenklennen gewährleistet. Unser Portfolio bietet steck- und schraubbare Querverbindungssysteme für Reihenklennen an.

**Allgemeine Bestelldaten**

Ausführung	Querverbinder (Klennen), geschraubt, silbergrau, 150 A, Polzahl: 2, Raster in mm (P): 18.50, Isoliert: Nein, Breite: 9,5 mm
Best.-Nr.	<a href="#">1834060000</a>
Art	WQV 50N/2
GTIN (EAN)	4032248379859
VPE	5 ST

### Technische Daten

#### Zulassungen

ROHS Konform

#### Abmessungen und Gewichte

Tiefe	17.5 mm	Tiefe (inch)	0.689 inch
Höhe	28.5 mm	Höhe (inch)	1.122 inch
Breite	9.5 mm	Breite (inch)	0.374 inch
Nettogewicht	24 g		

#### Temperaturen

Lagertemperatur -25 °C...55 °C Umgebungstemperatur -5 °C...40 °C

#### Umweltanforderungen

RoHS-Konformitätsstatus Konform ohne Ausnahme  
 REACH SVHC Keine SVHC über 0,1 Gew.-%

#### Allgemeines

Polzahl 2 Einbauhinweis Direktmontage

#### Bemessungsdaten

Bemessungsspannung 400 V Nennstrom 150 A

#### Maße

Raster in mm (P) 18.50 mm

#### Systemkennwerte

Ausführung für Klemmen

#### Werkstoffdaten

Werkstoff Kupfer verzinkt Farbe silbergrau

#### weitere technische Daten

Befestigungsart geschraubt Einbauhinweis Direktmontage  
 explosionsgeprüfte Ausführung Nein

#### Klassifikationen

ETIM 8.0	EC000489	ETIM 9.0	EC000489
ETIM 10.0	EC000489	ECLASS 14.0	27-25-03-03
ECLASS 15.0	27-25-03-03		