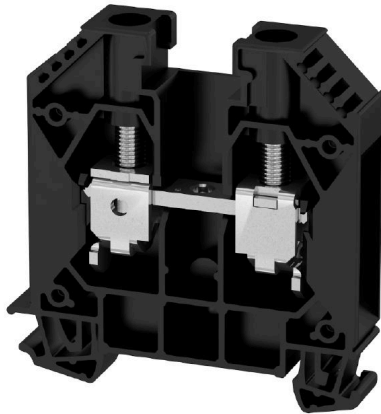


WDU 16 SW**Weidmüller Interface GmbH & Co. KG**

Klingenbergstraße 26

D-32758 Detmold

Germany

www.weidmueller.com**Produktbild**

Das Durchführen von Energie, Signalen und Daten ist die klassische Anforderung in der Elektrotechnik und im Schaltschrankbau. Die maßgeblichen Merkmale sind dabei der Isolierstoff, die Anschlusstechnik und der Aufbau der Reihenklemmen. Mithilfe von Durchgangsreihenklemmen können ein oder mehrere Leiter zusammengeführt und/oder angeschlossen werden. Sie können eine oder mehrere Anschlussebenen haben, die auf dem gleichen Potenzial liegen oder voneinander getrennt sind.

Allgemeine Bestelldaten

| | |
|------------|---|
| Ausführung | Durchgangs-Reihenklemme, Schraubanschluss, schwarz, 16 mm ² , 76 A, 1000 V, Anzahl Anschlüsse: 2 |
| Best.-Nr. | 1833420000 |
| Art | WDU 16 SW |
| GTIN (EAN) | 4032248570744 |
| VPE | 50 ST |

Technische Daten

Zulassungen

Zulassungen



| | |
|--------------------------|-----------------------------|
| ROHS | Konform |
| UL File Number Search | UL Webseite |
| Zertifikat-Nr. (UR) | E60693 |
| Zertifikat-Nr. (cURusEX) | E184763 |

Abmessungen und Gewichte

| | | | |
|-----------------------------|-------------|--------------|-------------|
| Tiefe | 62.5 mm | Tiefe (inch) | 2.4606 inch |
| Tiefe inklusive Tragschiene | 63 mm | Höhe | 60 mm |
| Höhe (inch) | 2.3622 inch | Breite | 11.9 mm |
| Breite (inch) | 0.4685 inch | Nettogewicht | 30.82 g |

Temperaturen

| | | | |
|--------------------------------|----------------|--------------------------------|---------------|
| Lagertemperatur | -25 °C...55 °C | Umgebungstemperatur | -5 °C...40 °C |
| Dauergebrauchstemperatur, min. | -60 °C | Dauergebrauchstemperatur, max. | 130 °C |

Umweltanforderungen

| | |
|---|---|
| RoHS-Konformitätsstatus | Konform ohne Ausnahme |
| REACH SVHC | Keine SVHC über 0,1 Gew.-% |
| Produktspezifischer CO ₂ -Fußabdruck | Von der Wiege bis zum Werkstor 0.463 kg CO ₂ eq. |

Allgemeines

| | | | |
|--------------------------------------|---------------|--------------------------------------|--------|
| Leiteranschlussquerschnitt AWG, max. | AWG 4 | Leiteranschlussquerschnitt AWG, min. | AWG 18 |
| Normen | IEC 60947-7-1 | Tragschiene | TS 35 |

Bemessungsdaten

| | | | |
|--|--------------------|------------------------|---------------|
| Bemessungsquerschnitt | 16 mm ² | Bemessungsspannung | 1000 V |
| Bemessungsspannung DC | 1000 V | Nennstrom | 76 A |
| Strom bei max. Leiter | 101 A | Normen | IEC 60947-7-1 |
| Durchgangswiderstand gemäß IEC 60947-7-x | 0.42 mΩ | Bemessungsstoßspannung | 8 kV |
| Verlustleistung gemäß IEC 60947-7-x | 2.43 W | Verschmutzungsgrad | 3 |

Bemessungsdaten IECEX/ATEX

| | | | |
|------------------------------|--------------------|-------------------------------|--------------------|
| Zertifikat-Nr. (ATEX) | DEMKO14ATEX1338U | Zertifikat-Nr. (IECEX) | IECEXULD14.0005U |
| Spannung max (ATEX) | 690 V | Strom (ATEX) | 76 A |
| Leiterquerschnitt max (ATEX) | 16 mm ² | Spannung max (IECEX) | 690 V |
| Strom (IECEX) | 76 A | Leiterquerschnitt max (IECEX) | 16 mm ² |

Technische Daten

Kennzeichnung EN 60079-7

Ex eb II C Gb

Kennzeichnung Ex 2014/34/EU

II 2 G D

Bemessungsdaten nach CSA

Leiterquerschnitt max (CSA)

6 AWG

Spannung Gr C (CSA)

600 V

Strom Gr C (CSA)

85 A

Zertifikat-Nr. (CSA)

200039-1057876

Leiterquerschnitt min (CSA)

18 AWG

Bemessungsdaten nach UL

Leitergr. Factory wiring max (UR)

4 AWG

Strom Gr C (UR)

85 A

Spannung Gr C (UR)

600 V

Leitergr. Factory wiring min (UR)

18 AWG

Zertifikat-Nr. (UR)

E60693

Leitergr. Field wiring min (UR)

18 AWG

Leitergr. Field wiring max (UR)

4 AWG

Klemmbare Leiter (Bemessungsanschluss)

Lehrdorn nach 60 947-1

B7

Leiteranschlussquerschnitt AWG, max.

AWG 4

Anschlussrichtung

seitlich

Anzugsdrehmoment, max.

4 Nm

Anzugsdrehmoment, min.

3 Nm

Abisolierlänge

16 mm

Anschlussart

Schraubanschluss

Anzahl Anschlüsse

2

Klemmbereich, max.

25 mm²

Klemmbereich, min.

0.82 mm²

Klemmschraube

M 5

Klingenmaß

1,0 x 5,5 mm

Leiteranschlussquerschnitt AWG, min.

AWG 18

Leiteranschlussquerschnitt, feindrätig
AEH mit Kunststoffkragen DIN
46228/4, max.16 mm²Leiteranschlussquerschnitt, feindrätig
AEH mit Kunststoffkragen DIN
46228/4, min.0.82 mm²Leiteranschlussquerschnitt, feindrätig
mit AEH DIN 46228/1, max.16 mm²Leiteranschlussquerschnitt, feindrätig
mit AEH DIN 46228/1, min.0.82 mm²Leiteranschlussquerschnitt, feindrätig,
max.25 mm²Leiteranschlussquerschnitt, feindrätig,
min.0.82 mm²Leiteranschlussquerschnitt, mehrdrätig, 25 mm²
max.Leiteranschlussquerschnitt, mehrdrätig, 0.82 mm²
min.

Zwillings-Aderendhülse, max.

10 mm²

Zwillings-Aderendhülse, min.

1.5 mm²Leiteranschlussquerschnitt, eindrätig,
max.16 mm²Leiteranschlussquerschnitt, eindrätig,
min.0.82 mm²Leiteranschlussquerschnitt, feinstdrätig, 0.82 mm²
min.

Klemmbare Leiter

Anschluss Ausprägung

Schraubanschluss

Leiteranschlussquerschnitt

Typ

eindrätig, H05(07) V-U

min.

1.5 mm²

max.

16 mm²

Technische Daten

| | | | |
|----------------------------|------------------|--------------------------|-------|
| | nominal | 16 mm² | |
| Aderendhülse | Abisolierlänge | min. | 16 mm |
| | | max. | 16 mm |
| | | nominal | 16 mm |
| | Anzugsdrehmoment | min. | 3 Nm |
| | | max. | 4 Nm |
| Anschluss Ausprägung | | Schraubanschluss | |
| Leiteranschlussquerschnitt | Typ | mehrdräftig, H07V-R | |
| | min. | 1.5 mm² | |
| | max. | 25 mm² | |
| | nominal | 16 mm² | |
| Aderendhülse | Abisolierlänge | min. | 16 mm |
| | | max. | 16 mm |
| | | nominal | 16 mm |
| | Anzugsdrehmoment | min. | 3 Nm |
| | | max. | 4 Nm |
| Anschluss Ausprägung | | Schraubanschluss | |
| Leiteranschlussquerschnitt | Typ | feindräftig, H05(07) V-K | |
| | min. | 1.5 mm² | |
| | max. | 25 mm² | |
| | nominal | 16 mm² | |
| Aderendhülse | Abisolierlänge | min. | 16 mm |
| | | max. | 16 mm |
| | | nominal | 16 mm |
| | Anzugsdrehmoment | min. | 3 Nm |
| | | max. | 4 Nm |

Klemmbare Leiter (Weiterer Anschluss)

Anschlussart, weiterer Anschluss Schraubanschluss

Maße

Versatz TS 35 32 mm

Systemkennwerte

| | | | |
|----------------------------------|---|---------------------------------|------|
| Ausführung | Schraubanschluss, für schraubbare Querverbindung, einseitig offen | Abschlussplatte erforderlich | Ja |
| Anzahl der Potentiale | 1 | Anzahl der Etagen | 1 |
| Anzahl der Klemmstellen je Etage | 2 | Anzahl der Potentiale pro Etage | 1 |
| Etagen intern gebrückt | Nein | PE-Anschluss | Nein |
| Tragschiene | TS 35 | N-Funktion | Nein |
| PE-Funktion | Nein | PEN-Funktion | Ja |

Werkstoffdaten

| | | | |
|--------------------------------|-------|-------|---------|
| Werkstoff | Wemid | Farbe | schwarz |
| Brennbarkeitsklasse nach UL 94 | V-0 | | |

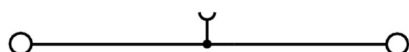
weitere technische Daten

| | | | |
|---------------|----------|-------------------------------|----|
| Offene Seiten | rechts | explosionsgeprüfte Ausführung | Ja |
| Montageart | gerastet | | |

Technische Daten**Klassifikationen**

| | | | |
|-------------|-------------|-------------|-------------|
| ETIM 6.0 | EC000897 | ETIM 7.0 | EC000897 |
| ETIM 8.0 | EC000897 | ETIM 9.0 | EC000897 |
| ETIM 10.0 | EC000897 | ECLASS 9.0 | 27-14-11-20 |
| ECLASS 9.1 | 27-14-11-20 | ECLASS 10.0 | 27-14-11-20 |
| ECLASS 11.0 | 27-14-11-20 | ECLASS 12.0 | 27-14-11-20 |
| ECLASS 13.0 | 27-25-01-01 | ECLASS 14.0 | 27-25-01-01 |
| ECLASS 15.0 | 27-25-01-01 | | |

Zeichnungen



Zubehör
Querverbindungen


Die Verteilung oder Vervielfältigung eines Potentials auf benachbarte Reihenklemmen wird über eine Querverbindung realisiert. Zusätzlicher Verdrahtungsaufwand lässt sich so einfach vermeiden. Auch bei ausgebrochenen Polen ist weiterhin eine Kontaktsicherheit in den Reihenklemmen gewährleistet. Unser Portfolio bietet steck- und schraubbare Querverbindungssysteme für Reihenklemmen an.

Allgemeine Bestelldaten

| | | |
|------------|----------------------------|--|
| Art | WQV 16/2 | Ausführung |
| Best.-Nr. | 1053260000 | Querverbinder (Klemmen), geschraubt, gelb, 101 A, Polzahl: 2, Raster |
| GTIN (EAN) | 4008190036553 | in mm (P): 11.90, Isoliert: Ja, Breite: 10.4 mm |
| VPE | 50 ST | |
| Art | WQV 16/3 | Ausführung |
| Best.-Nr. | 1055160000 | Querverbinder (Klemmen), geschraubt, gelb, 101 A, Polzahl: 3, Raster |
| GTIN (EAN) | 4008190149888 | in mm (P): 11.90, Isoliert: Ja, Breite: 10.4 mm |
| VPE | 50 ST | |
| Art | WQV 16/4 | Ausführung |
| Best.-Nr. | 1055260000 | Querverbinder (Klemmen), geschraubt, gelb, 101 A, Polzahl: 4, Raster |
| GTIN (EAN) | 4008190037000 | in mm (P): 11.90, Isoliert: Ja, Breite: 10.4 mm |
| VPE | 50 ST | |
| Art | WQV 16/10 | Ausführung |
| Best.-Nr. | 1053360000 | Querverbinder (Klemmen), geschraubt, gelb, 101 A, Polzahl: 10, |
| GTIN (EAN) | 4008190010836 | Raster in mm (P): 11.90, Isoliert: Ja, Breite: 10.4 mm |
| VPE | 10 ST | |

Abschlussplatten und Trennplatten

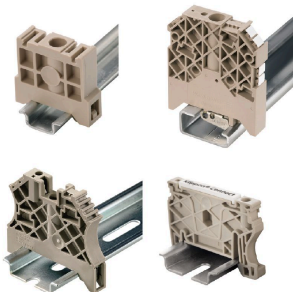

Abschlussplatten werden an der offenen Seite der letzten Reihenklemme vor dem Endwinkel befestigt. Mit dem Einsatz der Abschlussplatte wird die Funktion der Reihenklemme sowie die angegebenen Bemessungsspannung aufrechterhalten. Ein Berührungsschutz von Spannungsführenden Teilen wird gewährleistet, und die Abschlussklemme ist fingersicher.

Allgemeine Bestelldaten

| | | |
|------------|----------------------------|--|
| Art | WAP 16+35 WTW 2.5-10 | Ausführung |
| Best.-Nr. | 1050100000 | Abschluss- und Zwischenplatte (Klemmen), dunkelbeige, Höhe: 56 |
| GTIN (EAN) | 4008190079901 | mm, Breite: 1.5 mm, V-O, Wemid |
| VPE | 20 ST | |
| Art | WAP 16+35 WTW 2.5-10 BL | Ausführung |
| Best.-Nr. | 1050180000 | Abschluss- und Zwischenplatte (Klemmen), blau, Höhe: 56 mm, |
| GTIN (EAN) | 4008190013899 | Breite: 1.5 mm, V-O, Wemid |
| VPE | 20 ST | |

Zubehör

Endwinkel



Um einen dauerhaft sicheren Sitz auf der Tragschiene zu gewährleisten und ein Verrutschen zu verhindern, hat Weidmüller Endwinkel im Programm. Es sind Ausführungen mit Schraube und schraubenlose Ausführungen erhältlich. Auf den Endwinkeln bestehen Markierungsmöglichkeiten, ebenfalls für Gruppenmarkierer und die Möglichkeit der Aufnahme für Prüfstecker.

Allgemeine Bestelldaten

| | | |
|------------|----------------------------|--|
| Art | WEW 35/1 | Ausführung |
| Best.-Nr. | 1059000000 | Endwinkel, dunkelbeige, TS 35, V-2, Wemid, Breite: 12 mm, 100 °C |
| GTIN (EAN) | 4008190172282 | |
| VPE | 50 ST | |

Neutral



Der Dekafix (DEK) Markierer ist der universelle Markierer für alle Leitungs- und Steckverbinder sowie Elektronikbaugruppen. Das System eignet sich insbesondere für kurze Zahlenfolgen und umfasst eine große Auswahl an einsatzfertigen Drucken. Die Streifenmontage lässt ein schnelles Aufrasten in einem Arbeitsgang zu. Der Druck ist gut lesbar, kontrastreich und in verschiedenen Breiten erhältlich.

- Große Auswahl an einsatzfertigen Markierern
- Streifenmontage für schnelles Aufrasten
- Klemmenmarkierer passend für alle Weidmüller Leitungsverbinder
- Werden als neutrale MultiCard oder als Standarddruck angeboten

Für Sonderdruck: Bitte senden Sie uns für ihre Beschriftungsvorgaben eine Datei unserer Beschriftungssoftware M-Print PRO oder M-Print PRO Online (ohne Installation).

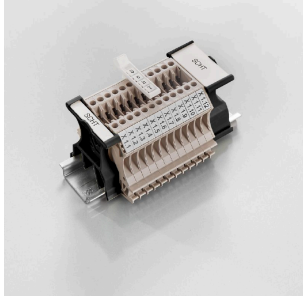
Allgemeine Bestelldaten

| | | |
|------------|----------------------------|--|
| Art | DEK 5/5 MC NE WS | Ausführung |
| Best.-Nr. | 1609801044 | Dekafix, Klemmenmarkierung, 5 x 5 mm, Raster in mm (P): 5.00 |
| GTIN (EAN) | 4008190397111 | Weidmueller, weiß |
| VPE | 1000 ST | |

| | | |
|------------|----------------------------|--|
| Art | WS 12/5 MC NE WS | Ausführung |
| Best.-Nr. | 1609860000 | WS, Klemmenmarkierung, 12 x 5 mm, Raster in mm (P): 5.00 |
| GTIN (EAN) | 4008190203481 | Weidmueller, Allen-Bradley, weiß |
| VPE | 720 ST | |

Zubehör

SchT Schildträgervarianten

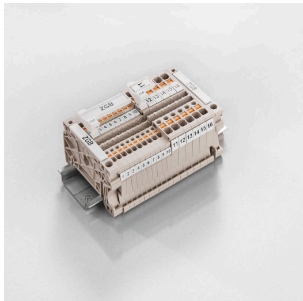


Der Gruppenschildträger SchT 5 S wird direkt auf die Tragschiene TS 32 (G-Schiene) bzw. die Tragschiene TS 35 (Hutschiene) aufgerastet. Unabhängig von Klemme und Klemmentyp kann so die Klemmleistenkennzeichnung vorgenommen werden. SchT 5 und SchT 5 S werden mit ESO 5, STR 5 Schutzstreifen bestückt. Der SchT 7 ist ein schwenkbarer Gruppenschildträger für Einsteckschilder, der das Betätigen der Klemmschraube ohne Aufwand ermöglicht. SchT 7 werden mit ESO 7, STR 7 Schutzstreifen oder DEK 5 bestückt. Einsteckschilder und Schutzstreifen befinden sich unter Zubehör.

Allgemeine Bestelldaten

| | | |
|------------|----------------------------|--|
| Art | SCHT 7 | Ausführung |
| Best.-Nr. | 0517960000 | SCHT, Klemmenmarkierung, 39.3 x 8 mm, Raster in mm (P): 7.00 |
| GTIN (EAN) | 4008190001742 | Weidmueller, weiß |
| VPE | 20 ST | |

ZGB schwenkbarer Gruppenschildträger



Der ZGB 15 ist ein schwenkbarer Gruppenschildträger. Der Schildträger kann mit den Klemmenmarkierern dekafix 5, WS 12/5 oder dem Einsteckschild ESO 15 bestückt werden. Der ZGB 30 ist ein schwenkbarer Gruppenschildträger. Der Schildträger kann mit den Klemmenmarkierern dekafix 5, WS 12/5 oder dem Einsteckschild ESO 7 bestückt werden. Einsteckschilder und Schutzstreifen befinden sich unter Zubehör.

Allgemeine Bestelldaten

| | | |
|------------|----------------------------|--|
| Art | ZGB 15 | Ausführung |
| Best.-Nr. | 1636530000 | Klemmenmarkierer, Klemmenmarkierung, 15 x 7 mm, Raster in mm (P): 5.00 Weidmueller, weiß |
| GTIN (EAN) | 4008190297053 | |
| VPE | 20 ST | |
| Art | ZGB 30 | Ausführung |
| Best.-Nr. | 1611930000 | Klemmenmarkierer, Klemmenmarkierung, 32 x 7 mm, Raster in mm (P): 5.00 Weidmueller, weiß |
| GTIN (EAN) | 4008190002251 | |
| VPE | 20 ST | |

Zubehör

Abschlussplatten und Trennplatten



Abschlussplatten werden an der offenen Seite der letzten Reihenklemme vor dem Endwinkel befestigt. Mit dem Einsatz der Abschlussplatte wird die Funktion der Reihenklemme sowie die angegebenen Bemessungsspannung aufrechterhalten. Ein Berührungsschutz von Spannungsführenden Teilen wird gewährleistet, und die Abschlussklemme ist fingersicher.

Allgemeine Bestelldaten

| | | |
|------------|----------------------------|--|
| Art | WTW EN | Ausführung |
| Best.-Nr. | 1058800000 | Trennwand (Klemmen), dunkelbeige, Höhe: 86 mm, Breite: 3 mm, |
| GTIN (EAN) | 4008190140175 | V-0, Wemid |
| VPE | 20 ST | |

Prüfadapter und Prüfbuchsen

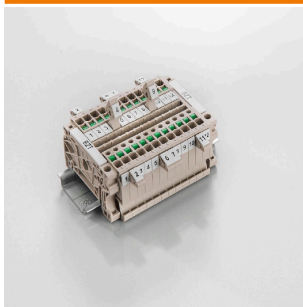


Testadapter und Prüfstecker dienen der elektrischen Verbindung zwischen Reihenklemmen und dem Test Equipment. So kann im verdrahteten Zustand ein elektrischer Kontakt hergestellt und Messungen durchgeführt werden.

Allgemeine Bestelldaten

| | | |
|------------|----------------------------|------------------------|
| Art | STB 16/D7/4/M4 SAK35 | Ausführung |
| Best.-Nr. | 0140200000 | SAK-Reihe, Steckbuchse |
| GTIN (EAN) | 4008190134884 | |
| VPE | 50 ST | |

Bezeichnungsträger



Die Bezeichnungsträger bieten die Möglichkeit der zusätzlichen Aufnahme von Standard Markierern im Raster von 5 bzw. 5.1 mm. Die gewinkelten Aufnahmen lassen sich wahlweise über miteinander verrasten und lassen sich in allen Standard Markierungskanälen der Klippon® Connect Reihenklemmen montieren. Passende Markierer typen befinden sich unter dem jeweiligen Zubehör der Bezeichnungsträger.

Allgemeine Bestelldaten

| | | |
|------------|----------------------------|-----------------------------|
| Art | BZT 1 WS 10/5 | Ausführung |
| Best.-Nr. | 1805490000 | Zubehör, Bezeichnungsträger |
| GTIN (EAN) | 4032248270231 | |
| VPE | 100 ST | |

Zubehör

| | | |
|------------|----------------------------|-----------------------------|
| Art | BZT 1 ZA WS 10/5 | Ausführung |
| Best.-Nr. | 1805520000 | Zubehör, Bezeichnungsträger |
| GTIN (EAN) | 4032248270248 | |
| VPE | 100 ST | |

WS 12/5



WS/ DEK

Die MultiMark-Klemmenmarkierer sind mit einem innovativen Verbundmaterial aus zwei Komponenten ausgestattet. Die harte Fußkontur des Markierers rastet sicher in den Verbinder ein. Die elastische Oberfläche macht ein leichtes Montieren möglich. Das speziell gestanzte Material macht den Streifen dehnbar und toleriert minimale Abstandsschwankungen, die sich insbesondere bei langen Klemmblocks aufaddieren können. Ein weiterer Vorteil: die exzellente Bedruckbarkeit der Oberfläche, die materialseitig eine langlebige widerstandsfähige Beschriftung gewährleistet. Bei einer Druckerauflösung von 300 dpi ergibt sich zudem ein sehr gut lesbares Schriftbild.

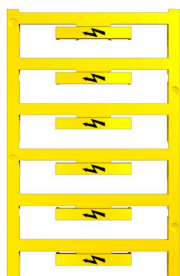
Ihre Vorteile mit MultiMark

- Fester Halt und langlebiger Druck
- Endlosstreifen spart Montagezeit
- Einfaches Montieren dank innovativem Verbundmaterial
- Großes Schriftfeld für beste Lesbarkeit
- Hohe Flexibilität durch Herstellerunabhängigkeit

Allgemeine Bestelldaten

| | | |
|------------|----------------------------|---|
| Art | WS 12/5 MM WS | Ausführung |
| Best.-Nr. | 2007190000 | WS, Klemmenmarkierung, 12 x 5 mm, Weidmueller, weiß |
| GTIN (EAN) | 4050118392036 | |
| VPE | 800 ST | |

With lightning flash



Der WAD Klemmenmarkierer ist geeignet für die Klemmen der W-Reihe sowie für die Endwinkel WEW 35/2 und ZEW 35/2. Die Markierer sind neutral, als Sonderdruck oder als Standarddruck mit Blitzpfeil erhältlich. Die MultiCard Markierer vom Typ WAD eignen sich für die Beschriftung mittels PrintJet CONNECT Drucker. Für Sonderdruck: Bitte senden Sie uns für ihre Beschriftungsvorgaben eine Datei unserer Beschriftungssoftware M-Print PRO oder M-Print PRO Online (ohne Installation).

Allgemeine Bestelldaten

| | | |
|------------|----------------------------|--|
| Art | WAD 12 MC B GE/SW | Ausführung |
| Best.-Nr. | 2445090000 | Gruppenmarkierer, Abdeckung, 36.2 x 11.9 mm, WDU 16, WDU 35, |
| GTIN (EAN) | 4050118457896 | gelb |
| VPE | 32 ST | |

Zubehör

Blank



Der WAD Klemmenmarkierer ist geeignet für die Klemmen der W-Reihe sowie für die Endwinkel WEW 35/2 und ZEW 35/2. Die Markierer sind neutral, als Sonderdruck oder als Standarddruck mit Blitzpfeil erhältlich. Die MultiCard Markierer vom Typ WAD eignen sich für die Beschriftung mittels PrintJet CONNECT Drucker. Für Sonderdruck: Bitte senden Sie uns für ihre Beschriftungsvorgaben eine Datei unserer Beschriftungssoftware M-Print PRO oder M-Print PRO Online (ohne Installation).

Allgemeine Bestelldaten

| | | |
|------------|----------------------------|--|
| Art | WAD 12 MC NE WS | Ausführung |
| Best.-Nr. | 2445070000 | Gruppenmarkierer, Abdeckung, 36.2 x 11.9 mm, WDU 16, WDU 35, |
| GTIN (EAN) | 4050118458220 | weiß |
| VPE | 32 ST | |
| Art | WAD 12 MC NE GE | Ausführung |
| Best.-Nr. | 2445080000 | Gruppenmarkierer, Abdeckung, 36.2 x 11.9 mm, WDU 16, WDU 35, |
| GTIN (EAN) | 4050118458213 | gelb |
| VPE | 32 ST | |

Querverbindungen



Die Verteilung oder Vervielfältigung eines Potentials auf benachbarte Reihenklemmen wird über eine Querverbindung realisiert. Zusätzlicher Verdrahtungsaufwand lässt sich so einfach vermeiden. Auch bei ausgebrochenen Polen ist weiterhin eine Kontaktsicherheit in den Reihenklemmen gewährleistet. Unser Portfolio bietet steck- und schraubbare Querverbindungssysteme für Reihenklemmen an.

Allgemeine Bestelldaten

| | | |
|------------|----------------------------|---|
| Art | WQV 16-2.5 | Ausführung |
| Best.-Nr. | 1063900000 | Querverbinder (Klemmen), geschraubt, gelb, 76 A, Polzahl: 2, Raster |
| GTIN (EAN) | 4008190112158 | in mm (P): 11.90, Isoliert: Ja, Breite: 13 mm |
| VPE | 10 ST | |
| Art | WQB-PEN 16 | Ausführung |
| Best.-Nr. | 1060200000 | Querverbinder (Klemmen), geschraubt, silbergrau, 76 A, Polzahl: 2, |
| GTIN (EAN) | 4008190112653 | Raster in mm (P): 12.00, Isoliert: Nein, Breite: 17.6 mm |
| VPE | 10 ST | |