

HDC HB 24 TEK TOS1XM50G**Weidmüller Interface GmbH & Co. KG**

Klingenbergstraße 26

D-32758 Detmold

Germany

www.weidmueller.com**IP68**

Die neuen seewasserbeständigen und höchst schlagfesten RockStar®-Gehäuse in IP68 und IP69K sind für den Einsatz unter extremen Umweltbedingungen entwickelt und für die hohen Vibrationsanforderungen nach der DIN EN 61373 Kat 2 (Drehgestell) ausgelegt worden. Damit eignet sich diese Gehäusefamilie hervorragend für den störungs- und wartungsfreien Betrieb von schweren Steckverbindern in der Transport- und Verkehrstechnik sowie in der Energietechnik und in Anwendungen mit extremen Anforderungen. Darüber hinaus wurden während der Entwicklung Maßnahmen getroffen, um die Gehäuse höchst EMV-fest auszuliegen.

Allgemeine Bestelldaten

Ausführung	HDC - Gehäuse, Baugröße: 8, Schutzart: IP66, IP68, im gestecktem Zustand, Steckergehäuse, Schraubverschluss, hoch, Größe Kabeleingänge: M 50
Best.-Nr.	1827170000
Art	HDC HB 24 TEK TOS1XM50G
GTIN (EAN)	4032248332328
VPE	1 ST

HDC HB 24 TEK TOS1XM50G

Weidmüller Interface GmbH & Co. KG

Klingenbergstraße 26

D-32758 Detmold

Germany

www.weidmueller.com

Technische Daten

Zulassungen

Zulassungen



ROHS

Konform

Abmessungen und Gewichte

Höhe	120 mm	Höhe (inch)	4.7244 inch
Breite	58 mm	Breite (inch)	2.2835 inch
Nettogewicht	733 g		

Temperaturen

Grenztemperatur -50 °C ... 125 °C

Umweltanforderungen

RoHS-Konformitätsstatus

Konform

REACH SVHC

Keine SVHC über 0,1 Gew.-%

Chemische Beständigkeit

Substanz	Aceton
Chemische Beständigkeit	Beständig
Substanz	Dieselöl
Chemische Beständigkeit	Unbeständig
Substanz	Ethylalkohol
Chemische Beständigkeit	Beständig
Substanz	Getriebeöl
Chemische Beständigkeit	Bedingt beständig
Substanz	Hydrauliköl
Chemische Beständigkeit	Bedingt beständig
Substanz	Petroleumbenzin
Chemische Beständigkeit	Unbeständig
Substanz	Schweiß
Chemische Beständigkeit	Bedingt beständig
Substanz	Superbenzin
Chemische Beständigkeit	Unbeständig
Substanz	Wasser
Chemische Beständigkeit	Beständig
Substanz	UV
Chemische Beständigkeit	Beständig
Substanz	Ozon
Chemische Beständigkeit	Beständig

Abmessungen

Kabeleingang	mit Gewinde	Länge Gehäuse	184 mm
Höhe Gehäuse B	120 mm		

Allgemeine Daten

Anzugsdrehmoment	6.5 Nm	Gehäusebasismaterial	Aluminiumdruckguss
Oberfläche	Pulverlack	Schutzart	IP66, IP68, im gestecktem Zustand
EMV Gehäuse	Ja	Werkstoff Verriegelungselement	Edelstahl

HDC HB 24 TEK TOS1XM50G
Weidmüller Interface GmbH & Co. KG

Klingenbergstraße 26
D-32758 Detmold
Germany

www.weidmueller.com
Technische Daten
Ausführung

Größe Kabeleingänge	M 50	Oberteil/Unterteil/Deckel	Oberteil
Abdeckung	ohne Deckel	Anzugsdrehmoment	6.5 Nm
Anzahl Kabeleingang oben	1	Anzahl Kabeleingang seitlich	0
Ausführung Gehäuse	Steckergehäuse	Ausführung Verschlusssystem	Schraubverschluss
Bauform	hoch	Baugröße	8
Kabeleingang	mit Gewinde	Typ	Stecker
Bügelausführung	Schraubverschluss	Gewinde (innen)	M 50
Farbe (RAL)	RAL 9011	BG	8
Geeignet für ModuPlug®	Ja		

Klassifikationen

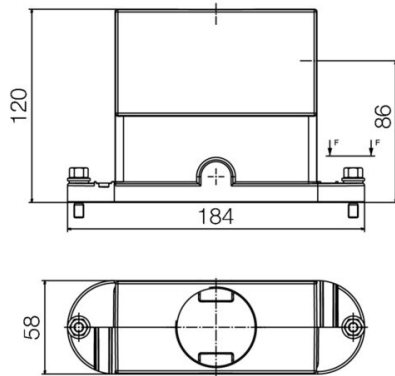
ETIM 8.0	EC000437	ETIM 9.0	EC000437
ETIM 10.0	EC000437	ECLASS 14.0	27-44-02-02
ECLASS 15.0	27-44-02-02		

HDC HB 24 TEK TOS1XM50G

Weidmüller Interface GmbH & Co. KG
Klingenbergstraße 26
D-32758 Detmold
Germany

www.weidmueller.com

Zeichnungen



HDC HB 24 TEK TOS1XM50G

Weidmüller Interface GmbH & Co. KG
Klingenbergstraße 26
D-32758 Detmold
Germany

www.weidmueller.com

Zubehör

Stiftschlüsselsätze



Stiftschlüssel aus durchgehärtetem Chrom-Vanadium-Stahl, gefertigt nach DIN ISO 2636 L (DIN 911), Oberfläche hochwertig veredelt.

Allgemeine Bestelldaten

Art	SK WSD-S 1,5-10,0	Ausführung
Best.-Nr.	9008850000	Mounting tool
GTIN (EAN)	4032248266609	
VPE	1 ST	