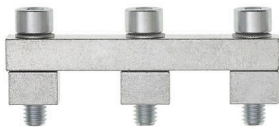


**WQV 95N/120N/3****Weidmüller Interface GmbH & Co. KG**

Klingenbergstraße 26

D-32758 Detmold

Germany

[www.weidmueller.com](http://www.weidmueller.com)**Produktbild**

Die Verteilung oder Vervielfältigung eines Potentials auf benachbarte Reihenklemmen wird über eine Querverbindung realisiert. Zusätzlicher Verdrahtungsaufwand lässt sich so einfach vermeiden. Auch bei ausgebrochenen Polen ist weiterhin eine Kontaktsicherheit in den Reihenklemmen gewährleistet. Unser Portfolio bietet steck- und schraubbare Querverbindungssysteme für Reihenklemmen an.

**Allgemeine Bestelldaten**

Ausführung	Querverbinder (Klemmen), geschraubt, silbergrau, 269 A, Polzahl: 3, Raster in mm (P): 27.00, Isoliert: Nein, Breite: 9.5 mm
Best.-Nr.	<a href="#">1826900000</a>
Art	WQV 95N/120N/3
GTIN (EAN)	4032248329953
VPE	5 ST

## Technische Daten

## Zulassungen

ROHS	Konform
------	---------

## Abmessungen und Gewichte

Tiefe	29 mm	Tiefe (inch)	1.1417 inch
Höhe	64 mm	Höhe (inch)	2.5197 inch
Breite	9.5 mm	Breite (inch)	0.374 inch
Nettogewicht	74.94 g		

## Temperaturen

Lagertemperatur	-25 °C...55 °C	Umgebungstemperatur	-5 °C...40 °C
-----------------	----------------	---------------------	---------------

## Umweltanforderungen

RoHS-Konformitätsstatus	Konform ohne Ausnahme
REACH SVHC	Keine SVHC über 0,1 Gew.-%

## Allgemeines

Polzahl	3	Einbauhinweis	Direktmontage
---------	---	---------------	---------------

## Bemessungsdaten

Nennstrom	269 A
-----------	-------

## Maße

Raster in mm (P)	27.00 mm
------------------	----------

## Systemkennwerte

Ausführung	für Klemmen
------------	-------------

## Werkstoffdaten

Werkstoff	Kupfer verzinkt	Farbe	silbergrau
-----------	-----------------	-------	------------

## weitere technische Daten

Befestigungsart	geschraubt	Einbauhinweis	Direktmontage
-----------------	------------	---------------	---------------

## Klassifikationen

ETIM 8.0	EC000489	ETIM 9.0	EC000489
ETIM 10.0	EC000489	ECLASS 14.0	27-25-03-03
ECLASS 15.0	27-25-03-03		

**Zubehör****Zusatzanschluss**

Der Zusatzanschluss ermöglicht einen gesonderten Spannungsabgriff. Dieser kann z. B. für die Notstromversorgung vor dem Hauptschalter oder aber auch einfach nur als zusätzlicher Anschluss innerhalb der Applikation eingesetzt werden.

**Allgemeine Bestelldaten**

Art	VH 36.1/8/6.4	Ausführung
Best.-Nr.	<a href="#">1967100000</a>	W-Reihe, Distanzhülse
GTIN (EAN)	4032248739202	
VPE	5 ST	