

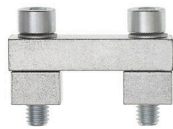
WQV 95N/120N/2**Weidmüller Interface GmbH & Co. KG**

Klingenbergstraße 26

D-32758 Detmold

Germany

www.weidmueller.com

Produktbild

Die Verteilung oder Vervielfältigung eines Potentials auf benachbarte Reihenklennen wird über eine Querverbindung realisiert. Zusätzlicher Verdrahtungsaufwand lässt sich so einfach vermeiden. Auch bei ausgebrochenen Polen ist weiterhin eine Kontaktsicherheit in den Reihenklennen gewährleistet. Unser Portfolio bietet steck- und schraubbare Querverbindungssysteme für Reihenklennen an.

Allgemeine Bestelldaten

Ausführung	Querverbinder (Klennen), geschraubt, silbergrau, 269 A, Polzahl: 2, Raster in mm (P): 27.00, Isoliert: Nein, Breite: 9,5 mm
Best.-Nr.	1826890000
Art	WQV 95N/120N/2
GTIN (EAN)	4032248329946
VPE	5 ST

Technische Daten

Zulassungen

ROHS Konform

Abmessungen und Gewichte

Tiefe	29 mm	Tiefe (inch)	1.1417 inch
Höhe	37 mm	Höhe (inch)	1.4567 inch
Breite	9.5 mm	Breite (inch)	0.374 inch
Nettogewicht	46.27 g		

Temperaturen

Lagertemperatur	-25 °C...55 °C	Umgebungstemperatur	-5 °C...40 °C
-----------------	----------------	---------------------	---------------

Umweltanforderungen

RoHS-Konformitätsstatus	Konform ohne Ausnahme
REACH SVHC	Keine SVHC über 0,1 Gew.-%

Allgemeines

Polzahl	2	Einbauhinweis	Direktmontage
---------	---	---------------	---------------

Bemessungsdaten

Bemessungsspannung	400 V	Nennstrom	269 A
--------------------	-------	-----------	-------

Maße

Raster in mm (P)	27.00 mm
------------------	----------

Systemkennwerte

Ausführung	für Klemmen
------------	-------------

Werkstoffdaten

Werkstoff	Kupfer verzinkt	Farbe	silbergrau
-----------	-----------------	-------	------------

weitere technische Daten

Befestigungsart	geschraubt	Einbauhinweis	Direktmontage
explosionsgeprüfte Ausführung	Nein		

Klassifikationen

ETIM 8.0	EC000489	ETIM 9.0	EC000489
ETIM 10.0	EC000489	ECLASS 14.0	27-25-03-03
ECLASS 15.0	27-25-03-03		

Zubehör

Zusatzanschluss



Der Zusatzanschluss ermöglicht einen gesonderten Spannungsabgriff. Dieser kann z. B. für die Notstromversorgung vor dem Hauptschalter oder aber auch einfach nur als zusätzlicher Anschluss innerhalb der Applikation eingesetzt werden.

Allgemeine Bestelldaten

Art	VH 36.1/8/6.4	Ausführung
Best.-Nr.	1967100000	W-Reihe, Distanzhülse
GTIN (EAN)	4032248739202	
VPE	5 ST	