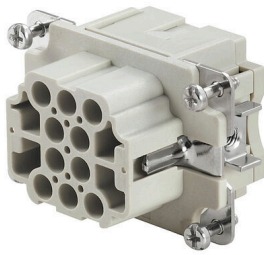


HDC HEE 10 FC**Weidmüller Interface GmbH & Co. KG**

Klingenbergstraße 26

D-32758 Detmold

Germany

www.weidmueller.com

Die HEE Serie verfügt über eine hohe Kontaktdichte und ist auf Basis der bewährten HE-Einsätze konstruiert. Die Leiteranschlussebene ist als Crimpkontakt ausgelegt. Seit Jahrzehnten ist die bewährte Crimpanschlusstechnik im Einsatz. Crimpkontakte gehören nicht zum Lieferumfang der Einsätze.

Polzahl: 10

Bemessungsstrom: 16 A

Bemessungsspannung: 500 V

Nennspannung nach UL/CSA: 600 V AC/DC

Allgemeine Bestelldaten

| | |
|------------|--|
| Ausführung | HDC - Einsatz, Buchse, 500 V, 16 A, Polzahl: 10, Crimpanschluss, Baugröße: 3 |
| Best.-Nr. | 1826840000 |
| Art | HDC HEE 10 FC |
| GTIN (EAN) | 4032248330249 |
| VPE | 1 ST |

Technische Daten

Zulassungen

Zulassungen



ROHS Konform

UL File Number Search [UL Webseite](#)

Zertifikat-Nr. (cURus) E92202

Abmessungen und Gewichte

| | | | |
|--------------|---------|---------------|-------------|
| Tiefe | 51 mm | Tiefe (inch) | 2.0079 inch |
| Höhe | 36 mm | Höhe (inch) | 1.4173 inch |
| Breite | 34 mm | Breite (inch) | 1.3386 inch |
| Nettogewicht | 36.08 g | | |

Temperaturen

Grenztemperatur -40 °C ... 125 °C

Umweltanforderungen

RoHS-Konformitätsstatus Konform ohne Ausnahme

REACH SVHC Potassium perfluorobutane sulfonate 29420-49-3

SCIP 1609748e-c278-4c9b-b3d1-e6215d2988cd

| | | |
|-------------------------|-------------------------|------------------------------|
| Chemische Beständigkeit | Substanz | Aceton |
| | Chemische Beständigkeit | Beständig |
| | Substanz | Ammoniak, wässrig |
| | Chemische Beständigkeit | Bedingt beständig |
| | Substanz | Benzin |
| | Chemische Beständigkeit | Beständig |
| | Substanz | Benzol |
| | Chemische Beständigkeit | Beständig |
| | Substanz | Dieselöl |
| | Chemische Beständigkeit | Bedingt beständig |
| | Substanz | Essigsäure, konzentriert |
| | Chemische Beständigkeit | Beständig |
| | Substanz | Kalilauge (Kaliumhydroxid) |
| | Chemische Beständigkeit | Bedingt beständig |
| | Substanz | Methanol |
| | Chemische Beständigkeit | Bedingt beständig |
| | Substanz | Motorenöl |
| | Chemische Beständigkeit | Bedingt beständig |
| | Substanz | Lauge, verdünnt |
| | Chemische Beständigkeit | Beständig |
| | Substanz | Fluorchlorkohlenwasserstoffe |
| | Chemische Beständigkeit | Bedingt beständig |
| | Substanz | Außengebrauch |
| | Chemische Beständigkeit | Bedingt beständig |

Abmessungen

| | | | |
|-------------|-------|--------------|-------|
| Breite | 34 mm | Länge Sockel | 51 mm |
| Höhe Buchse | 36 mm | | |

HDC HEE 10 FC

Weidmüller Interface GmbH & Co. KG

Klingenbergstraße 26

D-32758 Detmold

Germany

www.weidmueller.com

Technische Daten

Allgemeine Daten

| | | | |
|---------------------------------------|-----------------|---|---|
| Polzahl | 10 | Steckzyklen Ag | ≥ 500 |
| Steckzyklen Au | ≥ 500 | Anschlussart | Crimpanschluss |
| Baugröße | 3 | Brennbarkeitsklasse nach UL 94 | V-0 |
| Durchgangswiderstand | ≤2 mΩ | Farbe | beige |
| Isolationswiderstand | 1010 Ω | Isolierstoff | PC glasfaserverstärkt (UL-gelistet und Bahn-qualifiziert) |
| Isolierstoffgruppe | IIIa | Leiteranschlussquerschnitt | 4 mm ² |
| Typ | Buchse | Verschmutzungsgrad | 3 |
| Werkstoff | Kupferlegierung | Baureihe | HEE |
| Bemessungsspannung (DIN EN 61984) | 500 V | Bemessungsspannung nach UL/CSA | 600 V AC/DC |
| Bemessungsstoßspannung (DIN EN 61984) | 6 kV | Bemessungsstrom (DIN EN 61984) | 16 A |
| Halogenfrei | true | Geringe Rauchentwicklung gemäß DIN EN 45545-2 | Ja |
| BG | 3 | | |

Anschlussdaten PE

| | | | |
|---|------------------|---|-------------------|
| Anschlussart PE | Schraubanschluss | Klingenmaß Schlitz (PE-Anschluss) | SD 0,8 x 4,0 |
| Abisolierlänge PE-Anschluss | 10 mm | Klingenmaß Kreuzschlitz | Gr. PH1 |
| Anzugsdrehmoment, max. PE-Anschluss | 1,5 Nm | Anzugsdrehmoment, min. PE-Anschluss | 1,2 Nm |
| Befestigungsschraube | M 4 | Bemessungsquerschnitt | 4 mm ² |
| Leiteranschlussquerschnitt AWG (PE), min. | AWG 20 | Leiteranschlussquerschnitt AWG (PE), max. | AWG 12 |

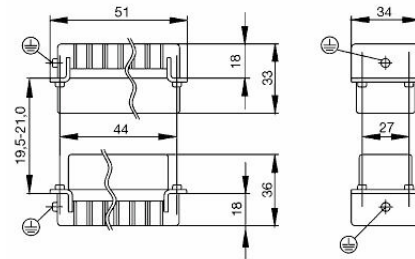
Ausführung

| | | | |
|---|-------------------|---|---------------------|
| Leiteranschlussquerschnitt AWG, max. | AWG 12 | Abisolierlänge Bemessungsanschluss | 7,5 mm |
| Anschlussart | Crimpanschluss | Baugröße | 3 |
| Durchgangswiderstand | ≤2 mΩ | Leiteranschlussquerschnitt AWG, min. | AWG 20 |
| Leiteranschlussquerschnitt, eindrätig, max. | 4 mm ² | Leiteranschlussquerschnitt, eindrätig, min. | 0,5 mm ² |
| Leiteranschlussquerschnitt, feindrätig AEH mit Kunststoffkragen DIN 46228/4, max. | 4 mm ² | Leiteranschlussquerschnitt, feindrätig AEH mit Kunststoffkragen DIN 46228/4, min. | 0,5 mm ² |
| Leiteranschlussquerschnitt, feindrätig, max. | 4 mm ² | Leiteranschlussquerschnitt, feindrätig, min. | 0,5 mm ² |
| Leiteranschlussquerschnitt, max. | 4 mm ² | Leiteranschlussquerschnitt, min. | 0,5 mm ² |
| Werkstoff | Kupferlegierung | BG | 3 |

Klassifikationen

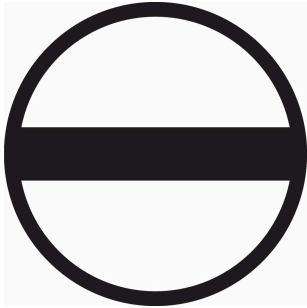
| | | | |
|-------------|-------------|-------------|-------------|
| ETIM 8.0 | EC000438 | ETIM 9.0 | EC000438 |
| ETIM 10.0 | EC000438 | ECLASS 14.0 | 27-44-02-05 |
| ECLASS 15.0 | 27-44-02-05 | | |

Zeichnungen



Zubehör

Schlitz-Schraubendreher



VDE-isolierter Schlitz-Schraubendreher, SDI DIN 7437, ISO 2380/2, Abtrieb nach DIN 5264, ISO 2380/1, SoftFinish-Griff

Allgemeine Bestelldaten

| | | |
|------------|----------------------------|----------------------------------|
| Art | SDIS 0.6X3.5X100 | Ausführung |
| Best.-Nr. | 9008390000 | Schraubendreher, Schraubendreher |
| GTIN (EAN) | 4032248056354 | |
| VPE | 1 ST | |
| Art | SDS 0.6X3.5X100 | Ausführung |
| Best.-Nr. | 9008330000 | Schraubendreher, Schraubendreher |
| GTIN (EAN) | 4032248056286 | |
| VPE | 1 ST | |
| Art | SDIS 0.8X4.0X100 | Ausführung |
| Best.-Nr. | 9008400000 | Schraubendreher, Schraubendreher |
| GTIN (EAN) | 4032248056361 | |
| VPE | 1 ST | |
| Art | SDS 0.8X4.0X100 | Ausführung |
| Best.-Nr. | 9008340000 | Schraubendreher, Schraubendreher |
| GTIN (EAN) | 4032248056293 | |
| VPE | 1 ST | |

Kreuzschlitz-Schraubendreher, Typ Phillips



VDE-isolierte Kreuzschlitz-Schraubendreher, Typ Phillips, SDIK PH DIN 7438, ISO 8764/2-PH, Abtrieb nach ISO 8764-PH, SoftFinish-Griff

Allgemeine Bestelldaten

| | | |
|------------|----------------------------|----------------------------------|
| Art | SDIK PH1 | Ausführung |
| Best.-Nr. | 9008570000 | Schraubendreher, Schraubendreher |
| GTIN (EAN) | 4032248056569 | |
| VPE | 1 ST | |
| Art | SDK PH1 | Ausführung |
| Best.-Nr. | 9008480000 | Schraubendreher, Schraubendreher |
| GTIN (EAN) | 4032248056477 | |
| VPE | 1 ST | |

Zubehör

Crimping tools



- Crimpwerkzeuge für gedrehte Kontakte
- Zwangssperre garantiert Qualitätscrimp
 - Entriegelungsmöglichkeit bei eventueller Fehlbedienung
 - Mit Anschlag zum exakten Positionieren der Kontakte

Allgemeine Bestelldaten

| | | |
|------------|----------------------------|--|
| Art | CTX CM 1.6/2.5 | Ausführung |
| Best.-Nr. | 9018490000 | Crimpwerkzeug, Crimpwerkzeug für Kontakte, 0.14mm², 4mm², W- |
| GTIN (EAN) | 4008190884598 | Crimp |
| VPE | 1 ST | |
| Art | CTIN CM 1.6/2.5 | Ausführung |
| Best.-Nr. | 9205430000 | Crimpwerkzeug, Crimpwerkzeug für Kontakte, 0.14mm², 6mm², 4- |
| GTIN (EAN) | 4032248733446 | Indent-Crimp |
| VPE | 1 ST | |

Kontaktlösewerkzeuge



Weidmüller bietet eine Vielzahl von Crimpwerkzeugen, Kontaktlösewerkzeugen und LWL-Bearbeitungswerkzeugen an.

Allgemeine Bestelldaten

| | | |
|------------|----------------------------|--------------------------------|
| Art | REMOVAL TOOL HE | Ausführung |
| Best.-Nr. | 1866750000 | Werkzeuge, Kontaktlösewerkzeug |
| GTIN (EAN) | 4032248437078 | |
| VPE | 1 ST | |

HE

Zu unseren Einsätzen bieten wir unterschiedliches Zubehör an. Dies umfasst unter anderem Kodierungen für die Einsätze .



HDC HEE 10 FC

Weidmüller Interface GmbH & Co. KG

Klingenbergstraße 26

D-32758 Detmold

Germany

www.weidmueller.com

Zubehör

Allgemeine Bestelldaten

| | | |
|------------|----------------------------|---|
| Art | HDC HE CP | Ausführung |
| Best.-Nr. | 1003240000 | Schwere Steckverbinder, Zubehör, Kodiersystem |
| GTIN (EAN) | 4032248698233 | |
| VPE | 100 ST | |

Crimpkontakte HE



Das Crimpen ist eine elektrisch und mechanisch sichere und zuverlässige Verbindung zwischen Leiter und Kontakt. Eine ideale Crimp-Verbindung ist gasdicht und korrosionsfest.

Allgemeine Bestelldaten

| | | |
|------------|----------------------------|---|
| Art | HDC-C-HE-BM0.5AG | Ausführung |
| Best.-Nr. | 1201100000 | Schwere Steckverbinder, Crimpkontakt, HE, HEE, HQ, MixMate, |
| GTIN (EAN) | 4008190142698 | Buchse, Leiteranschlussquerschnitt, max.: 0.5, gedreht, |
| VPE | 100 ST | Kupferlegierung |
| Art | HDC-C-HE-BM0.75-1.00AG | Ausführung |
| Best.-Nr. | 1201200000 | Schwere Steckverbinder, Crimpkontakt, HE, HEE, HQ, MixMate, |
| GTIN (EAN) | 4008190044480 | Buchse, Leiteranschlussquerschnitt, max.: 1, gedreht, Kupferlegierung |
| VPE | 100 ST | |
| Art | HDC-C-HE-BM1.5AG | Ausführung |
| Best.-Nr. | 1201300000 | Schwere Steckverbinder, Crimpkontakt, HE, HEE, HQ, MixMate, |
| GTIN (EAN) | 4008190100346 | Buchse, Leiteranschlussquerschnitt, max.: 1.5, gedreht, |
| VPE | 100 ST | Kupferlegierung |
| Art | HDC-C-HE-BM2.5AG | Ausführung |
| Best.-Nr. | 1201400000 | Schwere Steckverbinder, Crimpkontakt, HE, HEE, HQ, MixMate, |
| GTIN (EAN) | 4008190047078 | Buchse, Leiteranschlussquerschnitt, max.: 2.5, gedreht, |
| VPE | 100 ST | Kupferlegierung |
| Art | HDC-C-HE-BM4.0AG | Ausführung |
| Best.-Nr. | 1201500000 | Schwere Steckverbinder, Crimpkontakt, HE, HEE, HQ, MixMate, |
| GTIN (EAN) | 4008190148096 | Buchse, Leiteranschlussquerschnitt, max.: 4, gedreht, Kupferlegierung |
| VPE | 100 ST | |
| Art | HDC-C-HE-BM0.5AU | Ausführung |
| Best.-Nr. | 1651470000 | Schwere Steckverbinder, Crimpkontakt, HE, HEE, HQ, MixMate, |
| GTIN (EAN) | 4008190400149 | Buchse, Leiteranschlussquerschnitt, max.: 0.5, gedreht, |
| VPE | 100 ST | Kupferlegierung |
| Art | HDC-C-HE-BM0.75-1.00AU | Ausführung |
| Best.-Nr. | 1651480000 | Schwere Steckverbinder, Crimpkontakt, HE, HEE, HQ, MixMate, |
| GTIN (EAN) | 4008190400156 | Buchse, Leiteranschlussquerschnitt, max.: 1, gedreht, Kupferlegierung |
| VPE | 100 ST | |
| Art | HDC-C-HE-BM1.5AU | Ausführung |
| Best.-Nr. | 1651490000 | Schwere Steckverbinder, Crimpkontakt, HE, HEE, HQ, MixMate, |
| GTIN (EAN) | 4008190400163 | Buchse, Leiteranschlussquerschnitt, max.: 1.5, gedreht, |
| VPE | 100 ST | Kupferlegierung |

HDC HEE 10 FC

Weidmüller Interface GmbH & Co. KG
Klingenbergstraße 26
D-32758 Detmold
Germany

www.weidmueller.com

Zubehör

| | | |
|------------|----------------------------|---|
| Art | HDC-C-HE-BM2.5AU | Ausführung |
| Best.-Nr. | 1651500000 | Schwere Steckverbinder, Crimpkontakt, HE, HEE, HQ, MixMate, |
| GTIN (EAN) | 4008190400170 | Buchse, Leiteranschlussquerschnitt, max.: 2.5, gedreht, |
| VPE | 100 ST | Kupferlegierung |
| Art | HDC-C-HE-BM4.0AU | Ausführung |
| Best.-Nr. | 1651510000 | Schwere Steckverbinder, Crimpkontakt, HE, HEE, HQ, MixMate, |
| GTIN (EAN) | 4008190400187 | Buchse, Leiteranschlussquerschnitt, max.: 4, gedreht, Kupferlegierung |
| VPE | 100 ST | |

DSTV



Zu unseren Einsätzen bieten wir unterschiedliches Zubehör an. Dies umfasst unter anderem Kodierungen für die Einsätze .

Allgemeine Bestelldaten

| | | |
|------------|----------------------------|--|
| Art | DSTV COBU5 | Ausführung |
| Best.-Nr. | 1471500000 | Schwere Steckverbinder, Zubehör, Kodierelement |
| GTIN (EAN) | 4008190178543 | |
| VPE | 100 ST | |
| Art | DSTV COST4 | Ausführung |
| Best.-Nr. | 1471300000 | Schwere Steckverbinder, Zubehör, Kodiersystem |
| GTIN (EAN) | 4008190017354 | |
| VPE | 100 ST | |