

## HDC HEE 10 MC

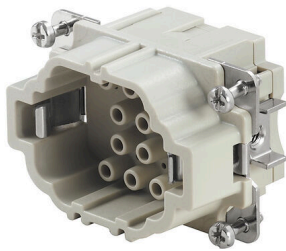
**Weidmüller Interface GmbH & Co. KG**

Klingenbergstraße 26

D-32758 Detmold

Germany

www.weidmueller.com



Die HEE Serie verfügt über eine hohe Kontaktdichte und ist auf Basis der bewährten HE-Einsätze konstruiert. Die Leiteranschlussebene ist als Crimpkontakt ausgelegt. Seit Jahrzehnten ist die bewährte Crimpanschlusstechnik im Einsatz. Crimpkontakte gehören nicht zum Lieferumfang der Einsätze.

Polzahl: 10

Bemessungsstrom: 16 A

Bemessungsspannung: 500 V

Nennspannung nach UL/CSA: 600 V AC/DC

### Allgemeine Bestelldaten

Ausführung	HDC - Einsatz, Stift, 500 V, 16 A, Polzahl: 10, Crimpanschluss, Baugröße: 3
Best.-Nr.	<a href="#">1826830000</a>
Art	HDC HEE 10 MC
GTIN (EAN)	4032248330232
VPE	1 ST

## HDC HEE 10 MC

**Weidmüller Interface GmbH & Co. KG**  
 Klingenbergstraße 26  
 D-32758 Detmold  
 Germany

www.weidmueller.com

## Technische Daten

### Zulassungen

Zulassungen



ROHS	Konform
UL File Number Search	<a href="#">UL Webseite</a>
Zertifikat-Nr. (cURus)	E92202

### Abmessungen und Gewichte

Tiefe	51 mm	Tiefe (inch)	2.0079 inch
Höhe	33 mm	Höhe (inch)	1.2992 inch
Breite	34 mm	Breite (inch)	1.3386 inch
Nettogewicht	33.44 g		

### Temperaturen

Grenztemperatur	-40 °C ... 125 °C
-----------------	-------------------

### Umweltanforderungen

RoHS-Konformitätsstatus	Konform ohne Ausnahme
REACH SVHC	Potassium perfluorobutane sulfonate 29420-49-3
SCIP	1609748e-c278-4c9b-b3d1-e6215d2988cd

Chemische Beständigkeit	Substanz	Aceton
	Chemische Beständigkeit	Beständig
	Substanz	Ammoniak, wässrig
	Chemische Beständigkeit	Bedingt beständig
	Substanz	Benzin
	Chemische Beständigkeit	Beständig
	Substanz	Benzol
	Chemische Beständigkeit	Beständig
	Substanz	Dieselöl
	Chemische Beständigkeit	Bedingt beständig
	Substanz	Essigsäure, konzentriert
	Chemische Beständigkeit	Beständig
	Substanz	Kalilauge (Kaliumhydroxid)
	Chemische Beständigkeit	Bedingt beständig
	Substanz	Methanol
	Chemische Beständigkeit	Bedingt beständig
Substanz	Motorenöl	
Chemische Beständigkeit	Bedingt beständig	
Substanz	Lauge, verdünnt	
Chemische Beständigkeit	Beständig	
Substanz	Fluorchlorkohlenwasserstoffe	
Chemische Beständigkeit	Bedingt beständig	
Substanz	Außengebrauch	
Chemische Beständigkeit	Bedingt beständig	

### Abmessungen

Breite	34 mm	Länge Sockel	51 mm
Höhe Stecker	33 mm		

## HDC HEE 10 MC

**Weidmüller Interface GmbH & Co. KG**

Klingenbergstraße 26  
D-32758 Detmold  
Germany

www.weidmueller.com

## Technische Daten

### Allgemeine Daten

Polzahl	10	Steckzyklen Ag	≥ 500
Steckzyklen Au	≥ 500	Anschlussart	Crimpanschluss
Baugröße	3	Brennbarkeitsklasse nach UL 94	V-0
Durchgangswiderstand	≤2 mΩ	Farbe	beige
Isolationswiderstand	1010 Ω	Isolierstoff	PC glasfaserverstärkt (UL-gelistet und Bahn-qualifiziert)
Isolierstoffgruppe	IIIa	Leiteranschlussquerschnitt	4 mm <sup>2</sup>
Typ	Stift	Verschmutzungsgrad	3
Werkstoff	Kupferlegierung	Baureihe	HEE
Bemessungsspannung (DIN EN 61984)	500 V	Bemessungsspannung nach UL/CSA	600 V AC/DC
Bemessungsstoßspannung (DIN EN 61984)	6 kV	Bemessungsstrom (DIN EN 61984)	16 A
Halogenfrei	true	Geringe Rauchentwicklung gemäß DIN EN 45545-2	Ja
BG	3		

### Anschlussdaten PE

Anschlussart PE	Schraubanschluss	Klingenmaß Schlitz (PE-Anschluss)	SD 0,8 x 4,0
Abisolierlänge PE-Anschluss	10 mm	Anzugsdrehmoment, max. PE-Anschluss	1.5 Nm
Anzugsdrehmoment, min. PE-Anschluss	1.2 Nm	Befestigungsschraube	M 4
Bemessungsquerschnitt	4 mm <sup>2</sup>	Leiteranschlussquerschnitt AWG (PE), min.	AWG 20
Leiteranschlussquerschnitt AWG (PE), max.	AWG 12		

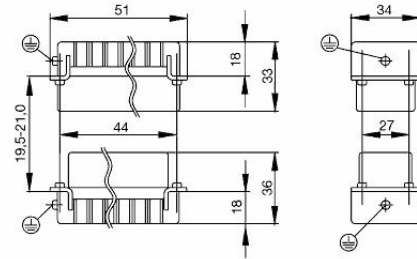
### Ausführung

Leiteranschlussquerschnitt AWG, max.	AWG 12	Abisolierlänge Bemessungsanschluss	7.5 mm
Anschlussart	Crimpanschluss	Baugröße	3
Durchgangswiderstand	≤2 mΩ	Leiteranschlussquerschnitt AWG, min.	AWG 20
Leiteranschlussquerschnitt, eindrätig, max.	4 mm <sup>2</sup>	Leiteranschlussquerschnitt, eindrätig, min.	0.5 mm <sup>2</sup>
Leiteranschlussquerschnitt, feindrätig AEH mit Kunststoffkragen DIN 46228/4, max.	4 mm <sup>2</sup>	Leiteranschlussquerschnitt, feindrätig AEH mit Kunststoffkragen DIN 46228/4, min.	0.5 mm <sup>2</sup>
Leiteranschlussquerschnitt, feindrätig, max.	4 mm <sup>2</sup>	Leiteranschlussquerschnitt, feindrätig, min.	0.5 mm <sup>2</sup>
Leiteranschlussquerschnitt, max.	4 mm <sup>2</sup>	Leiteranschlussquerschnitt, min.	0.5 mm <sup>2</sup>
Werkstoff	Kupferlegierung	BG	3

### Klassifikationen

ETIM 8.0	EC000438	ETIM 9.0	EC000438
ETIM 10.0	EC000438	ECLASS 14.0	27-44-02-05
ECLASS 15.0	27-44-02-05		

Zeichnungen



## HDC HEE 10 MC

**Weidmüller Interface GmbH & Co. KG**  
 Klingenbergstraße 26  
 D-32758 Detmold  
 Germany

www.weidmueller.com

## Zubehör

### Schlitz-Schraubendreher



VDE-isolierter Schlitz-Schraubendreher, SDI DIN 7437, ISO 2380/2, Abtrieb nach DIN 5264, ISO 2380/1, SoftFinish-Griff

#### Allgemeine Bestelldaten

Art	SDIS 0.6X3.5X100	Ausführung
Best.-Nr.	<a href="#">9008390000</a>	Schraubendreher, Schraubendreher
GTIN (EAN)	4032248056354	
VPE	1 ST	
Art	SDS 0.6X3.5X100	Ausführung
Best.-Nr.	<a href="#">9008330000</a>	Schraubendreher, Schraubendreher
GTIN (EAN)	4032248056286	
VPE	1 ST	
Art	SDIS 0.8X4.0X100	Ausführung
Best.-Nr.	<a href="#">9008400000</a>	Schraubendreher, Schraubendreher
GTIN (EAN)	4032248056361	
VPE	1 ST	
Art	SDS 0.8X4.0X100	Ausführung
Best.-Nr.	<a href="#">9008340000</a>	Schraubendreher, Schraubendreher
GTIN (EAN)	4032248056293	
VPE	1 ST	

### Kreuzschlitz-Schraubendreher, Typ Phillips



VDE-isolierte Kreuzschlitz-Schraubendreher, Typ Phillips, SDIK PH DIN 7438, ISO 8764/2-PH, Abtrieb nach ISO 8764-PH, SoftFinish-Griff

#### Allgemeine Bestelldaten

Art	SDIK PH1	Ausführung
Best.-Nr.	<a href="#">9008570000</a>	Schraubendreher, Schraubendreher
GTIN (EAN)	4032248056569	
VPE	1 ST	
Art	SDK PH1	Ausführung
Best.-Nr.	<a href="#">9008480000</a>	Schraubendreher, Schraubendreher
GTIN (EAN)	4032248056477	
VPE	1 ST	

## HDC HEE 10 MC

**Weidmüller Interface GmbH & Co. KG**  
 Klingenbergstraße 26  
 D-32758 Detmold  
 Germany

## Zubehör

www.weidmueller.com

### Crimping tools



- Crimpwerkzeuge für gedrehte Kontakte
- Zwangssperre garantiert Qualitätscrimp
  - Entriegelungsmöglichkeit bei eventueller Fehlbedienung
  - Mit Anschlag zum exakten Positionieren der Kontakte

### Allgemeine Bestelldaten

Art	CTX CM 1.6/2.5	Ausführung
Best.-Nr.	<a href="#">9018490000</a>	Crimpwerkzeug, Crimpwerkzeug für Kontakte, 0.14mm <sup>2</sup> , 4mm <sup>2</sup> , W-
GTIN (EAN)	4008190884598	Crimp
VPE	1 ST	
Art	CTIN CM 1.6/2.5	Ausführung
Best.-Nr.	<a href="#">9205430000</a>	Crimpwerkzeug, Crimpwerkzeug für Kontakte, 0.14mm <sup>2</sup> , 6mm <sup>2</sup> , 4-
GTIN (EAN)	4032248733446	Indent-Crimp
VPE	1 ST	

### Kontaktlösewerkzeuge



Weidmüller bietet eine Vielzahl von Crimpwerkzeugen, Kontaktlösewerkzeugen und LWL-Bearbeitungswerkzeugen an.

### Allgemeine Bestelldaten

Art	REMOVAL TOOL HE	Ausführung
Best.-Nr.	<a href="#">1866750000</a>	Werkzeuge, Kontaktlösewerkzeug
GTIN (EAN)	4032248437078	
VPE	1 ST	

### HE

Zu unseren Einsätzen bieten wir unterschiedliches Zubehör an. Dies umfasst unter anderem Kodierungen für die Einsätze .



## HDC HEE 10 MC

**Weidmüller Interface GmbH & Co. KG**  
 Klingenbergstraße 26  
 D-32758 Detmold  
 Germany

www.weidmueller.com

## Zubehör

### Allgemeine Bestelldaten

Art	HDC HE CP	Ausführung
Best.-Nr.	<a href="#">1003240000</a>	Schwere Steckverbinder, Zubehör, Kodiersystem
GTIN (EAN)	4032248698233	
VPE	100 ST	

### Crimpkontakte HE



Das Crimpen ist eine elektrisch und mechanisch sichere und zuverlässige Verbindung zwischen Leiter und Kontakt. Eine ideale Crimp-Verbindung ist gasdicht und korrosionsfest.

### Allgemeine Bestelldaten

Art	HDC-C-HE-SM0.5AG	Ausführung
Best.-Nr.	<a href="#">1200500000</a>	Schwere Steckverbinder, Crimpkontakt, HE, HEE, HQ, MixMate, Stift,
GTIN (EAN)	4008190159627	Leiteranschlussquerschnitt, max.: 0.5, gedreht, Kupferlegierung
VPE	100 ST	
Art	HDC-C-HE-SM0.75-1.00AG	Ausführung
Best.-Nr.	<a href="#">1200600000</a>	Schwere Steckverbinder, Crimpkontakt, HE, HEE, HQ, MixMate, Stift,
GTIN (EAN)	4008190171308	Leiteranschlussquerschnitt, max.: 1, gedreht, Kupferlegierung
VPE	100 ST	
Art	HDC-C-HE-SM1.5AG	Ausführung
Best.-Nr.	<a href="#">1200700000</a>	Schwere Steckverbinder, Crimpkontakt, HE, HEE, HQ, MixMate, Stift,
GTIN (EAN)	4008190074920	Leiteranschlussquerschnitt, max.: 1.5, gedreht, Kupferlegierung
VPE	100 ST	
Art	HDC-C-HE-SM2.5AG	Ausführung
Best.-Nr.	<a href="#">1200800000</a>	Schwere Steckverbinder, Crimpkontakt, HE, HEE, HQ, MixMate, Stift,
GTIN (EAN)	4008190131913	Leiteranschlussquerschnitt, max.: 2.5, gedreht, Kupferlegierung
VPE	100 ST	
Art	HDC-C-HE-SM4.0AG	Ausführung
Best.-Nr.	<a href="#">1200900000</a>	Schwere Steckverbinder, Crimpkontakt, HE, HEE, HQ, MixMate, Stift,
GTIN (EAN)	4008190115906	Leiteranschlussquerschnitt, max.: 4, gedreht, Kupferlegierung
VPE	100 ST	
Art	HDC-C-HE-SM0.5AU	Ausführung
Best.-Nr.	<a href="#">1651420000</a>	Schwere Steckverbinder, Crimpkontakt, HE, HEE, HQ, MixMate, Stift,
GTIN (EAN)	4008190400095	Leiteranschlussquerschnitt, max.: 0.5, gedreht, Kupferlegierung
VPE	100 ST	
Art	HDC-C-HE-SM0.75-1.00AU	Ausführung
Best.-Nr.	<a href="#">1651430000</a>	Schwere Steckverbinder, Crimpkontakt, HE, HEE, HQ, MixMate, Stift,
GTIN (EAN)	4008190400101	Leiteranschlussquerschnitt, max.: 1, gedreht, Kupferlegierung
VPE	100 ST	
Art	HDC-C-HE-SM1.5AU	Ausführung
Best.-Nr.	<a href="#">1651440000</a>	Schwere Steckverbinder, Crimpkontakt, HE, HEE, HQ, MixMate, Stift,
GTIN (EAN)	4008190400118	Leiteranschlussquerschnitt, max.: 1.5, gedreht, Kupferlegierung
VPE	100 ST	

## HDC HEE 10 MC

**Weidmüller Interface GmbH & Co. KG**  
 Klingenbergstraße 26  
 D-32758 Detmold  
 Germany

www.weidmueller.com

## Zubehör

Art	HDC-C-HE-SM2.5AU	Ausführung
Best.-Nr.	<a href="#">1651450000</a>	Schwere Steckverbinder, Crimpkontakt, HE, HEE, HQ, MixMate, Stift,
GTIN (EAN)	4008190400125	Leiteranschlussquerschnitt, max.: 2.5, gedreht, Kupferlegierung
VPE	100 ST	
Art	HDC-C-HE-SM4.0AU	Ausführung
Best.-Nr.	<a href="#">1651460000</a>	Schwere Steckverbinder, Crimpkontakt, HE, HEE, HQ, MixMate, Stift,
GTIN (EAN)	4008190400132	Leiteranschlussquerschnitt, max.: 4, gedreht, Kupferlegierung
VPE	100 ST	
Art	HDC-C-HE-SM4.65AU	Ausführung
Best.-Nr.	<a href="#">1116540000</a>	Schwere Steckverbinder, Crimpkontakt, HE, HEE, HQ, MixMate, Stift,
GTIN (EAN)	4032248897261	Leiteranschlussquerschnitt, max.: 4.65, gedreht, Kupferlegierung
VPE	100 ST	

## DSTV



Zu unseren Einsätzen bieten wir unterschiedliches Zubehör an. Dies umfasst unter anderem Kodierungen für die Einsätze .

## Allgemeine Bestelldaten

Art	DSTV COBU5	Ausführung
Best.-Nr.	<a href="#">1471500000</a>	Schwere Steckverbinder, Zubehör, Kodierelement
GTIN (EAN)	4008190178543	
VPE	100 ST	
Art	DSTV COST4	Ausführung
Best.-Nr.	<a href="#">1471300000</a>	Schwere Steckverbinder, Zubehör, Kodiersystem
GTIN (EAN)	4008190017354	
VPE	100 ST	