

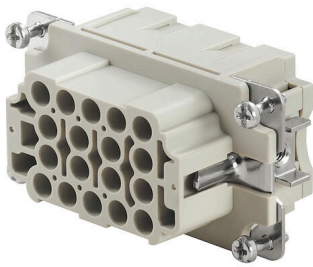
**HDC HEE 18 FC****Weidmüller Interface GmbH & Co. KG**

Klingenbergstraße 26

D-32758 Detmold

Germany

www.weidmueller.com



Die HEE Serie verfügt über eine hohe Kontaktdichte und ist auf Basis der bewährten HE-Einsätze konstruiert. Die Leiteranschlussebene ist als Crimpkontakt ausgelegt. Seit Jahrzehnten ist die bewährte Crimpanschlusstechnik im Einsatz. Crimpkontakte gehören nicht zum Lieferumfang der Einsätze.

Polzahl: 18

Bemessungsstrom: 16 A

Bemessungsspannung: 500 V

Nennspannung nach UL/CSA: 600 V AC/DC

**Allgemeine Bestelldaten**

|            |  |
|------------|--|
| Ausführung | HDC - Einsatz, Buchse, 500 V, 16 A, Polzahl: 18, Crimpanschluss, Baugröße: 4 |
| Best.-Nr.  | <a href="#">1826820000</a>   |
| Art        | HDC HEE 18 FC  |
| GTIN (EAN) | 4032248330225  |
| VPE        | 1 ST   |

### Technische Daten

#### Zulassungen

Zulassungen



|                        |                             |
|------------------------|-----------------------------|
| ROHS                   | Konform                     |
| UL File Number Search  | <a href="#">UL Webseite</a> |
| Zertifikat-Nr. (cURus) | E92202                      |

#### Abmessungen und Gewichte

|              |       |               |             |
|--------------|-------|---------------|-------------|
| Tiefe        | 64 mm | Tiefe (inch)  | 2.5197 inch |
| Höhe         | 36 mm | Höhe (inch)   | 1.4173 inch |
| Breite       | 34 mm | Breite (inch) | 1.3386 inch |
| Nettogewicht | 44 g  |               |             |

#### Temperaturen

|                 |                   |
|-----------------|-------------------|
| Grenztemperatur | -40 °C ... 125 °C |
|-----------------|-------------------|

#### Umweltanforderungen

|                         |  |
|-------------------------|--|
| RoHS-Konformitätsstatus | Konform ohne Ausnahme                          |
| REACH SVHC              | Potassium perfluorobutane sulfonate 29420-49-3 |
| SCIP                    | 1609748e-c278-4c9b-b3d1-e6215d2988cd           |

|                         |                              |                            |
|-------------------------|------------------------------|----------------------------|
| Chemische Beständigkeit | Substanz                     | Aceton                     |
|                         | Chemische Beständigkeit      | Beständig                  |
|                         | Substanz                     | Ammoniak, wässrig          |
|                         | Chemische Beständigkeit      | Bedingt beständig          |
|                         | Substanz                     | Benzin                     |
|                         | Chemische Beständigkeit      | Beständig                  |
|                         | Substanz                     | Benzol                     |
|                         | Chemische Beständigkeit      | Beständig                  |
|                         | Substanz                     | Dieselöl                   |
|                         | Chemische Beständigkeit      | Bedingt beständig          |
|                         | Substanz                     | Essigsäure, konzentriert   |
|                         | Chemische Beständigkeit      | Beständig                  |
|                         | Substanz                     | Kalilauge (Kaliumhydroxid) |
|                         | Chemische Beständigkeit      | Bedingt beständig          |
|                         | Substanz                     | Methanol                   |
|                         | Chemische Beständigkeit      | Bedingt beständig          |
| Substanz                | Motorenöl                    |                            |
| Chemische Beständigkeit | Bedingt beständig            |                            |
| Substanz                | Lauge, verdünnt              |                            |
| Chemische Beständigkeit | Beständig                    |                            |
| Substanz                | Fluorchlorkohlenwasserstoffe |                            |
| Chemische Beständigkeit | Bedingt beständig            |                            |
| Substanz                | Außengebrauch                |                            |
| Chemische Beständigkeit | Bedingt beständig            |                            |

#### Abmessungen

|             |       |              |       |
|-------------|-------|--------------|-------|
| Breite      | 34 mm | Länge Sockel | 64 mm |
| Höhe Buchse | 36 mm |              |       |

## Technische Daten

### Allgemeine Daten

|   |   |        |
|---|---|--------|
| Polzahl                                       | 18  |        |
| Steckzyklen Ag                                | ≥ 500   |        |
| Steckzyklen Au                                | ≥ 500   |        |
| Anschlussart                                  | Crimpanschluss  |        |
| Baugröße                                      | 4   |        |
| Brennbarkeitsklasse nach UL 94                | V-0   |        |
| Durchgangswiderstand                          | ≤ 2 mΩ  |        |
| Farbe   | beige   |        |
| Isolationswiderstand                          | 1010 Ω  |        |
| Isolierstoff                                  | PC glasfaserverstärkt (UL-gelistet und Bahn-qualifiziert) |        |
| Isolierstoffgruppe                            | IIIa  |        |
| Leiteranschlussquerschnitt                    | 4 mm <sup>2</sup>   |        |
| Typ   | Buchse  |        |
| Verschmutzungsgrad                            | 3   |        |
| Werkstoff                                     | Kupferlegierung   |        |
| Baureihe                                      | HEE   |        |
| Bemessungsspannung (DIN EN 61984)             | 500 V   |        |
| Bemessungsspannung nach UL/CSA                | 600 V AC/DC   |        |
| Bemessungsstoßspannung (DIN EN 61984)         | 6 kV  |        |
| Bemessungsstrom (DIN EN 61984)                | 16 A  |        |
| Bemessungsstrom (UR)                          | Leiteranschlussquerschnitt AWG                            | AWG 12 |
|   | Bemessungsstrom   | 21.6 A |
|   | Leiteranschlussquerschnitt AWG                            | AWG 14 |
|   | Bemessungsstrom   | 16 A   |
|   | Leiteranschlussquerschnitt AWG                            | AWG 16 |
|   | Bemessungsstrom   | 11.9 A |
|   | Leiteranschlussquerschnitt AWG                            | AWG 18 |
|   | Bemessungsstrom   | 11 A   |
| Bemessungsstrom (cUR)                         | Leiteranschlussquerschnitt AWG                            | AWG 20 |
|   | Bemessungsstrom   | 8.1 A  |
|   | Leiteranschlussquerschnitt AWG                            | AWG 12 |
|   | Bemessungsstrom   | 11.3 A |
|   | Leiteranschlussquerschnitt AWG                            | AWG 14 |
|   | Bemessungsstrom   | 8.5 A  |
|   | Leiteranschlussquerschnitt AWG                            | AWG 16 |
|   | Bemessungsstrom   | 6.3 A  |
| Halogenfrei                                   | Leiteranschlussquerschnitt AWG                            | AWG 18 |
|   | Bemessungsstrom   | 5.9 A  |
|   | Leiteranschlussquerschnitt AWG                            | AWG 20 |
|   | Bemessungsstrom   | 4.3 A  |
| Halogenfrei                                   | true  |        |
| Geringe Rauchentwicklung gemäß DIN EN 45545-2 | Ja  |        |
| BG  | 4   |        |
| Anzahl Signalkontakte                         | 0   |        |
| Anzahl Leistungskontakte                      | 18  |        |

### Anschlussdaten PE

|   |                  |   |                   |
|---|------------------|---|-------------------|
| Anschlussart PE                           | Schraubanschluss | Klingenmaß Schlitz (PE-Anschluss)         | SD 0,8 x 4,0      |
| Abisolierlänge PE-Anschluss               | 10 mm            | Klingenmaß Kreuzschlitz                   | Gr. PH1           |
| Anzugsdrehmoment, max. PE-Anschluss       | 1.5 Nm           | Anzugsdrehmoment, min. PE-Anschluss       | 1.2 Nm            |
| Befestigungsschraube                      | M 4              | Bemessungsquerschnitt                     | 4 mm <sup>2</sup> |
| Leiteranschlussquerschnitt AWG (PE), min. | AWG 20           | Leiteranschlussquerschnitt AWG (PE), max. | AWG 12            |

### Technische Daten

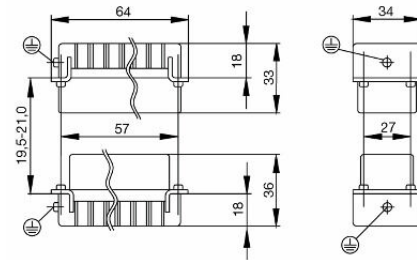
#### Ausführung

|   |                   |   |                     |
|---|-------------------|---|---------------------|
| Leiteranschlussquerschnitt AWG, max.  | AWG 12            | Abisolierlänge Bemessungsanschluss  | 7.5 mm              |
| Anschlussart  | Crimpanschluss    | Baugröße  | 4                   |
| Durchgangswiderstand  | ≤2 mΩ             | Leiteranschlussquerschnitt AWG, min.  | AWG 20              |
| Leiteranschlussquerschnitt, eindrätig, max.                                       | 4 mm <sup>2</sup> | Leiteranschlussquerschnitt, eindrätig, min.                                       | 0.5 mm <sup>2</sup> |
| Leiteranschlussquerschnitt, feindrätig AEH mit Kunststoffkragen DIN 46228/4, max. | 4 mm <sup>2</sup> | Leiteranschlussquerschnitt, feindrätig AEH mit Kunststoffkragen DIN 46228/4, min. | 0.5 mm <sup>2</sup> |
| Leiteranschlussquerschnitt, feindrätig, max.                                      | 4 mm <sup>2</sup> | Leiteranschlussquerschnitt, feindrätig, min.                                      | 0.5 mm <sup>2</sup> |
| Leiteranschlussquerschnitt, max.  | 4 mm <sup>2</sup> | Leiteranschlussquerschnitt, min.  | 0.5 mm <sup>2</sup> |
| Werkstoff   | Kupferlegierung   | BG  | 4                   |

#### Klassifikationen

|             |             |             |             |
|-------------|-------------|-------------|-------------|
| ETIM 8.0    | EC000438    | ETIM 9.0    | EC000438    |
| ETIM 10.0   | EC000438    | ECLASS 14.0 | 27-44-02-05 |
| ECLASS 15.0 | 27-44-02-05 |             |             |

Zeichnungen



## HDC HEE 18 FC

**Weidmüller Interface GmbH & Co. KG**  
 Klingenbergstraße 26  
 D-32758 Detmold  
 Germany

www.weidmueller.com

## Zubehör

### Schlitz-Schraubendreher



VDE-isolierter Schlitz-Schraubendreher, SDI DIN 7437, ISO 2380/2, Abtrieb nach DIN 5264, ISO 2380/1, SoftFinish-Griff

#### Allgemeine Bestelldaten

|            |                            |                                  |
|------------|----------------------------|----------------------------------|
| Art        | SDIS 0.6X3.5X100           | Ausführung                       |
| Best.-Nr.  | <a href="#">9008390000</a> | Schraubendreher, Schraubendreher |
| GTIN (EAN) | 4032248056354              |                                  |
| VPE        | 1 ST                       |                                  |
| Art        | SDS 0.6X3.5X100            | Ausführung                       |
| Best.-Nr.  | <a href="#">9008330000</a> | Schraubendreher, Schraubendreher |
| GTIN (EAN) | 4032248056286              |                                  |
| VPE        | 1 ST                       |                                  |
| Art        | SDIS 0.8X4.0X100           | Ausführung                       |
| Best.-Nr.  | <a href="#">9008400000</a> | Schraubendreher, Schraubendreher |
| GTIN (EAN) | 4032248056361              |                                  |
| VPE        | 1 ST                       |                                  |
| Art        | SDS 0.8X4.0X100            | Ausführung                       |
| Best.-Nr.  | <a href="#">9008340000</a> | Schraubendreher, Schraubendreher |
| GTIN (EAN) | 4032248056293              |                                  |
| VPE        | 1 ST                       |                                  |

### Kreuzschlitz-Schraubendreher, Typ Phillips



VDE-isolierte Kreuzschlitz-Schraubendreher, Typ Phillips, SDIK PH DIN 7438, ISO 8764/2-PH, Abtrieb nach ISO 8764-PH, SoftFinish-Griff

#### Allgemeine Bestelldaten

|            |                            |                                  |
|------------|----------------------------|----------------------------------|
| Art        | SDIK PH1                   | Ausführung                       |
| Best.-Nr.  | <a href="#">9008570000</a> | Schraubendreher, Schraubendreher |
| GTIN (EAN) | 4032248056569              |                                  |
| VPE        | 1 ST                       |                                  |
| Art        | SDK PH1                    | Ausführung                       |
| Best.-Nr.  | <a href="#">9008480000</a> | Schraubendreher, Schraubendreher |
| GTIN (EAN) | 4032248056477              |                                  |
| VPE        | 1 ST                       |                                  |

### Crimping tools



- Crimpwerkzeuge für gedrehte Kontakte
- Zwangssperre garantiert Qualitätscrimp
  - Entriegelungsmöglichkeit bei eventueller Fehlbedienung
  - Mit Anschlag zum exakten Positionieren der Kontakte

### Allgemeine Bestelldaten

|            |                            |  |
|------------|----------------------------|--|
| Art        | CTX CM 1.6/2.5             | Ausführung   |
| Best.-Nr.  | <a href="#">9018490000</a> | Crimpwerkzeug, Crimpwerkzeug für Kontakte, 0.14mm², 4mm², W- |
| GTIN (EAN) | 4008190884598              | Crimp  |
| VPE        | 1 ST                       |  |
| Art        | CTIN CM 1.6/2.5            | Ausführung   |
| Best.-Nr.  | <a href="#">9205430000</a> | Crimpwerkzeug, Crimpwerkzeug für Kontakte, 0.14mm², 6mm², 4- |
| GTIN (EAN) | 4032248733446              | Indent-Crimp   |
| VPE        | 1 ST                       |  |

### Kontaktlösewerkzeuge



Weidmüller bietet eine Vielzahl von Crimpwerkzeugen, Kontaktlösewerkzeugen und LWL-Bearbeitungswerkzeugen an.

### Allgemeine Bestelldaten

|            |                            |                                |
|------------|----------------------------|--------------------------------|
| Art        | REMOVAL TOOL HE            | Ausführung                     |
| Best.-Nr.  | <a href="#">1866750000</a> | Werkzeuge, Kontaktlösewerkzeug |
| GTIN (EAN) | 4032248437078              |                                |
| VPE        | 1 ST                       |                                |

### HE

Zu unseren Einsätzen bieten wir unterschiedliches Zubehör an. Dies umfasst unter anderem Kodierungen für die Einsätze .



## HDC HEE 18 FC

**Weidmüller Interface GmbH & Co. KG**  
 Klingenbergstraße 26  
 D-32758 Detmold  
 Germany

www.weidmueller.com

## Zubehör

### Allgemeine Bestelldaten

|            |                            |   |
|------------|----------------------------|---|
| Art        | HDC HE CP                  | Ausführung                                    |
| Best.-Nr.  | <a href="#">1003240000</a> | Schwere Steckverbinder, Zubehör, Kodiersystem |
| GTIN (EAN) | 4032248698233              |   |
| VPE        | 100 ST                     |   |

### Crimpkontakte HE



Das Crimpen ist eine elektrisch und mechanisch sichere und zuverlässige Verbindung zwischen Leiter und Kontakt. Eine ideale Crimp-Verbindung ist gasdicht und korrosionsfest.

### Allgemeine Bestelldaten

|            |                            |   |
|------------|----------------------------|---|
| Art        | HDC-C-HE-BM0.5AG           | Ausführung  |
| Best.-Nr.  | <a href="#">1201100000</a> | Schwere Steckverbinder, Crimpkontakt, HE, HEE, HQ, MixMate,           |
| GTIN (EAN) | 4008190142698              | Buchse, Leiteranschlussquerschnitt, max.: 0.5, gedreht,               |
| VPE        | 100 ST                     | Kupferlegierung   |
| Art        | HDC-C-HE-BM0.75-1.00AG     | Ausführung  |
| Best.-Nr.  | <a href="#">1201200000</a> | Schwere Steckverbinder, Crimpkontakt, HE, HEE, HQ, MixMate,           |
| GTIN (EAN) | 4008190044480              | Buchse, Leiteranschlussquerschnitt, max.: 1, gedreht, Kupferlegierung |
| VPE        | 100 ST                     |   |
| Art        | HDC-C-HE-BM1.5AG           | Ausführung  |
| Best.-Nr.  | <a href="#">1201300000</a> | Schwere Steckverbinder, Crimpkontakt, HE, HEE, HQ, MixMate,           |
| GTIN (EAN) | 4008190100346              | Buchse, Leiteranschlussquerschnitt, max.: 1.5, gedreht,               |
| VPE        | 100 ST                     | Kupferlegierung   |
| Art        | HDC-C-HE-BM2.5AG           | Ausführung  |
| Best.-Nr.  | <a href="#">1201400000</a> | Schwere Steckverbinder, Crimpkontakt, HE, HEE, HQ, MixMate,           |
| GTIN (EAN) | 4008190047078              | Buchse, Leiteranschlussquerschnitt, max.: 2.5, gedreht,               |
| VPE        | 100 ST                     | Kupferlegierung   |
| Art        | HDC-C-HE-BM4.0AG           | Ausführung  |
| Best.-Nr.  | <a href="#">1201500000</a> | Schwere Steckverbinder, Crimpkontakt, HE, HEE, HQ, MixMate,           |
| GTIN (EAN) | 4008190148096              | Buchse, Leiteranschlussquerschnitt, max.: 4, gedreht, Kupferlegierung |
| VPE        | 100 ST                     |   |
| Art        | HDC-C-HE-BM0.5AU           | Ausführung  |
| Best.-Nr.  | <a href="#">1651470000</a> | Schwere Steckverbinder, Crimpkontakt, HE, HEE, HQ, MixMate,           |
| GTIN (EAN) | 4008190400149              | Buchse, Leiteranschlussquerschnitt, max.: 0.5, gedreht,               |
| VPE        | 100 ST                     | Kupferlegierung   |
| Art        | HDC-C-HE-BM0.75-1.00AU     | Ausführung  |
| Best.-Nr.  | <a href="#">1651480000</a> | Schwere Steckverbinder, Crimpkontakt, HE, HEE, HQ, MixMate,           |
| GTIN (EAN) | 4008190400156              | Buchse, Leiteranschlussquerschnitt, max.: 1, gedreht, Kupferlegierung |
| VPE        | 100 ST                     |   |
| Art        | HDC-C-HE-BM1.5AU           | Ausführung  |
| Best.-Nr.  | <a href="#">1651490000</a> | Schwere Steckverbinder, Crimpkontakt, HE, HEE, HQ, MixMate,           |
| GTIN (EAN) | 4008190400163              | Buchse, Leiteranschlussquerschnitt, max.: 1.5, gedreht,               |
| VPE        | 100 ST                     | Kupferlegierung   |

**HDC HEE 18 FC****Weidmüller Interface GmbH & Co. KG**  
Klingenbergstraße 26  
D-32758 Detmold  
Germany

www.weidmueller.com

**Zubehör**

|            |                            |   |
|------------|----------------------------|---|
| Art        | HDC-C-HE-BM2.5AU           | Ausführung  |
| Best.-Nr.  | <a href="#">1651500000</a> | Schwere Steckverbinder, Crimpkontakt, HE, HEE, HQ, MixMate,           |
| GTIN (EAN) | 4008190400170              | Buchse, Leiteranschlussquerschnitt, max.: 2.5, gedreht,               |
| VPE        | 100 ST                     | Kupferlegierung   |
| Art        | HDC-C-HE-BM4.0AU           | Ausführung  |
| Best.-Nr.  | <a href="#">1651510000</a> | Schwere Steckverbinder, Crimpkontakt, HE, HEE, HQ, MixMate,           |
| GTIN (EAN) | 4008190400187              | Buchse, Leiteranschlussquerschnitt, max.: 4, gedreht, Kupferlegierung |
| VPE        | 100 ST                     |   |

**DSTV**

Zu unseren Einsätzen bieten wir unterschiedliches Zubehör an. Dies umfasst unter anderem Kodierungen für die Einsätze .

**Allgemeine Bestelldaten**

|            |                            |  |
|------------|----------------------------|--|
| Art        | DSTV COBU5                 | Ausführung                                     |
| Best.-Nr.  | <a href="#">1471500000</a> | Schwere Steckverbinder, Zubehör, Kodierelement |
| GTIN (EAN) | 4008190178543              |  |
| VPE        | 100 ST                     |  |
| Art        | DSTV COST4                 | Ausführung                                     |
| Best.-Nr.  | <a href="#">1471300000</a> | Schwere Steckverbinder, Zubehör, Kodiersystem  |
| GTIN (EAN) | 4008190017354              |  |
| VPE        | 100 ST                     |  |