

## WDU 95N/120N BL

**Weidmüller Interface GmbH & Co. KG**

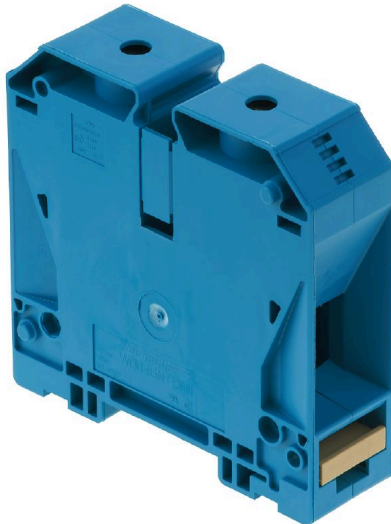
Klingenbergstraße 26

D-32758 Detmold

Germany

[www.weidmueller.com](http://www.weidmueller.com)

### Produktbild



Immer mehr Komponenten müssen in Schaltanlagen und Schaltschränken auf engstem Raum untergebracht werden. Im Rahmen der Energieeinspeisung wird das Anschließen von Leitern deshalb zunehmend zur Herausforderung – besonders bei großen Querschnitten. Unser umfassendes Spektrum an Verbindungslösungen ermöglicht auch unter schwierigen Platzverhältnissen eine komfortable Verdrahtung. Durch das kompakte Design und die Kombination vieler praktischer Handhabungsvorteile realisieren Sie die Zufuhr von Energie in Schaltanlagen und -schränke einfach, effizient und platzsparend.

### Allgemeine Bestelldaten

Ausführung	Durchgangs-Reihenklemme, Schraubanschluss, blau, 120 mm², 269 A, 1000 V, Anzahl Anschlüsse: 2
Best.-Nr.	<a href="#">1820560000</a>
Art	WDU 95N/120N BL
GTIN (EAN)	4032248369614
VPE	5 ST

## Technische Daten

### Zulassungen

Zulassungen



ROHS	Konform
UL File Number Search	<a href="#">UL Webseite</a>
Zertifikat-Nr. (UR)	E60693

### Abmessungen und Gewichte

Tiefe	90 mm	Tiefe (inch)	3.5433 inch
Tiefe inklusive Tragschiene	91 mm	Höhe	91 mm
Höhe (inch)	3.5827 inch	Breite	27 mm
Breite (inch)	1.063 inch	Nettogewicht	261.8 g

### Temperaturen

Lagertemperatur	-25 °C...55 °C	Umgebungstemperatur	-5 °C...40 °C
Dauergebrauchstemperatur, min.	-60 °C	Dauergebrauchstemperatur, max.	130 °C

### Umweltanforderungen

RoHS-Konformitätsstatus	Konform ohne Ausnahme
REACH SVHC	Keine SVHC über 0,1 Gew.-%
Produktspezifischer CO2-Fußabdruck	Von der Wiege bis zum Werkstor 1,668 kg CO2 eq.

### Allgemeines

Leiteranschlussquerschnitt AWG, max.	kcmil 250	Einbauhinweis	Direktmontage
Leiteranschlussquerschnitt AWG, min.	AWG 4	Normen	IEC 60947-7-1
Tragschiene	TS 35		

### Bemessungsdaten

Bemessungsquerschnitt	120 mm <sup>2</sup>	Bemessungsspannung	1000 V
Bemessungsspannung DC	1000 V	Nennstrom	269 A
Strom bei max. Leiter	290 A	Normen	IEC 60947-7-1
Durchgangswiderstand gemäß IEC 60947-7-x	0.12 mΩ	Bemessungsstoßspannung	8 kV
Verlustleistung gemäß IEC 60947-7-x	8.61 W	Verschmutzungsgrad	3

### Bemessungsdaten IECEx/ATEX

Zertifikat-Nr. (ATEX)	DEMKO14ATEX1338U	Zertifikat-Nr. (IECEX)	IECEXULD14.0005U
Spannung max (ATEX)	880 V	Strom (ATEX)	221 A
Leiterquerschnitt max (ATEX)	120 mm <sup>2</sup>	Spannung max (IECEX)	880 V
Strom (IECEX)	221 A	Leiterquerschnitt max (IECEX)	120 mm <sup>2</sup>
Kennzeichnung EN 60079-7	Ex eb II C Gb	Kennzeichnung Ex 2014/34/EU	II 2 G D

## WDU 95N/120N BL

Weidmüller Interface GmbH &amp; Co. KG

Klingenbergstraße 26

D-32758 Detmold

Germany

www.weidmueller.com

## Technische Daten

## Bemessungsdaten nach CSA

Leiterquerschnitt max (CSA)	0000 AWG	Spannung Gr C (CSA)	1000 V
Strom Gr C (CSA)	220 A	Zertifikat-Nr. (CSA)	200039-1057876
Leiterquerschnitt min (CSA)	4 AWG		

## Bemessungsdaten nach UL

Leiterquerschnitt min (UR)	4 AWG	Leiterquerschnitt max (UR)	250 kcmil
Leitergr. Factory wiring max (UR)	250 kcmil	Strom Gr C (UR)	228 A
Spannung Gr C (UR)	1000 V	Leitergr. Factory wiring min (UR)	4 AWG
Zertifikat-Nr. (UR)	E60693	Leitergr. Field wiring min (UR)	4 AWG
Leitergr. Field wiring max (UR)	250 kcmil		

## Klemmbare Leiter (Bemessungsanschluss)

Lehrdorn nach 60 947-1	B13	Leiteranschlussquerschnitt AWG, max.	kcmil 250
Anschlussrichtung	seitlich	Anzugsdrehmoment, max.	20 Nm
Anzugsdrehmoment, min.	12 Nm	Abisolierlänge	27 mm
Anschlussart	Schraubanschluss	Anzahl Anschlüsse	2
Klemmbereich, max.	150 mm <sup>2</sup>	Klemmbereich, min.	16 mm <sup>2</sup>
Klemmschraube	M 10	Klingenmaß	S6 (DIN 6911)
Leiteranschlussquerschnitt AWG, min.	AWG 4	Leiteranschlussquerschnitt, feindrätig AEH mit Kunststoffkragen DIN 46228/4, max.	95 mm <sup>2</sup>
Leiteranschlussquerschnitt, feindrätig AEH mit Kunststoffkragen DIN 46228/4, min.	16 mm <sup>2</sup>	Leiteranschlussquerschnitt, feindrätig mit AEH DIN 46228/1, max.	95 mm <sup>2</sup>
Leiteranschlussquerschnitt, feindrätig mit AEH DIN 46228/1, min.	16 mm <sup>2</sup>	Leiteranschlussquerschnitt, feindrätig, 120 mm <sup>2</sup> max.	
Leiteranschlussquerschnitt, feindrätig, min.	16 mm <sup>2</sup>	Leiteranschlussquerschnitt, mehrdrätig, 150 mm <sup>2</sup> max.	
Leiteranschlussquerschnitt, mehrdrätig, min.	16 mm <sup>2</sup>	Leiteranschlussquerschnitt, eindrätig, 16 mm <sup>2</sup> max.	
Leiteranschlussquerschnitt, eindrätig, min.	16 mm <sup>2</sup>		

## Klemmbare Leiter (Weiterer Anschluss)

Anschlussart, weiterer Anschluss	Schraubanschluss
----------------------------------	------------------

## Systemkennwerte

Ausführung	Schraubanschluss, für schraubbare Querverbindung, geschlossen	Abschlussplatte erforderlich	Nein
Anzahl der Potentiale	1	Anzahl der Etagen	1
Anzahl der Klemmstellen je Etage	2	Anzahl der Potentiale pro Etage	1
Etagen intern gebrückt	Nein	PE-Anschluss	Nein
Tragschiene	TS 35	N-Funktion	Ja
PE-Funktion	Nein	PEN-Funktion	Ja

## Werkstoffdaten

Werkstoff	Wemid	Farbe	blau
Brennbarkeitsklasse nach UL 94	V-0		

**Technische Daten****weitere technische Daten**

Offene Seiten	geschlossen	Einbauhinweis	Direktmontage
explosionsgeprüfte Ausführung	Ja	Montageart	gerastet

**Klassifikationen**

ETIM 8.0	EC000897	ETIM 9.0	EC000897
ETIM 10.0	EC000897	ECLASS 14.0	27-25-01-01
ECLASS 15.0	27-25-01-01		

## Zeichnungen

