

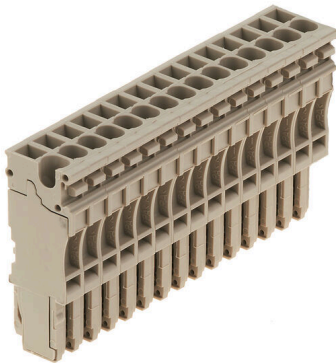
ZP 2.5/1AN/15**Weidmüller Interface GmbH & Co. KG**

Klingenbergstraße 26

D-32758 Detmold

Germany

www.weidmueller.com

Produktbild

Stecker aus unserem WeiCos-System sind für alle Anschlusssystemen erhältlich. Die Variantenvielfalt erstreckt sich dabei über vorkonfektionierte Stecker von 1- bis 10-polig und der Möglichkeit einer individuellen Konfektionierung. Somit ist maximale Flexibilität für jede Applikation gewährleistet. Das maßgeschneiderte Zubehör sorgt für erhöhte Sicherheit und bietet Schutz vor äußeren Einflüssen.

Allgemeine Bestelldaten

| | |
|------------|---|
| Ausführung | Z-Reihe, Steckverbinder, dunkelbeige, Direktmontage |
| Best.-Nr. | 1815610000 |
| Art | ZP 2.5/1AN/15 |
| GTIN (EAN) | 4032248342747 |
| VPE | 10 ST |

Technische Daten

Zulassungen

Zulassungen



ROHS Konform

UL File Number Search [UL Webseite](#)

Zertifikat-Nr. (cURus) E60693

Abmessungen und Gewichte

| | | | |
|--------------|---------|---------------|-------------|
| Tiefe | 41 mm | Tiefe (inch) | 1.6142 inch |
| Höhe | 16.5 mm | Höhe (inch) | 0.6496 inch |
| Breite | 76.5 mm | Breite (inch) | 3.0118 inch |
| Nettogewicht | 49 g | | |

Temperaturen

| | | | |
|--------------------------------|----------------|--------------------------------|----------------|
| Lagertemperatur | -25 °C...55 °C | Umgebungstemperatur | -50 °C...75 °C |
| Dauergebrauchstemperatur, min. | -50 °C | Dauergebrauchstemperatur, max. | 120 °C |

Umweltanforderungen

| | |
|-------------------------|----------------------------|
| RoHS-Konformitätsstatus | Konform ohne Ausnahme |
| REACH SVHC | Keine SVHC über 0,1 Gew.-% |

Allgemeines

| | | | |
|---------------|-------------------------------|--------------------------------------|--------|
| Polzahl | 15 | Leiteranschlussquerschnitt AWG, max. | AWG 26 |
| Einbauhinweis | Direktmontage | Leiteranschlussquerschnitt AWG, min. | AWG 12 |
| Normen | In Anlehnung an IEC 60947-7-1 | | |

Bemessungsdaten

| | | | |
|--|---------------------|---|-------------------------------|
| Bemessungsquerschnitt | 2.5 mm ² | Bemessungsspannung | 500 V |
| Bemessungsspannung zur Nachbarklemme | 500 V | Max. Spannung des Klemmträgers & des gesteckten Systems | 690 V |
| Bemessungsspannung DC | 500 V | Nennstrom | 24 A |
| Strom bei max. Leiter | 24 A | Normen | In Anlehnung an IEC 60947-7-1 |
| Durchgangswiderstand gemäß IEC 60947-7-x | 1.33 mΩ | Bemessungsstoßspannung | 6 kV |
| Bemessungsstoßspannung zur Nachbarklemme | 6 kV | Verlustleistung gemäß IEC 60947-7-x | 0.77 W |
| Verschmutzungsgrad | 3 | | |

Bemessungsdaten nach CSA

| | | | |
|--------------------------------|----------------|--------------------------------|--------|
| Spannung Gr C (cCSAus) | 300 V | Strom Gr D (cCSAus) | 5 A |
| Leiterquerschnitt min (cCSAus) | 26 AWG | Strom Gr C (cCSAus) | 20 A |
| Zertifikat-Nr. (cCSAus) | 154685-1460993 | Leiterquerschnitt max (cCSAus) | 12 AWG |
| Spannung Gr D (cCSAus) | 600 V | | |

Technische Daten

Bemessungsdaten nach UL

| | | | |
|--------------------------------------|--------|------------------------------------|--------|
| Leitergr. Factory wiring max (cURus) | 12 AWG | Spannung Gr D (cURus) | 600 V |
| Zertifikat-Nr. (cURus) | E60693 | Leitergr. Field wiring min (cURus) | 26 AWG |
| Leitergr. Factory wiring min (cURus) | 26 AWG | Spannung Gr C (cURus) | 300 V |
| Strom Gr C (cURus) | 20 A | Strom Gr D (cURus) | 5 A |
| Leitergr. Field wiring max (cURus) | 12 AWG | | |

Klemmbare Leiter (Bemessungsanschluss)

| | | | |
|---|----------------------|---|----------------------|
| Lehrdorn nach 60 947-1 | A2 | Leiteranschlussquerschnitt AWG, max. | AWG 26 |
| Anschlussrichtung | oben | Abisolierlänge | 10 mm |
| Anschlussart | Steckanschluss | Anzahl Anschlüsse | 15 |
| Klemmbereich, max. | 4 mm ² | Klemmbereich, min. | 0.13 mm ² |
| Klingenmaß | 0,6 x 3,5 mm | Leiteranschlussquerschnitt AWG, min. | AWG 12 |
| Leiteranschlussquerschnitt, feindrätig AEH mit Kunststoffkragen DIN 46228/4, max. | 2.5 mm ² | Leiteranschlussquerschnitt, feindrätig AEH mit Kunststoffkragen DIN 46228/4, min. | 0.13 mm ² |
| Leiteranschlussquerschnitt, feindrätig mit AEH DIN 46228/1, max. | 2.5 mm ² | Leiteranschlussquerschnitt, feindrätig mit AEH DIN 46228/1,min. | 0.13 mm ² |
| Leiteranschlussquerschnitt, feindrätig, max. | 4 mm ² | Leiteranschlussquerschnitt, feindrätig, min. | 0.13 mm ² |
| Leiteranschlussquerschnitt, mehrdrätig, min. | 0.13 mm ² | Leiteranschlussquerschnitt, eindrätig, max. | 4 mm ² |
| Leiteranschlussquerschnitt, eindrätig, min. | 0.13 mm ² | | |

Systemkennwerte

| | | | |
|----------------------------------|--------------------------------------|------------------------------|------|
| Ausführung | Steckverbinder, Zugfederanschluss | Abschlussplatte erforderlich | Nein |
| Anzahl der Potentiale | 15 | Anzahl der Etagen | 1 |
| Anzahl der Klemmstellen je Etage | 1 | Etagen intern gebrückt | Nein |
| PE-Anschluss | Nein | | |

Werkstoffdaten

| | | | |
|--------------------------------|-------|-------|-------------|
| Werkstoff | Wemid | Farbe | dunkelbeige |
| Brennbarkeitsklasse nach UL 94 | V-0 | | |

weitere technische Daten

| | | | |
|---------------|-------------|---------------|---------------|
| Offene Seiten | geschlossen | Einbauhinweis | Direktmontage |
| Montageart | gesteckt | | |

Klassifikationen

| | | | |
|-------------|-------------|-------------|-------------|
| ETIM 8.0 | EC002848 | ETIM 9.0 | EC002848 |
| ETIM 10.0 | EC002848 | ECLASS 14.0 | 27-25-03-90 |
| ECLASS 15.0 | 27-25-03-90 | | |

ZP 2.5/1AN/15

Weidmüller Interface GmbH & Co. KG
 Klingenbergstraße 26
 D-32758 Detmold
 Germany

www.weidmueller.com

Zubehör

Prüfadapter und Prüfbuchsen



Testadapter und Prüfstecker dienen der elektrischen Verbindung zwischen Reihenklammern und dem Test Equipment. So kann im verdrahteten Zustand ein elektrischer Kontakt hergestellt und Messungen durchgeführt werden.

Allgemeine Bestelldaten

| | | |
|------------|----------------------------|------------------------------|
| Art | ZTA ZT2.5 | Ausführung |
| Best.-Nr. | 1827080000 | Zubehör, Testadapter, 17.5 A |
| GTIN (EAN) | 4032248411276 | |
| VPE | 25 ST | |
| Art | ZTA ZT2.5/ZA | Ausführung |
| Best.-Nr. | 1847600000 | Zubehör, Testadapter, 17.5 A |
| GTIN (EAN) | 4032248412679 | |
| VPE | 25 ST | |

Schlitz-Schraubendreher



Schlitz-Schraubendreher mit Rundklinge, SD DIN 5265, ISO 2380/2, Abtrieb nach DIN 5264, ISO 2380/1, Spitze Chrom Top, SoftFinish-Griff

Allgemeine Bestelldaten

| | | |
|------------|----------------------------|----------------------------------|
| Art | SDS 0.6X3.5X100 | Ausführung |
| Best.-Nr. | 9008330000 | Schraubendreher, Schraubendreher |
| GTIN (EAN) | 4032248056286 | |
| VPE | 1 ST | |

ZP 2.5/1AN/15

Weidmüller Interface GmbH & Co. KG
 Klingenbergstraße 26
 D-32758 Detmold
 Germany

Zubehör

www.weidmueller.com

Neutral



Der dekafix (DEK) Markierer ist der universelle Markierer für alle Leitungs- und Steckverbinder sowie Elektronikbaugruppen. Das System eignet sich insbesondere für kurze Zahlenfolgen und umfasst eine große Auswahl an einsatzfertigen Drucken. Die Streifenmontage lässt ein schnelles Aufrasten in einem Arbeitsgang zu. Der Druck ist gut lesbar, kontrastreich und in verschiedenen Breiten erhältlich.

- Große Auswahl an einsatzfertigen Markierern
- Streifenmontage für schnelles Aufrasten
- Klemmenmarkierer passend für alle Weidmüller Leitungsverbinder
- Werden als neutrale MultiCard oder als Standarddruck angeboten

Für Sonderdruck: Bitte senden Sie uns für ihre Beschriftungsvorgaben eine Datei unserer Beschriftungssoftware M-Print PRO oder M-Print PRO Online (ohne Installation).

Allgemeine Bestelldaten

| | | |
|------------|----------------------------|--|
| Art | DEK 5/5 MC NE BL | Ausführung |
| Best.-Nr. | 1609801693 | Dekafix, Klemmenmarkierung, 5 x 5 mm, Raster in mm (P): 5.00 |
| GTIN (EAN) | 4008190397166 | Weidmueller, blau |
| VPE | 1000 ST | |

STR transparente Streifen



Allgemeine Bestelldaten

| | | |
|------------|----------------------------|---|
| Art | STR 7 F.SCHT 7 | Ausführung |
| Best.-Nr. | 0515300000 | Klemmenmarkierer, Schutzkappe, 27 x 6.3 mm, transparent |
| GTIN (EAN) | 4008190182175 | |
| VPE | 20 ST | |

Neutral



ZS-Markierer - im bewährten MultiCard-Format - sind speziell für die Z-Reihe entwickelt worden. Sie bieten eine große Markiererfläche. Durch den Klappmechanismus sind beispielsweise auch Querverbinder ohne Demontage gut erreichbar. Die schnelle Montage ist durch in Streifen aufrastbare Einzelschilder gewährleistet. Die Einzelschilder sind leicht trennbar.

- Klappbare Markiererfläche
 - In Streifen oder einzeln montierbar
 - Markierer im bewährten MultiCard-Format
- Für Sonderdruck: Bitte senden Sie uns für ihre Beschriftungsvorgaben eine Datei unserer Beschriftungssoftware M-Print PRO oder M-Print PRO Online (ohne Installation).

Allgemeine Bestelldaten

| | | |
|------------|----------------------------|--|
| Art | ZS 10/5 MC NE WS | Ausführung |
| Best.-Nr. | 1610000000 | ZS, Klemmenmarkierung, 10 x 5 mm, Raster in mm (P): 5.00 |
| GTIN (EAN) | 4008190263171 | Weidmueller, Allen-Bradley, weiß |
| VPE | 480 ST | |
| Art | WS 10/5 M MC NE WS | Ausführung |
| Best.-Nr. | 1792000000 | WS, Klemmenmarkierung, 10 x 5 mm, Raster in mm (P): 5.00 |
| GTIN (EAN) | 4032248223862 | Weidmueller, Allen-Bradley, weiß |
| VPE | 720 ST | |

Bezeichnungsträger



Die Bezeichnungsträger bieten die Möglichkeit der zusätzlichen Aufnahme von Standard Markierern im Raster von 5 bzw. 5.1 mm. Die gewinkelten Aufnahmen lassen sich wahlweise über miteinander verrasten und lassen sich in allen Standard Markierungskanälen der Klippon® Connect Reihenklammen montieren. Passende Markierer typen befinden sich unter dem jeweiligen Zubehör der Bezeichnungsträger.

Allgemeine Bestelldaten

| | | |
|------------|----------------------------|-----------------------------|
| Art | BZT 1 WS 10/5 | Ausführung |
| Best.-Nr. | 1805490000 | Zubehör, Bezeichnungsträger |
| GTIN (EAN) | 4032248270231 | |
| VPE | 100 ST | |
| Art | BZT 1 ZA WS 10/5 | Ausführung |
| Best.-Nr. | 1805520000 | Zubehör, Bezeichnungsträger |
| GTIN (EAN) | 4032248270248 | |
| VPE | 100 ST | |